

Atlántico
para la Gente



GOBERNACIÓN DEL
ATLÁNTICO

Atlántico con Vida

Eventos de interés en salud pública notificados en el departamento del Atlántico, a semana epidemiológica 12 de 2023



**GOBERNACIÓN DEL
ATLÁNTICO**

Atlántico con Vida

Enfermedades Transmitidas por Vectores (ETV)



GOBERNACIÓN DEL
ATLÁNTICO

Atlántico con Vida

Enfermedades transmitidas por vectores, Atlántico, semana epidemiológica 01 a 12 de 2023

Evento	Acumulado por año		Notificado sem 12	Descripción
	2022	2023		
Dengue	680	1.071	37	Semana 12: Candelaria, Galapa, Malambo, Manatí, Puerto Colombia, Sabanagrande, Soledad, Suan y Tubará.
Dengue grave	26	23	0	Procedentes: Baranoa (1), Juan de Acosta(1), Malambo(1), Manatí(1), Palmar de Varela(1), Puerto Colombia(3), Sabanalarga(1) y Soledad (14).
Mortalidad por dengue	2	0	0	No se han presentado casos
Chikungunya	0	0	0	No se han presentado casos



Atlántico con Vida

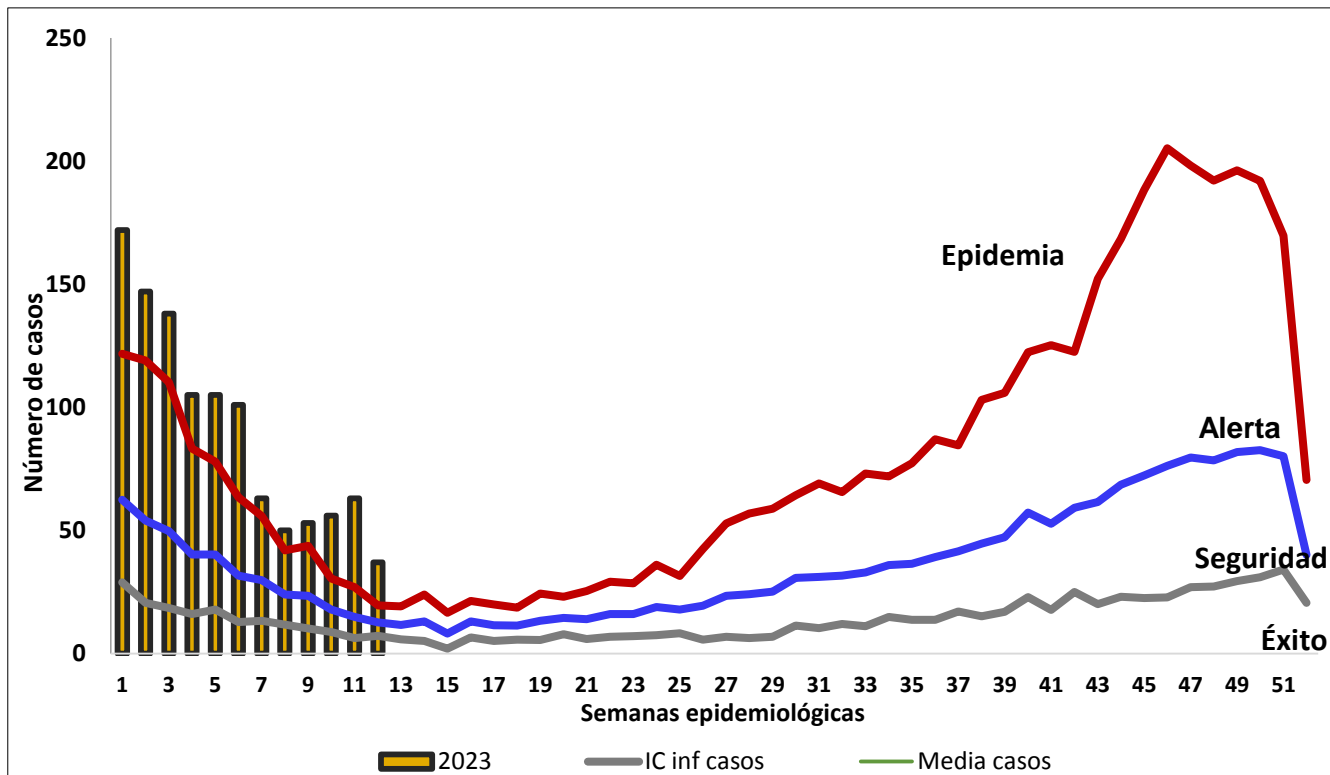
Enfermedades transmitidas por vectores, Atlántico, semana epidemiológica 01 a 12 de 2023

Evento	Acumulado por año		Notificado sem 12	Descripción
	2022	2023		
Malaria	2	8	1	Procedentes: Atlántico(1), Nariño(1), Córdoba(2), Bolívar(2), Chocó(1), Guaviare(1)
Zika	0	0	0	No se han presentado casos
Leishmaniasis	4	0	0	No se han presentado casos
Chagas	0	0	0	No se han presentado casos



Atlántico con Vida

Canal endémico del dengue y dengue grave en el departamento del Atlántico, Semana epidemiológica 12 de 2023



Dengue y dengue grave:

Total casos notificados: 1.740

Confirmados: 833 (48.2 %)

Casos en estudio: 261 (16.1 %)

Descartados: 646 (35.6 %)

Dengue grave:

Total casos notificados : 25

Confirmados:19 (76 %)

En estudio: 4 (16 %)

Descartado: 2 (8 %)



Atlántico con Vida

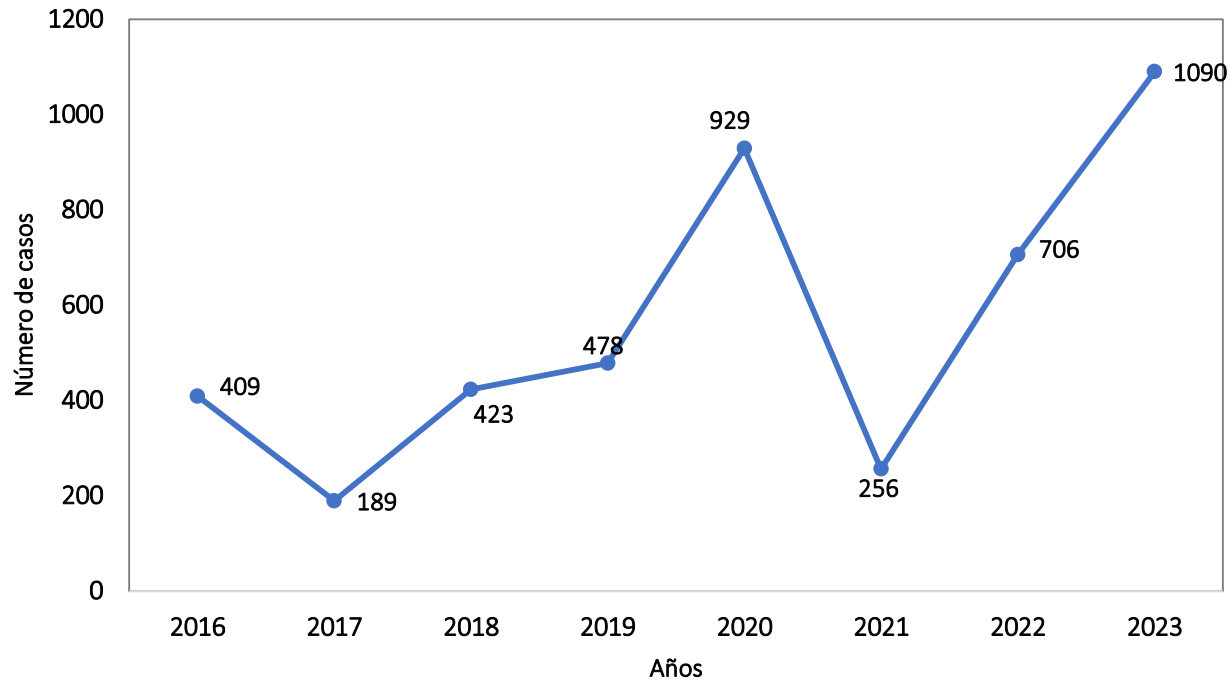
Incidencia de dengue y dengue grave, según municipio de procedencia y clasificación inicial, departamento del Atlántico a semana epidemiológica 12 de 2023

Municipio	Descartados	Confirmados	En estudio	Total casos	Tasa de incidencia x 10.000 hab.
Soledad	437	631	129	760	11.0
Juan de Acosta	3	6	17	23	9.7
Malambo	47	62	45	107	7.4
Puerto Colombia	24	17	13	30	5.4
Palmar de Varela	6	10	2	12	3.7
Ponedera	5	2	7	9	3.4
Sabanalarga	6	20	13	33	3.2
Galapa	73	50	14	22	3.2
Polonuevo	8	1	5	6	2.9
Baranoa	15	17	1	18	2.6
Santo Tomás	6	3	3	6	1.8
Manatí	1	3	1	4	1.8
Candelaria	1	2	1	3	1.7
Sabanagrande	5	3	3	6	1.6
Usiacurí	3	1	1	2	1.5
Tubará	1	1	1	2	1.0
Suan	1	0	1	1	0.8
Luruaco	0	2	0	2	0.6
Santa Lucía	0	1	0	1	0.6
Repelón	0	1	0	1	0.3
Campo de la Cruz	2	0	0	0	0.0
Piojó	0	0	0	0	0.0
Atlántico	644	833	257	1,090	7.2



Atlántico con Vida

Tendencia de dengue y dengue grave en el departamento del Atlántico, semanas epidemiológica 12 de 2016 - 2023



Atlántico con Vida

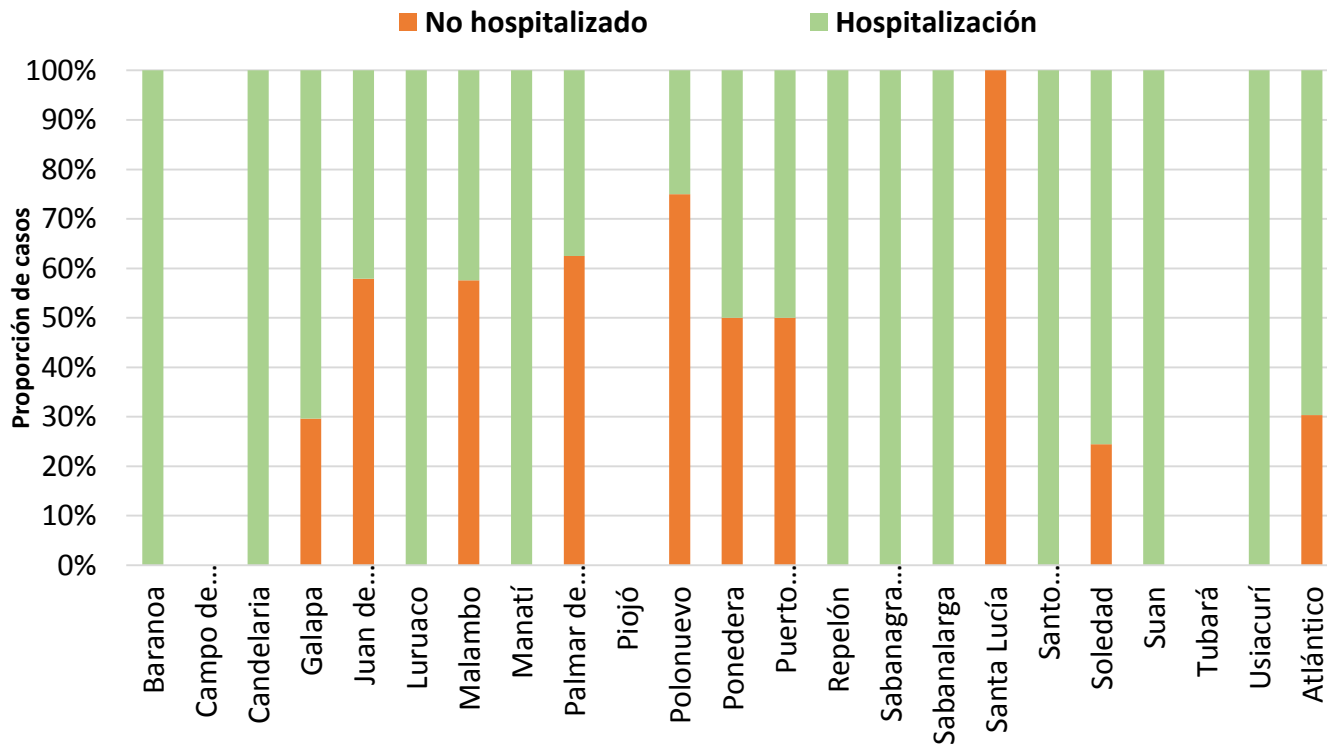
Casos de dengue y dengue grave según municipio de procedencia y clasificación final, departamento del Atlántico, semana epidemiológica 12 de 2023

Municipio	Dengue sin signos de alarma		Dengue con signos de alarma		Dengue grave		Total	
	n	%	n	%	n	%	n	%
Baranoa	4	22.2	13	72.2	1	5.6	18	1.7
Campo de la Cruz	0	0.0	0	0.0	0	0.0	0	0.0
Candelaria	1	0.0	2	0.0	0	0.0	3	0.3
Galapa	37	57.8	27	42.2	0	0.0	64	5.9
Juan de Acosta	4	17.4	19	82.6	0	0.0	23	2.1
Luruaco	0	0.0	2	0.0	0	0.0	2	0.2
Malambo	41	38.3	66	61.7	0	0.0	107	9.8
Manatí	1	0.0	2	0.0	1	0.0	4	0.4
Palmar de Varela	3	0.0	8	0.0	1	0.0	12	1.1
Piojó	0	0.0	0	0.0	0	0.0	0	0.0
Polonuevo	2	0.0	4	0.0	0	0.0	6	0.6
Ponedera	1	0.0	8	0.0	0	0.0	9	0.8
Puerto Colombia	23	76.7	4	13.3	3	0.0	30	2.8
Repelón	0	0.0	1	0.0	0	0.0	1	0.1
Sabanagrande	1	0.0	5	0.0	0	0.0	6	0.6
Sabanalarga	21	63.6	12	36.4	0	0.0	33	3.0
Santa Lucía	0	0.0	1	0.0	0	0.0	1	0.1
Santo Tomás	4	0.0	2	0.0	0	0.0	6	0.6
Soledad	440	57.9	307	40.4	13	1.7	760	69.7
Suan	0	0.0	1	0.0	0	0.0	1	0.1
Tubará	2	0.0	0	0.0	0	0.0	2	0.2
Usiacurí	1	0.0	1	0.0	0	0.0	2	0.2
Atlántico	586	53.8	485	44.5	19	1.7	1090	100.0



Atlántico con Vida

Proporción de hospitalización de casos de dengue con signos de alarma según municipio de procedencia, Atlántico, semana epidemiológica 12 de 2023



Distribución de casos

Dengue: 1.071

Dengue con signos de alarma: 485 casos (45.2 %)

Hospitalizados: 338 (69.6 %)

No Hospitalizados: 147 (30.4 %)



Atlántico con Vida

Infecciones respiratorias



GOBERNACIÓN DEL
ATLÁNTICO

Atlántico con Vida

Infecciones respiratorias, departamento del Atlántico, semanas epidemiológica 12 de 2023

Evento	Acumulado por año		Notificado semana 12	Descripción
	2022	2023		
Infección Respiratoria Aguda (IRA) en población total	24.212	35.960	3.305	Han reportado caso los 22 municipios
IRA (menores de 5 años)	8.056	10.204	1.061	Han reportado caso los 22 municipios
IRA (5 y más años)	16.126	25.756	2.244	Han reportado caso los 22 municipios



Atlántico con Vida

Infecciones respiratorias, departamento del Atlántico, semanas epidemiológica 12 de 2023

Evento	Acumulado por año		Notificado semana 12	Descripción
	2022	2023		
Tuberculosis (todas las formas)	97	108	2	Semana 12: Sabanalarga(1), Luruaco(1).
Tuberculosis farmacorresistente	4	2	0	Residentes: Soledad (2).
Tuberculosis extrapulmonar	5	15	1	Semana 12: Luruaco(1). Residentes: Soledad (10), Galapa(1), Luruaco(1), Sabanagrande(1), Sabanalarga(1) y Malambo(1).

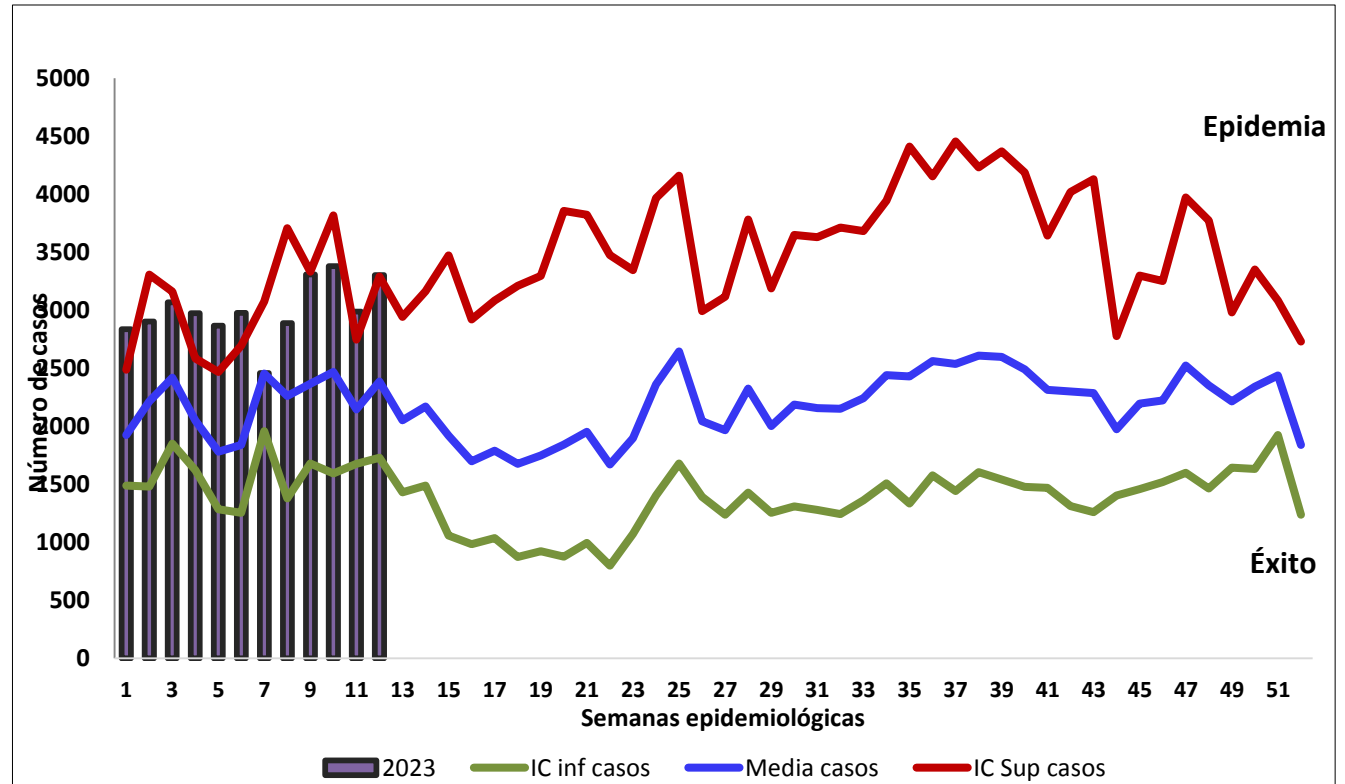


Atlántico con Vida

Incidencia de IRA en el departamento del Atlántico, semanas epidemiológica 12 de 2023

Municipio	Casos Notificados	Tasa
Baranoa	2642	378.2
Ponedera	888	331.3
Repelón	868	296.5
Puerto Colombia	1654	295.9
Soledad	19537	282.0
Sabanagrande	1013	277.2
Santo Tomás	766	229.8
Galapa	1529	219.0
Campo de la Cruz	495	201.7
Luruaco	607	192.2
Suan	234	178.7
Malambo	2541	174.8
Sabanalarga	1775	170.3
Juan de Acosta	373	157.4
Manatí	314	140.6
Usiacurí	164	119.8
Candelaria	183	102.2
Polonuevo	131	64.3
Piojó	38	51.5
Palmar de Varela	162	50.1
Tubará	45	22.9
Santa Lucía	1	0.6
Atlántico	35,960	238.4

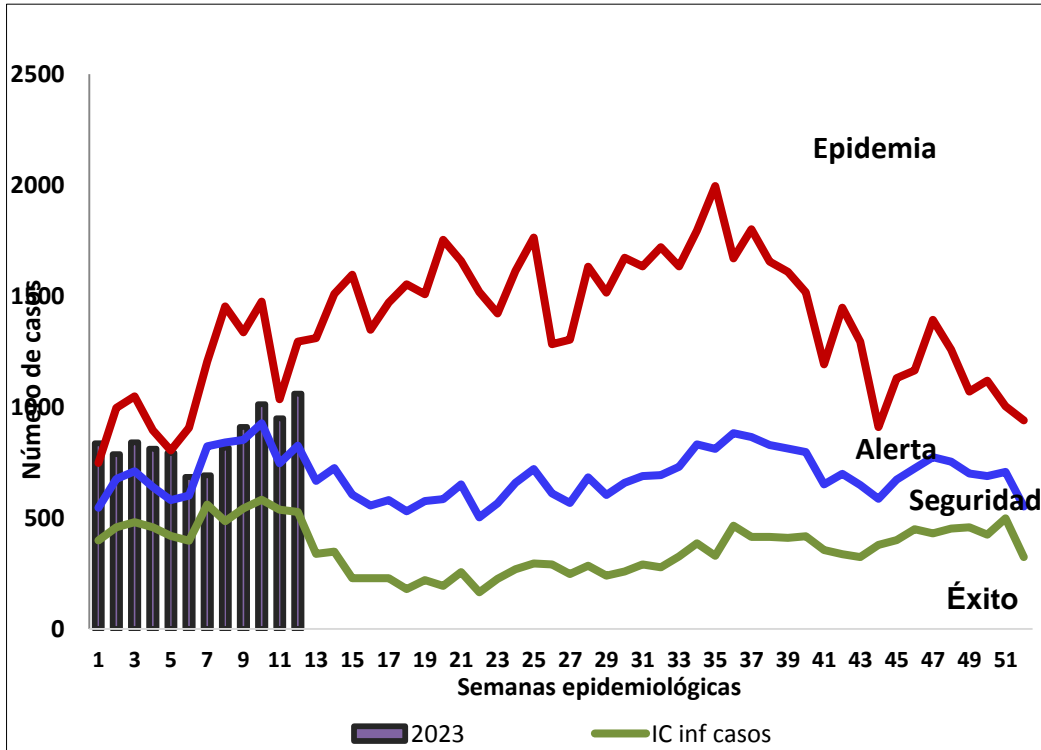
Canal endémico para IRA. Departamento del Atlántico, 2023



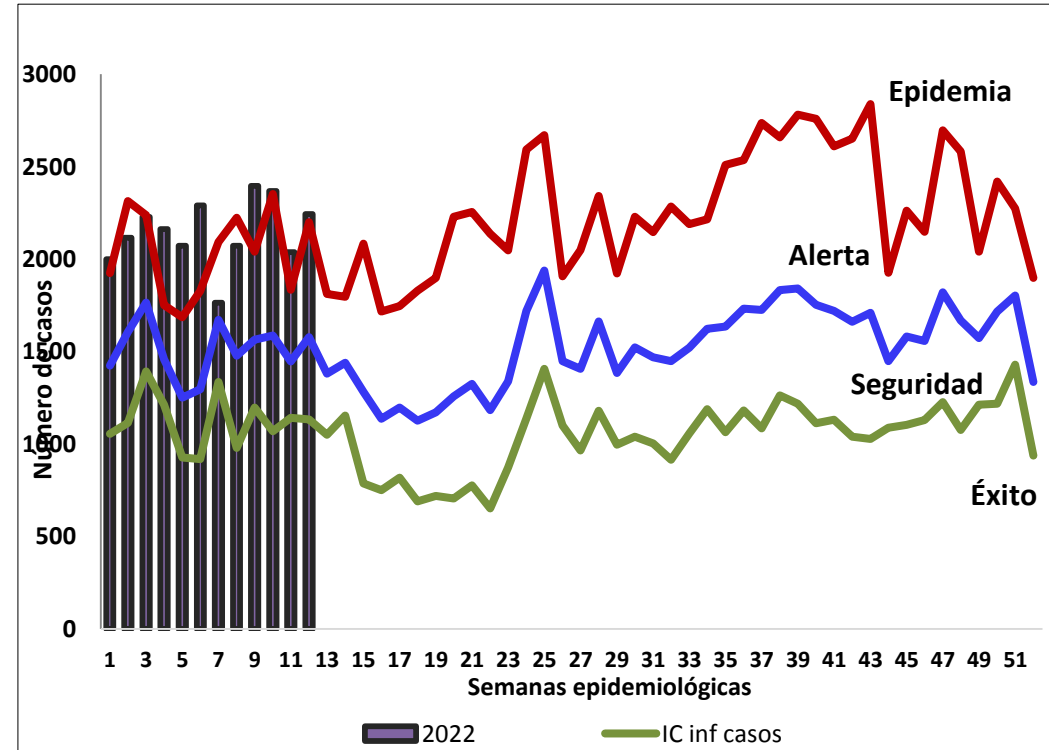
GOBERNACIÓN DEL ATLÁNTICO

Atlántico con Vida

Canal endémico para IRA en población menor de 5 años. Departamento del Atlántico, 2023



Canal endémico para IRA en población de 5 y más años. Departamento del Atlántico, 2023



Atlántico con Vida

Enfermedad respiratoria aguda según grupo de edad en el departamento del Atlántico, semana epidemiológica 12 de 2023

Municipio	Grupo de edad							Total
	Menor de 1 año	1 año	2 a 4	5 a 19	20 a 39	40 a 59	Mayor de 60	
Baranoa	269	193	461	701	482	306	230	2642
Campo de la Cruz	4	29	87	146	53	82	94	495
Candelaria	10	19	30	47	26	29	22	183
Galapa	84	120	235	279	257	359	195	1529
Juan de Acosta	33	38	61	103	64	39	35	373
Luruaco	134	117	80	71	61	71	73	607
Malambo	72	127	267	476	544	588	467	2541
Manatí	56	43	87	81	10	12	25	314
Palmar de Varela	17	19	21	31	45	12	17	162
Piojó	2	5	17	6	3	3	2	38
Polonuevo	1	13	34	41	16	14	12	131
Ponedera	125	109	198	215	124	69	48	888
Puerto Colombia	149	128	204	404	374	272	123	1654
Repelón	99	71	207	245	87	61	98	868
Sabanagrande	39	60	123	235	157	181	218	1013
Sabanalarga	156	170	386	496	174	194	199	1775
Santa Lucía	0	0	0	0	0	0	1	1
Santo Tomás	50	31	111	194	122	149	109	766
Soledad	1452	983	2397	4453	5348	3026	1878	19537
Suan	21	26	63	49	19	25	31	234
Tubará	2	5	7	14	8	7	2	45
Usiacurí	1	6	40	60	16	20	21	164
Atlántico	2,776	2,312	5,116	8,347	7,990	5,519	3,900	35,960

Grupo de edad

Menor de 1 año:	7.7 %
1 año:	6.4 %
2 a 4 años	14.92%
5 a 19 años:	23.2 %
20 a 39 años:	22.2 %
40 a 59 años:	15,3 %
60 años y más:	10.8 %



Atlántico con Vida

Enfermedades transmitidas por Agua o alimentos (ETA-EDA-Hepatitis A-Fiebre Tifoidea y paratifoidea)



**GOBERNACIÓN DEL
ATLÁNTICO**

Atlántico con Vida

Enfermedades transmitidas por Agua o alimentos. Departamento del Atlántico, semana epidemiológica 12 de 2023

Evento	Acumulado por año		Notificado semana 12	Descripción
	2022	2023		
Enfermedad Diarreica Aguda (EDA) en población total	5.811	9.473	1.106	No han reportado casos: Santa Lucía
EDA (menores de 5 años)	1.728	2.019	202	No han reportado casos: Santa Lucía
EDA (5 y más años)	4.083	7.454	904	No han reportado casos: Santa Lucía
Intoxicaciones	71	119	11	Semana 12: Soledad (8), Baranoa(1), Galapa(1) y Suan (1).



Atlántico con Vida

Enfermedades transmitidas por agua o alimentos. Departamento del Atlántico, semana epidemiológica 12 de 2023

Evento	Acumulado por año		Notificado semana 11	Descripción
	2022	2023		
Enfermedad transmitida por alimentos	24	18	3	Semana 12: Sabanagrande (3)
Brotos de Enfermedad Transmitida por Alimentos (Brotos)	3	5	1	Semana 12: Sabanagrande (1) Procedentes: Manatí(1), Sabanagrande(1), Sabanalarga (1) y Soledad(1) y Tubará (1).
Hepatitis A	0	1	0	Residente: Repelón(1)
Fiebre tifoidea y paratifoidea	0	0	0	No se han reportado casos

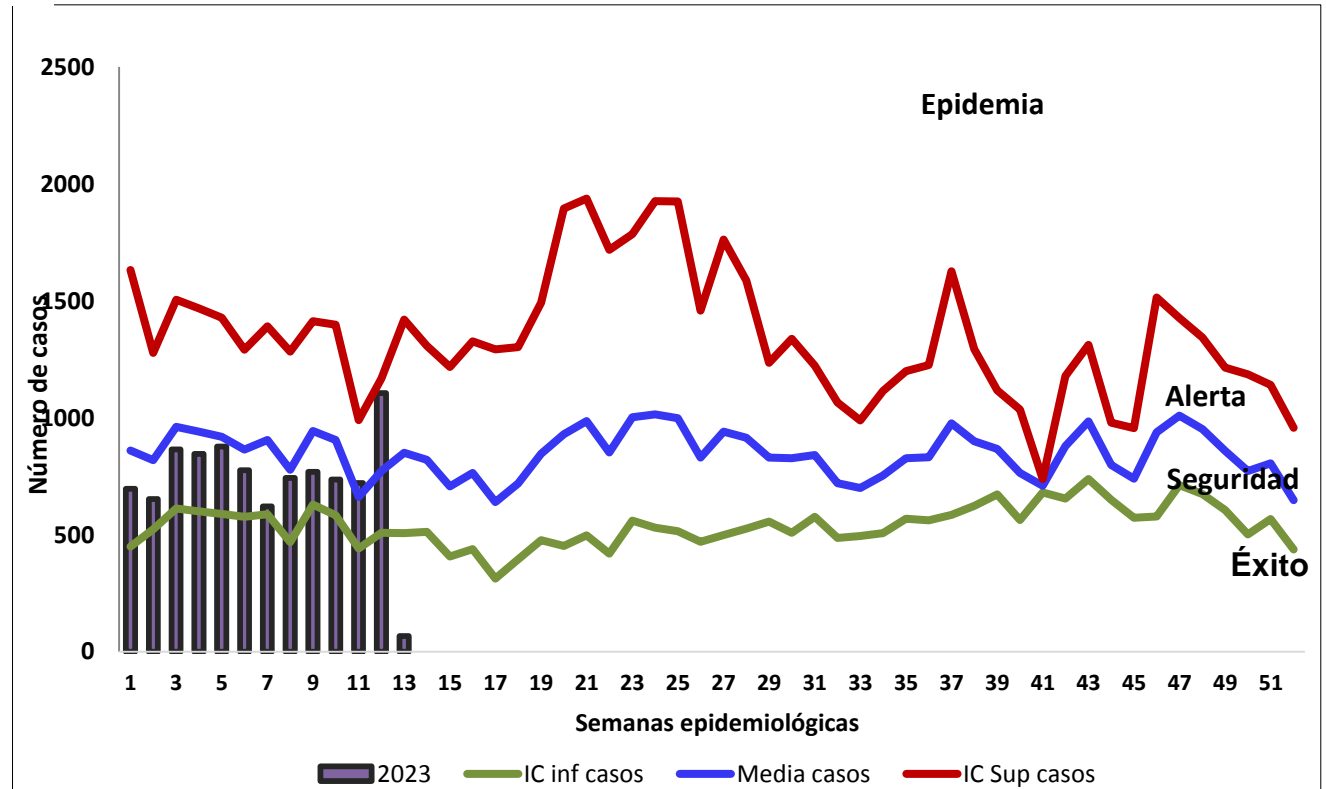


Atlántico con Vida

Incidencia de EDA en el departamento del Atlántico, semana epidemiológica 12 de 2023

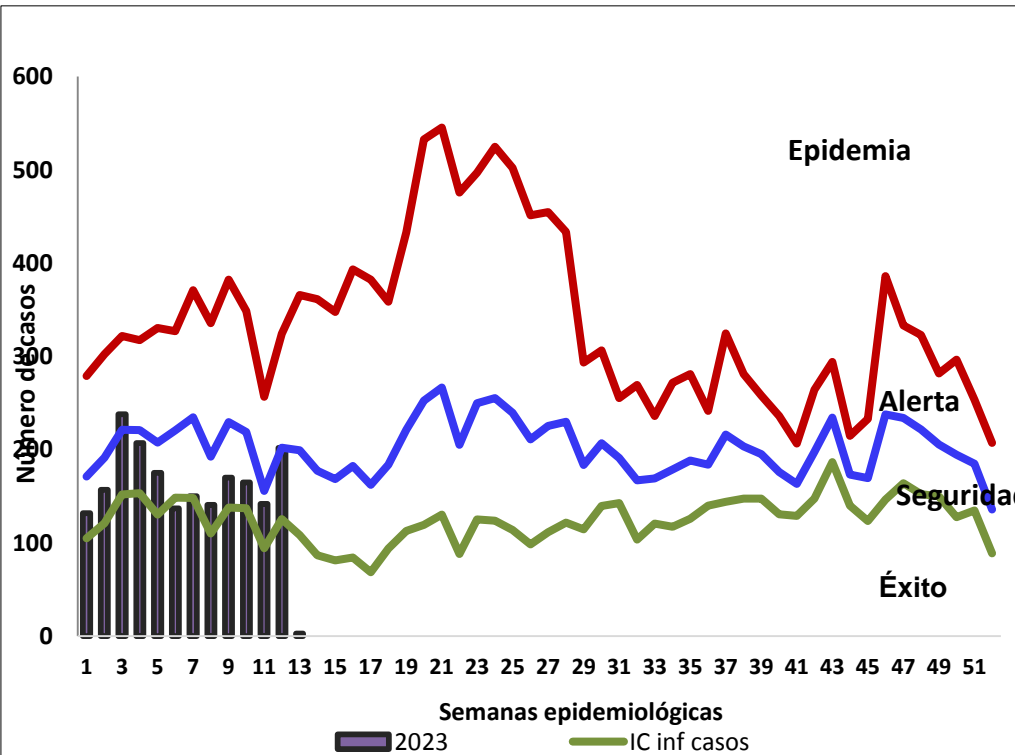
Municipio	Casos Notificados	Tasa
Luruaco	401	127.0
Puerto Colombia	522	93.4
Repelón	258	88.1
Soledad	5670	81.8
Santo Tomás	263	78.9
Sabanagrande	244	66.8
Malambo	955	65.7
Suan	84	64.1
Ponedera	133	49.6
Palmar de Varela	160	49.5
Polonuevo	65	31.9
Baranoa	214	30.6
Tubará	60	30.6
Sabanalarga	264	25.3
Candelaria	41	22.9
Juan de Acosta	46	19.4
Usiacurí	25	18.3
Piojó	8	10.8
Campo de la Cruz	20	8.1
Manatí	13	5.8
Galapa	27	3.9
Santa Lucía	0	0.0
Atlántico	9473	62.8

Canal endémico para EDA en población general. Departamento del Atlántico, 2023

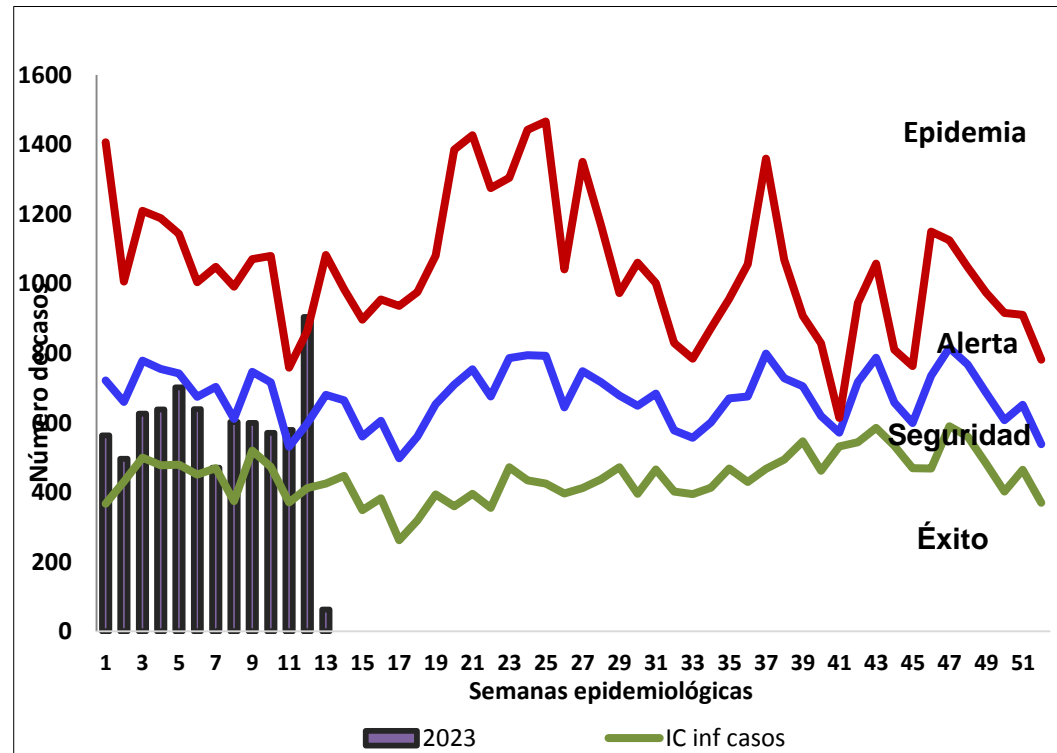


Atlántico con Vida

Canal endémico para EDA en población menor de 5 años.
Departamento del Atlántico, 2023



Canal endémico para EDA en población de 5 y más años.
Departamento del Atlántico, 2023



Atlántico con Vida

Enfermedad diarreica aguda según grupo de edad en el departamento del Atlántico, semana epidemiológica 12 de 2023

Municipio	Grupo de edad					Total
	Menores 5 años	5 a 19	20 a 39	40 a 59	Mayor de 60	
Baranoa	58	36	79	31	10	214
Campo de la Cruz	8	7	3	1	1	20
Candelaria	9	5	17	9	1	41
Galapa	5	3	4	10	5	27
Juan de Acosta	15	11	14	3	3	46
Luruaco	103	96	76	47	79	401
Malambo	117	167	291	228	152	955
Manatí	7	5	1	0	0	13
Palmar de Varela	39	42	46	24	9	160
Piojó	0	5	3	0	0	8
Polonuevo	13	19	20	7	6	65
Ponedera	51	28	34	16	4	133
Puerto Colombia	89	137	141	106	49	522
Repelón	70	72	74	25	17	258
Sabanagrande	19	56	75	45	49	244
Sabanalarga	64	82	55	39	24	264
Santa Lucía	0	0	0	0	0	0
Santo Tomás	62	38	73	46	44	263
Soledad	1242	1121	2232	776	299	5670
Suan	23	28	15	10	8	84
Tubará	23	11	18	7	1	60
Usiacurí	2	11	6	3	3	25
Atlántico	2,019	1,980	3,277	1,433	764	9,473

Grupo de edad

Menor de 1 año:	5.1 %
1 a 4 años:	16.2 %
5 a 19 años:	20.9 %
20 a 39 años:	34.6 %
40 a 59 años:	15.1 %
60 años y más:	8.1 %



Atlántico con Vida

Eventos de interés en salud pública. Atlántico, semana epidemiológica 12 de 2023

Evento	Acumulado por año		Notificado semana 12	Descripción
	2022	2023		
Zoonosis				
Leptospirosis	6	15	0	Residentes: Malambo(3), Polonuevo(2) Ponedera (1)y Soledad(8).
Accidente ofídico	18	43	2	Semana 12: Piojó (1), y Sabanalarga (1).
Agresiones por animales potencialmente transmisores de rabia	598	857	65	Semana: 12: Baranoa, Candelaria, Galapa, Juan de Acosta, Luruaco, Malambo, Manatí, Palmar de Varela, Polonuevo, Puerto Colombia, Sabanagrande, Sabanalarga, Santo Tomás, Soledad y Usiacurí .



Atlántico con Vida

Eventos de interés en salud pública. Atlántico, semana epidemiológica 12 de 2023

Evento	Acumulado por año		Notificado semana 12	
	2022	2023		
Inmunoprevenibles				
Parotiditis	10	15	2	Residentes: Baranoa(1), y Soledad(1)
Meningitis Bacteriana y enfermedad meningocócica	1	2	0	Residentes: Soledad(2)
Tos ferina	0	1	0	Residente: Galapa(1)



Eventos de interés en salud pública. Atlántico, semana epidemiológica 12 de 2023

Evento	Acumulado por año		Notificado semana 12	Descripción
	2022	2023		
Inmunoprevenibles				
Sarampión /rubéola	1	5	0	Residentes: Soledad(4),Malambo(1) Descartados por laboratorio(4) En estudio(1)
Evento adverso a vacunación	3	0	0	No se han presentado casos
Varicela individual	62	140	7	Semana 12: Baranoa, Campo de la Cruz, Malambo y Soledad.



Atlántico con Vida

Eventos de interés en salud pública. Atlántico, semana epidemiológica 12 de 2023

Evento	Acumulado por año		Notificado semana 12	Descripción
	2022	2023		
Salud mental				
Intento de suicidio	186	195	9	Semana 12: Baranoa(1),Luruaco(1), Sabanagrande(1), Suan(1) y Soledad (5).
Vigilancia en salud pública de la violencia de género e intrafamiliar	534	686	63	Semana 12: Baranoa, Campo de la Cruz, Candelaria, Galapa, Luruaco, Malambo, Manatí, Piojón, Puerto Colombia, Repelón, Sabanagrande, Sabanalarga, Santo Tomás, Soledad y Usiacurí.



Atlántico con Vida

Eventos de interés en salud pública. Atlántico, semana epidemiológica 12 de 2023

Evento	Acumulado por año		Notificado semana 12	Descripción
	2022	2023		
Enfermedades crónicas				
Cáncer de la mama y cuello uterino	45	54	8	Semana 12: Soledad (8) .
Cáncer en menores de 18 años	1	6	0	Residentes: Baranoa, Malambo, Polonuevo, Puerto Colombia, Sabanalarga y Soledad.
Enfermedades huérfanas -raras	18	30	2	Semana 12: Puerto Colombia(1) y Soledad (1).



Atlántico con Vida

Eventos de interés en salud pública. Atlántico, semana epidemiológica 12 de 2023

Evento	Acumulado por año		Notificado semana 12	Descripción
	2022	2023		
Maternidad segura				
Mortalidad perinatal y neonatal tardía	60	60	3	Semana 12: Luruaco(1) y Manatí (2).
Defectos congénitos	8	17	0	Semana 12: Baranoa(1), Candelaria(1), Malambo(3), Repelón (2), Sabanalarga(4), Santo Tomás(1), Soledad(4) y Suan(1).
Morbilidad materna extrema	221	288	17	Semana 12: Luruaco, Malambo, Palmar de Varela, Ponedera, Sabanalarga, Soledad, Tubará y Usiacurí.
Muerte materna	2	3	0	Residentes: Candelaria(1) y Soledad(2)



Atlántico con Vida

Eventos de interés en salud pública. Atlántico, semana epidemiológica 12 de 2023

Evento	Acumulado por año		Notificado semana 12	Descripción
	2022	2023		
Infecciones de transmisión sexual				
Sífilis congénita	22	13	2	Semana 12: Repelón(1) y Soledad (1). Residentes: Malambo(1), Polonuevo(1), Repelón(1), Sabanalarga(1), Santo Tomás(1) y Soledad (8).
Sífilis gestacional	103	92	7	Semana 12: Campo de la Cruz(3), Malambo(1), Ponedera(1), Santo Tomás(1) y Soledad(5)..
VIH/SIDA/mortalidad por SIDA	143	166	14	Semana 12 : Baranoa(1), Malambo(3),Repelón(1), Sabanalarga(1) y Soledad(8) .
Hepatitis B-D	18	29	5	Residentes: Manatí(1), Ponedera(1), Sabanalarga(1) y Soledad (2).



Atlántico con Vida

Eventos de interés en salud pública. Atlántico, semana epidemiológica 12 de 2023

Evento	Acumulado por año		Notificado semana 12	Descripción
	2022	2023		
Otros eventos				
Vigilancia integrada de muertes en menores de cinco años por infección respiratoria aguda, enfermedad diarreica aguda y/o desnutrición	3	2	0	Residentes: Sabanalarga(Mortalidad por EDA) y Santo Tomás(Mortalidad por desnutrición)
Desnutrición aguda en menores de 5 años	71	82	11	Semana 12: Baranoa, Manatí, Ponedera, Repelón, Sabanalarga, Santo Tomás y Soledad.
Lepra	1	1	0	Residente: Soledad(1)

