

Atlántico
para la Gente



GOBERNACIÓN DEL
ATLÁNTICO

Atlántico con Vida

Eventos de interés en salud pública notificados en el departamento del Atlántico, a semana epidemiológica 11 de 2023



**GOBERNACIÓN DEL
ATLÁNTICO**

Atlántico con Vida

Enfermedades Transmitidas por Vectores (ETV)



GOBERNACIÓN DEL
ATLÁNTICO

Atlántico con Vida

Enfermedades transmitidas por vectores, Atlántico, semana epidemiológica 01 a 11 de 2023

Evento	Acumulado por año		Notificado sem 11	Descripción
	2022	2023		
Dengue	646	1.041	29	Semana 11: Baranoa, Galapa, Malambo, Palmar de Varela, Puerto Colombia y Soledad.
Dengue grave	27	22	2	Semana 11: Juan de Acosta(1), Puerto Colombia(1) Procedentes: Baranoa (1), Juan de Acosta(1), Malambo(1), Manatí(1), Palmar de Varela(1), Puerto Colombia(3), Sabanalarga(1) y Soledad (13).
Mortalidad por dengue	2	0	0	No se han presentado casos
Chikungunya	0	0	0	No se han presentado casos



Atlántico con Vida

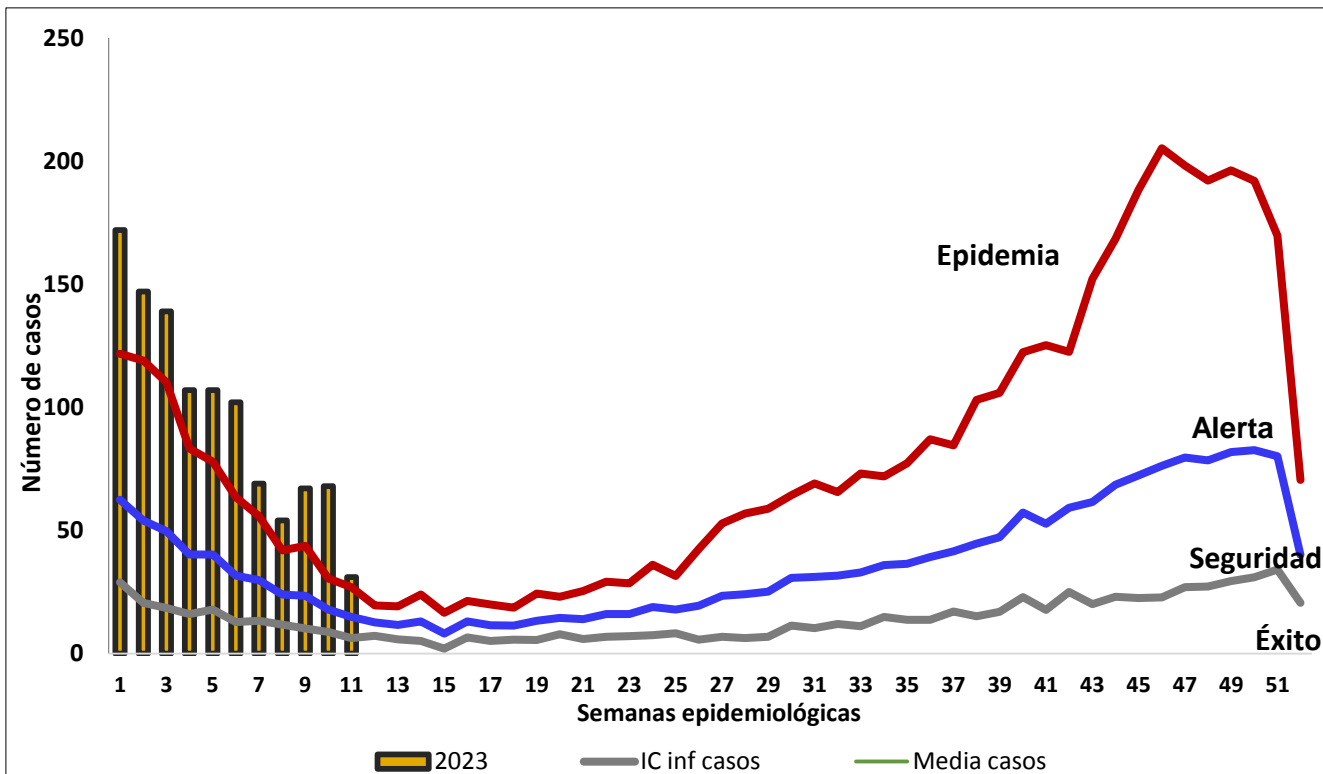
Enfermedades transmitidas por vectores, Atlántico, semana epidemiológica 01 a 11 de 2023

Evento	Acumulado por año		Notificado sem 11	Descripción
	2022	2023		
Malaria	2	7	0	Procedentes: Nariño(1), Cordoba(2), Bolívar(2), Chocó(1), Guaviare(1)
Zika	0	0	0	No se han presentado casos
Leishmaniasis	3	0	0	No se han presentado casos
Chagas	0	0	0	No se han presentado casos



Atlántico con Vida

Canal endémico del dengue y dengue grave en el departamento del Atlántico, Semana epidemiológica 11 de 2023



Dengue y dengue grave:

Total casos notificados: 1.651

Confirmados: 797 (48.2 %)

Casos en estudio: 266 (16.1 %)

Descartados: 588 (35.6 %)

Dengue grave:

Total casos notificados : 24

Confirmados:18 (75%)

En estudio: 4 (16.6 %)

Descartado: 2 (8.3 %)



Atlántico con Vida

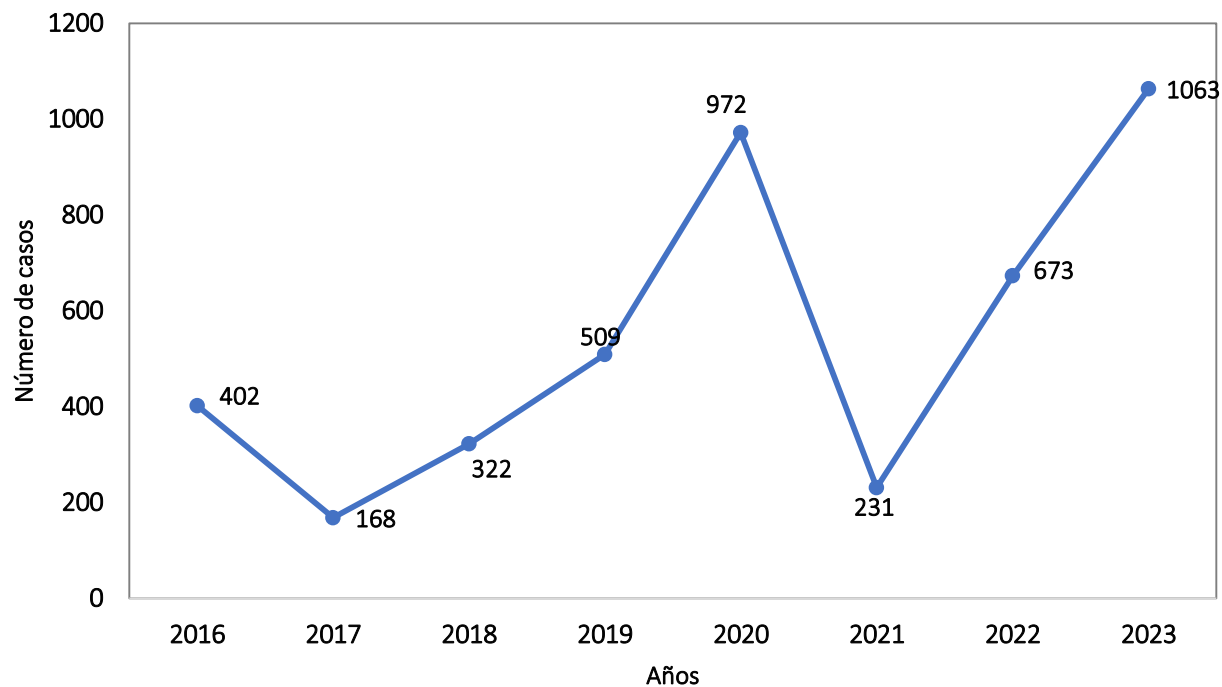
Incidencia de dengue y dengue grave, según municipio de procedencia y clasificación inicial, departamento del Atlántico a semana epidemiológica 11 de 2023

Municipio	Descartados	Confirmados	En estudio	Total casos	Tasa de incidencia x 10.000 hab.
Soledad	407	606	125	731	10.6
Juan de Acosta	3	6	18	24	10.1
Malambo	40	56	49	105	7.2
Puerto Colombia	22	15	13	28	5.0
Palmar de Varela	5	11	2	13	4.0
Sabanalarga	6	19	14	33	3.2
Galapa	61	49	19	22	3.2
Baranoa	13	17	5	22	3.1
Ponedera	5	2	6	8	3.0
Polonuevo	8	1	4	5	2.5
Sabanagrande	2	3	5	8	2.2
Manatí	0	2	2	4	1.8
Santo Tomás	6	3	2	5	1.5
Usiacurí	3	1	1	2	1.5
Candelaria	1	2	0	2	1.1
Luruaco	0	2	0	2	0.6
Santa Lucía	0	1	0	1	0.6
Tubará	1	1	0	1	0.5
Repelón	0	0	1	1	0.3
Campo de la Cruz	2	0	0	0	0.0
Piojó	0	0	0	0	0.0
Suan	1	0	0	0	0.0
Atlántico	586	797	266	1,063	7.0



Atlántico con Vida

Tendencia de dengue y dengue grave en el departamento del Atlántico, semanas epidemiológica 11 de 2016 - 2023



**GOBERNACIÓN DEL
ATLÁNTICO**

Atlántico con Vida

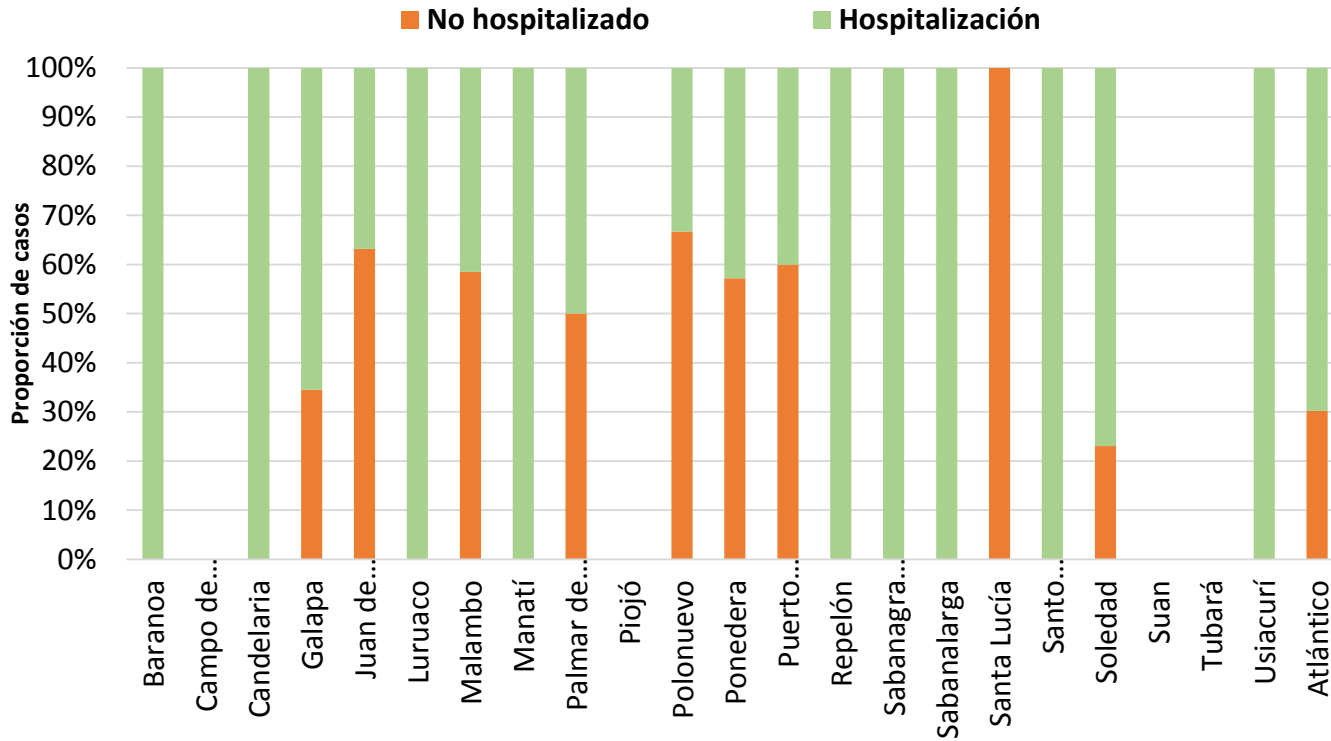
Casos de dengue y dengue grave según municipio de procedencia y clasificación final, departamento del Atlántico, semana epidemiológica 11 de 2023

Municipio	Dengue sin signos de alarma		Dengue con signos de alarma		Dengue grave		Total	
	n	%	n	%	n	%	n	%
Baranoa	6	27.3	15	68.2	1	4.5	22	2.1
Campo de la Cruz	0	0.0	0	0.0	0	0.0	0	0.0
Candelaria	0	0.0	2	0.0	0	0.0	2	0.2
Galapa	39	57.4	29	42.6	0	0.0	68	6.4
Juan de Acosta	4	16.7	19	79.2	1	4.2	24	2.3
Luruaco	0	0.0	2	0.0	0	0.0	2	0.2
Malambo	39	37.1	65	61.9	1	0.0	105	9.9
Manatí	2	0.0	1	0.0	1	0.0	4	0.4
Palmar de Varela	4	0.0	8	0.0	1	0.0	13	1.2
Piojó	0	0.0	0	0.0	0	0.0	0	0.0
Polonuevo	2	0.0	3	0.0	0	0.0	5	0.5
Ponedera	1	0.0	7	0.0	0	0.0	8	0.8
Puerto Colombia	20	71.4	5	17.9	3	0.0	28	2.6
Repelón	0	0.0	1	0.0	0	0.0	1	0.1
Sabanagrande	4	0.0	4	0.0	0	0.0	8	0.8
Sabanalarga	20	60.6	12	36.4	1	0.0	33	3.1
Santa Lucía	0	0.0	1	0.0	0	0.0	1	0.1
Santo Tomás	4	0.0	1	0.0	0	0.0	5	0.5
Soledad	427	58.4	291	39.8	13	1.8	731	68.8
Suan	0	0.0	0	0.0	0	0.0	0	0.0
Tubará	1	0.0	0	0.0	0	0.0	1	0.1
Usiacurí	1	0.0	1	0.0	0	0.0	2	0.2
Atlántico	574	54.0	467	43.9	22	2.1	1063	100.0



Atlántico con Vida

Proporción de hospitalización de casos de dengue con signos de alarma según municipio de procedencia, Atlántico, semana epidemiológica 11 de 2023



Distribución de casos

Dengue: 1.041

Dengue con signos de alarma: 467 casos (44.8 %)

Hospitalizados: 326 (68.8 %)

No Hospitalizados: 141 (31.2 %)



Atlántico con Vida

Infecciones respiratorias



GOBERNACIÓN DEL
ATLÁNTICO

Atlántico con Vida

Infecciones respiratorias, departamento del Atlántico, semanas epidemiológica 11 de 2023

Evento	Acumulado por año		Notificado semana 11	Descripción
	2022	2023		
Infección Respiratoria Aguda (IRA) en población total	22.544	32.682	2.751	Han reportado caso los 22 municipios
IRA (menores de 5 años)	7.361	9.122	937	Han reportado caso los 22 municipios
IRA (5 y más años)	15.153	23.560	1.814	Han reportado caso los 22 municipios



Atlántico con Vida

Infecciones respiratorias, departamento del Atlántico, semanas epidemiológica 11 de 2023

Evento	Acumulado por año		Notificado semana 11	Descripción
	2022	2023		
Tuberculosis (todas las formas)	89	92	3	Semana 11: Soledad(2), Manatí(1).
Tuberculosis farmacorresistente	4	1	0	Residente: Soledad (1).
Tuberculosis extrapulmonar	5	13	0	Residentes: Soledad (10), Galapa(1) y Sabanagrande(1) y Malambo(1).

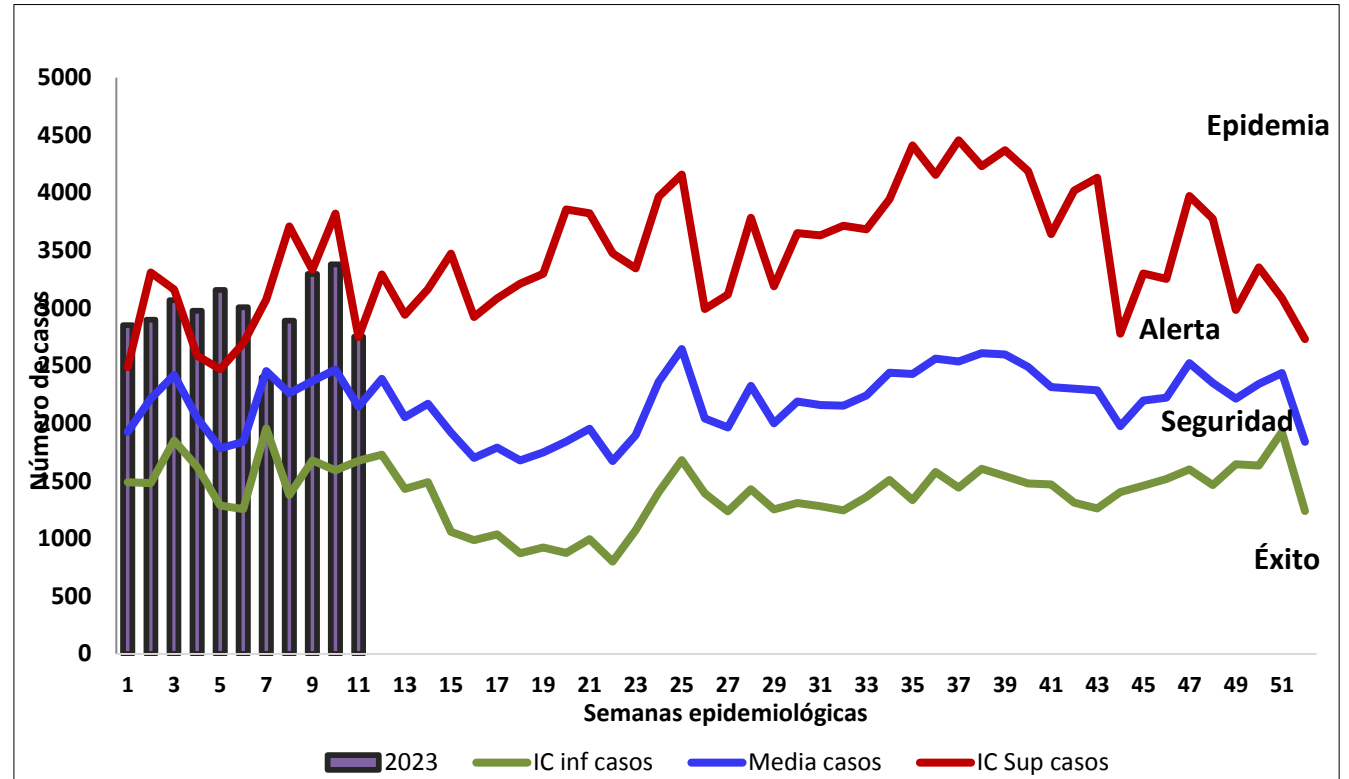


Atlántico con Vida

Incidencia de IRA en el departamento del Atlántico, semanas epidemiológica 11 de 2023

Municipio	Casos Notificados	Tasa
Baranoa	2402	343.9
Ponedera	797	297.4
Repelón	784	267.9
Sabanagrande	961	262.9
Puerto Colombia	1461	261.4
Soledad	17910	258.5
Santo Tomás	727	218.1
Galapa	1457	208.7
Campo de la Cruz	452	184.1
Luruaco	552	174.8
Suan	209	159.6
Sabanalarga	1596	153.2
Malambo	2078	142.9
Juan de Acosta	328	138.4
Manatí	284	127.1
Usiacurí	149	108.8
Candelaria	171	95.5
Polonuevo	124	60.9
Palmar de Varela	162	50.1
Piojó	32	43.3
Tubará	45	22.9
Santa Lucía	1	0.6
Atlántico	32,682	216.7

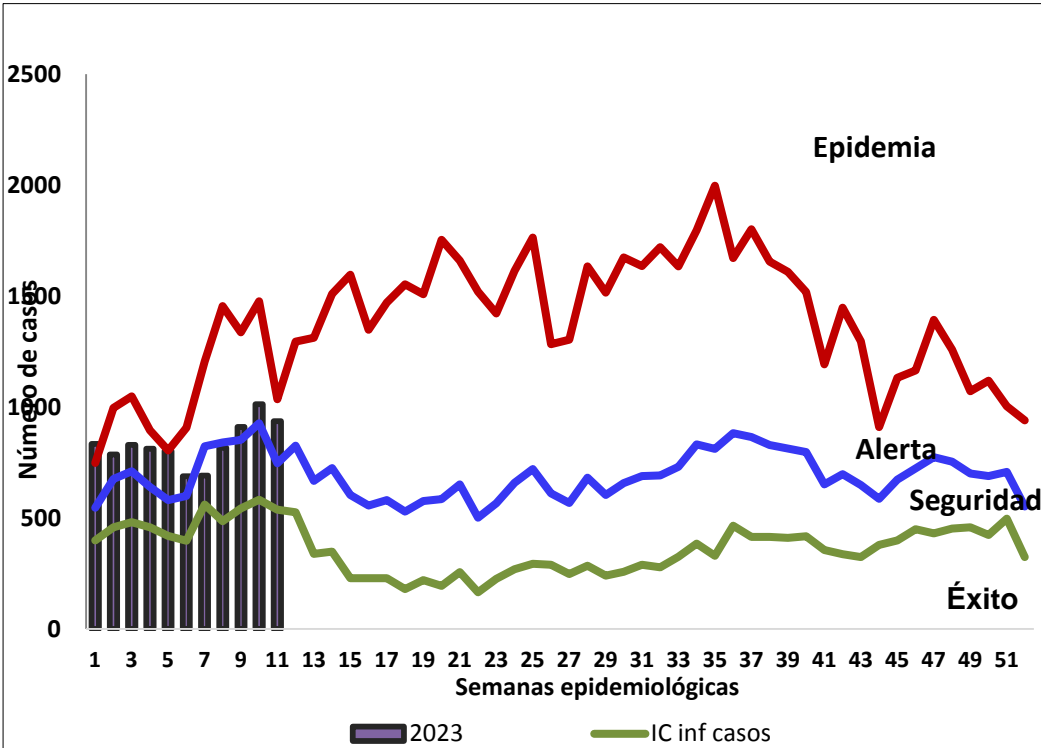
Canal endémico para IRA. Departamento del Atlántico, 2023



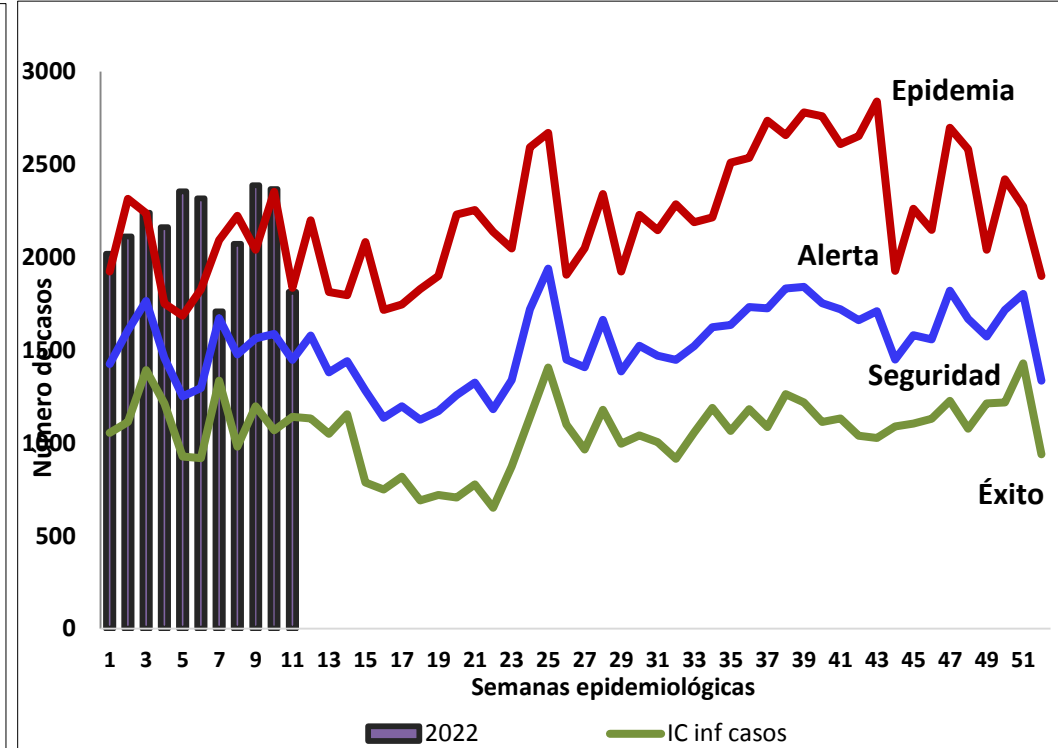
GOBERNACIÓN DEL ATLÁNTICO

Atlántico con Vida

Canal endémico para IRA en población menor de 5 años. Departamento del Atlántico, 2023



Canal endémico para IRA en población de 5 y más años. Departamento del Atlántico, 2023



Atlántico con Vida

Enfermedad respiratoria aguda según grupo de edad en el departamento del Atlántico, semana epidemiológica 11 de 2023

Municipio	Grupo de edad							Total
	Menor de 1 año	1 año	2 a 4	5 a 19	20 a 39	40 a 59	Mayor de 60	
Baranoa	242	169	401	645	441	287	217	2402
Campo de la Cruz	4	22	78	133	50	77	88	452
Candelaria	9	17	27	43	25	29	21	171
Galapa	73	112	221	259	247	355	190	1457
Juan de Acosta	30	34	51	91	56	35	31	328
Luruaco	125	101	75	66	56	61	68	552
Malambo	61	106	209	369	475	479	379	2078
Manatí	54	41	76	71	9	12	21	284
Palmar de Varela	17	19	21	31	45	12	17	162
Piojó	2	4	14	5	3	2	2	32
Polonuevo	0	13	32	37	16	14	12	124
Ponedera	112	99	170	194	113	65	44	797
Puerto Colombia	125	106	191	355	337	233	114	1461
Repelón	91	66	184	215	77	57	94	784
Sabanagrande	33	55	111	221	151	174	216	961
Sabanalarga	139	150	342	439	154	185	187	1596
Santa Lucía	0	0	0	0	0	0	1	1
Santo Tomás	46	29	99	188	121	136	108	727
Soledad	1317	888	2158	3993	5007	2795	1752	17910
Suan	20	24	50	45	18	24	28	209
Tubará	2	5	7	14	8	7	2	45
Usiacurí	1	6	36	55	16	17	18	149
Atlántico	2,503	2,066	4,553	7,469	7,425	5,056	3,610	32,682

Grupo de edad

Menor de 1 año:	7.7 %
1 año:	6.3 %
2 a 4 años:	13.9 %
5 a 19 años:	22.9 %
20 a 39 años:	22.7 %
40 a 59 años:	15,5 %
60 años y más:	11.0 %



Atlántico con Vida

Enfermedades transmitidas por Agua o alimentos (ETA-EDA-Hepatitis A-Fiebre Tifoidea y paratifoidea)



**GOBERNACIÓN DEL
ATLÁNTICO**

Atlántico con Vida

Enfermedades transmitidas por Agua o alimentos. Departamento del Atlántico, semana epidemiológica 11 de 2023

Evento	Acumulado por año		Notificado semana 11	Descripción
	2022	2023		
Enfermedad Diarreica Aguda (EDA) en población total	5.811	7.631	588	No han reportado casos: Santa Lucía
EDA (menores de 5 años)	1.728	1.725	113	No han reportado casos: Santa Lucía
EDA (5 y más años)	4.083	5.906	472	No han reportado casos: Santa Lucía
Intoxicaciones	71	108	9	Semana 11: Soledad(4), Galapa(1), Santo Tomás(1), Tubará (1) y Ponedera(2).



Atlántico con Vida

Enfermedades transmitidas por agua o alimentos. Departamento del Atlántico, semana epidemiológica 11 de 2023

Evento	Acumulado por año		Notificado semana 11	Descripción
	2022	2023		
Enfermedad transmitida por alimentos	11	18	3	Semana 11: Tubará (3)
Brotos de Enfermedad Transmitida por Alimentos (Brotos)	1	5	0	Procedentes: Manatí(1), Sabanagrande(1), Sabanalarga (1) y Soledad(1) y Tubará (1).
Hepatitis A	0	0	0	No se han reportado casos
Fiebre tifoidea y paratifoidea	0	0	0	No se han reportado casos

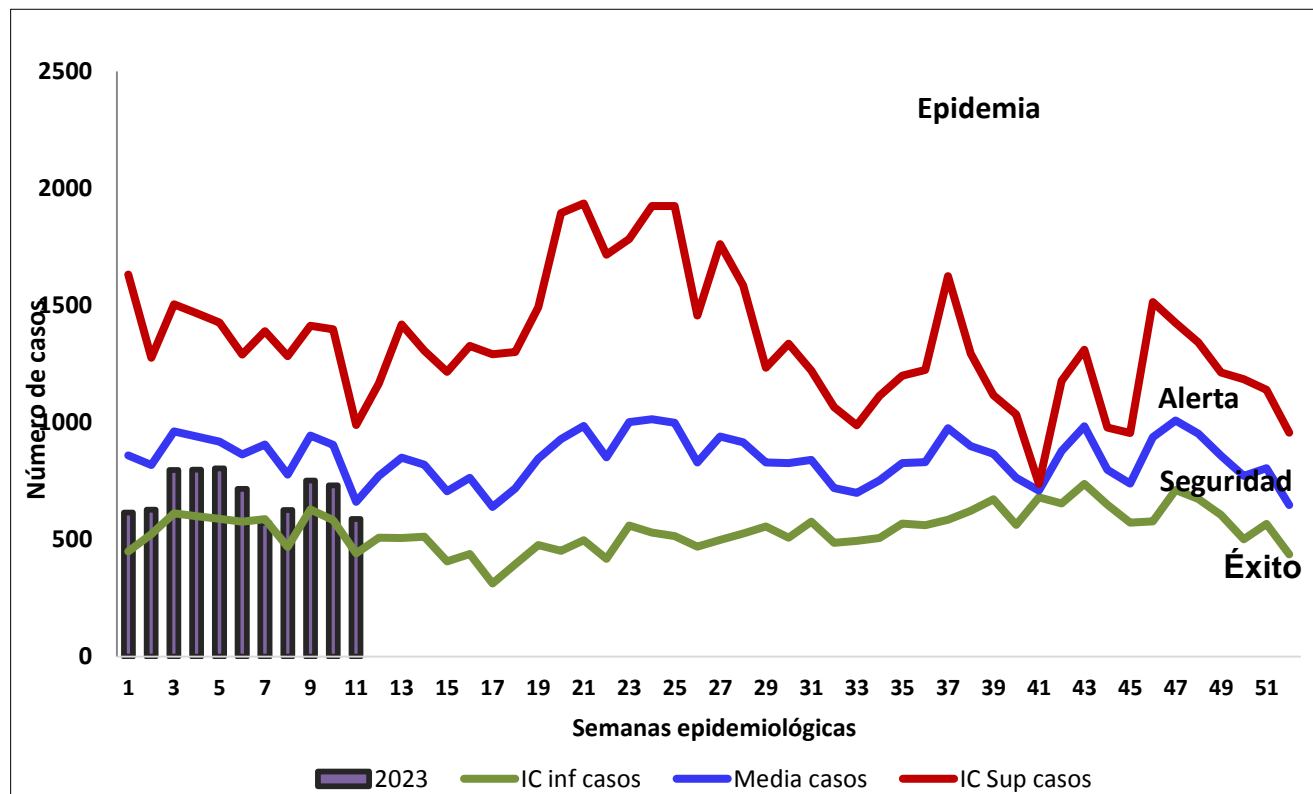


Atlántico con Vida

Incidencia de EDA en el departamento del Atlántico, semana epidemiológica 11 de 2023

Municipio	Casos Notificados	Tasa
Luruaco	367	116.2
Repelón	237	81.0
Puerto Colombia	410	73.4
Santo Tomás	242	72.6
Soledad	4940	71.3
Sabanagrande	240	65.7
Suan	79	60.3
Ponedera	120	44.8
Palmar de Varela	142	43.9
Malambo	543	37.3
Polonuevo	58	28.5
Baranoa	197	28.2
Tubará	53	27.0
Candelaria	39	21.8
Sabanalarga	215	20.6
Juan de Acosta	43	18.1
Usiacurí	21	15.3
Piojó	7	9.5
Campo de la Cruz	18	7.3
Manatí	12	5.4
Galapa	24	3.4
Santa Lucía	0	0.0
Atlántico	8007	53.1

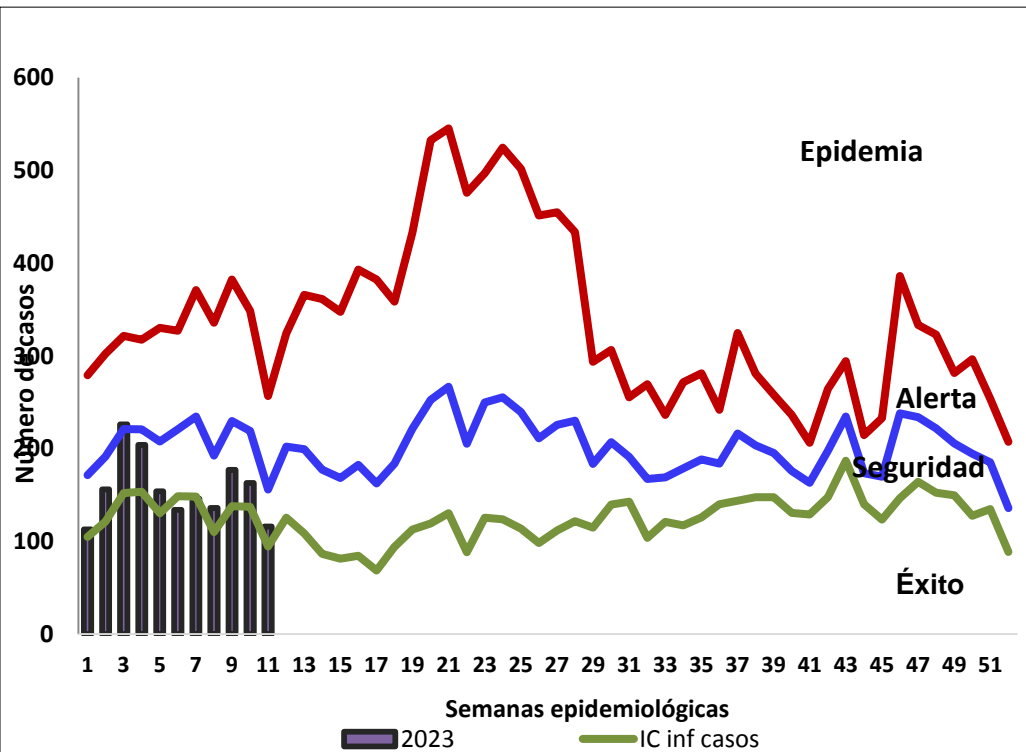
Canal endémico para EDA en población general. Departamento del Atlántico, 2023



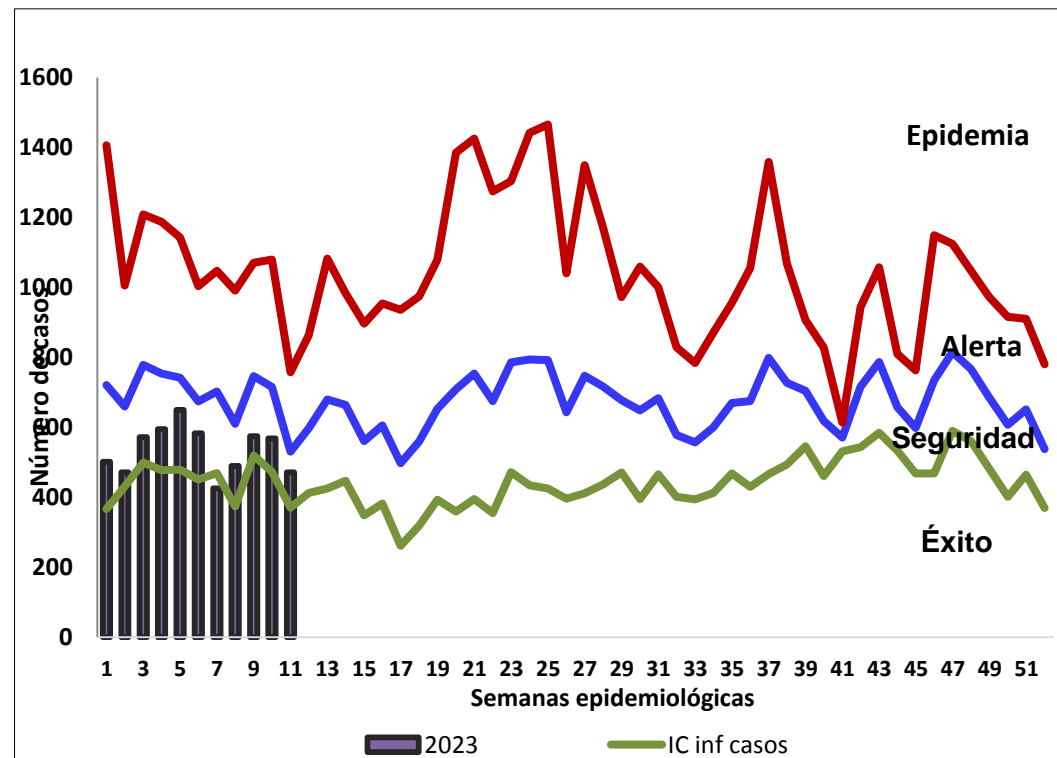
GOBERNACIÓN DEL ATLÁNTICO

Atlántico con Vida

Canal endémico para EDA en población menor de 5 años.
Departamento del Atlántico, 2023



Canal endémico para EDA en población de 5 y más años.
Departamento del Atlántico, 2023



Atlántico con Vida

Enfermedad diarreica aguda según grupo de edad en el departamento del Atlántico, semana epidemiológica 11 de 2023

Municipio	Grupo de edad					Total
	Menores 5 años	5 a 19	20 a 39	40 a 59	Mayor de 60	
Baranoa	53	31	73	30	10	197
Campo de la Cruz	7	7	3	1	0	18
Candelaria	7	7	16	8	1	39
Galapa	5	3	4	7	5	24
Juan de Acosta	15	11	11	3	3	43
Luruaco	93	83	86	36	69	367
Malambo	90	104	186	104	59	543
Manatí	7	4	1	0	0	12
Palmar de Varela	32	38	43	21	8	142
Piojó	0	4	3	0	0	7
Polonuevo	12	18	18	5	5	58
Ponedera	44	26	31	15	4	120
Puerto Colombia	69	109	113	83	36	410
Repelón	64	65	67	24	17	237
Sabanagrande	18	56	72	45	49	240
Sabanalarga	54	64	44	34	19	215
Santa Lucía	0	0	0	0	0	0
Santo Tomás	58	34	66	45	39	242
Soledad	1086	997	1929	671	257	4940
Suan	21	27	13	10	8	79
Tubará	21	10	15	6	1	53
Usiacurí	1	9	6	2	3	21
Atlántico	1,757	1,707	2,800	1,150	593	8,007

Grupo de edad

Menor de 1 año:	5.3 %
1 a 4 años:	16.7 %
5 a 19 años:	21.3 %
20 a 39 años:	35.0 %
40 a 59 años:	14.4 %
60 años y más:	7.4 %



Atlántico con Vida

Eventos de interés en salud pública. Atlántico, semana epidemiológica 11 de 2023

Evento	Acumulado por año		Notificado semana 11	Descripción
	2022	2023		
Zoonosis				
Leptospirosis	6	10	0	Residentes: Malambo(2), Polonuevo(2) y Soledad(6).
Accidente ofídico	17	40	3	Semana 11: Baranoa(1), Juan de Acosta(1), Malambo(1).
Agresiones por animales potencialmente transmisores de rabia	536	857	65	Semana: 11: Baranoa, Candelaria, Galapa, Juan de Acosta, Luruaco, Malambo, Manatí, Palmar de Varela, Polonuevo, Puerto Colombia, Sabanagrande, Sabanalarga, Santo Tomás, Soledad y Usiacurí .



Atlántico con Vida

Eventos de interés en salud pública. Atlántico, semana epidemiológica 11 de 2023

Evento	Acumulado por año		Notificado semana 11	Descripción
	2022	2023		
Nutrición				
Bajo peso al nacer	78	23	0	Residentes: Campo de la Cruz, Candelaria, Galapa , Luruaco, Malambo, Palmar de Varela, Sabanagrande, Santa Lucía y Soledad.
Desnutrición aguda en menores de 5 años	64	69	10	Semana 11: Baranoa(1), Galapa(1), Santo Tomás(1), Sabanalarga(3) y Soledad(4)



Atlántico con Vida

Eventos de interés en salud pública. Atlántico, semana epidemiológica 11 de 2023

Evento	Acumulado por año		Notificado semana 11	
	2022	2023		
Inmunoprevenibles				
Parotiditis	10	12	0	Residentes: Galapa(2), Malambo(2), Palmar de Varela(1), y Soledad(7)
Meningitis Bacteriana y enfermedad meningocócica	2	2	0	Residentes: Soledad(2)
Tos ferina	0	1	0	Residente: Galapa(1)



Atlántico con Vida

Eventos de interés en salud pública. Atlántico, semana epidemiológica 11 de 2023

Evento	Acumulado por año		Notificado semana 11	Descripción
	2022	2023		
Inmunoprevenibles				
Sarampión /rubéola	1	5	0	Residentes: Soledad(4),Malambo(1) Descartados por laboratorio(4) En estudio(1)
Evento adverso a vacunación	3	0	0	No se han presentado casos
Varicela individual	59	119	15	Semana 11: Baranoa, Campo de la Cruz, Galapa, Juan de Acosta, Ponedera, Sabanagrande, Soledad y Suan.



Atlántico con Vida

Eventos de interés en salud pública. Atlántico, semana epidemiológica 11 de 2023

Evento	Acumulado por año		Notificado semana 11	Descripción
	2022	2023		
Salud mental				
Intento de suicidio	168	196	14	Semana 11: Baranoa(1),Galapa(2), Malambo(1), Sabanalarga(1), Santo Tomás(2) Soledad (7).
Vigilancia en salud pública de la violencia de género e intrafamiliar	477	559	45	Semana 11: Baranoa, Candelaria, Galapa, Juan de Acosta, Luruaco, Malambo, Polonuevo, Ponedera, Puerto Colombia, Santa Lucía, Santo Tomás, Soledad , Suan y Usiacurí.



Atlántico con Vida

Eventos de interés en salud pública. Atlántico, semana epidemiológica 11 de 2023

Evento	Acumulado por año		Notificado semana 11	Descripción
	2022	2023		
Enfermedades crónicas				
Cáncer de la mama y cuello uterino	44	43	4	Semana 11: Soledad (3) y Galapa(1).
Cáncer en menores de 18 años	1	5	0	Residentes: Baranoa, Polonuevo, Puerto Colombia, Sabanalarga y Soledad.
Enfermedades huérfanas -raras	17	23	1	Semana 11: Sabanalarga (1).



Atlántico con Vida

Eventos de interés en salud pública. Atlántico, semana epidemiológica 11 de 2023

Evento	Acumulado por año		Notificado semana 11	Descripción
	2022	2023		
Maternidad segura				
Mortalidad perinatal y neonatal tardía	53	57	2	Semana 11: Candelaria (1) y Malambo (1).
Defectos congénitos	7	14	0	Semana 11: Baranoa(1), Candelaria(1), Malambo(3), Repelón (2), Sabanalarga(2), Santo Tomás(1), Soledad(3) y Suan(1).
Morbilidad materna extrema	207	239	10	Semana 11: Baranoa, Galapa, Malambo, Ponedera y Soledad.
Muerte materna	2	3	1	Semana 11: Soledad(1). Residentes: Candelaria(1) y Soledad(2)



Atlántico con Vida

Eventos de interés en salud pública. Atlántico, semana epidemiológica 11 de 2023

Evento	Acumulado por año		Notificado semana 11	Descripción
	2022	2023		
Infecciones de transmisión sexual				
Sífilis congénita	21	12	1	Semana 11: Soledad (1). Residentes: Malambo(1), Polonuevo(1), Sabanalarga(1), Santo Tomás(1) y Soledad (8).
Sífilis gestacional	101	76	8	Semana 11: Baranoa(1), Ponedera(2) y Soledad(5)..
VIH/SIDA/mortalidad por SIDA	139	148	16	Semana 11 : Baranoa, Galapa, Malambo, Manatí y Soledad .
Hepatitis B-D	15	20	0	Residentes: Baranoa(2), Campo de la Cruz(1), Galapa(1), Juan de Acosta(1), Repelón(2), Sabanalarga(5) y Soledad (12).



Atlántico con Vida

Eventos de interés en salud pública. Atlántico, semana epidemiológica 11 de 2023

Evento	Acumulado por año		Notificado semana 11	Descripción
	2022	2023		
Otros eventos				
Vigilancia integrada de muertes en menores de cinco años por infección respiratoria aguda, enfermedad diarreica aguda y/o desnutrición	2	2	0	Residentes: Sabanalarga(Mortalidad por EDA) y Santo Tomás(Mortalidad por desnutrición)
Lepra	0	1	0	Residente: Soledad(1)

