

Atlántico  
para la Gente



GOBERNACIÓN DEL  
**ATLÁNTICO**

# Atlántico con Vida

Eventos de interés en salud pública notificados en el departamento del Atlántico, a semana epidemiológica 10 de 2023



GOBERNACIÓN DEL  
ATLÁNTICO

# Atlántico con Vida

## Enfermedades Transmitidas por Vectores (ETV)



GOBERNACIÓN DEL  
ATLÁNTICO

# Atlántico con Vida

## Enfermedades transmitidas por vectores, Atlántico, semana epidemiológica 01 a 10 de 2023

Evento	Acumulado por año		Notificado sem 10	Descripción
	2022	2023		
Dengue	622	1.023	54	<b>Semana 10:</b> Campo de la Cruz,, Galapa, Juan de Acosta, Malambo, Ponedera, Puerto Colombia, Sabanalarga , Santo Tomás y Soledad.
Dengue grave	27	20	2	<b>Semana 10:</b> Malambo(1), Puerto Colombia(1) <b>Procedentes:</b> Baranoa (1), Malambo(1), Manatí(1), Palmar de Varela(1), Puerto Colombia(2), Sabanalarga(1) y Soledad (13).
Mortalidad por dengue	2	0	0	<b>No se han presentado casos</b>
Chikungunya	0	0	0	<b>No se han presentado casos</b>



# Atlántico con Vida

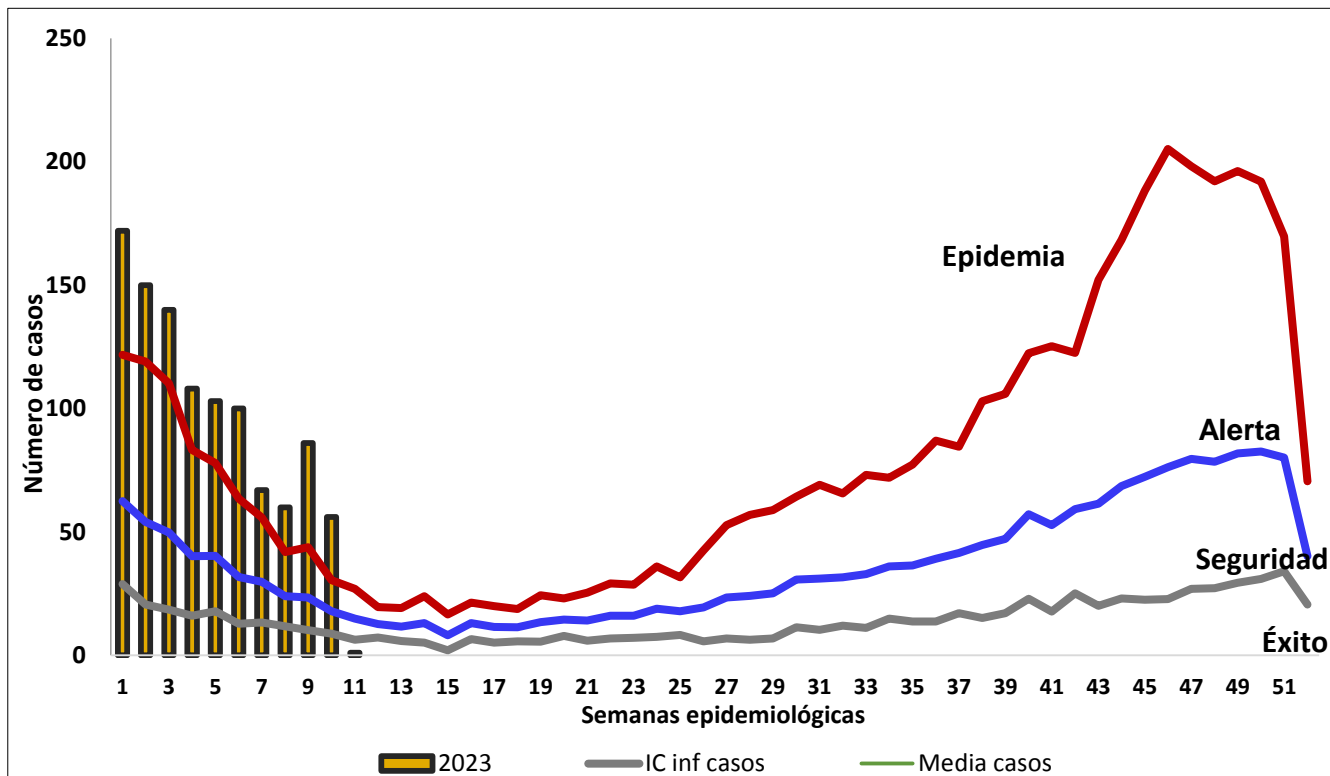
## Enfermedades transmitidas por vectores, Atlántico, semana epidemiológica 01 a 10 de 2023

Evento	Acumulado por año		Notificado sem 10	Descripción
	2022	2023		
Malaria	1	6	0	<b>Procedentes:</b> Nariño(1), Cordoba(1), Bolívar(2), Chocó(1), Guaviare(1)
Zika	0	0	0	<b>No se han presentado casos</b>
Leishmaniasis	2	0	0	<b>No se han presentado casos</b>
Chagas	0	0	0	<b>No se han presentado casos</b>



# Atlántico con Vida

## Canal endémico del dengue y dengue grave en el departamento del Atlántico, Semana epidemiológica 10 de 2023



### Dengue y dengue grave:

**Total casos notificados: 1.555**

Confirmados: 769 ( 49.4 %)

Casos en estudio: 274 (17.6 %)

Descartados: 512 (32.9 %)

### Dengue grave:

**Total casos notificados : 21**

Confirmados:17 (80.9%)

En estudio: 3 (14.2 %)

Descartado: 1 (4.7%)



# Atlántico con Vida

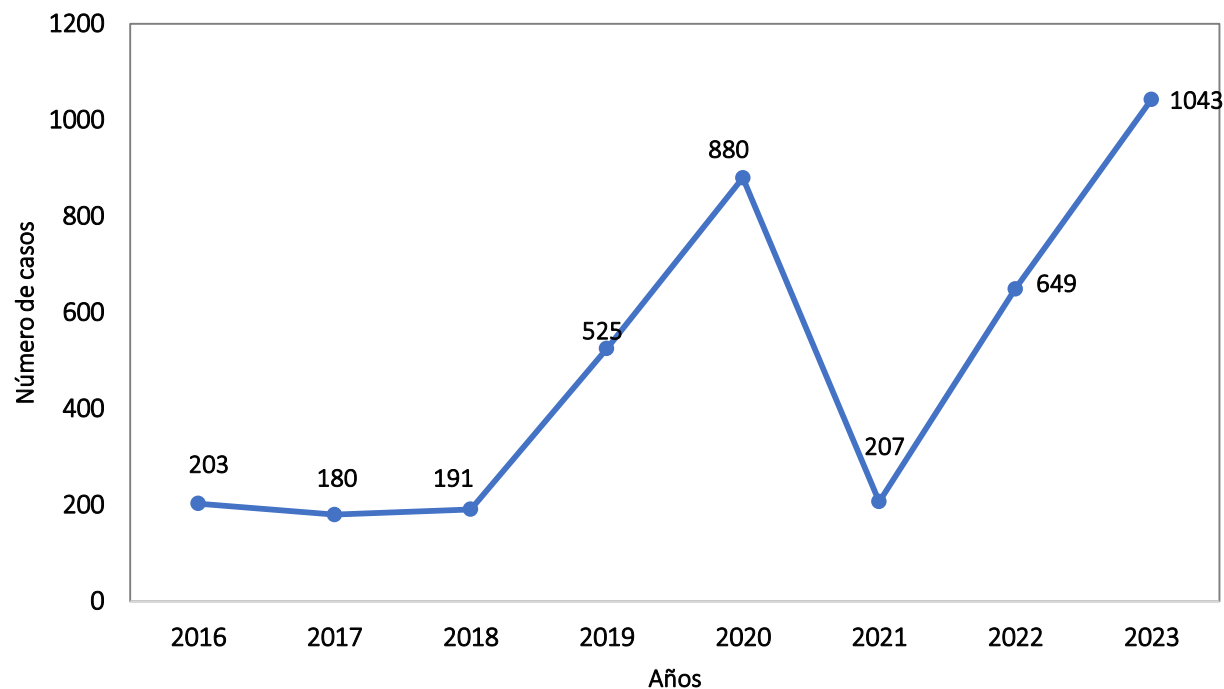
## Incidencia de dengue y dengue grave, según municipio de procedencia y clasificación inicial, departamento del Atlántico a semana epidemiológica 10 de 2023

Municipio	Descartados	Confirmados	En estudio	Total casos	Tasa de incidencia x 10.000 hab.
Soledad	351	586	143	729	10.5
Juan de Acosta	2	6	16	22	9.3
Malambo	34	51	50	101	6.9
Puerto Colombia	16	14	13	27	4.8
Palmar de Varela	5	11	1	12	3.7
Ponedera	4	2	7	9	3.4
Sabanalarga	5	19	15	34	3.3
Galapa	61	49	9	22	3.2
Baranoa	12	17	4	21	3.0
Polonuevo	8	1	4	5	2.5
Usiacurí	2	1	2	3	2.2
Manatí	0	2	2	4	1.8
Sabanagrande	3	1	4	5	1.4
Santo Tomás	6	3	1	4	1.2
Candelaria	1	2	0	2	1.1
Suan	0	0	1	1	0.8
Luruaco	0	2	0	2	0.6
Santa Lucía	0	1	0	1	0.6
Tubará	1	1	0	1	0.5
Campo de la Cruz	1	0	1	1	0.4
Repelón	0	0	1	1	0.3
Piojó	0	0	0	0	0.0
<b>Atlántico</b>	<b>512</b>	<b>769</b>	<b>274</b>	<b>1,043</b>	<b>6.9</b>



# Atlántico con Vida

**Tendencia de dengue y dengue grave en el departamento del Atlántico, semanas epidemiológica 10 de 2016 - 2023**



**GOBERNACIÓN DEL  
ATLÁNTICO**



# Atlántico con Vida

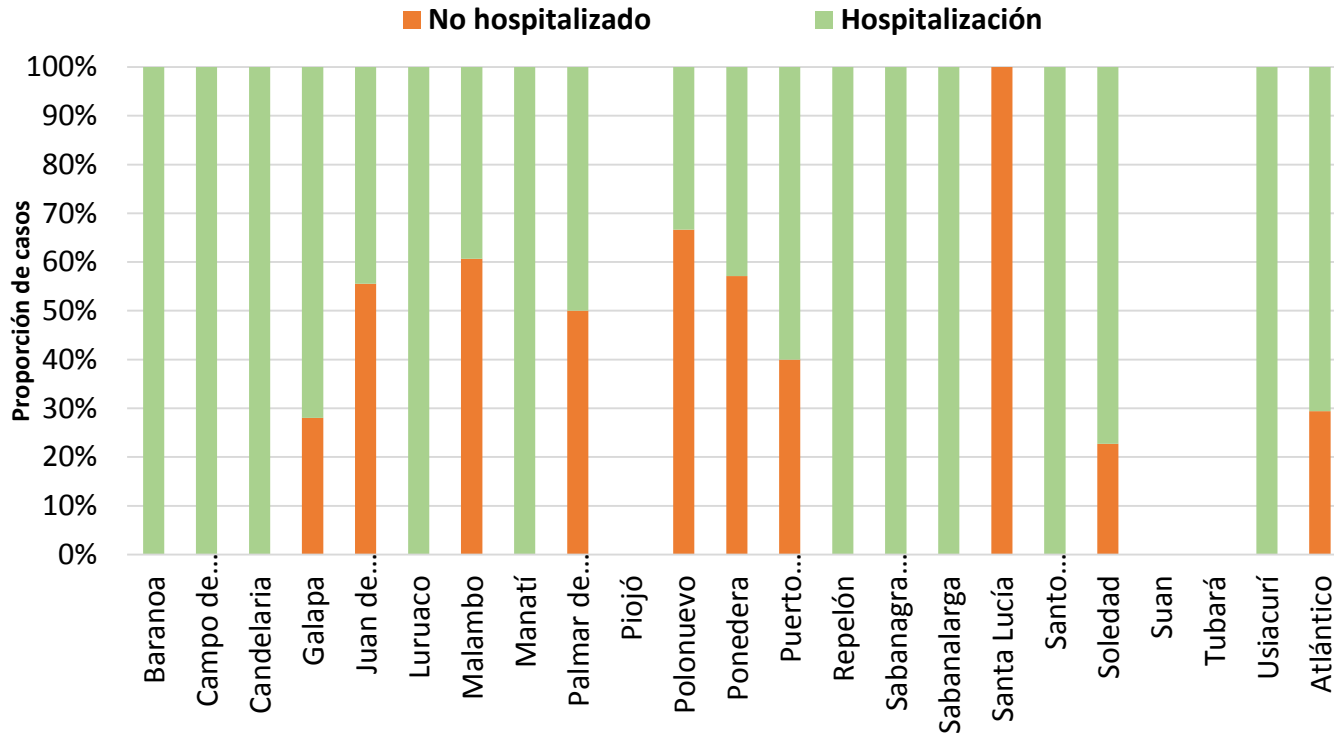
## Casos de dengue y dengue grave según municipio de procedencia y clasificación final, departamento del Atlántico, semana epidemiológica 10 de 2023

Municipio	Dengue sin signos de alarma		Dengue con signos de alarma		Dengue grave		Total	
	n	%	n	%	n	%	n	%
Baranoa	7	33.3	13	61.9	1	4.8	21	2.0
Campo de la Cruz	0	0.0	1	0.0	0	0.0	1	0.1
Candelaria	0	0.0	2	0.0	0	0.0	2	0.2
Galapa	33	56.9	25	43.1	0	0.0	58	5.6
Juan de Acosta	4	18.2	18	81.8	0	0.0	22	2.1
Luruaco	0	0.0	2	0.0	0	0.0	2	0.2
Malambo	39	38.6	61	60.4	1	0.0	101	9.7
Manatí	2	0.0	1	0.0	1	0.0	4	0.4
Palmar de Varela	3	0.0	8	0.0	1	0.0	12	1.2
Piojó	0	0.0	0	0.0	0	0.0	0	0.0
Polonuevo	2	0.0	3	0.0	0	0.0	5	0.5
Ponedera	2	0.0	7	0.0	0	0.0	9	0.9
Puerto Colombia	20	74.1	5	18.5	2	0.0	27	2.6
Repelón	0	0.0	1	0.0	0	0.0	1	0.1
Sabanagrande	3	0.0	2	0.0	0	0.0	5	0.5
Sabanalarga	21	61.8	12	35.3	1	0.0	34	3.3
Santa Lucía	0	0.0	1	0.0	0	0.0	1	0.1
Santo Tomás	3	0.0	1	0.0	0	0.0	4	0.4
Soledad	439	60.2	277	38.0	13	1.8	729	69.9
Suan	1	0.0	0	0.0	0	0.0	1	0.1
Tubará	1	0.0	0	0.0	0	0.0	1	0.1
Usiacurí	1	0.0	2	0.0	0	0.0	3	0.3
<b>Atlántico</b>	<b>581</b>	<b>55.7</b>	<b>442</b>	<b>42.4</b>	<b>20</b>	<b>1.9</b>	<b>1043</b>	<b>100.0</b>



# Atlántico con Vida

## Proporción de hospitalización de casos de dengue con signos de alarma según municipio de procedencia, Atlántico, semana epidemiológica 10 de 2023



### Distribución de casos

Dengue: 1.023

Dengue con signos de alarma: 442 casos (43.2 %)

Hospitalizados: 312 (70.5 %)

No Hospitalizados: 130 (29.5 %)



# Atlántico con Vida

## Infecciones respiratorias



GOBERNACIÓN DEL  
ATLÁNTICO

# Atlántico con Vida

## Infecciones respiratorias, departamento del Atlántico, semanas epidemiológica 10 de 2023

Evento	Acumulado por año		Notificado semana 10	Descripción
	2022	2023		
Infección Respiratoria Aguda (IRA) en población total	20.156	28.478	3.337	Han reportado caso los 22 municipios
IRA (menores de 5 años)	6.474	7.802	999	Han reportado caso los 22 municipios
IRA (5 y más años)	13.652	20.676	2.338	Han reportado caso los 22 municipios



# Atlántico con Vida

## Infecciones respiratorias, departamento del Atlántico, semanas epidemiológica 10 de 2023

Evento	Acumulado por año		Notificado semana 10	Descripción
	2022	2023		
Tuberculosis (todas las formas)	81	82	4	<b>Semana 10:</b> Soledad(2), Santo Tomás (1) y Tubará(1).
Tuberculosis farmacorresistente	4	1	0	<b>Residente:</b> Soledad (1).
Tuberculosis extrapulmonar	5	12	0	<b>Residentes:</b> Soledad (9),Galapa(1) y Sabanagrande(1) y Malambo(1).

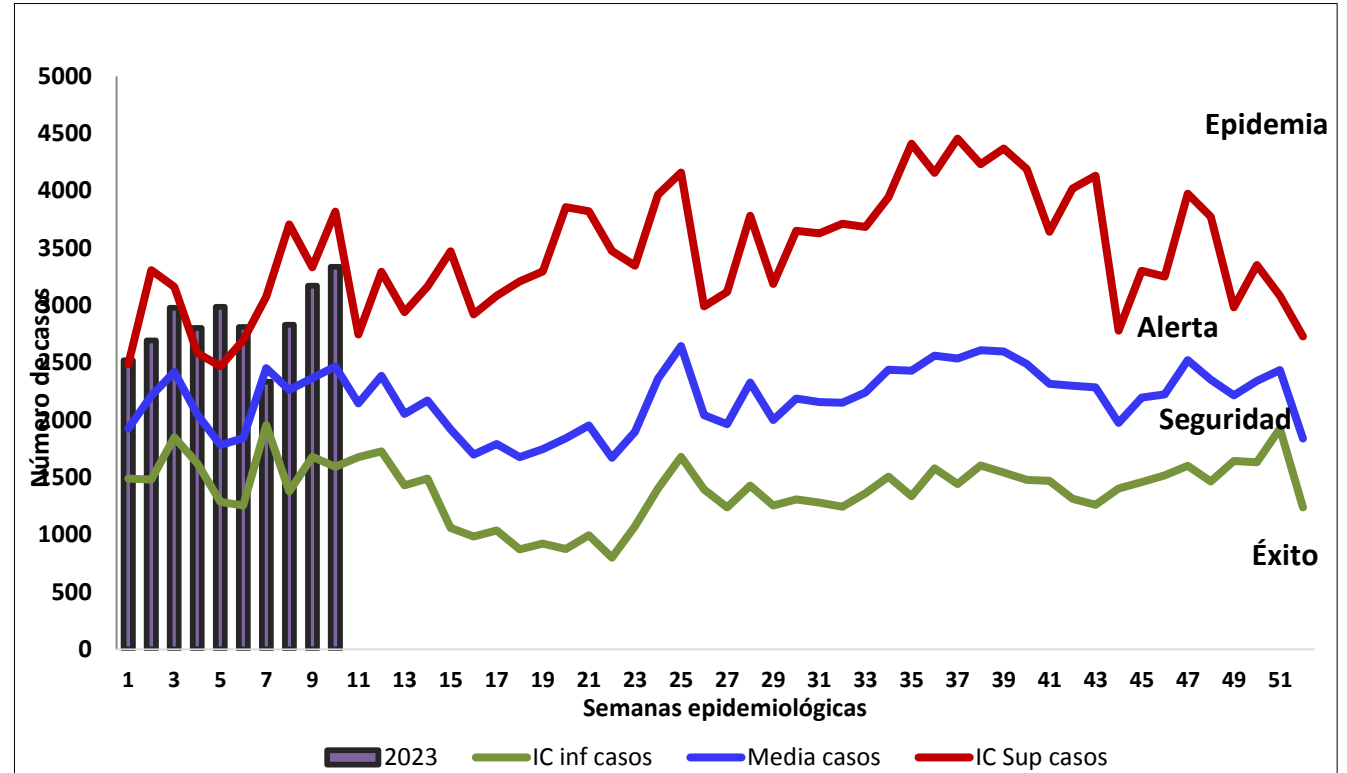


# Atlántico con Vida

**Incidencia de IRA en el departamento del Atlántico, semanas epidemiológica 10 de 2023**

**Canal endémico para IRA. Departamento del Atlántico, 2023**

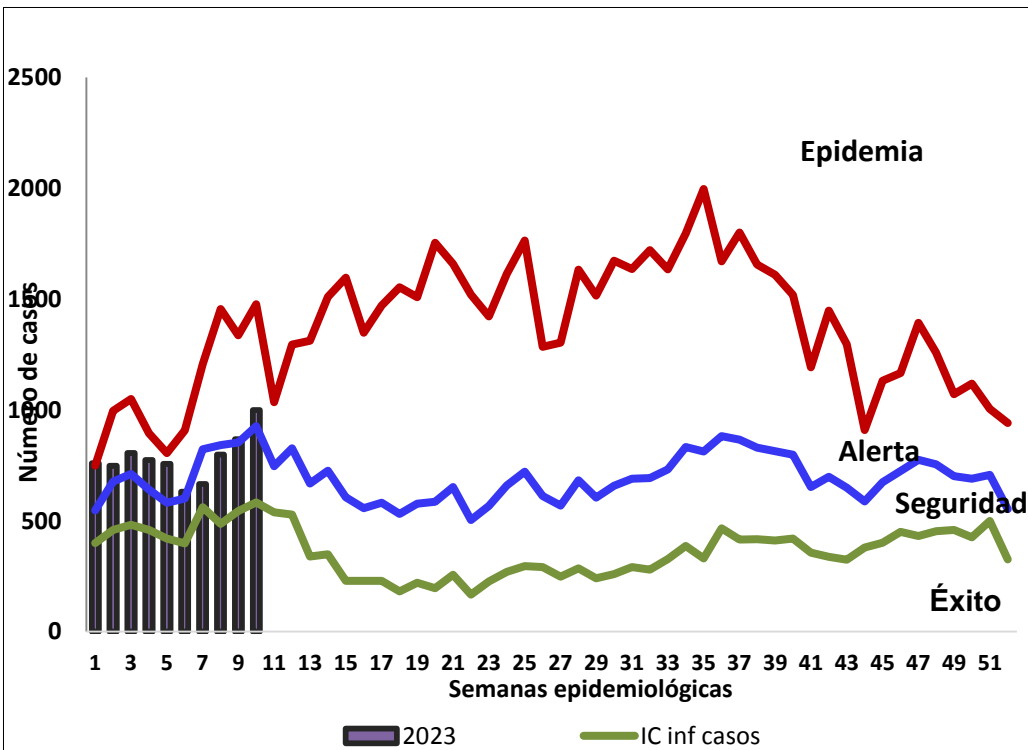
Municipio	Casos Notificados	Tasa
Baranoa	2103	301.1
Ponedera	719	268.3
Repelón	695	237.4
Soledad	16336	235.8
Puerto Colombia	1188	212.6
Sabanagrande	767	209.9
Santo Tomás	623	186.9
Luruaco	528	167.2
Campo de la Cruz	365	148.7
Suan	179	136.7
Sabanalarga	1389	133.3
Juan de Acosta	306	129.1
Malambo	1868	128.5
Manatí	259	115.9
Usiacurí	137	100.1
Candelaria	154	86.0
Polonuevo	117	57.5
Palmar de Varela	153	47.3
Piojó	28	37.9
Tubará	40	20.4
Galapa	129	18.5
Santa Lucía	1	0.6
<b>Atlántico</b>	<b>28,084</b>	<b>186.2</b>



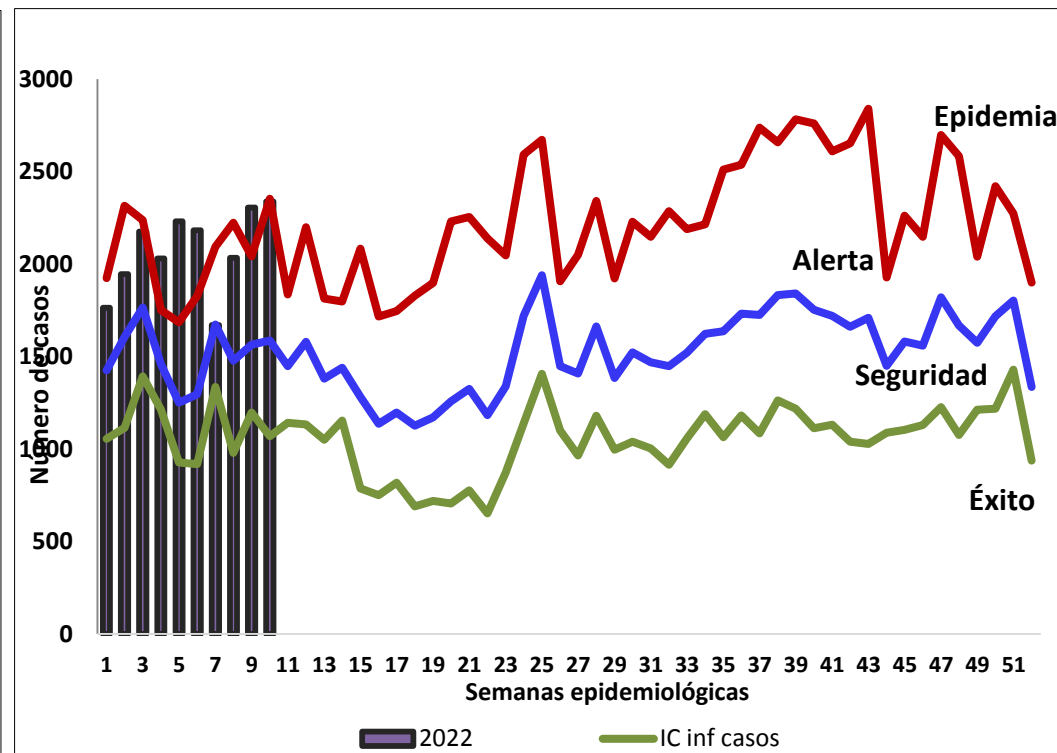
**GOBERNACIÓN DEL ATLÁNTICO**

# Atlántico con Vida

Canal endémico para IRA en población menor de 5 años. Departamento del Atlántico, 2023



Canal endémico para IRA en población de 5 y más años. Departamento del Atlántico, 2023



# Atlántico con Vida

## Enfermedad respiratoria aguda según grupo de edad en el departamento del Atlántico, semana epidemiológica 10 de 2023

Municipio	Grupo de edad							Total
	Menor de 1 año	1 año	2 a 4	5 a 19	20 a 39	40 a 59	Mayor de 60	
Baranoa	214	146	324	563	398	256	202	2103
Campo de la Cruz	4	17	60	96	43	66	79	365
Candelaria	7	14	25	40	22	27	19	154
Galapa	11	16	21	25	28	16	12	129
Juan de Acosta	25	30	47	84	56	35	29	306
Luruaco	116	97	73	64	53	60	65	528
Malambo	56	96	196	332	415	425	348	1868
Manatí	49	34	67	67	9	12	21	259
Palmar de Varela	16	17	20	28	45	11	16	153
Piojó	2	2	14	3	3	2	2	28
Polonuevo	0	13	30	34	15	13	12	117
Ponedera	103	90	144	183	101	59	39	719
Puerto Colombia	106	87	154	285	282	184	90	1188
Repelón	75	58	155	191	70	54	92	695
Sabanagrande	25	34	78	168	127	147	188	767
Sabanalarga	121	128	293	389	140	159	159	1389
Santa Lucía	0	0	0	0	0	0	1	1
Santo Tomás	43	23	86	162	106	114	89	623
Soledad	1177	792	1891	3598	4696	2564	1618	16336
Suan	18	23	37	38	17	21	25	179
Tubará	1	3	7	13	7	7	2	40
Usiacurí	1	6	29	54	14	16	17	137
<b>Atlántico</b>	<b>2,170</b>	<b>1,726</b>	<b>3,751</b>	<b>6,417</b>	<b>6,647</b>	<b>4,248</b>	<b>3,125</b>	<b>28,084</b>

### Grupo de edad

Menor de 1 año:	7.7 %
1 año:	6.1 %
2 a 4 años	13.4 %
5 a 19 años:	22.8 %
20 a 39 años:	23.7 %
40 a 59 años:	15,1 %
60 años y más:	11.1 %





# Atlántico con Vida

**Enfermedades transmitidas por Agua o alimentos (ETA-EDA-Hepatitis A-Fiebre Tifoidea y paratifoidea)**



**GOBERNACIÓN DEL  
ATLÁNTICO**

# Atlántico con Vida

## Enfermedades transmitidas por Agua o alimentos. Departamento del Atlántico, semana epidemiológica 10 de 2023

Evento	Acumulado por año		Notificado semana 10	Descripción
	2022	2023		
Enfermedad Diarreica Aguda (EDA) en población total	5.811	7.043	732	No han reportado casos: Santa Lucía
EDA (menores de 5 años)	1.728	1.609	163	No han reportado casos: Santa Lucía
EDA (5 y más años)	4.083	5.434	569	No han reportado casos: Santa Lucía
Intoxicaciones	71	100	8	<b>Semana 10:</b> Soledad(3), Galapa(1), Sabanalarga(2), Malambo(1) y Repelón(1).



# Atlántico con Vida

## Enfermedades transmitidas por agua o alimentos. Departamento del Atlántico, semana epidemiológica 10 de 2023

Evento	Acumulado por año		Notificado semana 10	Descripción
	2022	2023		
Enfermedad transmitida por alimentos	11	15	0	<b>Residentes:</b> Manatí(1), Soledad(7) y Puerto Colombia(1).
Brotos de Enfermedad Transmitida por Alimentos (Brotos)	1	3	0	<b>Procedentes:</b> Manatí, Sabanalarga (1) y Soledad(1).
Hepatitis A	0	0	0	<b>No se han reportado casos</b>
Fiebre tifoidea y paratifoidea	0	0	0	<b>No se han reportado casos</b>

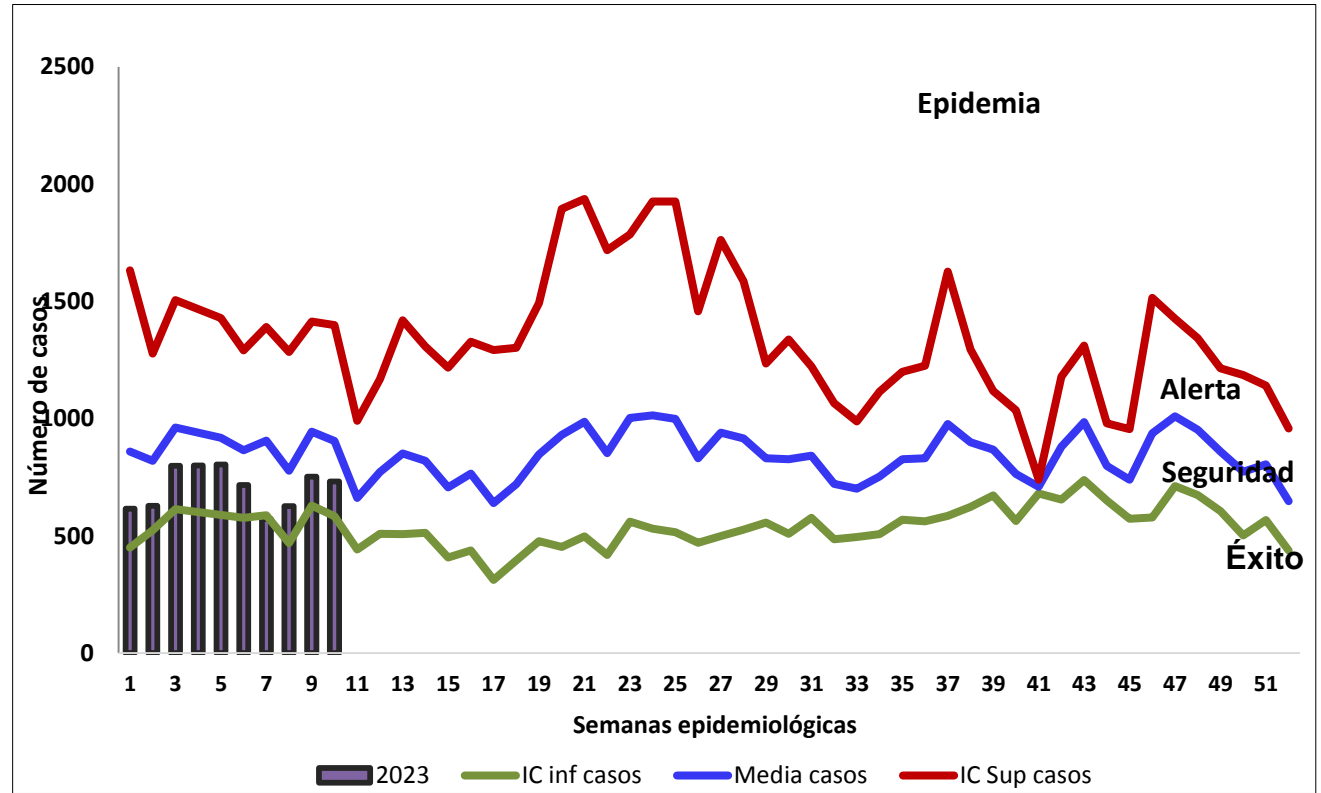


# Atlántico con Vida

## Incidencia de EDA en el departamento del Atlántico, semana epidemiológica 10 de 2023

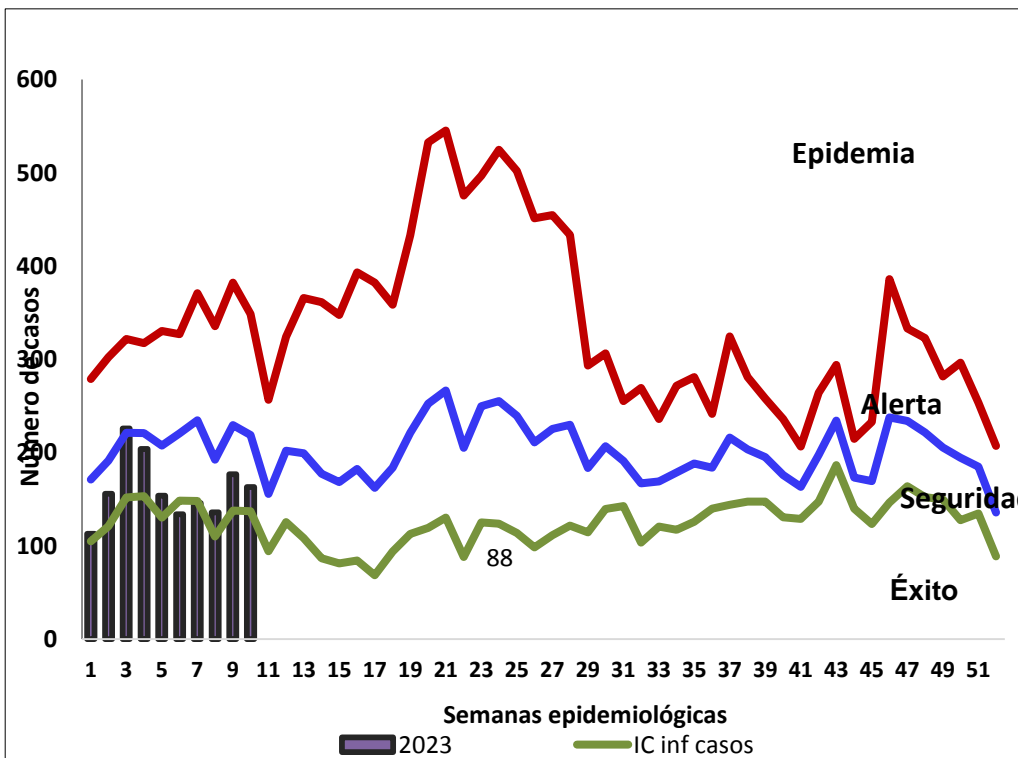
Municipio	Casos Notificados	Tasa
Luruaco	352	111.5
Repelón	216	73.8
Santo Tomás	225	67.5
Soledad	4667	67.4
Sabanagrande	232	63.5
Puerto Colombia	354	63.3
Suan	75	57.3
Ponedera	118	44.0
Palmar de Varela	132	40.8
Malambo	425	29.2
Baranoa	181	25.9
Polonuevo	47	23.1
Tubará	45	22.9
Candelaria	36	20.1
Sabanalarga	201	19.3
Juan de Acosta	40	16.9
Usiacurí	19	13.9
Piojó	7	9.5
Campo de la Cruz	16	6.5
Manatí	11	4.9
Galapa	20	2.9
Santa Lucía	0	0.0
<b>Atlántico</b>	<b>7419</b>	<b>49.2</b>

## Canal endémico para EDA en población general. Departamento del Atlántico, 2023

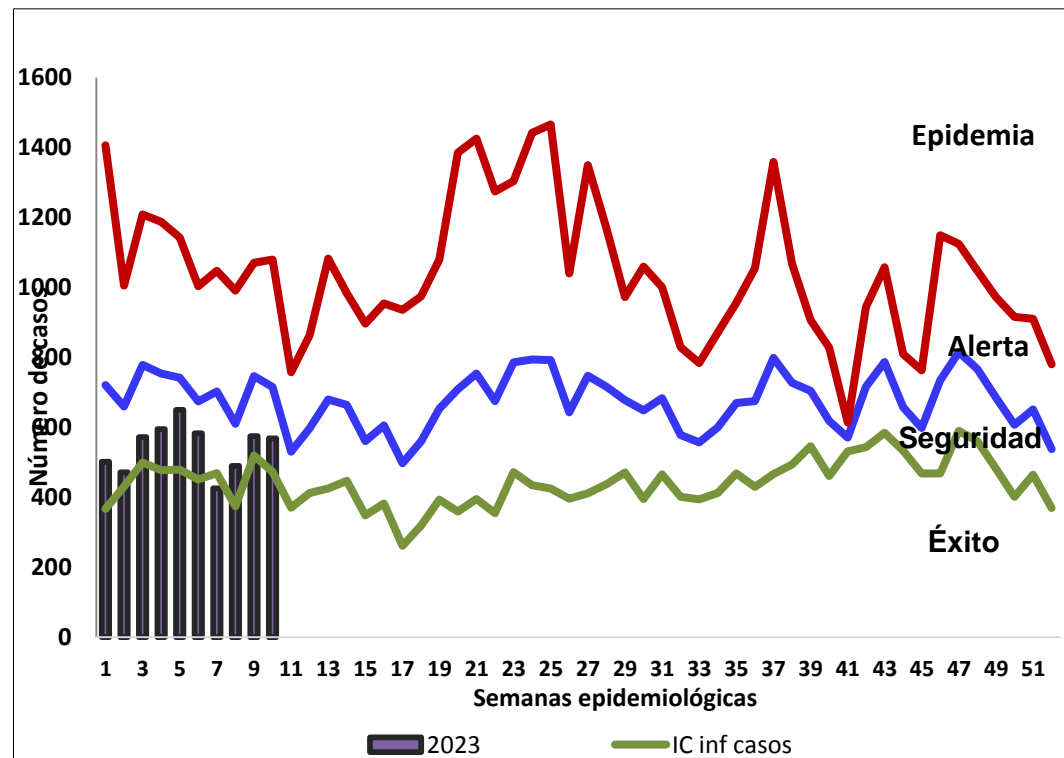


# Atlántico con Vida

Canal endémico para EDA en población menor de 5 años.  
Departamento del Atlántico, 2023



Canal endémico para EDA en población de 5 y más años.  
Departamento del Atlántico, 2023



# Atlántico con Vida

## Enfermedad diarreica aguda según grupo de edad en el departamento del Atlántico, semana epidemiológica 10 de 2023

Municipio	Grupo de edad					Total
	Menores 5 años	5 a 19	20 a 39	40 a 59	Mayor de 60	
Baranoa	49	26	67	30	9	181
Campo de la Cruz	5	7	3	1	0	16
Candelaria	7	7	15	6	1	36
Galapa	4	3	4	4	5	20
Juan de Acosta	14	10	11	3	2	40
Luruaco	87	79	82	35	69	352
Malambo	80	84	141	79	41	425
Manatí	7	3	1	0	0	11
Palmar de Varela	28	37	40	19	8	132
Piojó	0	4	3	0	0	7
Polonuevo	11	16	15	2	3	47
Ponedera	43	25	31	15	4	118
Puerto Colombia	63	90	101	68	32	354
Repelón	54	61	60	24	17	216
Sabanagrande	18	55	69	42	48	232
Sabanalarga	48	61	43	32	17	201
Santa Lucía	0	0	0	0	0	0
Santo Tomás	55	31	61	43	35	225
Soledad	1029	952	1811	630	245	4667
Suan	21	24	12	10	8	75
Tubará	17	10	12	5	1	45
Usiacurí	1	7	6	2	3	19
<b>Atlántico</b>	<b>1,641</b>	<b>1,592</b>	<b>2,588</b>	<b>1,050</b>	<b>548</b>	<b>7,419</b>

### Grupo de edad

Menor de 1 año:	5.3 %
1 a 4 años:	16.8 %
5 a 19 años:	21.5 %
20 a 39 años:	34.9 %
40 a 59 años:	14.2 %
60 años y más:	7.4 %



# Atlántico con Vida

## Eventos de interés en salud pública. Atlántico, semana epidemiológica 10 de 2023

Evento	Acumulado por año		Notificado semana 10	Descripción
	2022	2023		
<b>Zoonosis</b>				
Leptospirosis	6	11	0	<b>Residentes:</b> Malambo(2), Polonuevo(2) y Soledad(7).
Accidente ofídico	14	37	1	<b>Semana 10:</b> Puerto Colombia(1).
Agresiones por animales potencialmente transmisores de rabia	478	785	86	<b>Semana: 10:</b> Baranoa, Candelaria, Galapa, Juan de Acosta, Malambo, Manatí, Palmar de Varela, Piojó, Ponedera, Puerto Colombia, Repelón, Sabanagrande, Sabanalarga, Santa Lucía, Santo Tomás, Soledad y Suan .



# Atlántico con Vida

## Eventos de interés en salud pública. Atlántico, semana epidemiológica 10 de 2023

Evento	Acumulado por año		Notificado semana 10	Descripción
	2022	2023		
<b>Nutrición</b>				
Bajo peso al nacer	75	23	0	<b>Residentes:</b> Campo de la Cruz, Candelaria, Galapa , Luruaco, Malambo, Palmar de Varela, Sabanagrande, Santa Lucía y Soledad.
Desnutrición aguda en menores de 5 años	49	60	9	<b>Semana 10:</b> Candelaria, Galapa, Palmar de Varela, Ponedera, Sabanagrande, Sabanalarga, Soledad y Tubará..





# Atlántico con Vida

## Eventos de interés en salud pública. Atlántico, semana epidemiológica 10 de 2023

Evento	Acumulado por año		Notificado semana 10	
	2022	2023		
<b>Inmunoprevenibles</b>				
Parotiditis	9	6	1	<b>Semana 10:</b> Galapa
Meningitis Bacteriana y enfermedad meningocócica	2	4	1	<b>Semana 10:</b> Polonuevo <b>Residentes:</b> Polonuevo(1), Ponedera(1) y Soledad(2)
Tos ferina	1	1	0	<b>Residente:</b> Galapa(1)



# Atlántico con Vida

## Eventos de interés en salud pública. Atlántico, semana epidemiológica 10 de 2023

Evento	Acumulado por año		Notificado semana 10	Descripción
	2022	2023		
<b>Inmunoprevenibles</b>				
Sarampión /rubéola	0	4	0	<b>Residentes:</b> Soledad(3),Malambo(1) <b>Descartados por laboratorio</b>
Evento adverso a vacunación	3	0	0	<b>No se han presentado casos</b>
Varicela individual	52	96	4	<b>Semana 10:</b> Baranoa (1), Puerto Colombia(1) y Soledad(2).



# Atlántico con Vida

## Eventos de interés en salud pública. Atlántico, semana epidemiológica 10 de 2023

Evento	Acumulado por año		Notificado semana 10	Descripción
	2022	2023		
<b>Salud mental</b>				
Intento de suicidio	157	176	17	<b>Semana 10:</b> Baranoa(1),Galapa(1), Malambo(1), Puerto Colombia(1), Sabanagrande(1) , Soledad (10) y Usiacurí(2).
Vigilancia en salud pública de la violencia de género e intrafamiliar	425	506	48	<b>Semana 10:</b> Baranoa, Candelaria, Galapa, Luruaco, Malambo, Manatí, Palmar de Varela, Polonuevo, Puerto Colombia, Sabanalarga, Santo Tomás, Soledad , Suan y Tubará.



# Atlántico con Vida

## Eventos de interés en salud pública. Atlántico, semana epidemiológica 10 de 2023

Evento	Acumulado por año		Notificado semana 10	Descripción
	2022	2023		
<b>Enfermedades crónicas</b>				
Cáncer de la mama y cuello uterino	41	39	3	<b>Semana 10:</b> Soledad (2) y Repelón(1).
Cáncer en menores de 18 años	1	3	0	<b>Residentes:</b> Polonuevo, Soledad y Sabanalarga
Enfermedades huérfanas -raras	19	23	2	<b>Semana 10:</b> Malambo(1) y Soledad (1).



# Atlántico con Vida

## Eventos de interés en salud pública. Atlántico, semana epidemiológica 10 de 2023

Evento	Acumulado por año		Notificado semana 10	Descripción
	2022	2023		
<b>Maternidad segura</b>				
Mortalidad perinatal y neonatal tardía	49	55	7	<b>Semana 10:</b> Galapa(1), Sabanalarga(1), Santo Tomás(1) y Soledad(4).
Defectos congénitos	6	13	1	<b>Semana 10:</b> Soledad(1).
Morbilidad materna extrema	186	229	17	<b>Semana 10:</b> Campo de la Cruz, Candelaria, Galapa, Malambo, Ponedera, Sabanalarga y Soledad.
Muerte materna	2	2	0	<b>Residentes:</b> Candelaria y Soledad



# Atlántico con Vida

## Eventos de interés en salud pública. Atlántico, semana epidemiológica 10 de 2023

Evento	Acumulado por año		Notificado semana 9	Descripción
	2022	2023		
<b>Infecciones de transmisión sexual</b>				
Sífilis congénita	21	10	0	<b>Residentes:</b> Malambo(1), Polonuevo(1), Sabanalarga(1), Santo Tomás(1) y Soledad (6).
Sífilis gestacional	91	68	9	<b>Semana 10:</b> Baranoa, Juan de Acosta, Repelón, Sabanagrande, Soledad y Tubará.
VIH/SIDA/mortalidad por SIDA	126	133	14	<b>Semana 10 :</b> Baranoa, Galapa, Malambo, Sabanalarga y Soledad .
Hepatitis B-D	11	19	2	<b>Semana 10:</b> Soledad (2).



# Atlántico con Vida

## Eventos de interés en salud pública. Atlántico, semana epidemiológica 10 de 2023

Evento	Acumulado por año		Notificado semana 10	Descripción
	2022	2023		
<b>Otros eventos</b>				
Vigilancia integrada de muertes en menores de cinco años por infección respiratoria aguda, enfermedad diarreica aguda y/o desnutrición	1	1	0	<b>Mortalidad por EDA</b> <b>Residente:</b> Sabanalarga
Lepra	0	1	0	<b>Residente:</b> Soledad(1)

