

Atlántico
para la Gente



GOBERNACIÓN DEL
ATLÁNTICO

Atlántico con Vida

Eventos de interés en salud pública notificados en el departamento del Atlántico, a semana epidemiológica 51 de 2022



GOBERNACIÓN DEL
ATLÁNTICO

Atlántico con Vida

Enfermedades Transmitidas por Vectores (ETV)



GOBERNACIÓN DEL
ATLÁNTICO

Atlántico con Vida

Enfermedades transmitidas por vectores, Atlántico, semanas epidemiológicas 01 a 51 de 2022

Evento	Acumulado por año		Notificado sem 51	Descripción
	2021	2022		
Dengue	3.091	3.879	109	Semana 51: Baranoa, Galapa, Juan de Acosta, Malambo, Piojó, Puerto Colombia, Sabanalarga, Sanata Lucía, Santo Tomás, Soledad y Usiacurí.
Dengue grave	64	198	1	Semana 51: Malambo (1). Procedentes: Baranoa, Campo de la Cruz, Candelaria, Galapa, Juan de Acosta, Luruaco, Malambo, Manatí, Piojó, , Ponedera, Puerto Colombia, Repelón, Sabanalarga, Soledad, Suan y Tubará.
Mortalidad por dengue	7	4	0	Procedentes: Malambo(1), Sabanalarga(1), Soledad (1) y Tubará(1).
Chikungunya	2	4	0	Procedentes: Juan de Acosta, Manatí, Sabanagrande y Soledad



Atlántico con Vida

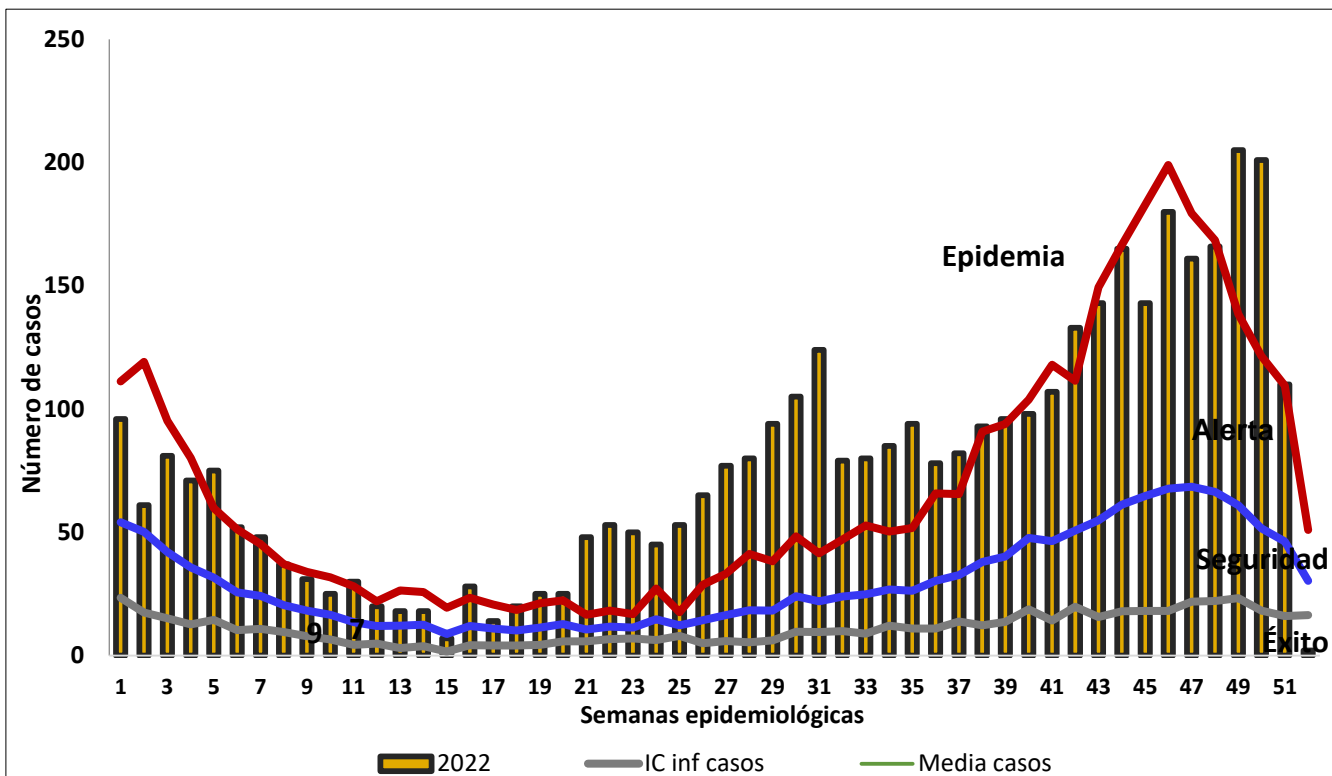
Enfermedades transmitidas por vectores, Atlántico, semanas epidemiológicas 01 a 51 de 2022

Evento	Acumulado por año		Notificado sem 51	Descripción
	2021	2022		
Malaria	8	19	0	Procedentes: Antioquia(1), Amazonas(2), Bolívar(1), Casanare(1), Cauca(1), Chocó(8), Córdoba(1), Guainía (1), Meta(1), Nariño(1) y Vaupés(1).
Zika	3	1	0	Procedente: Galapa(1) .
Leishmaniasis	11	26	0	Procedentes: Antioquia(4),Bolívar(4), Caldas(1), Venezuela(1), Córdoba(1), Guainía(1), Guaviare(9), Putumayo(3), Santander (1) y Vaupés(1).
Chagas	0	1	0	Procedente: Arauca



Atlántico con Vida

Canal endémico del dengue y dengue grave en el departamento del Atlántico, Semana epidemiológica 51 de 2022



Dengue y dengue grave:

Total casos notificados: 6.125

Confirmados: 3.699 (60.3 %)

Casos en estudio: 378 (6.1 %)

Descartados: 2.048 (33.4 %)

Dengue grave:

Total casos notificados : 235

Confirmados: 191 (81.2 %)

Descartados: 37 (15.7 %)

Probables: 7 (2.9 %)

Muerte por dengue:

Confirmados: 4

Malambo (1) ,Sabanalarga(1),
Soledad(1) y Tubará (1).



GOBERNACIÓN DEL
ATLÁNTICO

Atlántico con Vida

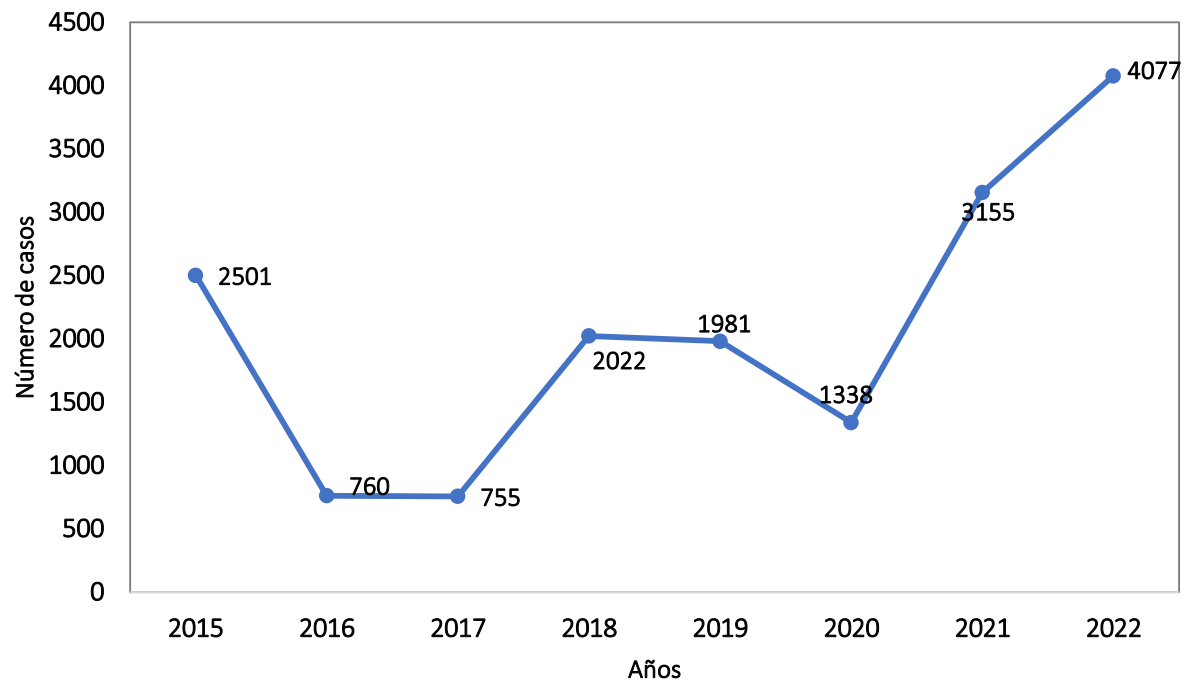
Incidencia de dengue y dengue grave, según municipio de procedencia y clasificación inicial, departamento del Atlántico a semana epidemiológica 51 de 2022

Municipio	Descartados	Confirmados	En estudio	Total casos	Tasa de incidencia x 10.000 hab.
Puerto Colombia	210	525	15	540	97.7
Manatí	42	134	3	137	62.0
Suan	58	66	0	66	51.0
Galapa	311	317	33	350	50.7
Juan de Acosta	67	78	13	91	38.8
Campo de la Cruz	8	82	0	82	33.8
Sabanalarga	67	296	6	302	29.3
Soledad	813	1740	210	1950	28.5
Malambo	124	203	34	237	16.5
Ponedera	26	34	7	41	15.5
Baranoa	137	89	17	106	15.3
Tubará	22	27	2	29	14.9
Polonuevo	24	20	10	30	14.9
Piojó	5	8	2	10	13.7
Candelaria	37	13	2	15	8.5
Santa Lucía	7	10	2	12	6.8
Santo Tomás	16	13	9	22	6.7
Usiacurí	23	7	2	9	6.6
Palmar de Varela	18	12	6	18	5.6
Sabanagrande	16	12	2	14	3.9
Luruaco	11	9	3	12	3.8
Repelón	6	4	0	4	1.4
Atlántico	2,048	3,699	378	4,077	27.3



Atlántico con Vida

Tendencia de dengue y dengue grave en el departamento del Atlántico, semanas epidemiológica 51 de 2015 - 2022



Atlántico con Vida

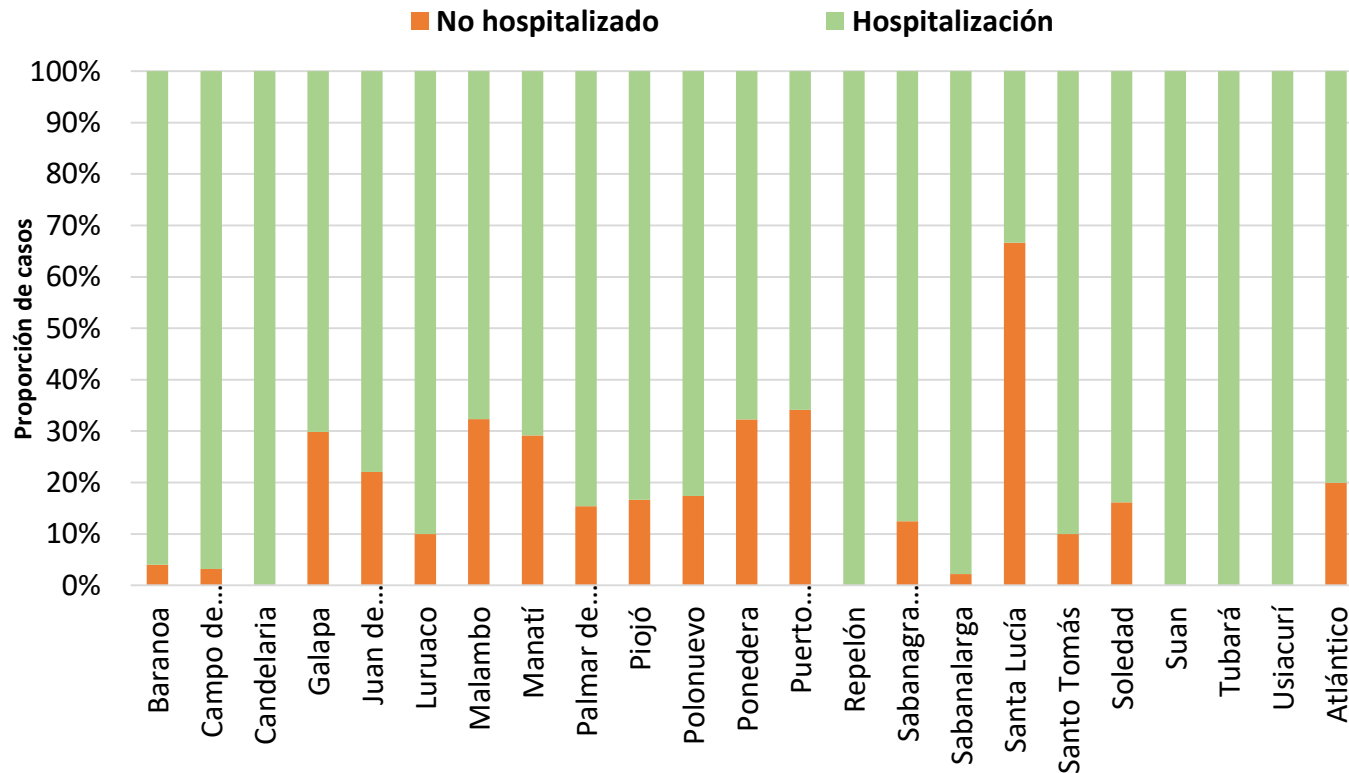
Casos de dengue y dengue grave según municipio de procedencia y clasificación final, departamento del Atlántico, semana epidemiológica 51 de 2022

Municipio	Dengue sin signos de alarma		Dengue con signos de alarma		Dengue grave		Total	
	n	%	n	%	n	%	n	%
Baranoa	30	28.3	75	70.8	1	0.9	106	2.6
Campo de la Cruz	48	0.0	31	0.0	3	0.0	82	2.0
Candelaria	11	0.0	2	0.0	2	0.0	15	0.4
Galapa	109	31.1	221	63.1	20	5.7	350	8.6
Juan de Acosta	28	30.8	59	64.8	4	4.4	91	2.2
Luruaco	0	0.0	10	0.0	2	0.0	12	0.3
Malambo	88	37.1	136	57.4	13	0.0	237	5.8
Manatí	35	0.0	96	0.0	6	0.0	137	3.4
Palmar de Varela	4	0.0	13	0.0	1	0.0	18	0.4
Piojó	3	0.0	6	0.0	1	0.0	10	0.2
Polonuevo	7	0.0	23	0.0	0	0.0	30	0.7
Ponedera	8	0.0	31	0.0	2	0.0	41	1.0
Puerto Colombia	159	29.4	331	61.3	50	0.0	540	13.2
Repelón	0	0.0	1	0.0	3	0.0	4	0.1
Sabanagrande	6	0.0	8	0.0	0	0.0	14	0.3
Sabanalarga	108	35.8	180	59.6	14	0.0	302	7.4
Santa Lucía	9	0.0	3	0.0	0	0.0	12	0.3
Santo Tomás	12	0.0	10	0.0	0	0.0	22	0.5
Soledad	851	43.6	1029	52.8	70	3.6	1950	47.8
Suan	44	0.0	18	0.0	4	0.0	66	1.6
Tubará	9	0.0	18	0.0	2	0.0	29	0.7
Usiacurí	5	0.0	4	0.0	0	0.0	9	0.2
Atlántico	1574	38.6	2305	56.5	198	4.9	4077	100.0



Atlántico con Vida

Proporción de hospitalización de casos de dengue con signos de alarma según municipio de procedencia, Atlántico, semana epidemiológica 51 de 2022



Distribución de casos

Dengue: 3.879

Dengue con signos de alarma: 2.264
casos (58.3 %)

Hospitalizados: 1.845 (81.4 %)

No Hospitalizados: 460 (18.6 %)



Atlántico con Vida

Infecciones respiratorias



GOBERNACIÓN DEL
ATLÁNTICO

Atlántico con Vida

Infecciones respiratorias, departamento del Atlántico, semanas epidemiológica 01 a 51 de 2022

Evento	Acumulado por año		Notificado semana 51	Descripción
	2021	2022		
Infección Respiratoria Aguda (IRA) en población total	75.434	122.997	1.985	Han reportado casos los 22 municipios.
IRA (menores de 5 años)	18.922	41.775	613	Han reportado casos los 22 municipios.
IRA (5 y más años)	56.512	81.219	1.372	Han reportado casos los 22 municipios.



Atlántico con Vida

Infecciones respiratorias, departamento del Atlántico, semanas epidemiológica 51 de 2022

Evento	Acumulado por año		Notificado semana 51	Descripción
	2021	2022		
Tuberculosis (todas las formas)	366	509	6	Semana 51: Malambo(1) y Soledad(5).
Tuberculosis farmacorresistente	9	10	0	Residentes: Luruaco, Puerto Colombia, Sabanalarga, Santo Tomas y Soledad(6).
Tuberculosis extrapulmonar	45	46	0	Residentes: Baranoa, Campo de la Cruz, Galapa, Luruaco, Malambo, Palmar de Varela, Puerto Colombia, Sabanagrande, Sabanalarga, Santo Tomas y Soledad.

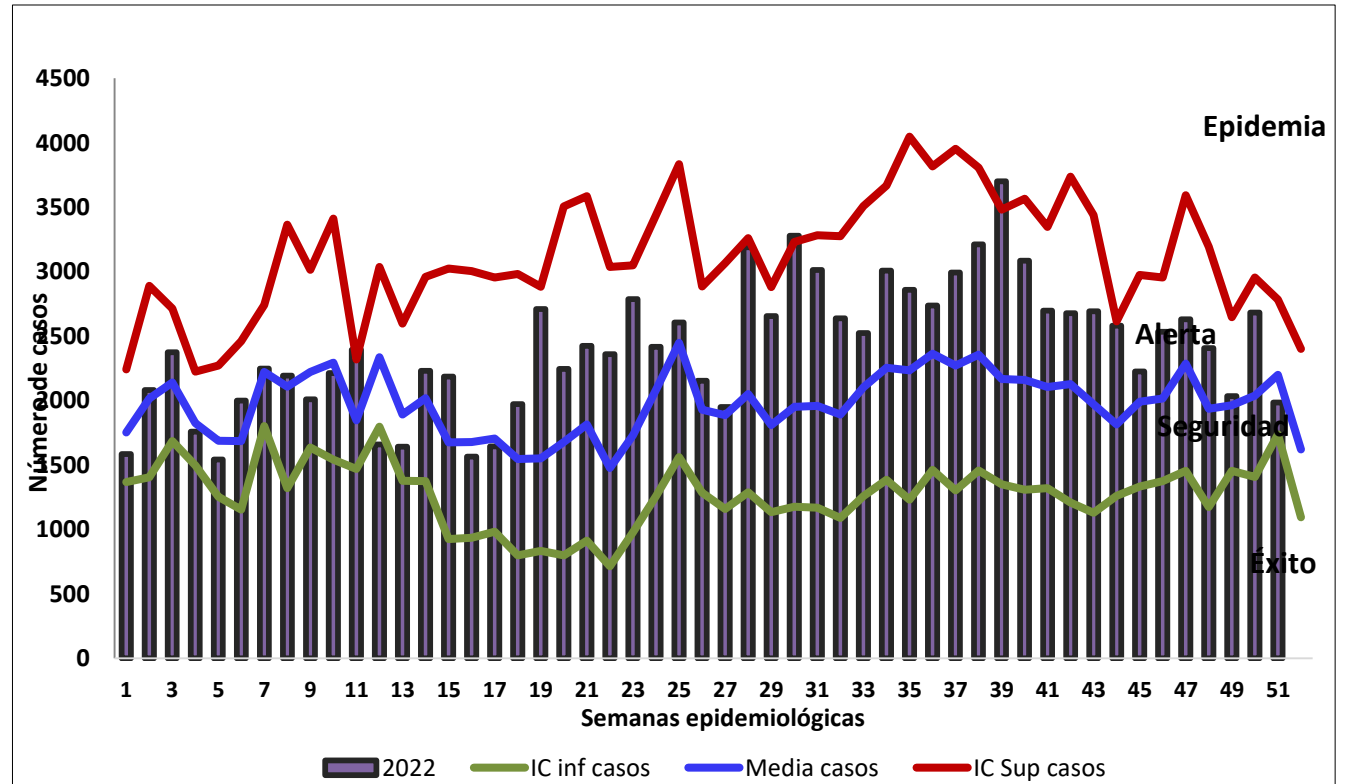


Atlántico con Vida

Incidencia de IRA en el departamento del Atlántico, semanas epidemiológica 51 de 2022

Municipio	Casos Notificados	Tasa
Baranoa	9958	1458.7
Santo Tomás	4566	1401.7
Repelón	3741	1307.8
Ponedera	3397	1296.9
Campo de la Cruz	3057	1274.3
Usiacurí	1562	1167.4
Puerto Colombia	5970	1093.0
Soledad	65077	961.2
Manatí	1973	903.8
Candelaria	1533	875.7
Sabanalarga	7624	748.6
Juan de Acosta	1473	635.9
Luruaco	1928	624.7
Malambo	6974	490.8
Polonuevo	861	432.7
Tubará	790	411.7
Palmar de Varela	1135	359.2
Suan	321	250.8
Piojó	150	207.9
Sabanagrande	631	176.7
Galapa	251	36.8
Santa Lucía	18	10.3
Atlántico	122,990	834.4

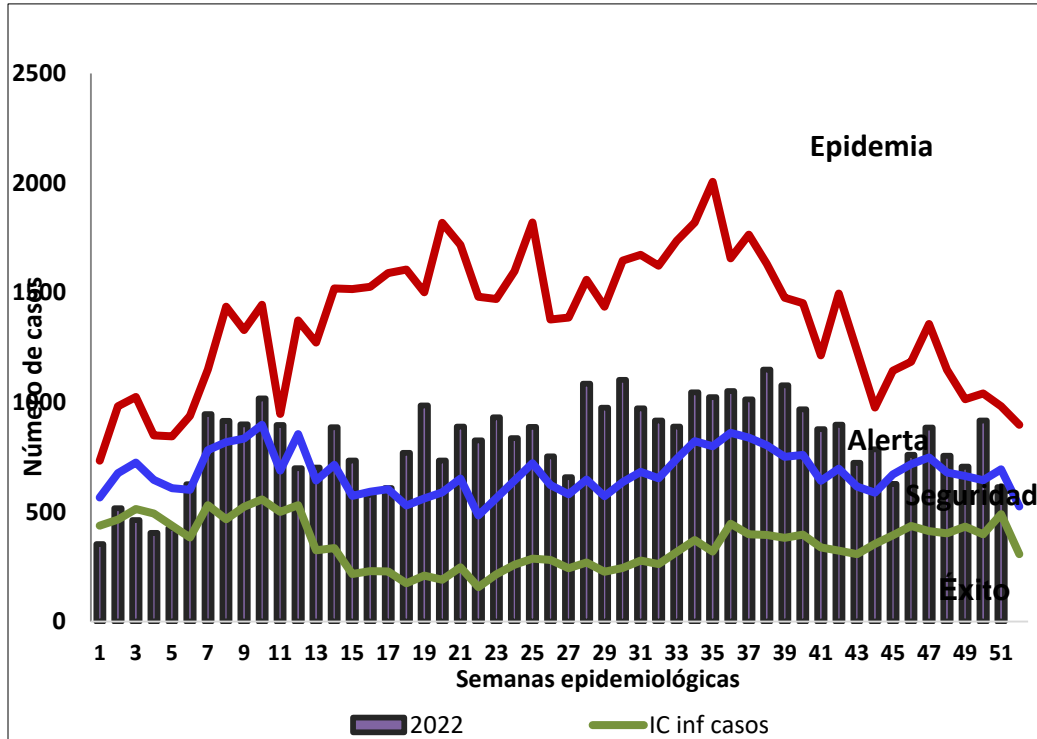
Canal endémico para IRA. Departamento del Atlántico, 2022



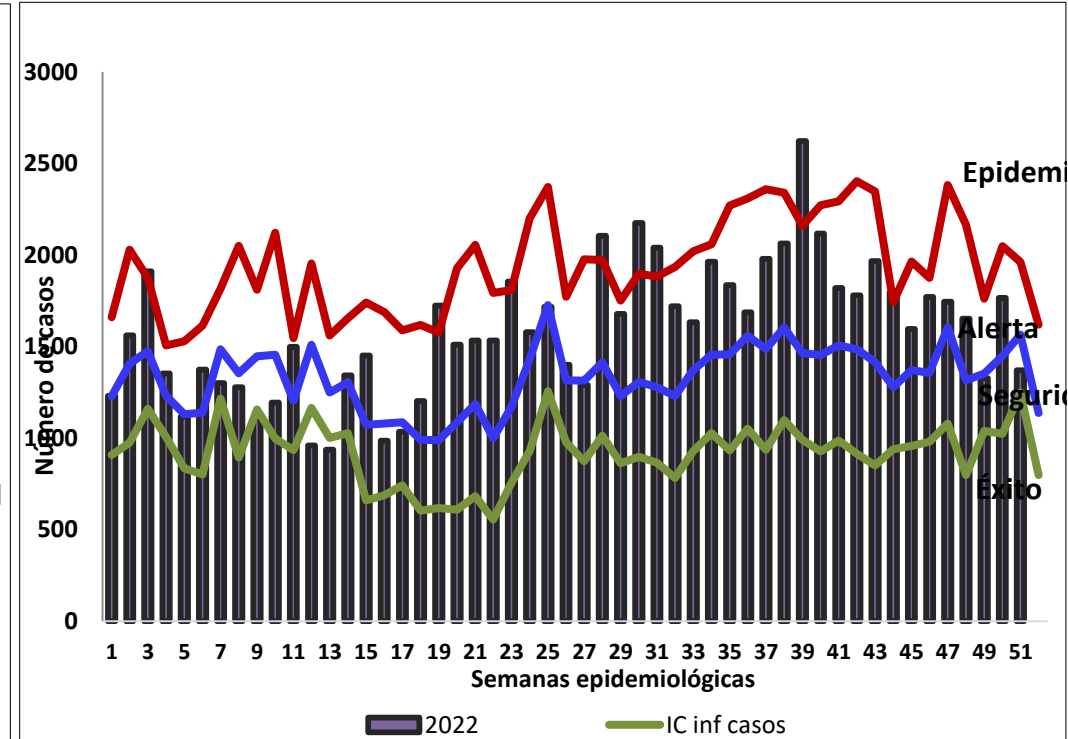
GOBERNACIÓN DEL ATLÁNTICO

Atlántico con Vida

Canal endémico para IRA en población menor de 5 años. Departamento del Atlántico, 2022



Canal endémico para IRA en población de 5 y más años. Departamento del Atlántico, 2022



Atlántico con Vida

Enfermedad respiratoria aguda según grupo de edad en el departamento del Atlántico, semana epidemiológica 51 de 2022

Municipio	Grupo de edad							Total
	Menor de 1 año	1 año	2 a 4	5 a 19	20 a 39	40 a 59	Mayor de 60	
Baranoa	632	822	2088	2325	1809	1305	977	9958
Campo de la Cruz	15	208	584	833	333	600	484	3057
Candelaria	122	138	304	359	212	212	186	1533
Galapa	16	35	77	35	16	39	33	251
Juan de Acosta	127	156	331	368	211	134	146	1473
Luruaco	405	374	274	211	235	214	215	1928
Malambo	228	357	953	1287	1502	1363	1284	6974
Manatí	163	260	457	445	275	227	146	1973
Palmar de Varela	122	177	168	170	268	124	103	1132
Piojó	6	13	35	42	20	20	14	150
Polonuevo	1	76	200	312	87	84	101	861
Ponedera	439	372	776	856	412	284	258	3397
Puerto Colombia	570	526	1140	1520	1169	724	321	5970
Repelón	306	451	937	1047	336	304	360	3741
Sabanagrande	8	27	77	111	122	125	161	631
Sabanalarga	666	623	1584	1907	821	869	1154	7624
Santa Lucía	1	0	0	1	5	6	5	18
Santo Tomás	320	305	744	982	719	762	734	4566
Soledad	5107	4577	11417	14179	13504	9160	7133	65077
Suan	11	52	81	55	42	40	40	321
Tubará	81	72	139	198	135	77	88	790
Usiacurí	106	139	197	344	335	243	198	1562
Atlántico	9,452	9,760	22,563	27,587	22,568	16,916	14,141	122,987

Grupo de edad

Menor de 1 año:	7.7 %
1 año:	7.9 %
2 a 4 años:	18.4 %
5 a 19 años:	22.4 %
20 a 39 años:	18.3 %
40 a 59 años:	13,8 %
60 años y más:	11.5 %



Atlántico con Vida

Enfermedades transmitidas por Agua o alimentos (ETA-EDA-Hepatitis A-Fiebre Tifoidea y paratifoidea)



**GOBERNACIÓN DEL
ATLÁNTICO**

Atlántico con Vida

Enfermedades transmitidas por Agua o alimentos. Departamento del Atlántico, semana epidemiológica 51 de 2022

Evento	Acumulado por año		Notificado semana 51	Descripción
	2021	2022		
Enfermedad Diarreica Aguda (EDA) en población total	25.638	39.424	755	Han reportado casos los 22 municipios.
EDA (menores de 5 años)	6.608	10.303	196	Han reportado casos los 22 municipios.
EDA (5 y más años)	19.032	29.119	559	Han reportado casos los 22 municipios.
Intoxicaciones	520	371	8	Semana 51: Juan de Acosta(1), Puerto Colombia(2) y Soledad(5) .



Atlántico con Vida

Enfermedades transmitidas por Agua o alimentos. Departamento del Atlántico, semana epidemiológica 51 de 2022

Evento	Acumulado por año		Notificado semana 51	Descripción
	2021	2022		
Enfermedad Transmitida por Alimentos	87	83	2	Semana 51: Soledad(2) . Residentes: Baranoa, Galapa, Manatí, Ponedera, Puerto Colombia, Sabanagrande, Soledad y Tubará.
Brotos de Enfermedad Transmitida por Alimentos (Brotos)	29	16	1	Procedentes: Baranoa (1), Galapa (3), Ponedera (2), Santa Lucía(1), Manatí(2), Puerto Colombia (1), Sabanagrande(1), Santa Lucía(1) y Soledad(5).
Hepatitis A	4	4	0	Residentes: Galapa, Santo Tomás y Soledad(2).
Fiebre tifoidea y paratifoidea	1	1	0	Residente: Malambo.

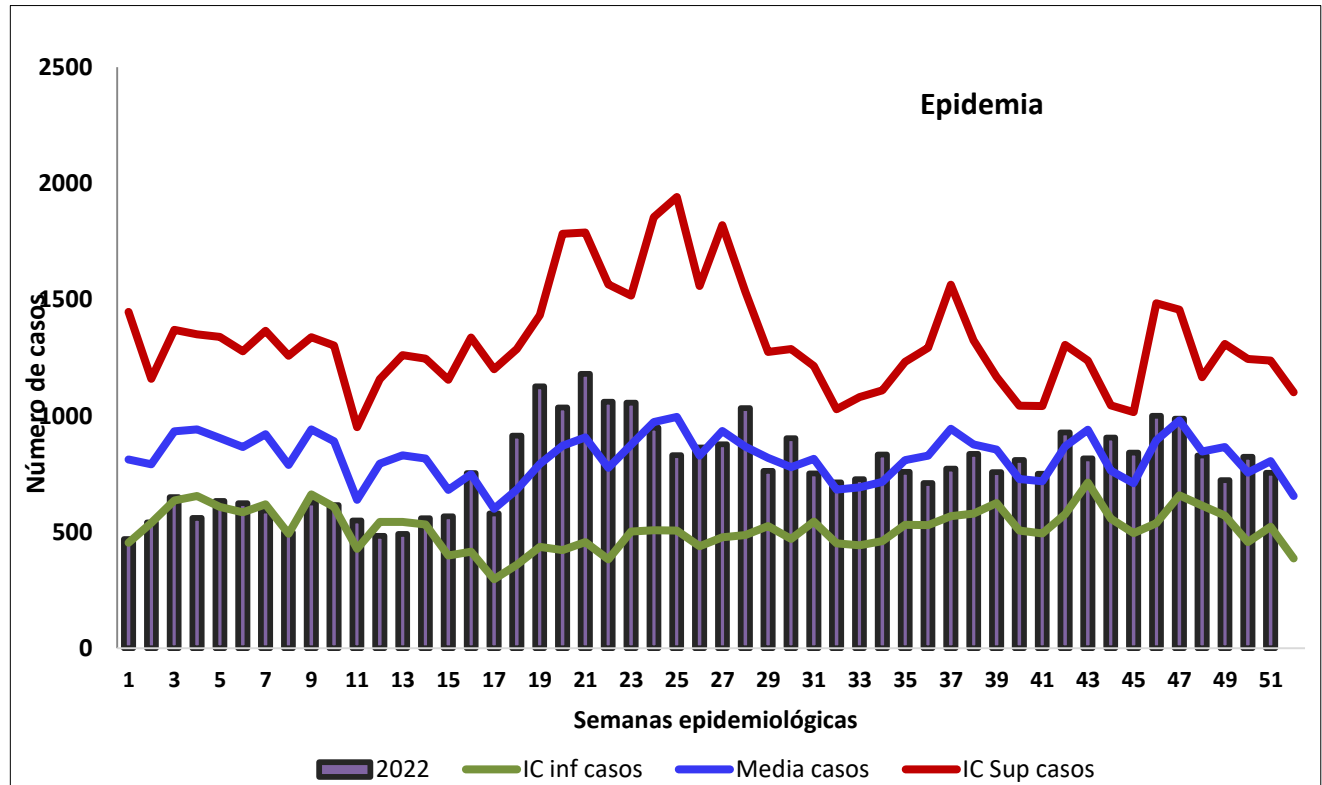


Atlántico con Vida

Incidencia de EDA en el departamento del Atlántico, semana epidemiológica 51 de 2022

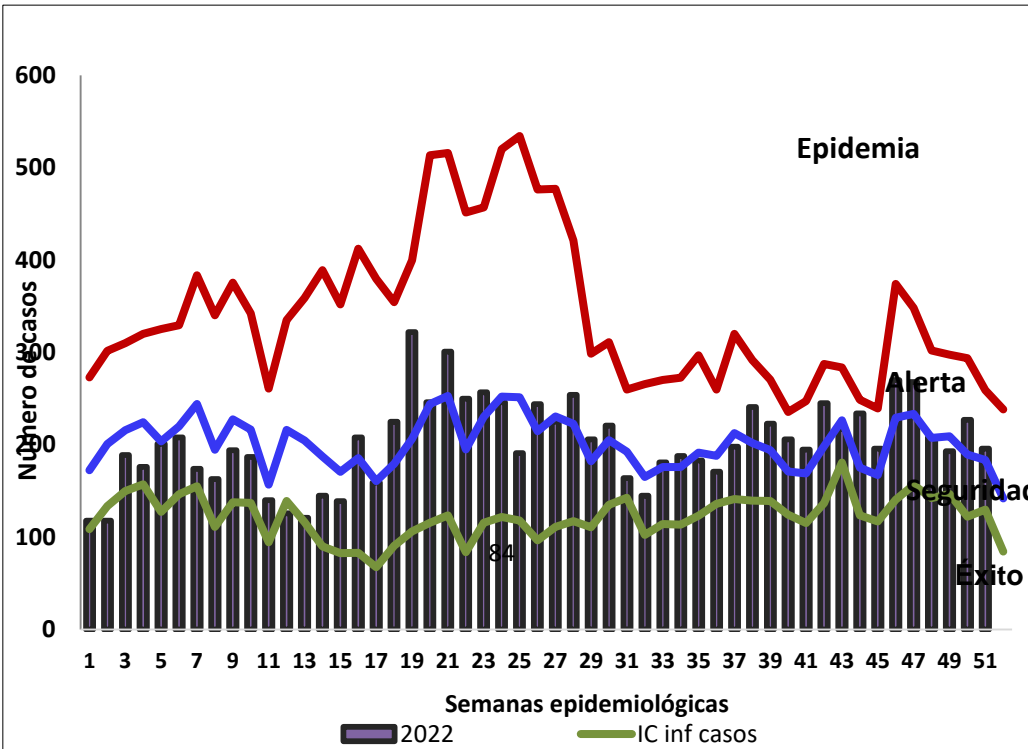
Municipio	Casos Notificados	Tasa
Luruaco	1479	479.2
Puerto Colombia	2454	449.3
Santo Tomás	1311	402.5
Soledad	25667	379.1
Ponedera	951	363.1
Repelón	951	332.4
Tubará	561	292.4
Suan	325	254.0
Usiacurí	285	213.0
Palmar de Varela	645	204.2
Baranoa	1085	158.9
Polonuevo	296	148.8
Candelaria	184	105.1
Malambo	1396	98.2
Manatí	203	93.0
Sabanalarga	899	88.3
Piojó	61	84.5
Juan de Acosta	151	65.2
Campo de la Cruz	146	60.9
Sabanagrande	147	41.2
Galapa	213	31.2
Santa Lucía	12	6.9
Atlántico	39422	267.4

Canal endémico para EDA en población general. Departamento del Atlántico, 2022

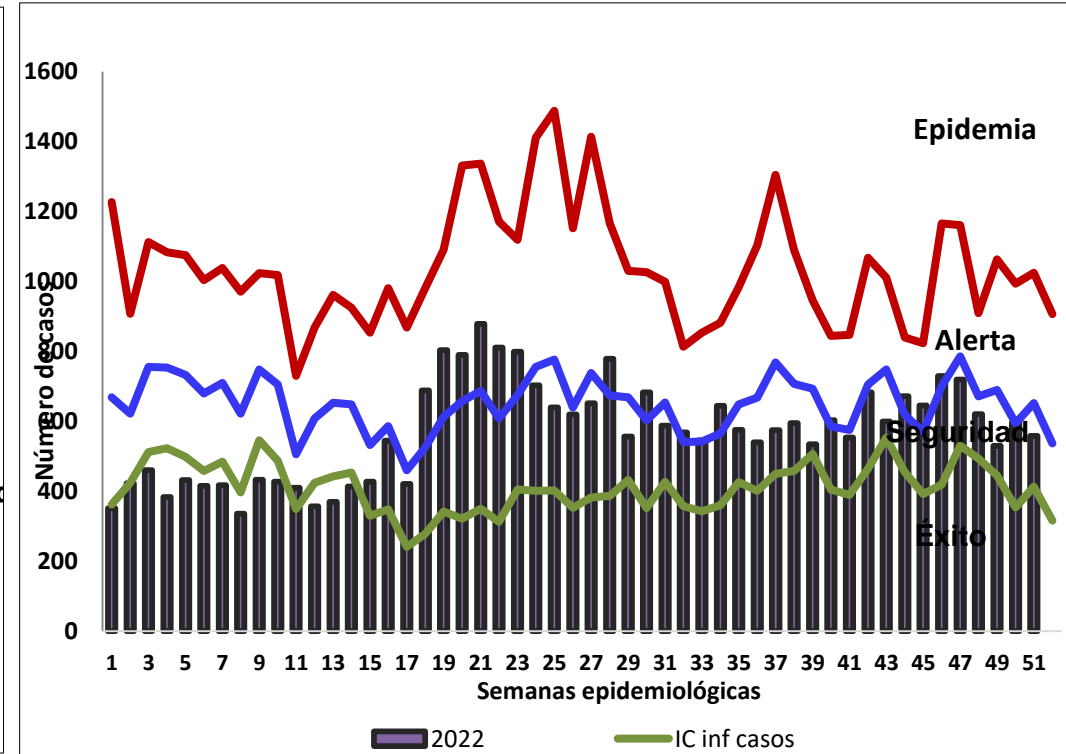


Atlántico con Vida

Canal endémico para EDA en población menor de 5 años.
Departamento del Atlántico, 2022



Canal endémico para EDA en población de 5 y más años.
Departamento del Atlántico, 2022



Atlántico con Vida

Enfermedad diarreica aguda según grupo de edad en el departamento del Atlántico, semana epidemiológica 51 de 2022

Municipio	Grupo de edad					Total
	Menores 5 años	5 a 19	20 a 39	40 a 59	Mayor de 60	
Baranoa	307	195	342	163	78	1085
Campo de la Cruz	50	27	27	24	18	146
Candelaria	24	52	56	34	18	184
Galapa	58	61	5	62	27	213
Juan de Acosta	48	25	45	21	12	151
Luruaco	300	301	294	240	344	1479
Malambo	245	244	471	264	172	1396
Manatí	67	86	35	8	7	203
Palmar de Varela	150	216	170	88	21	645
Piojó	11	12	15	16	7	61
Polonuevo	51	62	88	55	40	296
Ponedera	285	171	263	146	86	951
Puerto Colombia	407	695	738	440	174	2454
Repelón	293	264	186	115	93	951
Sabanagrande	26	33	52	27	9	147
Sabanalarga	274	171	197	134	123	899
Santa Lucía	3	1	5	2	1	12
Santo Tomás	302	210	398	203	198	1311
Soledad	7164	4665	8655	3694	1489	25667
Suan	44	115	87	50	29	325
Tubará	112	137	134	102	76	561
Usiacurí	82	91	43	40	29	285
Atlántico	10,303	7,834	12,306	5,928	3,051	39,422

Grupo de edad

Menor de 1 año:	6.4 %
1 a 4 años:	19.7 %
5 a 19 años:	19.9 %
20 a 39 años:	31.2 %
40 a 59 años:	15.0 %
60 años y más:	7.7 %



Atlántico con Vida

Eventos de interés en salud pública. Atlántico, semana epidemiológica 51 de 2022

Evento	Acumulado por año		Notificado semana 51	Descripción
	2021	2022		
Zoonosis				
Leptospirosis	44	85	2	Semana 51: Soledad(2). Residentes: Baranoa, Campo de la Cruz, Candelaria, Galapa, Juan de Acosta, Luruaco,, Malambo, Manatí, Palmar de Varela, Ponedera, Puerto Colombia, Sabanagrande, Sabanalarga, Santo Tomás y Soledad.
Accidente ofídico	132	197	5	Semana 51: Juan de Acosta, Manatí, Palmar de Varela, Puerto Colombia y Suan.
Agresiones por animales potencialmente transmisores de rabia	2.308	3.032	51	Semana: 51: Baranoa, Campo de la Cruz, Candelaria, Galapa, Juan de Acosta, Malambo, Polonuevo, Ponedera, Puerto Colombia, Sabanagrande, Sabanalarga, Santo Tomás y Soledad.



Atlántico con Vida

Eventos de interés en salud pública. Atlántico, semana epidemiológica 51 de 2022

Evento	Acumulado por año		Notificado semana 51	Descripción
	2021	2022		
Nutrición				
Bajo peso al nacer	455	453	2	Semana 51: Soledad (1) y Sabanagrande(1).
Desnutrición aguda en menores de 5 años	363	394	2	Semana 51: Campo de la Cruz(1) y Soledad(1).



Atlántico con Vida

Eventos de interés en salud pública. Atlántico, semana epidemiológica 51 de 2022

Evento	Acumulado por año		Notificado semana 51	
	2021	2022		
Inmunoprevenibles				
Parotiditis	33	46	0	Residentes: Campo de la Cruz, Galapa, Malambo, Palmar de Varela, Polonuevo, Ponedera, Sabanagrande, Soledad y Suana.
Meningitis Bacteriana y enfermedad meningocócica	4	8	0	Residentes: Soledad(4), Polonuevo(2), Manatí (1) y Sabanagrande(1).
Tos ferina	1	1	0	Residente: Soledad



Atlántico con Vida

Eventos de interés en salud pública. Atlántico, semana epidemiológica 51 de 2022

Evento	Acumulado por año		Notificado semana 51	Descripción
	2021	2022		
Inmunoprevenibles				
Sarampión /rubéola	3	1	0	Caso notificado por Soledad, residencia Malambo. Descartado
Evento adverso a vacunación	5	3	0	Residentes: Santo Tomás y Soledad(2).
Varicela individual	575	378	7	Semana 51: Galapa(2), Candelaria(1), Juan de Acosta, Malambo, Palmar de Varela, Puerto Colombia y Soledad.



Eventos de interés en salud pública. Atlántico, semana epidemiológica 51 de 2022

Evento	Acumulado por año		Notificado semana 51	Descripción
	2021	2022		
Salud mental				
Intento de suicidio	687	861	7	Semana 51: Baranoa(1), Puerto Colombia (1), Sabanagrande(1), Soledad (4).
Vigilancia en salud pública de la violencia de género e intrafamiliar	2.155	2.588	41	Semana 51: Baranoa, Campo de la Cruz, Candelaria, Galapa, Luruaco, Malambo, Ponedera, Puerto Colombia, Repelón, Sabanagrande, Sabanalarga, Santo Tomás y Soledad.
Lesiones por pólvora pirotécnica intensificada	21	22	6	Semana 51: Sabanagrande(2),Ponedera (1), Puerto Colombia(1), Repelón(1) y Soledad(1) Ocurrencia: Soledad (11), Ponedera (1) Sabanagrande(3),Sabanalarga (2), Galapa (2), Malambo(1), Puerto Colombia(1), Repelón(1).

Atlántico con Vida

Eventos de interés en salud pública. Atlántico, semana epidemiológica 51 de 2022

Evento	Acumulado por año		Notificado semana 51	Descripción
	2021	2022		
Enfermedades crónicas				
Cáncer de la mama y cuello uterino	150	234	4	Semana 51: Malambo(1), Sabanalarga(1) y Soledad(2) .
Cáncer en menores de 18 años	16	25	0	Residentes: Galapa, Malambo, Manatí, Ponedera, Puerto Colombia, Sabanagrande, Sabanalarga, Santa Lucía, Santo Tomás, y Soledad.
Enfermedades huérfanas -raras	95	130	3	Soledad (2) y Malambo (1).



Atlántico con Vida

Eventos de interés en salud pública. Atlántico, semana epidemiológica 51 de 2022

Evento	Acumulado por año		Notificado semana 51	Descripción
	2021	2022		
Maternidad segura				
Mortalidad perinatal y neonatal tardía	288	283	4	Semana 51: Baranoa(1) y Soledad(3)
Defectos congénitos	72	62	0	Residentes: Baranoa, Candelaria, Galapa, Juan de Acosta, Luruaco, Malambo, Polonuevo, Ponedera, Puerto Colombia, Sabanagrande, Sabanalarga, Soledad, Suan y Tubará.
Morbilidad materna extrema	1.048	1.166	23	Semana 51: Galapa, Juan de Acosta, Malambo, Palmar de Varela, Polonuevo, Puerto Colombia, Sabanalarga, Santo Tomás, Soledad y Tubará.
Muerte materna	18	13	0	Residentes: Galapa (1), Luruaco(1), Sabanalarga(1), Ponedera(3), Soledad(5) y Suan (2).



Atlántico con Vida

Eventos de interés en salud pública. Atlántico, semana epidemiológica 51 de 2022

Evento	Acumulado por año		Notificado semana 51	Descripción
	2021	2022		
Infecciones de transmisión sexual				
Sífilis congénita	71	75	1	Semana 51: Soledad (1). Residentes: Baranoa, Campo de la Cruz, Galapa, Juan de Acosta, Luruaco, Malambo, Manatí, Ponedera, Puerto Colombia, Repelón, Sabanalarga y Soledad.
Sífilis gestacional	383	430	13	Semana 51: Baranoa, Manatí, Sabanagrande, Sabanalarga, Soledad y Suan.
VIH/SIDA/mortalidad por SIDA	498	608	9	Semana 51: Santo Tomás(1), Malambo(2) y Soledad (6).
Hepatitis B-D	49	27	0	Residentes: Baranoa, Campo de la Cruz, Galapa, Juan de Acosta, Luruaco, Malambo, Manatí, Palmar de Varela, Ponedera, Repelón, Sabanalarga, Santa Lucía y Soledad.



Atlántico con Vida

Eventos de interés en salud pública. Atlántico, semana epidemiológica 51 de 2022

Evento	Acumulado por año		Notificado semana 51	Descripción
	2021	2022		
Otros eventos				
Vigilancia integrada de muertes en menores de cinco años por infección respiratoria aguda, enfermedad diarreica aguda y/o desnutrición	15	19	0	Mortalidad por IRA (13). Mortalidad por desnutrición(4) Mortalidad por EDA (2)
Lepra	4	11	0	Residentes: Baranoa(1), Campo de la Cruz(1), Sabanagrande(2), Sabanalarga(1) y Soledad(5).

