

Atlántico
para la Gente



GOBERNACIÓN DEL
ATLÁNTICO

Atlántico con Vida

Eventos de interés en salud pública notificados en el departamento del Atlántico, a semana epidemiológica 48 de 2022



GOBERNACIÓN DEL
ATLÁNTICO

Atlántico con Vida

Enfermedades Transmitidas por Vectores (ETV)



GOBERNACIÓN DEL
ATLÁNTICO

Atlántico con Vida

Enfermedades transmitidas por vectores, Atlántico, semanas epidemiológicas 01 a 48 de 2022

Evento	Acumulado por año		Notificado sem 48	Descripción
	2021	2022		
Dengue	2.662	3.364	76	Semana 48: Galapa, Manatí, Palmar de Varela, Polonuevo, Santo Tomás, Soledad, Tubará y Usiacurí.
Dengue grave	52	177	3	Semana 48: Palmar de Varela, Puerto Colombia y Soledad. Procedentes: Baranoa, Campo de la Cruz, Candelaria, Galapa, Juan de Acosta, Luruaco, Malambo, Manatí, Piojó, , Ponedera, Puerto Colombia, Repelón, Sabanalarga, Soledad, Suan y Tubará.
Mortalidad por dengue	6	5	0	Procedentes: Malambo, Sabanalarga, Soledad (2) y Tubará
Chikungunya	1	4	0	Procedentes: Juan de Acosta, Manatí, Sabanagrande y Soledad



Atlántico con Vida

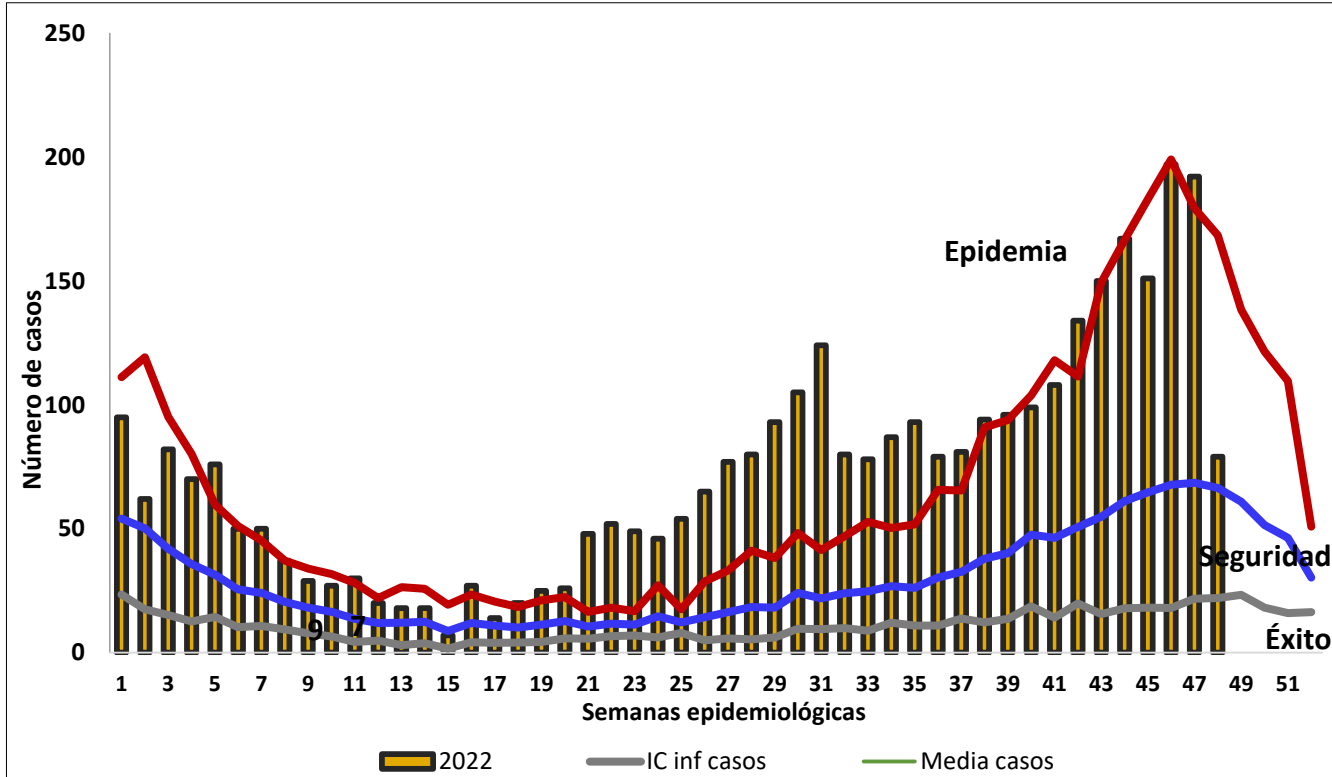
Enfermedades transmitidas por vectores, Atlántico, semanas epidemiológicas 01 a 48 de 2022

Evento	Acumulado por año		Notificado sem 48	Descripción
	2021	2022		
Malaria	7	21	0	Procedentes: Antioquia(1), Atlántico(1), Amazonas(2), Bolívar(2), Casanare(1), Cauca (1), Chocó(8), Córdoba(1), Guainia (1), Meta(1), Nariño(1) y Vaupés(1).
Zika	3	1	0	Procedente: Soledad(1)
Leishmaniasis	11	30	0	Procedentes: Guaviare(10), Putumayo(3), Antioquia(5), Bolívar(5), Caldas(1), Venezuela(1), Cordoba (1), Guainía(1), Magdalena(1), Meta, (1) (1), Nariño(1) y Vaupés(1).
Chagas	0	1	0	Procedente: Arauca



Atlántico con Vida

Canal endémico del dengue y dengue grave en el departamento del Atlántico, Semana epidemiológica 48 de 2022



Dengue y dengue grave:

Total casos notificados: 5.375

Confirmados: 3.216 (59.8 %)

Casos en estudio: 325 (6 %)

Descartados: 1.834 (34.1 %)

Dengue grave:

Total casos notificados : 208

Confirmados: 163 (78.3 %)

Descartados: 31 (14.9 %)

Probables: 14 (6.7 %)

Muerte por dengue: 5

Confirmados: 4

Malambo (1) ,Sabanalarga(1),
Soledad(1) y Tubará (1).

En estudio: (1) Soledad



Atlántico con Vida

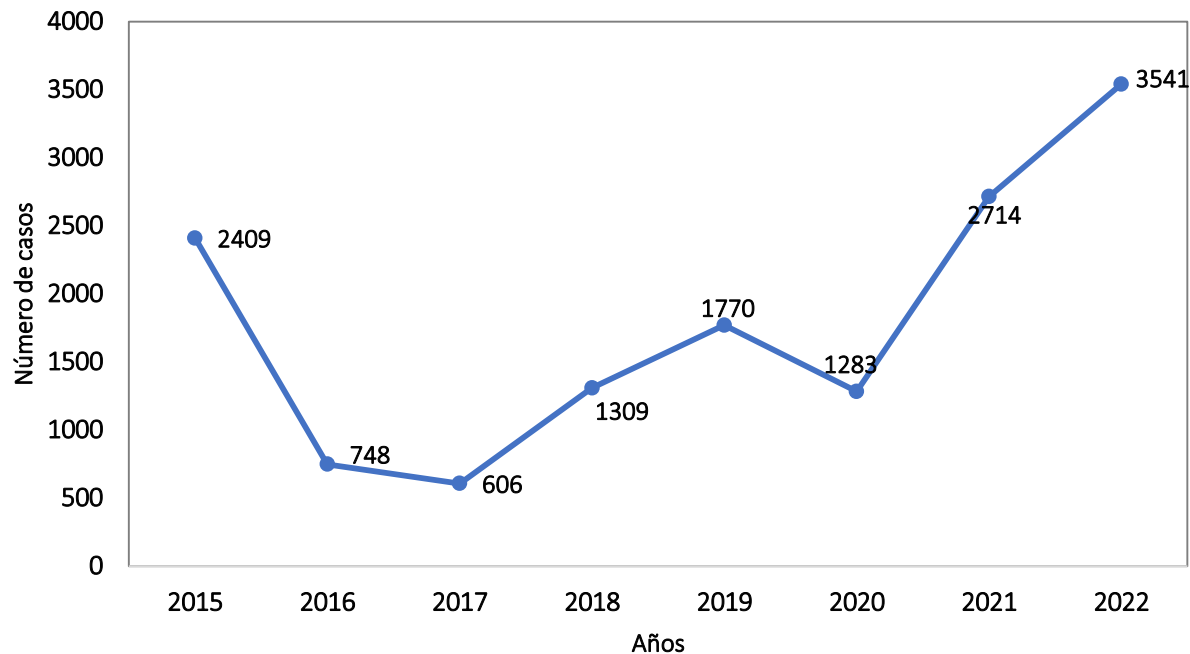
Incidencia de dengue y dengue grave, según municipio de procedencia y clasificación inicial, departamento del Atlántico a semana epidemiológica 48 de 2022

Municipio	Descartados	Confirmados	En estudio	Total casos	Tasa de incidencia x 10.000 hab.
Baranoa	130	86	15	101	14.6
Campo de la Cruz	8	82	0	82	33.8
Candelaria	33	13	3	16	9.0
Galapa	248	289	44	333	48.2
Juan de Acosta	65	71	5	76	32.4
Luruaco	11	9	2	11	3.5
Malambo	107	179	27	206	14.3
Manatí	41	135	3	138	62.5
Palmar de Varela	17	9	6	15	4.7
Piojó	5	8	0	8	11.0
Polonuevo	24	20	6	26	12.9
Ponedera	26	32	6	38	14.3
Puerto Colombia	195	496	21	517	93.5
Repelón	6	3	1	4	1.4
Sabanagrande	15	10	2	12	3.3
Sabanalarga	63	272	10	282	27.4
Santa Lucía	7	10	0	10	5.7
Santo Tomás	11	12	9	21	6.4
Soledad	720	1382	162	1544	22.5
Suan	58	66	0	66	51.0
Tubará	21	26	2	28	14.4
Usiacurí	23	6	1	7	5.2
Atlántico	1,834	3,216	325	3,541	23.7



Atlántico con Vida

Tendencia de dengue y dengue grave en el departamento del Atlántico, semanas epidemiológica 48 de 2015 - 2022



Atlántico con Vida

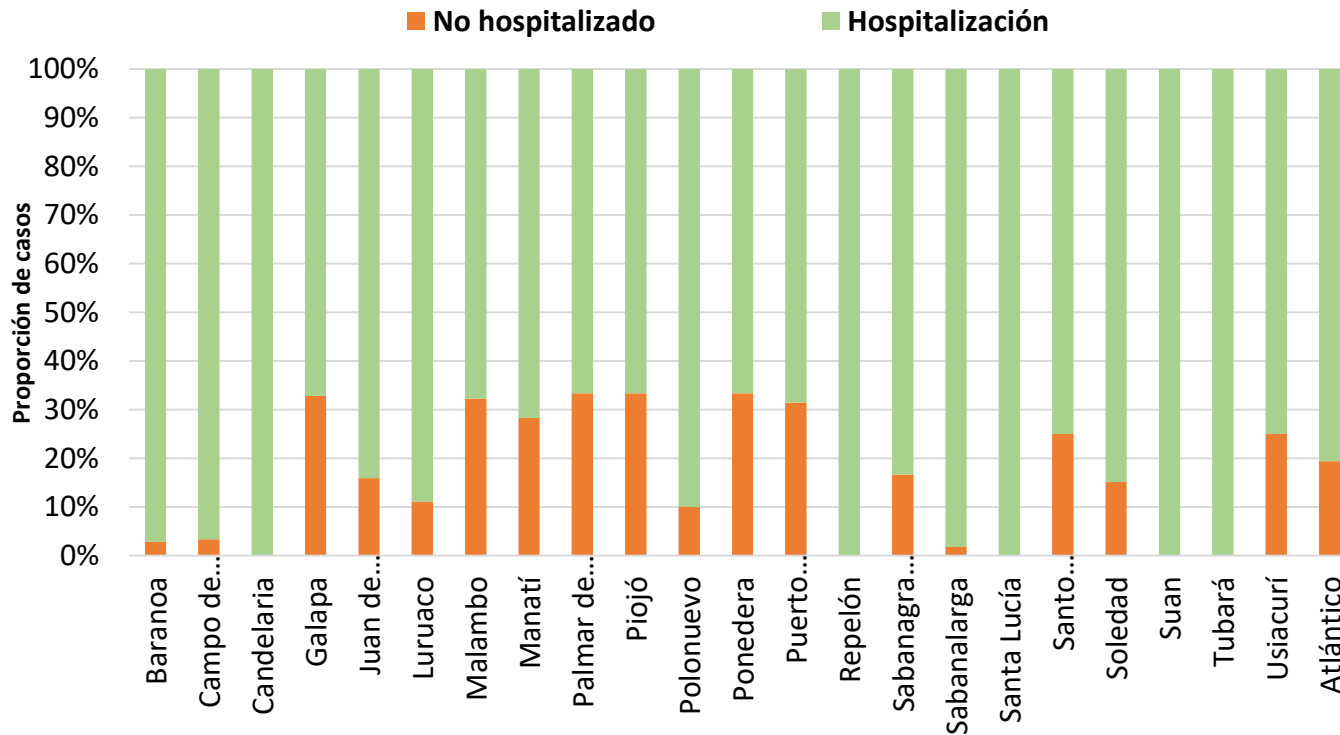
Casos de dengue y dengue grave según municipio de procedencia y clasificación final, departamento del Atlántico, semana epidemiológica 48 de 2022

Municipio	Dengue sin signos de alarma		Dengue con signos de alarma		Dengue grave		Total	
	n	%	n	%	n	%	n	%
Baranoa	30	29.7	71	70.3	0	0.0	101	2.9
Campo de la Cruz	48	0.0	31	0.0	3	0.0	82	2.3
Candelaria	12	0.0	2	0.0	2	0.0	16	0.5
Galapa	110	33.0	203	61.0	20	6.0	333	9.4
Juan de Acosta	25	32.9	49	64.5	2	2.6	76	2.1
Luruaco		0.0	9	0.0	2	0.0	11	0.3
Malambo	71	34.5	124	60.2	11	0.0	206	5.8
Manatí	35	0.0	97	0.0	6	0.0	138	3.9
Palmar de Varela	3	0.0	11	0.0	1	0.0	15	0.4
Piojó	3	0.0	4	0.0	1	0.0	8	0.2
Polonuevo	6	0.0	20	0.0	0	0.0	26	0.7
Ponedera	8	0.0	28	0.0	2	0.0	38	1.1
Puerto Colombia	153	29.6	317	61.3	47	0.0	517	14.6
Repelón		0.0	1	0.0	3	0.0	4	0.1
Sabanagrande	6	0.0	6	0.0	0	0.0	12	0.3
Sabanalarga	93	33.0	176	62.4	13	0.0	282	8.0
Santa Lucía	9	0.0	1	0.0	0	0.0	10	0.3
Santo Tomás	13	0.0	8	0.0	0	0.0	21	0.6
Soledad	666	43.1	820	53.1	58	3.8	1544	43.6
Suan	44	0.0	18	0.0	4	0.0	66	1.9
Tubará	8	0.0	18	0.0	2	0.0	28	0.8
Usiacurí	3	0.0	4	0.0	0	0.0	7	0.2
Atlántico	1346	38.0	2018	57.0	177	5.0	3541	100.0



Atlántico con Vida

Proporción de hospitalización de casos de dengue con signos de alarma según municipio de procedencia, Atlántico, semana epidemiológica 48 de 2022



Distribución de casos

Dengue: 3.364

Dengue con signos de alarma: 2.018
casos (60 %)

Hospitalizados: 1.617 (80 %)

No Hospitalizados: 401 (20 %)



Atlántico con Vida

Infecciones respiratorias



GOBERNACIÓN DEL
ATLÁNTICO

Atlántico con Vida

Infecciones respiratorias, departamento del Atlántico, semanas epidemiológica 01 a 48 de 2022

Evento	Acumulado por año		Notificado semana 48	Descripción
	2021	2022		
Infección Respiratoria Aguda (IRA) en población total	67.791	116.294	2.408	Han reportado casos los 22 municipios.
IRA (menores de 5 años)	19.954	39.538	756	Han reportado casos los 22 municipios.
IRA (5 y más años)	50.837	76.753	1.652	Han reportado casos los 22 municipios.



Atlántico con Vida

Infecciones respiratorias, departamento del Atlántico, semanas epidemiológica 48 de 2022

Evento	Acumulado por año		Notificado semana 48	Descripción
	2021	2022		
Tuberculosis (todas las formas)	348	470	7	Semana 48: Soledad (3), Malambo(1), Sabanalarga(1), Sanata Lucía(1) y Palmar de Varela(1).
Tuberculosis farmacorresistente	9	10	0	Residentes: Luruaco, Puerto Colombia, Sabanalarga, Santo Tomas y Soledad(6).
Tuberculosis extrapulmonar	42	43	0	Residentes: Baranoa, Campo de la Cruz, Galapa, Luruaco, Malambo, Puerto Colombia, Sabanagrande, Sabanalarga, Santo Tomas y Soledad.

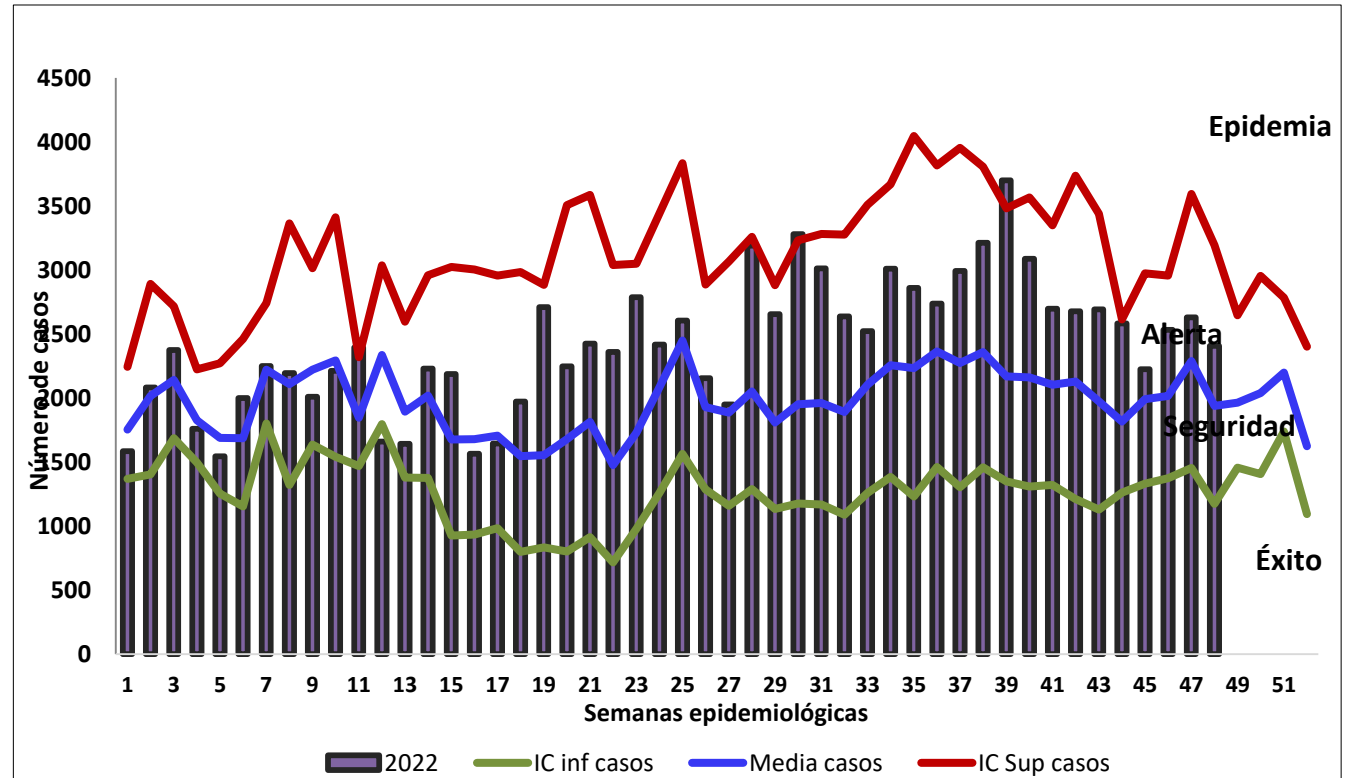


Atlántico con Vida

Incidencia de IRA en el departamento del Atlántico, semanas epidemiológica 48 de 2022

Municipio	Casos Notificados	Tasa
Baranoa	9499	1391.5
Santo Tomás	4411	1354.1
Repelón	3595	1256.7
Ponedera	3200	1221.7
Campo de la Cruz	2928	1220.6
Usiacurí	1535	1147.2
Puerto Colombia	5790	1060.0
Soledad	61002	901.0
Manatí	1891	866.2
Candelaria	1463	835.7
Sabanalarga	7289	715.7
Juan de Acosta	1413	610.0
Luruaco	1733	561.5
Malambo	6545	460.6
Polonuevo	825	414.6
Tubará	775	403.9
Palmar de Varela	1109	351.0
Suan	292	228.2
Piojó	146	202.3
Sabanagrande	583	163.2
Galapa	245	35.9
Santa Lucía	18	10.3
Atlántico	116,287	788.9

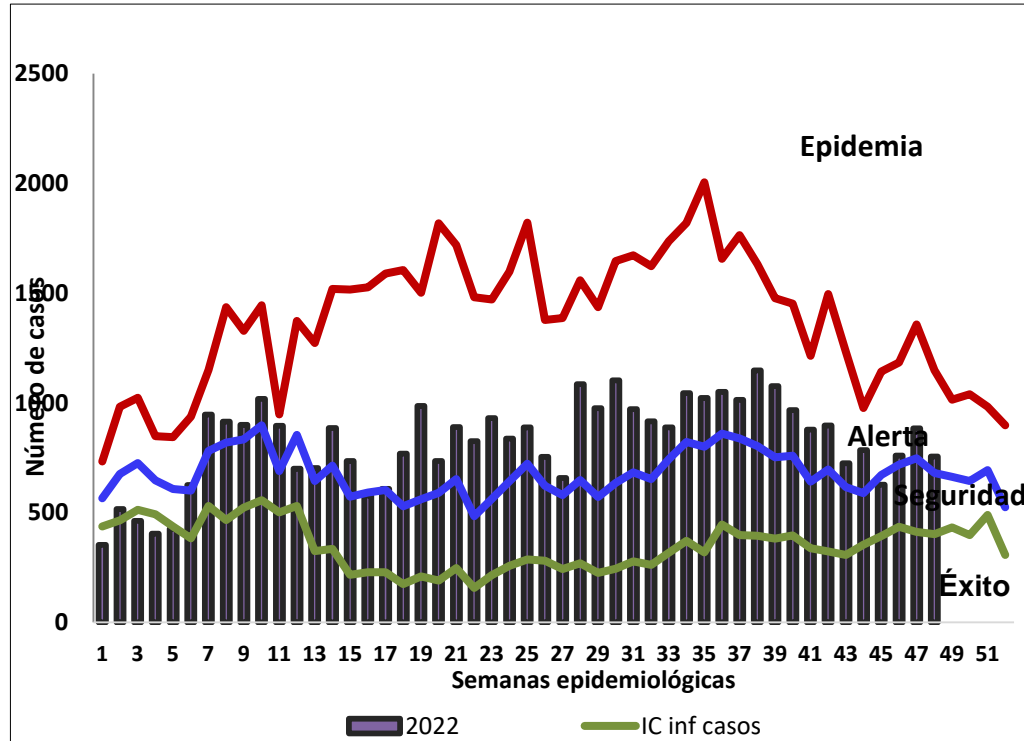
Canal endémico para IRA. Departamento del Atlántico, 2022



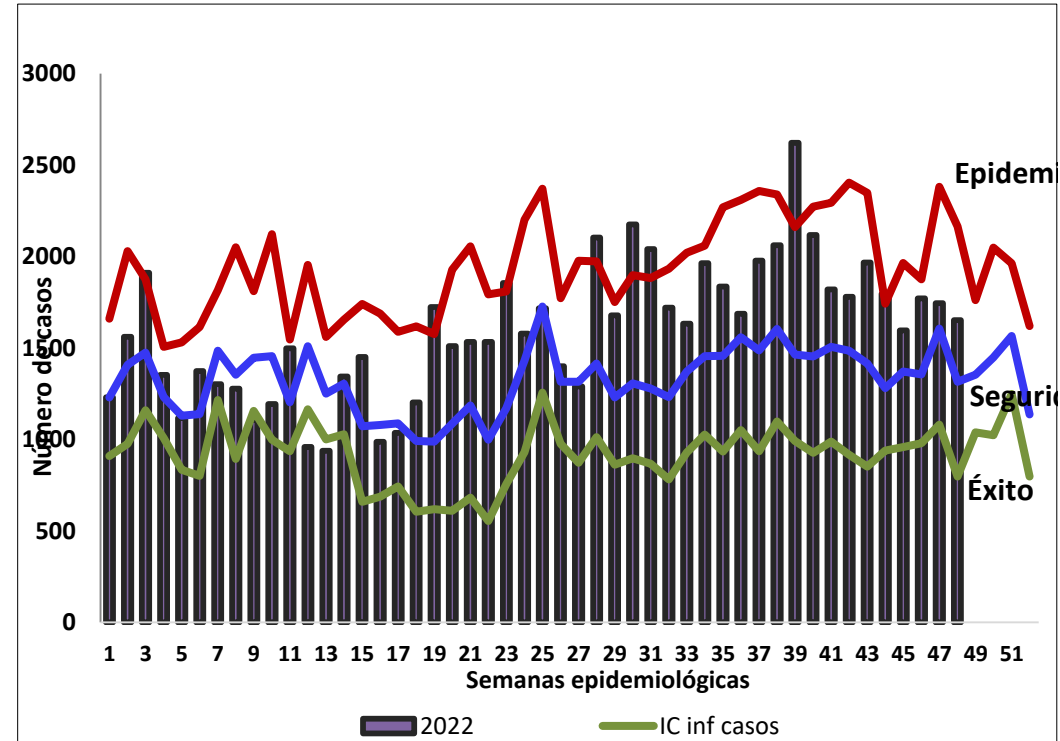
GOBERNACIÓN DEL ATLÁNTICO

Atlántico con Vida

Canal endémico para IRA en población menor de 5 años. Departamento del Atlántico, 2022



Canal endémico para IRA en población de 5 y más años. Departamento del Atlántico, 2022



Atlántico con Vida

Enfermedad respiratoria aguda según grupo de edad en el departamento del Atlántico, semana epidemiológica 48 de 2022

Municipio	Grupo de edad							Total
	Menor de 1 año	1 año	2 a 4	5 a 19	20 a 39	40 a 59	Mayor de 60	
Baranoa	588	789	1990	2223	1741	1249	919	9499
Campo de la Cruz	14	201	568	800	323	569	453	2928
Candelaria	118	137	293	338	205	196	176	1463
Galapa	16	34	76	33	16	39	31	245
Juan de Acosta	121	148	318	351	206	130	139	1413
Luruaco	360	324	255	193	211	196	194	1733
Malambo	214	338	900	1207	1413	1282	1191	6545
Manatí	149	243	439	424	275	222	139	1891
Palmar de Varela	114	174	165	163	263	124	103	1106
Piojó	6	13	34	40	20	19	14	146
Polonuevo	1	74	193	291	86	83	97	825
Ponedera	412	346	737	801	381	278	245	3200
Puerto Colombia	550	516	1121	1473	1135	687	308	5790
Repelón	297	443	898	1006	320	286	345	3595
Sabanagrande	8	25	70	104	114	115	147	583
Sabanalarga	634	586	1499	1815	790	848	1117	7289
Santa Lucía	1	0	0	1	5	6	5	18
Santo Tomás	305	295	717	952	697	743	702	4411
Soledad	4707	4314	10797	13269	12693	8627	6595	61002
Suan	10	47	75	49	39	36	36	292
Tubará	81	72	136	192	131	77	86	775
Usiacurí	103	135	194	332	334	242	195	1535
Atlántico	8,809	9,254	21,475	26,057	21,398	16,054	13,237	116,284

Grupo de edad

Menor de 1 año:	7.6 %
1 año:	8.0 %
2 a 4 años:	18.5 %
5 a 19 años:	22.4 %
20 a 39 años:	18.4 %
40 a 59 años:	13,8 %
60 años y más:	11.4 %



Atlántico con Vida

Enfermedades transmitidas por Agua o alimentos (ETA-EDA-Hepatitis A-Fiebre Tifoidea y paratifoidea)



**GOBERNACIÓN DEL
ATLÁNTICO**

Atlántico con Vida

Enfermedades transmitidas por Agua o alimentos. Departamento del Atlántico, semana epidemiológica 48 de 2022

Evento	Acumulado por año		Notificado semana 48	Descripción
	2021	2022		
Enfermedad Diarreica Aguda (EDA) en población total	23.962	37.122	829	Han reportado casos los 22 municipios.
EDA (menores de 5 años)	6.172	9.687	208	Han reportado casos los 22 municipios.
EDA (5 y más años)	17.794	27.433	621	Han reportado casos los 22 municipios.
Intoxicaciones	499	352	6	Semana 48: Repelón(1), Ponedera(1) y Soledad(4) .



Enfermedades transmitidas por Agua o alimentos. Departamento del Atlántico, semana epidemiológica 48 de 2022

Evento	Acumulado por año		Notificado semana 48	Descripción
	2021	2022		
Enfermedad Transmitida por Alimentos	81	79	14	Semana 48: Puerto Colombia (12) y Soledad (2) Residentes: Baranoa, Galapa, Manatí, Ponedera, Puerto Colombia, Sabanagrande, Soledad y Tubará.
Brotos de Enfermedad Transmitida por Alimentos (Brotos)	24	15	3	Semana 48: Galapa, Puerto Colombia y Soledad Procedentes: Baranoa (1), Galapa (3), Ponedera (2), Santa Lucía(1), Manatí(2), Puerto Colombia (1), Sabanagrande(1), Santa Lucía(1) y Soledad(4).
Hepatitis A	4	4	0	Residentes: Galapa, Santo Tomás y Soledad(2).
Fiebre tifoidea y paratifoidea	1	1	0	Residente: Malambo.

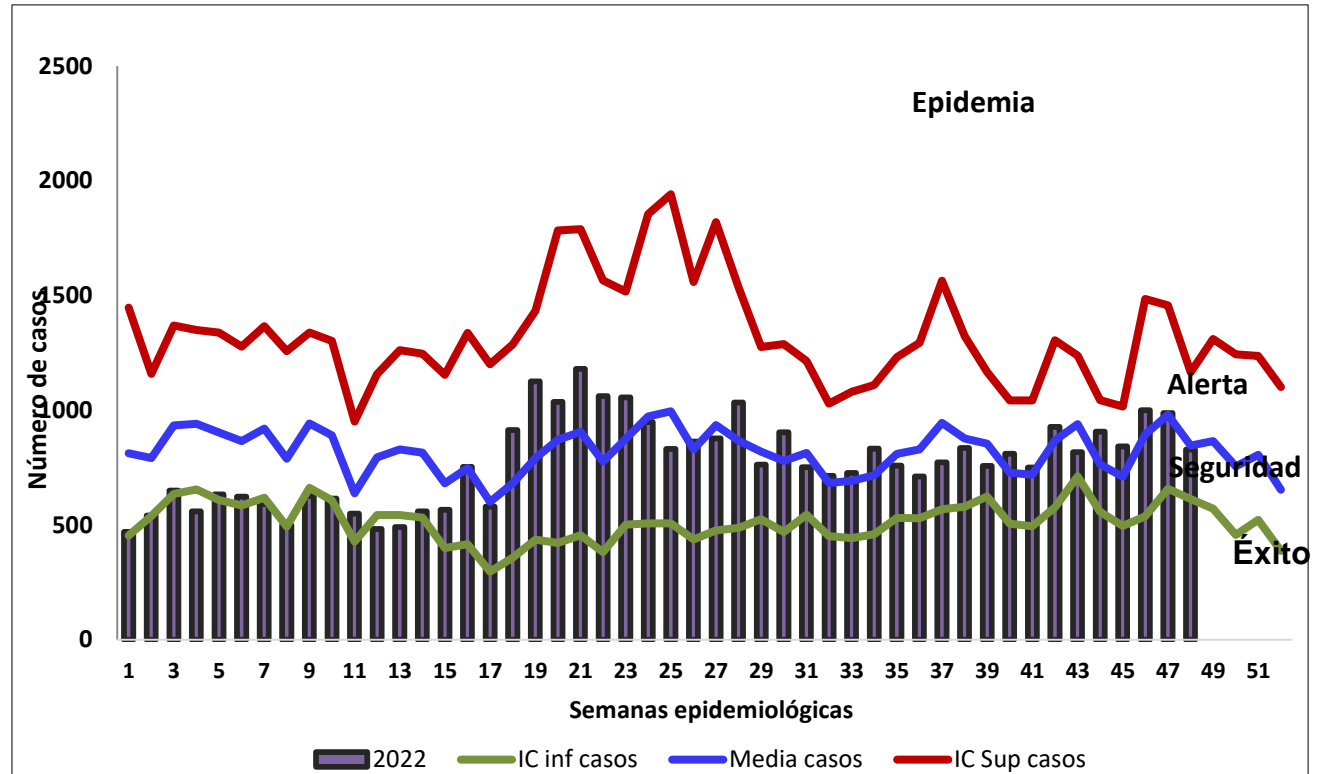


Atlántico con Vida

Incidencia de EDA en el departamento del Atlántico, semana epidemiológica 48 de 2022

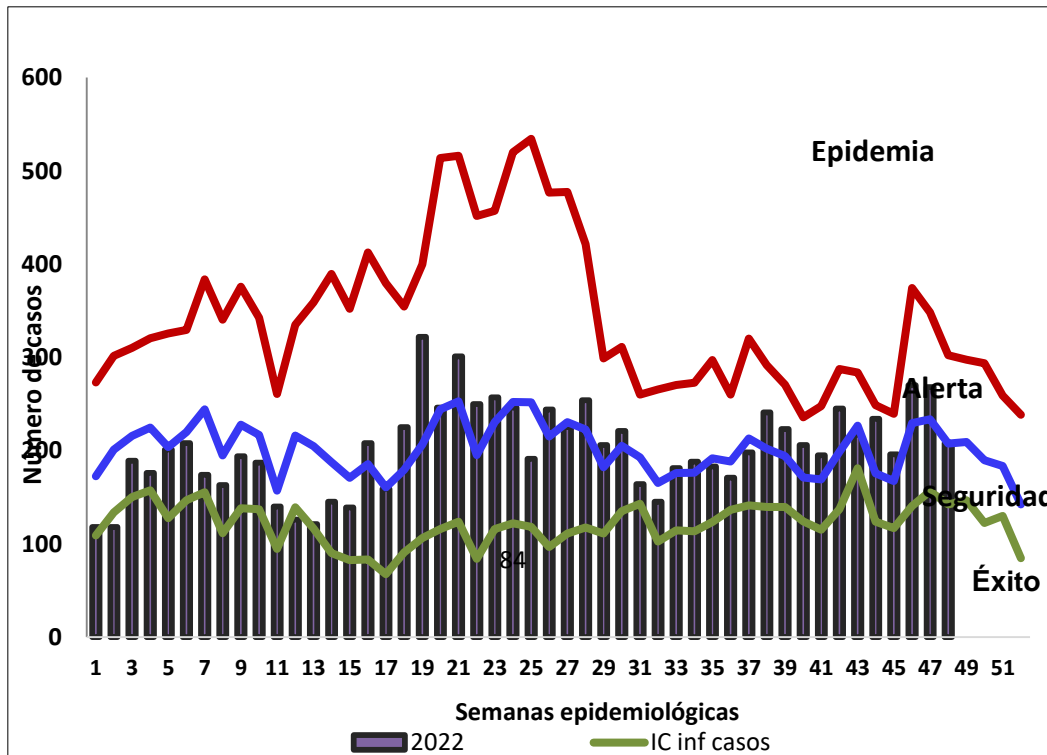
Municipio	Casos Notificados	Tasa
Luruaco	1342	434.8
Puerto Colombia	2372	434.3
Santo Tomás	1220	374.5
Soledad	24184	357.2
Ponedera	894	341.3
Repelón	894	312.5
Tubará	550	286.7
Suan	307	239.9
Usiacurí	279	208.5
Palmar de Varela	602	190.5
Baranoa	1028	150.6
Polonuevo	286	143.7
Candelaria	175	100.0
Manatí	195	89.3
Malambo	1254	88.3
Piojó	60	83.1
Sabanalarga	840	82.5
Juan de Acosta	137	59.1
Campo de la Cruz	140	58.4
Sabanagrande	139	38.9
Galapa	210	30.8
Santa Lucía	12	6.9
Atlántico	37120	251.8

Canal endémico para EDA en población general. Departamento del Atlántico, 2022

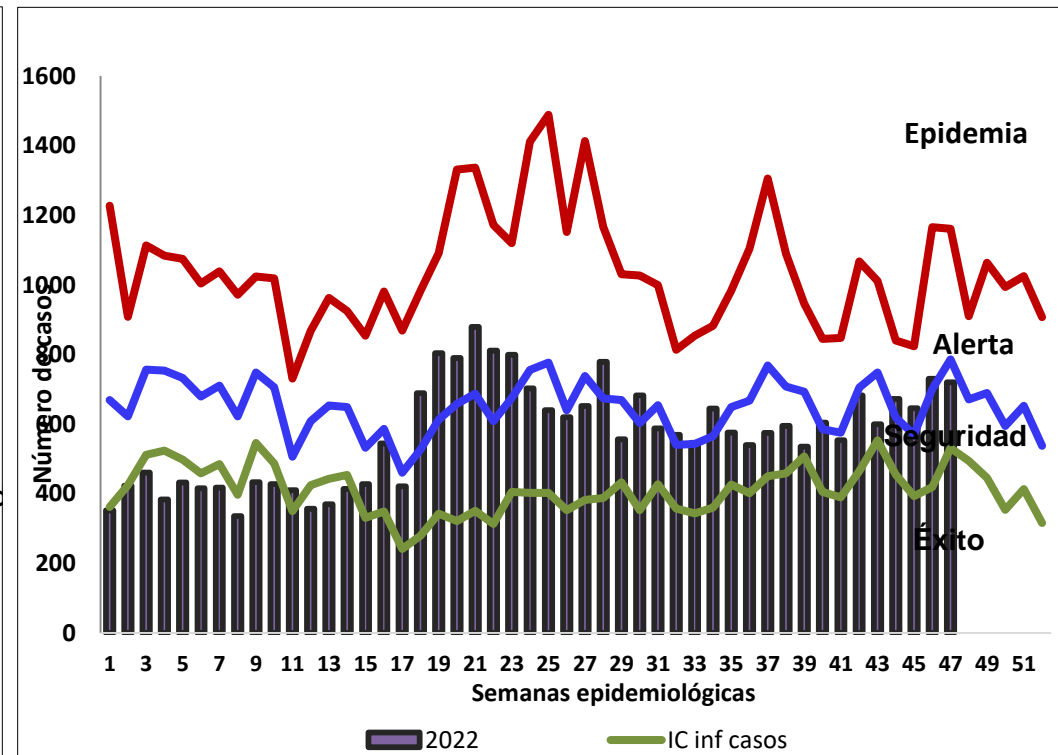


Atlántico con Vida

Canal endémico para EDA en población menor de 5 años.
Departamento del Atlántico, 2022



Canal endémico para EDA en población de 5 y más años.
Departamento del Atlántico, 2022



Atlántico con Vida

Enfermedad diarreica aguda según grupo de edad en el departamento del Atlántico, semana epidemiológica 48 de 2022

Municipio	Grupo de edad					Total
	Menores 5 años	5 a 19	20 a 39	40 a 59	Mayor de 60	
Baranoa	293	184	319	158	74	1028
Campo de la Cruz	49	27	25	23	16	140
Candelaria	23	49	53	32	18	175
Galapa	57	61	5	61	26	210
Juan de Acosta	44	23	42	19	9	137
Luruaco	261	275	267	229	310	1342
Malambo	223	196	433	239	163	1254
Manatí	63	83	34	8	7	195
Palmar de Varela	138	207	155	82	20	602
Piojó	11	12	15	15	7	60
Polonuevo	50	57	85	55	39	286
Ponedera	265	158	249	140	82	894
Puerto Colombia	395	676	712	424	165	2372
Repelón	278	247	175	108	86	894
Sabanagrande	24	33	48	25	9	139
Sabanalarga	256	164	184	127	109	840
Santa Lucía	3	1	5	2	1	12
Santo Tomás	283	189	368	189	191	1220
Soledad	6742	4349	8173	3504	1416	24184
Suan	40	108	82	50	27	307
Tubará	109	134	130	101	76	550
Usiacurí	80	91	41	39	28	279
Atlántico	9,687	7,324	11,600	5,630	2,879	37,120

Grupo de edad

Menor de 1 año:	6.4 %
1 a 4 años:	19.7 %
5 a 19 años:	19.7 %
20 a 39 años:	31.3 %
40 a 59 años:	15.2 %
60 años y más:	7.8 %



Atlántico con Vida

Eventos de interés en salud pública. Atlántico, semana epidemiológica 48 de 2022

Evento	Acumulado por año		Notificado semana 48	Descripción
	2021	2022		
Zoonosis				
Leptospirosis	38	73	1	Semana 48: Malambo (1) Residentes: Baranoa, Campo de la Cruz, Candelaria, Galapa, Juan de Acosta, Luruaco,, Malambo, Manatí, Palmar de Varela, Ponedera, Puerto Colombia, Sabanagrande, Sabanalarga, Santo Tomás y Soledad.
Accidente ofídico	118	178	7	Semana 48: Luruaco, Malambo, Palmar de Varela, Polonuevo, Ponedera(2), Puerto Colombia (1).
Agresiones por animales potencialmente transmisores de rabia	2.179	2.814	60	Semana: 48: Baranoa, Galapa, Juan de Acosta, Malambo, Manatí, Palmar de Varela, Polonuevo, Ponedera, Puerto Colombia, Sabanagrande, Sabanalarga, Santa Lucía, Santo Tomás, Soledad, Suan y Tubará.



Atlántico con Vida

Eventos de interés en salud pública. Atlántico, semana epidemiológica 48 de 2022

Evento	Acumulado por año		Notificado semana 48	Descripción
	2021	2022		
Nutrición				
Bajo peso al nacer	415	424	8	Semana 48: Soledad (3), Sabanalarga(2), Repelón(1), Manatí(1) y Juan de Acosta(1).
Desnutrición aguda en menores de 5 años	336	379	6	Semana 48: Candelaria(2), Malambo, Palmar de Varela, Sabanagrande y Soledad.



Atlántico con Vida

Eventos de interés en salud pública. Atlántico, semana epidemiológica 48 de 2022

Evento	Acumulado por año		Notificado semana 48	Descripción
	2021	2022		
Inmunoprevenibles				
Parotiditis	31	45	1	Semana 48: Galapa(1). Residentes: Campo de la Cruz, Galapa, Malambo, Palmar de Varela, Polonuevo, Ponedera, Sabanagrande, Soledad y Suan.
Meningitis Bacteriana y enfermedad meningocócica	3	6	0	Residentes: Soledad(4), Manatí (1) y Sabanagrande(1).
Tos ferina	1	1	0	Residente: Soledad



Atlántico con Vida

Eventos de interés en salud pública. Atlántico, semana epidemiológica 48 de 2022

Evento	Acumulado por año		Notificado semana 48	Descripción
	2021	2022		
Inmunoprevenibles				
Sarampión /rubéola	3	1	0	Caso notificado por Soledad, residencia Malambo. Descartado
Evento adverso a vacunación	3	3	0	Residentes: Santo Tomás y Soledad(2).
Varicela individual	556	346	4	Semana 48: Soledad, Santo Tomás, Palmar de Varela y Manatí.



Atlántico con Vida

Eventos de interés en salud pública. Atlántico, semana epidemiológica 48 de 2022

Evento	Acumulado por año		Notificado semana 48	Descripción
	2021	2022		
Salud mental				
Intento de suicidio	648	819	6	Semana 48: Soledad (4), Sabanalarga(1), Palmar de Varela (1).
Vigilancia en salud pública de la violencia de género e intrafamiliar	2.040	2.428	52	Semana 48: Baranoa, Campo de la Cruz, Candelaria, Galapa, Juan de Acosta, Luruaco, Malambo, Polonuevo, Ponedera, Puerto Colombia, Repelón, Sabanagrande, Sabanalarga, Santo Tomás y Soledad .
Lesiones por pólvora pirotécnica intensificada	16	10	10	Semana 48: Soledad (5), Sabanagrande(1), Sabanalarga (2), Galapa (2).



Atlántico con Vida

Eventos de interés en salud pública. Atlántico, semana epidemiológica 48 de 2022

Evento	Acumulado por año		Notificado semana 48	Descripción
	2021	2022		
Enfermedades crónicas				
Cáncer de la mama y cuello uterino	136	220	1	Semana 48: Soledad (1). No han presentado casos: Manatí, Piojó, Ponedera, Suan, Tubará y Usiacurí.
Cáncer en menores de 18 años	15	25	0	Residentes: Galapa, Malambo, Manatí, Ponedera, Puerto Colombia, Sabanagrande, Sabanalarga, Santa Lucía, Santo Tomás, y Soledad.
Enfermedades huérfanas -raras	81	122	3	Soledad (2) y Sabanalarga(1).



Atlántico con Vida

Eventos de interés en salud pública. Atlántico, semana epidemiológica 48 de 2022

Evento	Acumulado por año		Notificado semana 48	Descripción
	2021	2022		
Maternidad segura				
Mortalidad perinatal y neonatal tardía	272	267	1	Semana 48: Soledad .
Defectos congénitos	68	59	0	Residentes: Baranoa, Candelaria, Galapa, Juan de Acosta, Luruaco, Malambo, Polonuevo, Ponedera, Puerto Colombia, Sabanagrande, Sabanalarga, Soledad, Suan y Tubará.
Morbilidad materna extrema	984	1.095	21	Semana 48: Baranoa, Galapa, Malambo, Palmar de Varela, Polonuevo, Ponedera, Sabanalarga y Soledad.
Muerte materna	18	14	1	Semana 48: Luruaco Residentes: Galapa (1), Luruaco(1), Sabanalarga(1), Ponedera(3), Soledad(6) y Suan (2).



Atlántico con Vida

Eventos de interés en salud pública. Atlántico, semana epidemiológica 48 de 2022

Evento	Acumulado por año		Notificado semana 48	Descripción
	2021	2022		
Infecciones de transmisión sexual				
Sífilis congénita	67	69	0	Residentes: Baranoa, Campo de la Cruz, Galapa, Juan de Acosta, Luruaco, Malambo, Manatí, Ponedera, Puerto Colombia, Repelón, Sabanalarga y Soledad.
Sífilis gestacional	362	404	4	Semana 48: Manatí, Juan de Acosta, Polonuevo y Soledad.
VIH/SIDA/mortalidad por SIDA	476	576	10	Semana 48: Tubará, Ponedera, Malambo y Soledad (7).
Hepatitis B-D	50	74	1	Semana 48: Soledad. Residentes: Baranoa, Campo de la Cruz, Galapa, Juan de Acosta, Luruaco, Malambo, Manatí, Palmar de Varela, Ponedera, Repelón, Sabanalarga, Santa Lucía y Soledad.



Atlántico con Vida

Eventos de interés en salud pública. Atlántico, semana epidemiológica 48 de 2022

Evento	Acumulado por año		Notificado semana 48	Descripción
	2021	2022		
Otros eventos				
Vigilancia integrada de muertes en menores de cinco años por infección respiratoria aguda, enfermedad diarreica aguda y/o desnutrición	16	19	0	Mortalidad por IRA (13). Mortalidad por desnutrición(4) Mortalidad por EDA (2)
Lepra	4	11	0	Residentes: Baranoa(1), Campo de la Cruz(1), Sabanagrande(2), Sabanalarga(1) y Soledad(5).

