

Atlántico  
para la Gente



GOBERNACIÓN DEL  
**ATLÁNTICO**

# Atlántico con Vida

Eventos de interés en salud pública notificados en el departamento del Atlántico, a semana epidemiológica 45 de 2022



GOBERNACIÓN DEL  
ATLÁNTICO

# Atlántico con Vida

## Enfermedades Transmitidas por Vectores (ETV)



GOBERNACIÓN DEL  
ATLÁNTICO

# Atlántico con Vida

## Enfermedades transmitidas por vectores, Atlántico, semanas epidemiológicas 01 a 45 de 2022

Evento	Acumulado por año		Notificado sem 45	Descripción
	2021	2022		
Dengue	2.052	2.935	64	<b>Semana 45:</b> Baranoa, Galapa, Juan de Acosta Malambo, Puerto Colombia, Sabanalarga, Soledad y Tubará.
Dengue grave	37	156	5	<b>Semana 45:</b> Malambo(1) y Soledad(4).
Mortalidad por dengue	2	4	1	<b>Procedentes:</b> Malambo, Sabanalarga, Soledad y Tubará
Chikungunya	2	4	0	<b>Procedentes:</b> Juan de Acosta, Manatí, Sabanagrande y Soledad



# Atlántico con Vida

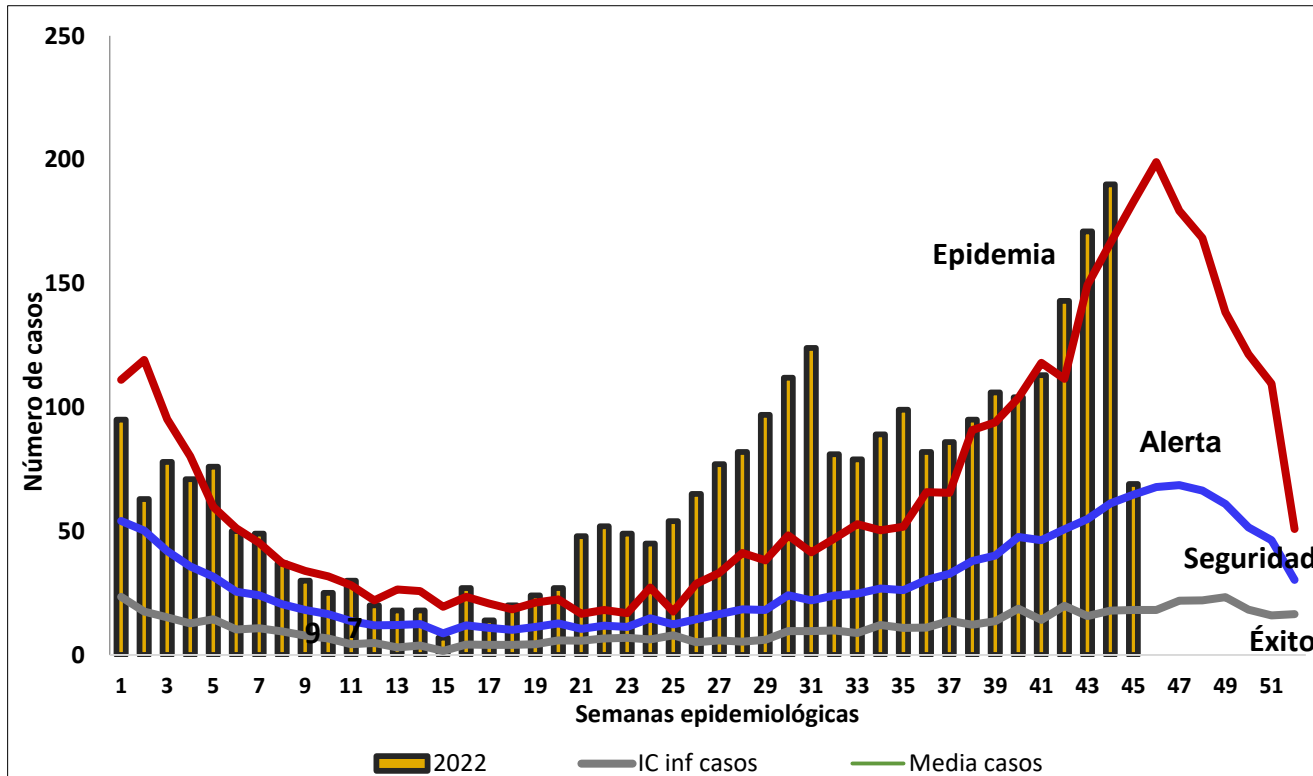
## Enfermedades transmitidas por vectores, Atlántico, semanas epidemiológicas 01 a 45 de 2022

Evento	Acumulado por año		Notificado sem 45	Descripción
	2021	2022		
Malaria	7	17	0	<b>Procedentes:</b> Antioquia(1), Atlántico(2), Amazonas(1), Bolívar(2), Casanare(1), Chocó(5), Córdoba(1), Guainia (1), Meta(1), Nariño(1) y Vaupés(1).
Zika	3	1	0	<b>Procedente:</b> Soledad(1)
Leishmaniasis	10	25	0	<b>Procedentes:</b> Guaviare(9), Putumayo(3), Antioquia(3), Bolívar(4), Caldas(1), Venezuela(1), Guainía(1), Santander (1) y Vaupés(1).
Chagas	0	1	0	<b>Procedente:</b> Arauca



# Atlántico con Vida

## Canal endémico del dengue y dengue grave en el departamento del Atlántico, Semana epidemiológica 45 de 2022



### Dengue y dengue grave:

**Total casos notificados: 4.650**

Confirmados: 2.718 ( 58.4 %)

Casos en estudio: 373 (8 %)

Descartados: 1.559 (33.5 %)

### Dengue grave:

**Total casos notificados : 180**

Confirmados: 142(78.8 %)

Descartados: 24 (13.3 %)

Probables: 14 (7 %.7)

### Muerte por dengue: 4

**Confirmados: 3**

Malambo (1) ,Sabanalarga(1),

Tubará (1).

**En estudio: (1) Soledad**



# Atlántico con Vida

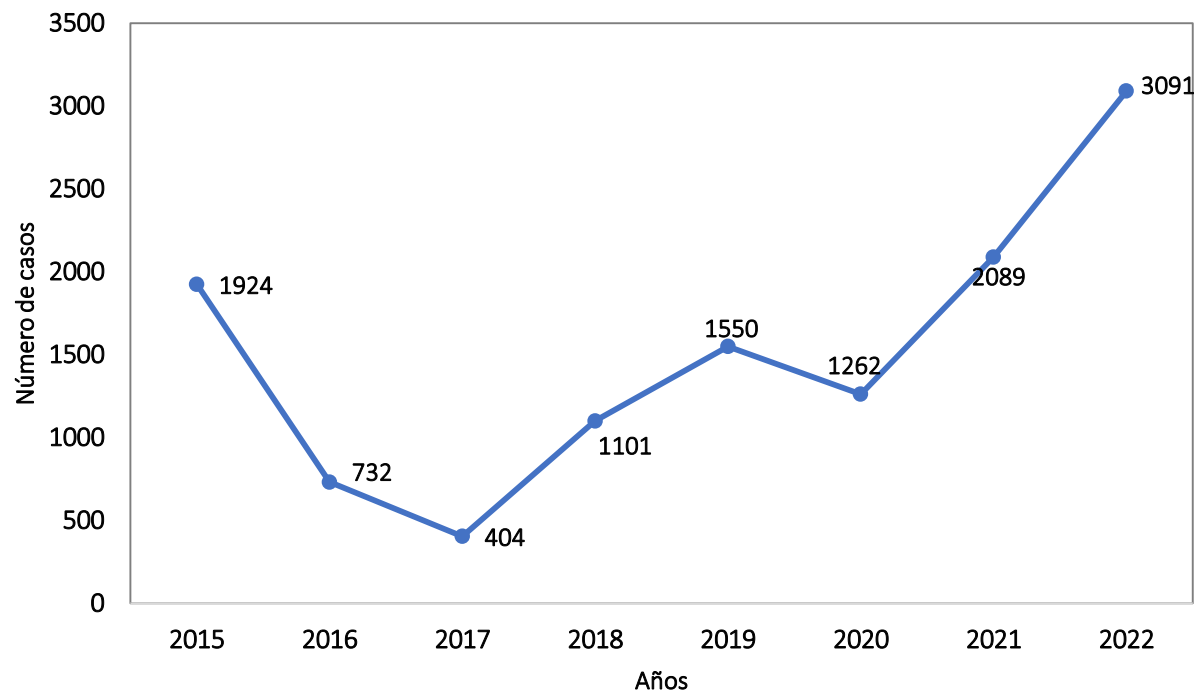
## Incidencia de dengue y dengue grave, según municipio de procedencia y clasificación inicial, departamento del Atlántico a semana epidemiológica 45 de 2022

Municipio	Descartados	Confirmados	En estudio	Total casos	Tasa de incidencia x 10.000 hab.
Puerto Colombia	177	459	42	501	90.6
Manatí	38	134	4	138	62.5
Suan	57	66	0	66	51.0
Galapa	175	217	80	297	43.0
Campo de la Cruz	8	80	0	80	33.0
Juan de Acosta	53	57	10	67	28.6
Sabanalarga	56	251	11	262	25.4
Soledad	621	1087	142	1229	17.9
Malambo	88	160	31	191	13.3
Ponedera	24	28	7	35	13.2
Baranoa	110	69	19	88	12.7
Polonuevo	20	20	4	24	11.9
Piojó	5	8	0	8	11.0
Tubará	20	18	2	20	10.3
Candelaria	32	12	4	16	9.0
Santa Lucía	7	10	0	10	5.7
Luruaco	6	8	6	14	4.5
Usiacurí	22	6	0	6	4.4
Santo Tomás	11	8	4	12	3.6
Palmar de Varela	12	8	3	11	3.4
Sabanagrande	14	8	2	10	2.8
Repelón	3	4	2	6	2.1
<b>Atlántico</b>	<b>1,559</b>	<b>2,718</b>	<b>373</b>	<b>3,091</b>	<b>20.7</b>



# Atlántico con Vida

## Tendencia de dengue y dengue grave en el departamento del Atlántico, semanas epidemiológica 45 de 2015 - 2022





# Atlántico con Vida

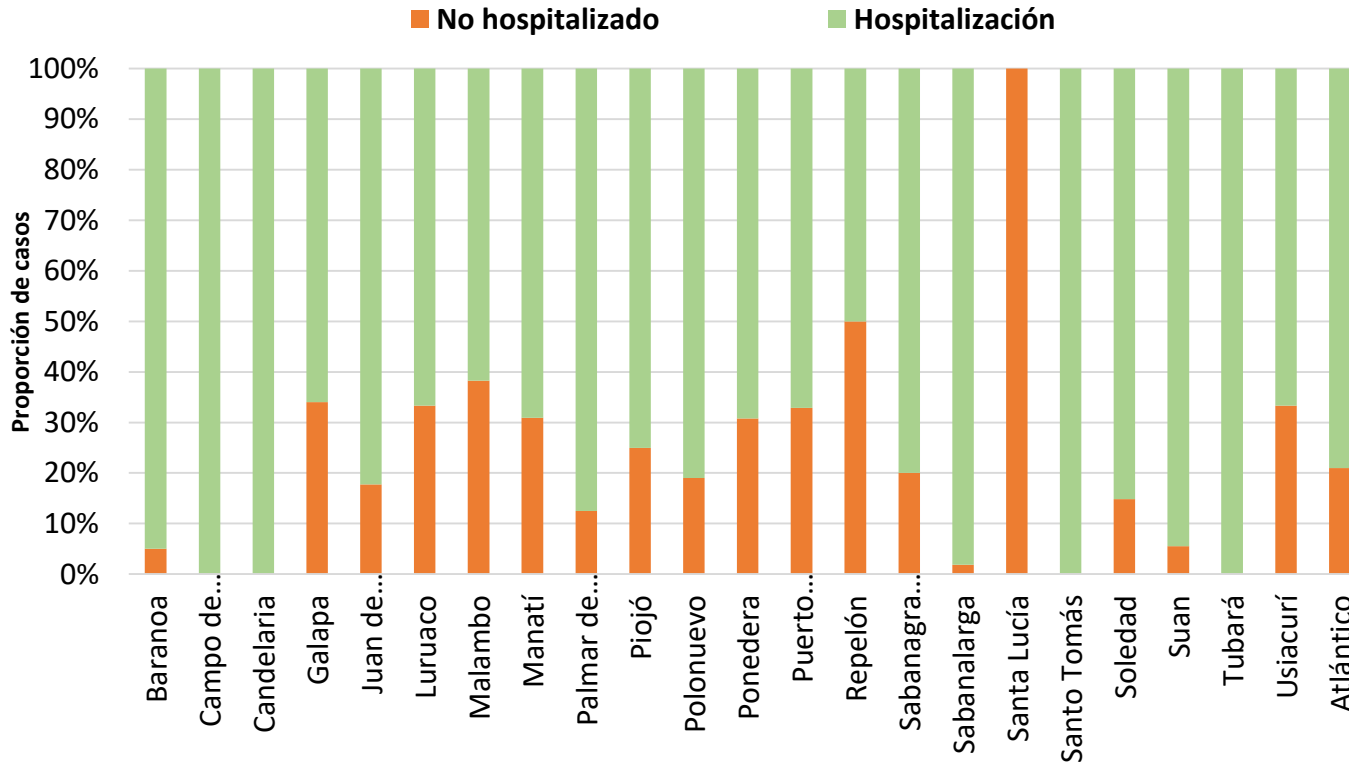
## Casos de dengue y dengue grave según municipio de procedencia y clasificación final, departamento del Atlántico, semana epidemiológica 45 de 2022

Municipio	Dengue sin signos de alarma		Dengue con signos de alarma		Dengue grave		Total	
	n	%	n	%	n	%	n	%
Baranoa	28	31.8	60	68.2	0	0.0	88	2.8
Campo de la Cruz	47	0.0	30	0.0	3	0.0	80	2.6
Candelaria	13	0.0	1	0.0	2	0.0	16	0.5
Galapa	93	31.3	188	63.3	16	5.4	297	9.6
Juan de Acosta	20	29.9	45	67.2	2	3.0	67	2.2
Luruaco	0	0.0	12	0.0	2	0.0	14	0.5
Malambo	65	34.0	115	60.2	11	0.0	191	6.2
Manatí	35	0.0	97	0.0	6	0.0	138	4.5
Palmar de Varela	3	0.0	8	0.0	0	0.0	11	0.4
Piojó	3	0.0	4	0.0	1	0.0	8	0.3
Polonuevo	3	0.0	21	0.0	0	0.0	24	0.8
Ponedera	7	0.0	26	0.0	2	0.0	35	1.1
Puerto Colombia	142	28.3	313	62.5	46	0.0	501	16.2
Repelón	1	0.0	2	0.0	3	0.0	6	0.2
Sabanagrande	5	0.0	5	0.0	0	0.0	10	0.3
Sabanalarga	85	32.4	164	62.6	13	0.0	262	8.5
Santa Lucía	9	0.0	1	0.0	0	0.0	10	0.3
Santo Tomás	7	0.0	5	0.0	0	0.0	12	0.4
Soledad	524	42.6	661	53.8	44	3.6	1229	39.8
Suan	44	0.0	18	0.0	4	0.0	66	2.1
Tubará	5	0.0	14	0.0	1	0.0	20	0.6
Usiacurí	3	0.0	3	0.0	0	0.0	6	0.2
<b>Atlántico</b>	<b>1142</b>	<b>36.9</b>	<b>1793</b>	<b>58.0</b>	<b>156</b>	<b>5.0</b>	<b>3091</b>	<b>100.0</b>



# Atlántico con Vida

## Proporción de hospitalización de casos de dengue con signos de alarma según municipio de procedencia, Atlántico, semana epidemiológica 45 de 2022



### Distribución de casos

Dengue: 2.935

Dengue con signos de alarma: 1.793  
casos (61 %)

Hospitalizados: 1.417 (79 %)

No Hospitalizados: 376 (21 %)



# Atlántico con Vida

## Infecciones respiratorias



GOBERNACIÓN DEL  
ATLÁNTICO

# Atlántico con Vida

## Infecciones respiratorias, departamento del Atlántico, semanas epidemiológica 01 a 45 de 2022

Evento	Acumulado por año		Notificado semana 45	Descripción
	2021	2022		
Infección Respiratoria Aguda (IRA) en población total	62.297	108.723	2.225	Han reportado casos los 22 municipios.
IRA (menores de 5 años)	14.808	37.136	628	Han reportado casos los 22 municipios.
IRA (5 y más años)	45.802	71.584	1.597	Han reportado casos los 22 municipios.



# Atlántico con Vida

## Infecciones respiratorias, departamento del Atlántico, semanas epidemiológica 45 de 2022

Evento	Acumulado por año		Notificado semana 45	Descripción
	2021	2022		
Tuberculosis (todas las formas)	318	424	5	<b>Semana 45:</b> Baranoa, Sabanalarga y Soledad(3).
Tuberculosis farmacorresistente	9	10	0	<b>Residentes:</b> Luruaco, Puerto Colombia, Sabanalarga, Santo Tomas y Soledad(6).
Tuberculosis extrapulmonar	41	38	1	<b>Semana 45:</b> Soledad(1). <b>Residentes:</b> Baranoa, Campo de la Cruz, Galapa, Luruaco, Malambo, Puerto Colombia, Sabanagrande, Sabanalarga, Santo Tomas y Soledad.

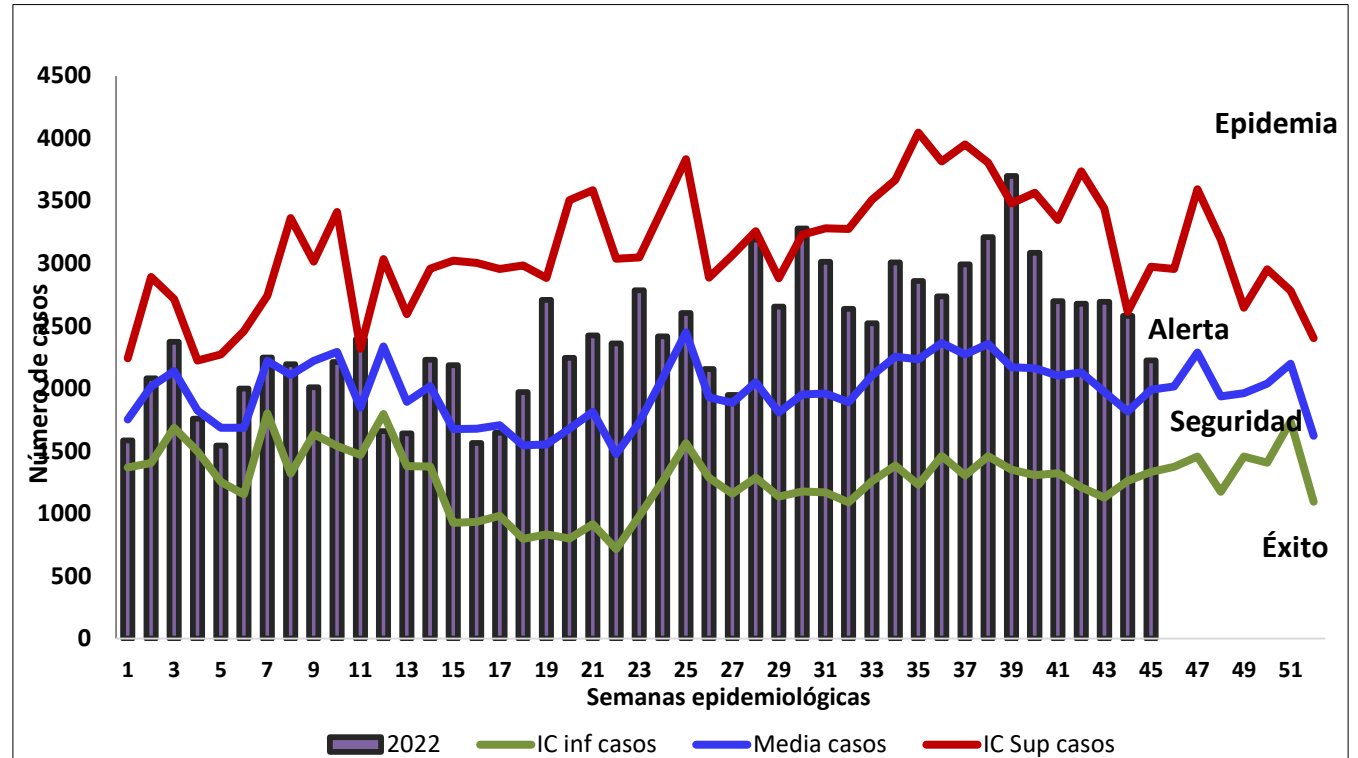


# Atlántico con Vida

**Incidencia de IRA en el departamento del Atlántico, semanas epidemiológica 45 de 2022**

Municipio	Casos Notificados	Tasa
Baranoa	8835	1294.2
Santo Tomás	4171	1280.5
Repelón	3400	1188.6
Campo de la Cruz	2765	1152.6
Ponedera	2990	1141.5
Usiacurí	1511	1129.3
Puerto Colombia	5321	974.2
Soledad	57197	844.8
Manatí	1841	843.3
Candelaria	1350	771.2
Sabanalarga	6729	660.7
Juan de Acosta	1336	576.8
Luruaco	1524	493.8
Malambo	6152	432.9
Tubará	759	395.6
Polonuevo	786	395.0
Palmar de Varela	875	277.0
Suan	259	202.4
Piojó	142	196.8
Sabanagrande	525	147.0
Galapa	235	34.4
Santa Lucía	18	10.3
<b>Atlántico</b>	<b>108,721</b>	<b>737.6</b>

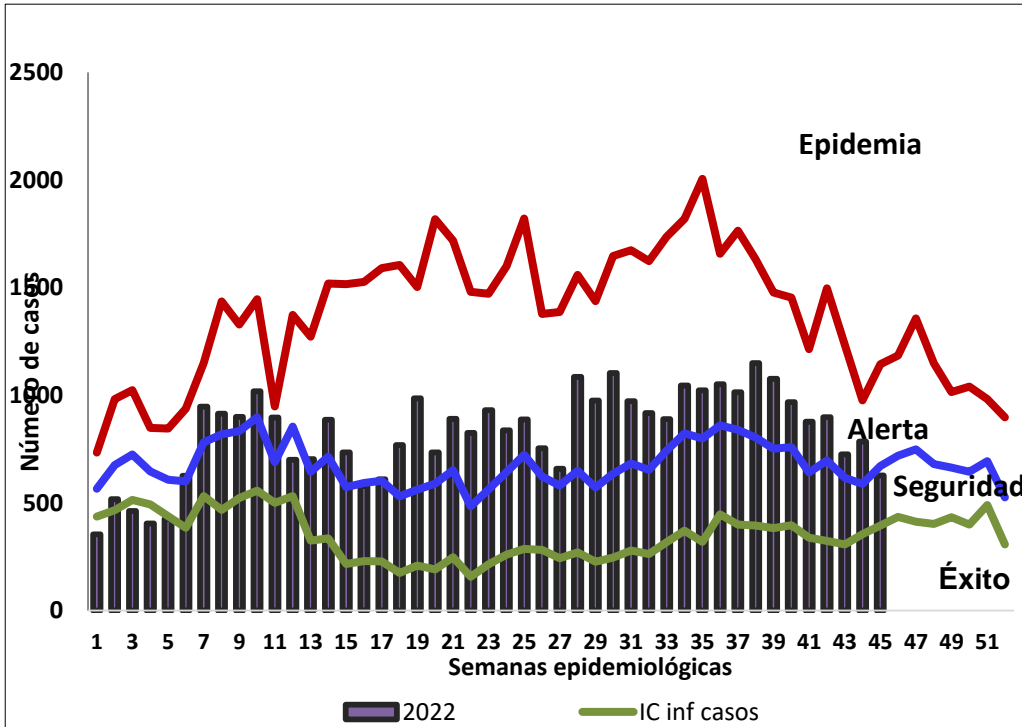
**Canal endémico para IRA. Departamento del Atlántico, 2022**



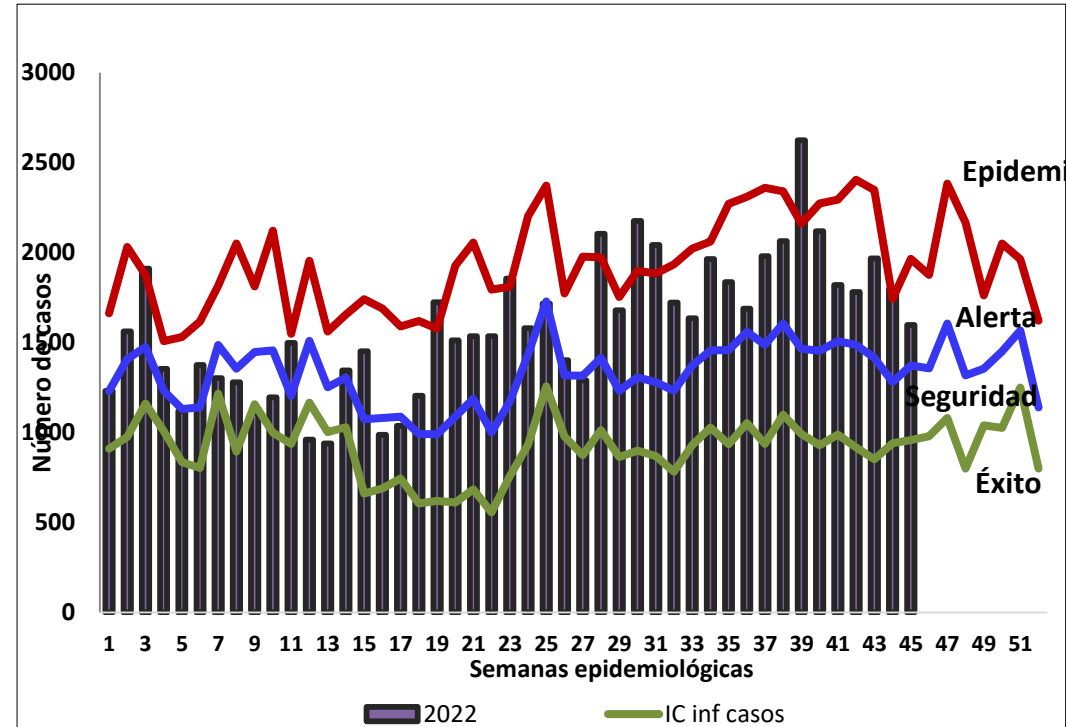
**GOBERNACIÓN DEL ATLÁNTICO**

# Atlántico con Vida

Canal endémico para IRA en población menor de 5 años. Departamento del Atlántico, 2022



Canal endémico para IRA en población de 5 y más años. Departamento del Atlántico, 2022



# Atlántico con Vida

## Enfermedad respiratoria aguda según grupo de edad en el departamento del Atlántico, semana epidemiológica 45 de 2022

Municipio	Grupo de edad							Total
	Menor de 1 año	1 año	2 a 4	5 a 19	20 a 39	40 a 59	Mayor de 60	
Baranoa	530	747	1843	2074	1625	1174	842	8835
Campo de la Cruz	13	195	538	767	312	529	411	2765
Candelaria	109	130	278	305	184	181	163	1350
Galapa	16	31	73	32	16	38	29	235
Juan de Acosta	117	141	307	327	196	121	127	1336
Luruaco	319	276	230	171	184	171	173	1524
Malambo	189	312	839	1118	1320	1228	1146	6152
Manatí	143	236	424	416	272	219	131	1841
Palmar de Varela	113	166	159	119	187	70	58	872
Piojó	5	12	34	40	18	19	14	142
Polonuevo	1	71	185	274	82	80	93	786
Ponedera	390	321	688	747	355	257	232	2990
Puerto Colombia	509	479	1039	1349	1055	618	272	5321
Repelón	281	422	851	950	306	266	324	3400
Sabanagrande	5	21	63	91	103	106	136	525
Sabanalarga	592	536	1377	1668	744	769	1043	6729
Santa Lucía	1	0	0	1	5	6	5	18
Santo Tomás	281	281	672	890	673	708	666	4171
Soledad	4404	4062	10252	12443	11919	8037	6080	57197
Suan	4	44	62	45	39	34	31	259
Tubará	80	72	136	186	128	75	82	759
Usiacurí	102	135	192	324	331	239	188	1511
<b>Atlántico</b>	<b>8,204</b>	<b>8,690</b>	<b>20,242</b>	<b>24,337</b>	<b>20,054</b>	<b>14,945</b>	<b>12,246</b>	<b>108,718</b>

### Grupo de edad

Menor de 1 año:	7.5 %
1 año:	8.0 %
2 a 4 años:	18.6 %
5 a 19 años:	22.4 %
20 a 39 años:	18.4 %
40 a 59 años:	13,7 %
60 años y más:	11.3 %





# Atlántico con Vida

**Enfermedades transmitidas por Agua o alimentos (ETA-EDA-Hepatitis A-Fiebre Tifoidea y paratifoidea)**



**GOBERNACIÓN DEL  
ATLÁNTICO**

# Atlántico con Vida

## Enfermedades transmitidas por Agua o alimentos. Departamento del Atlántico, semana epidemiológica 45 de 2022

Evento	Acumulado por año		Notificado semana 45	Descripción
	2021	2022		
Enfermedad Diarreica Aguda (EDA) en población total	22.232	34.305	842	Han reportado casos los 22 municipios.
EDA (menores de 5 años)	5.705	8.941	196	Han reportado casos los 22 municipios.
EDA (5 y más años)	16.528	25.362	646	Han reportado casos los 22 municipios.
Intoxicaciones	482	323	4	<b>Semana 45:</b> Sabanalarga(3) y Soledad(1) .



# Atlántico con Vida

## Enfermedades transmitidas por Agua o alimentos. Departamento del Atlántico, semana epidemiológica 45 de 2022

Evento	Acumulado por año		Notificado semana 45	Descripción
	2021	2022		
Enfermedad Transmitida por Alimentos	79	64	3	<b>Semana 45:</b> Baranoa (3) <b>Residentes:</b> Baranoa, Galapa, Ponedera, Puerto Colombia, Sabanagrande, Soledad y Tubará.
Brotos de Enfermedad Transmitida por Alimentos (Brotos)	23	11	1	<b>Semana 45:</b> Baranoa <b>Procedentes:</b> Baranoa (1), Galapa (2), Ponedera (2), Santa Lucía(1), Manatí(1), Sabanagrande(1) y Soledad(3).
Hepatitis A	3	4	0	<b>Residentes:</b> Galapa, Santo Tomás y Soledad(2).
Fiebre tifoidea y paratifoidea	1	1	0	<b>Residente:</b> Malambo.

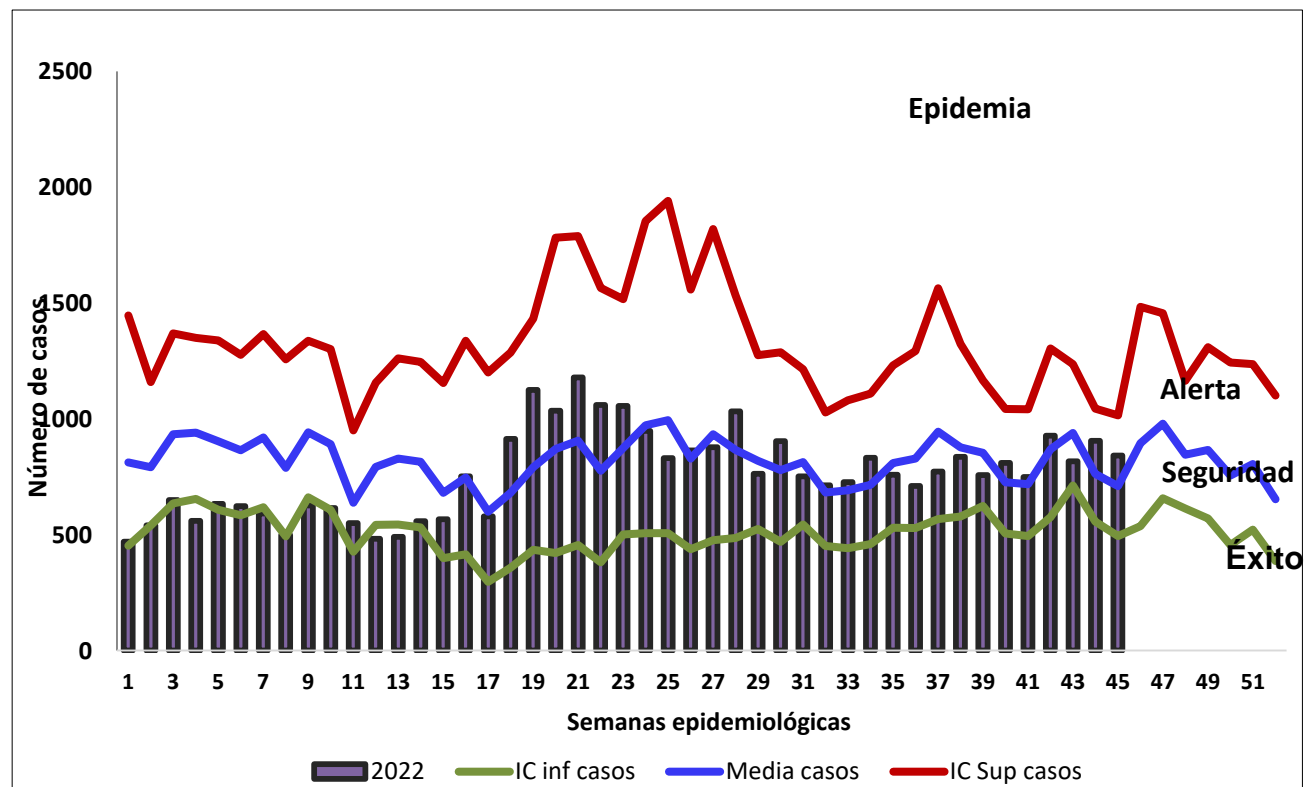


# Atlántico con Vida

## Incidencia de EDA en el departamento del Atlántico, semana epidemiológica 45 de 2022

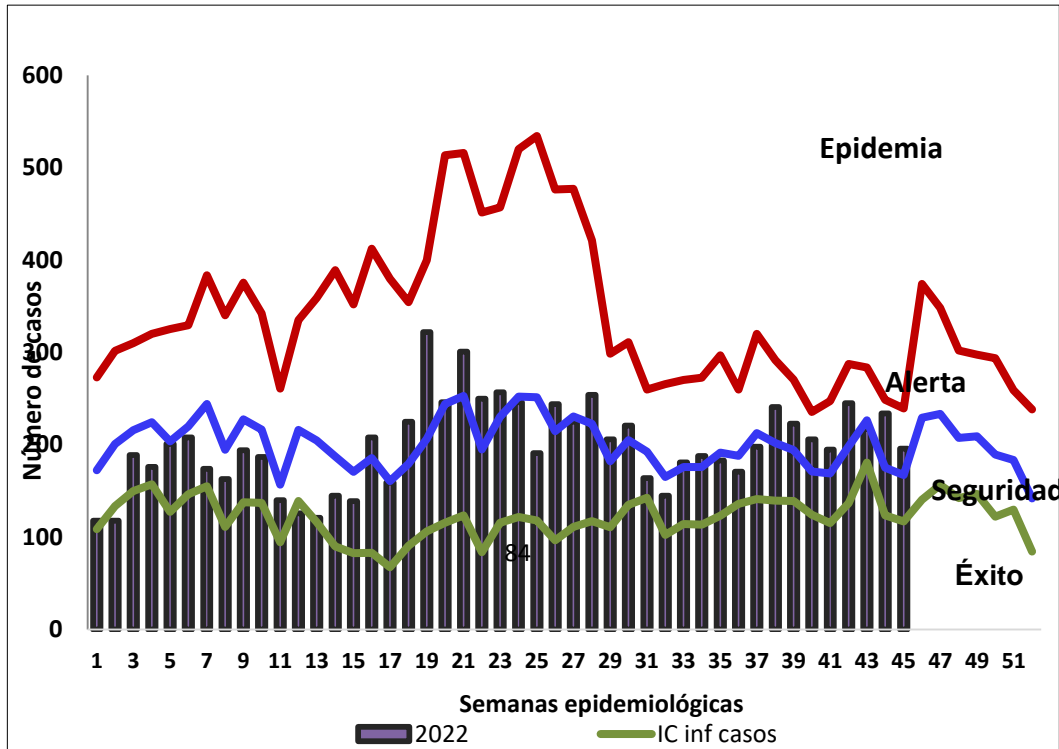
Municipio	Casos Notificados	Tasa
Puerto Colombia	2173	397.8
Luruaco	1202	389.5
Santo Tomás	1128	346.3
Soledad	22383	330.6
Ponedera	857	327.2
Repelón	835	291.9
Tubará	503	262.2
Suan	288	225.1
Usiacurí	267	199.6
Palmar de Varela	532	168.4
Baranoa	953	139.6
Polonuevo	258	129.7
Candelaria	163	93.1
Manatí	186	85.2
Malambo	1158	81.5
Piojó	56	77.6
Sabanalarga	779	76.5
Campo de la Cruz	133	55.4
Juan de Acosta	121	52.2
Sabanagrande	120	33.6
Galapa	197	28.9
Santa Lucía	11	6.3
<b>Atlántico</b>	<b>34303</b>	<b>232.7</b>

## Canal endémico para EDA en población general. Departamento del Atlántico, 2022

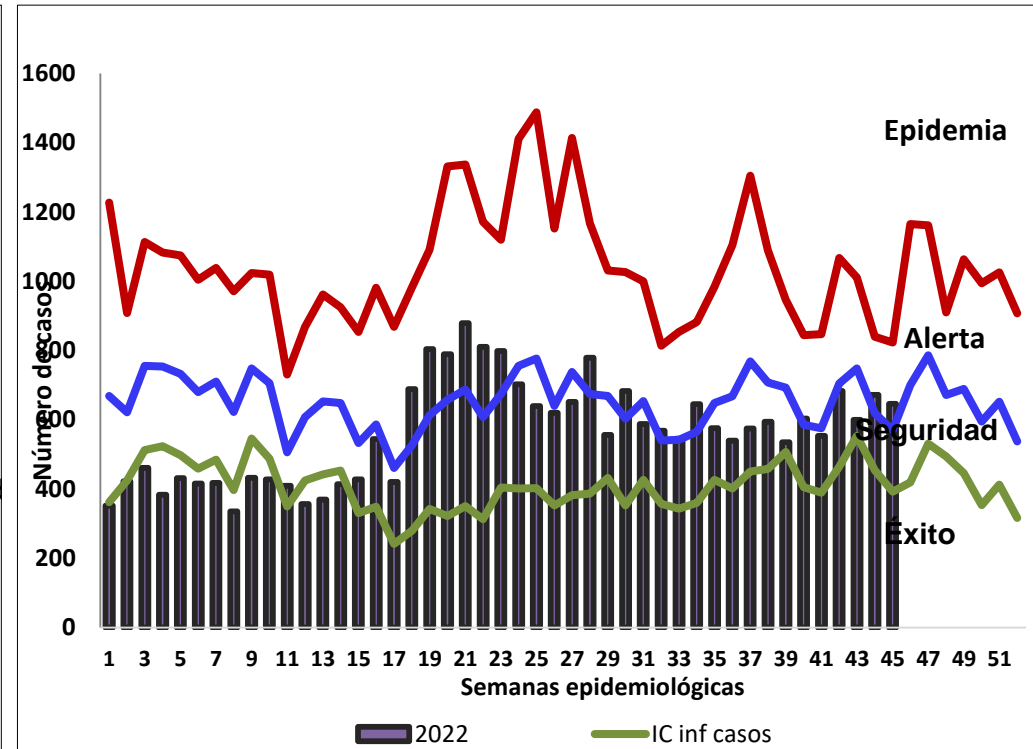


# Atlántico con Vida

Canal endémico para EDA en población menor de 5 años.  
Departamento del Atlántico, 2022



Canal endémico para EDA en población de 5 y más años.  
Departamento del Atlántico, 2022



# Atlántico con Vida

## Enfermedad diarreica aguda según grupo de edad en el departamento del Atlántico, semana epidemiológica 45 de 2022

Municipio	Grupo de edad					Total
	Menores 5 años	5 a 19	20 a 39	40 a 59	Mayor de 60	
Baranoa	270	171	292	150	70	953
Campo de la Cruz	45	25	25	23	15	133
Candelaria	22	44	49	31	17	163
Galapa	52	58	5	58	24	197
Juan de Acosta	36	22	38	18	7	121
Luruaco	223	249	242	208	280	1202
Malambo	198	175	405	224	156	1158
Manatí	59	80	33	8	6	186
Palmar de Varela	121	183	135	76	17	532
Piojó	11	11	14	15	5	56
Polonuevo	41	52	79	49	37	258
Ponedera	255	153	236	135	78	857
Puerto Colombia	348	614	662	400	149	2173
Repelón	260	227	167	100	81	835
Sabanagrande	21	26	43	21	9	120
Sabanalarga	234	147	179	120	99	779
Santa Lucía	2	1	5	2	1	11
Santo Tomás	259	173	343	175	178	1128
Soledad	6272	4011	7558	3212	1330	22383
Suan	33	105	80	45	25	288
Tubará	101	124	115	93	70	503
Usiacurí	78	89	38	35	27	267
<b>Atlántico</b>	<b>8,941</b>	<b>6,740</b>	<b>10,743</b>	<b>5,198</b>	<b>2,681</b>	<b>34,303</b>

### Grupo de edad

Menor de 1 año: 6.4 %  
 1 a 4 años: 19.7 %  
 5 a 19 años: 19.6 %  
 20 a 39 años: 31.3 %  
 40 a 59 años: 15.2 %  
 60 años y más: 7.8 %



# Atlántico con Vida

## Eventos de interés en salud pública. Atlántico, semana epidemiológica 45 de 2022

Evento	Acumulado por año		Notificado semana 45	Descripción
	2021	2022		
<b>Zoonosis</b>				
Leptospirosis	37	63	0	<b>Semana 45:</b> Baranoa <b>Residentes:</b> Baranoa, Campo de la Cruz, Candelaria, Galapa, Juan de Acosta, Luruaco,, Malambo, Manatí, Palmar de Varela, Ponedera, Puerto Colombia, Sabanagrande, Sabanalarga, Santo Tomás y Soledad.
Accidente ofídico	108	166	5	<b>Semana 45:</b> Palmar de Varela (2), Polonuevo, Tubará y Suan.
Agresiones por animales potencialmente transmisores de rabia	2.027	2.596	59	<b>Semana: 45:</b> Baranoa, Campo de la Cruz,, Galapa, Juan de Acosta, Malambo, Palmar de Varela, Piojó, Polonuevo, Puerto Colombia, Sabanagrande, Sabanalarga, Santa Lucía, Soledad, Suan, Tubará y Usiacurí.



# Atlántico con Vida

## Eventos de interés en salud pública. Atlántico, semana epidemiológica 45 de 2022

Evento	Acumulado por año		Notificado semana 45	Descripción
	2021	2022		
<b>Nutrición</b>				
Bajo peso al nacer	384	380	8	<b>Semana 45:</b> Baranoa, Malambo, Sabanagrande y Soledad.
Desnutrición aguda en menores de 5 años	299	351	5	<b>Semana 45:</b> Usiacurí y Soledad (5).





## Eventos de interés en salud pública. Atlántico, semana epidemiológica 45 de 2022

Evento	Acumulado por año		Notificado semana 45	Descripción
	2021	2022		
<b>Inmunoprevenibles</b>				
Parotiditis	29	43	1	<b>Semana 45:</b> Suan <b>Residentes:</b> Campo de la Cruz, Galapa, Malambo, Palmar de Varela, Polonuevo, Ponedera, Sabanagrande, Soledad y Suan.
Meningitis Bacteriana y enfermedad meningocócica	4	3	0	<b>Residentes:</b> Soledad(1), Manatí (1) y Sabanagrande(1).
Tos ferina	1	1	0	<b>Residente:</b> Soledad



# Atlántico con Vida

## Eventos de interés en salud pública. Atlántico, semana epidemiológica 45 de 2022

Evento	Acumulado por año		Notificado semana 45	Descripción
	2021	2022		
<b>Inmunoprevenibles</b>				
Sarampión /rubéola	2	1	0	Caso notificado por Soledad, residencia Malambo. <b>Descartado</b>
Evento adverso a vacunación	5	2	0	<b>Residentes:</b> Santo Tomás y Soledad.
Varicela individual	557	320	4	<b>Semana 45:</b> Puerto Colombia y Soledad(3).



## Eventos de interés en salud pública. Atlántico, semana epidemiológica 45 de 2022

Evento	Acumulado por año		Notificado semana 45	Descripción
	2021	2022		
<b>Salud mental</b>				
Intento de suicidio	608	785	6	<b>Semana 45:</b> Palmar de Varela, Puerto Colombia, Sabanalarga, Santo Tomás y Soledad .
Vigilancia en salud pública de la violencia de género e intrafamiliar	1.892	2.225	32	<b>Semana 45:</b> Baranoa, Campo de la Cruz, Malambo, Palmar de Varela, Polonuevo, Ponedera, Puerto Colombia, Repelón, Sabanagrande, Sabanalarga, Santo Tomás, Soledad, Suan y Usiacurí.
Lesiones por artefactos explosivos (pólvora y minas antipersonal)	5	9	0	<b>Intensificada festividades:</b> (4 casos : Malambo 3, Polonuevo 1).
Lesiones de causa externa	2	0	0	<b>No reporta casos.</b>

# Atlántico con Vida

## Eventos de interés en salud pública. Atlántico, semana epidemiológica 45 de 2022

Evento	Acumulado por año		Notificado semana 45	Descripción
	2021	2022		
<b>Enfermedades crónicas</b>				
Cáncer de la mama y cuello uterino	129	213	5	<b>Semana 45:</b> Candelaria, Repelón y Soledad(3).
Cáncer en menores de 18 años	15	20	0	<b>Residentes:</b> Galapa, Manatí, Ponedera, Puerto Colombia, Sabanagrande, Sabanalarga(4), Santa Lucía, Santo Tomás, y Soledad(9).



# Atlántico con Vida

## Eventos de interés en salud pública. Atlántico, semana epidemiológica 45 de 2022

Evento	Acumulado por año		Notificado semana 45	Descripción
	2021	2022		
<b>Maternidad segura</b>				
Mortalidad perinatal y neonatal tardía	249	258	2	<b>Semana 45:</b> Luruaco, y Malambo.
Defectos congénitos	64	59	2	<b>Semana 45:</b> Repelón y Soledad <b>Residentes:</b> Baranoa, Candelaria, Galapa, Juan de Acosta, Luruaco, Malambo, Polonuevo, Ponedera, Repelón, Puerto Colombia, Sabanagrande, Sabanalarga, Soledad, Suan y Tubará.
Morbilidad materna extrema	925	1.010	29	<b>Semana 45:</b> Luruaco, Malambo, Palmar de Varela, Polonuevo, Ponedera, Puerto Colombia, Sabanagrande, Sabanalarga, Soledad y Tubará,.
Muerte materna	17	11	0	<b>Residentes:</b> Sabanalarga(1), Ponedera(3), Soledad(5) y Suan (2).



# Atlántico con Vida

## Eventos de interés en salud pública. Atlántico, semana epidemiológica 45 de 2022

Evento	Acumulado por año		Notificado semana 45	Descripción
	2021	2022		
<b>Infecciones de transmisión sexual</b>				
Sífilis congénita	67	66	1	<b>Semana 45:</b> Malambo, <b>Residentes:</b> Baranoa, Campo de la Cruz, Galapa, Luruaco, Malambo, Manatí, Ponedera, Puerto Colombia, Repelón, Sabanalarga y Soledad.
Sífilis gestacional	353	387	7	<b>Semana 45:</b> Baranoa, Campo de la Cruz, Palmar de Varela, Sabanalarga y Soledad(3).
VIH/SIDA/mortalidad por SIDA	431	542	22	<b>Semana 45:</b> Juan de Acosta, Malambo, Ponedera, Puerto Colombia, Sabanalarga, Soledad y Suán.
Hepatitis B-D	43	71	0	<b>Residentes:</b> Baranoa, Campo de la Cruz, Galapa, Juan de Acosta, Luruaco, Malambo, Manatí, Palmar de Varela, Ponedera, Repelón, Sabanalarga, Santa Lucía y Soledad.



# Atlántico con Vida

## Eventos de interés en salud pública. Atlántico, semana epidemiológica 45 de 2022

Evento	Acumulado por año		Notificado semana 45	Descripción
	2021	2022		
<b>Otros eventos</b>				
Vigilancia integrada de muertes en menores de cinco años por infección respiratoria aguda, enfermedad diarreica aguda y/o desnutrición	14	17	1	<b>Semana 45:</b> IRA - Soledad Mortalidad por IRA (12). Mortalidad por desnutrición(3) Mortalidad por EDA (2)
Lepra	4	11	1	<b>Semana 45:</b> Soledad <b>Residentes:</b> Baranoa(1), Campo de la Cruz(1), Sabanagrande(2), Sabanalarga(1)y Soledad(5).

