

Atlántico  
para la Gente



GOBERNACIÓN DEL  
**ATLÁNTICO**

# Atlántico con Vida

Eventos de interés en salud pública notificados en el departamento del Atlántico, a semana epidemiológica 41 de 2022



GOBERNACIÓN DEL  
ATLÁNTICO

# Atlántico con Vida

## Enfermedades Transmitidas por Vectores (ETV)



GOBERNACIÓN DEL  
ATLÁNTICO

# Atlántico con Vida

## Enfermedades transmitidas por vectores, Atlántico, semanas epidemiológicas 01 a 41 de 2022

Evento	Acumulado por año		Notificado sem 41	Descripción
	2021	2022		
Dengue	1.482	2.378	52	<b>Semana 41:</b> Baranoa, Campo de la Cruz, Galapa, Juan de Acosta, Malambo, Palmar de Varela, Ponedera, Puerto Colombia, Sabanagrande, Sabanalarga y Soledad.
Dengue grave	30	125	2	<b>Semana 41:</b> Sabanalarga(1) y Soledad(1).
Mortalidad por dengue	3	3	0	<b>Procedentes:</b> Malambo, Sabanalarga y Tubará
Chikungunya	1	4	0	<b>Procedentes:</b> Juan de Acosta, Manatí, Sabanagrande y Soledad



# Atlántico con Vida

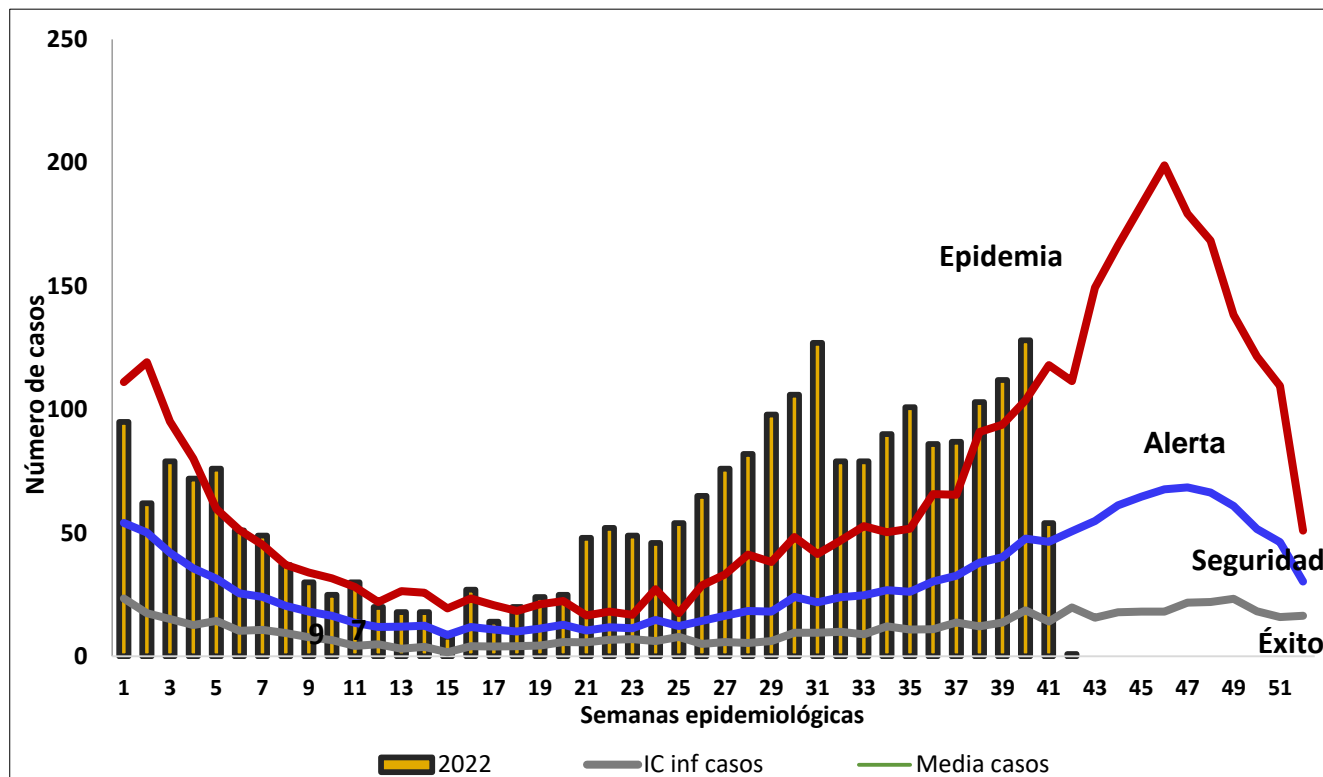
## Enfermedades transmitidas por vectores, Atlántico, semanas epidemiológicas 01 a 41 de 2022

Evento	Acumulado por año		Notificado sem 41	Descripción
	2021	2022		
Malaria	6	15	0	<b>Procedentes:</b> Antioquia(1), Atlántico(2), Amazonas(1), Bolívar(2), Casanare(1), Chocó(4), Córdoba(1), Meta(1), Nariño(1) y Vaupés(1).
Zika	3	2	0	<b>Procedentes:</b> Soledad(2)
Leishmaniasis	28	22	0	<b>Procedentes:</b> Guaviare(9), Putumayo(3), Antioquia(3), Bolívar(3), Caldas(1), Venezuela(1), Guainía(1), y Vaupés(1).
Chagas	0	1	0	<b>Residente:</b> Soledad. <b>Procedente:</b> Arauca



# Atlántico con Vida

## Canal endémico del dengue y dengue grave en el departamento del Atlántico, Semana epidemiológica 41 de 2022



### Dengue y dengue grave:

Total casos reportados: 3.862

Confirmados: 2.237 ( 57.9 %)

Casos en estudio: 266 (6.8 %)

Descartados: 1.359 (35.1 %)

### Dengue grave:

**Total casos notificados : 144**

Confirmados: 113 (78.4 %)

Descartados: 19 (13.1 %)

Probables: 12 (8.3 %)

### Muerte por dengue:

**Confirmados: 3**

Malambo (1) ,Sabanalarga(1),

Tubará (1).



# Atlántico con Vida

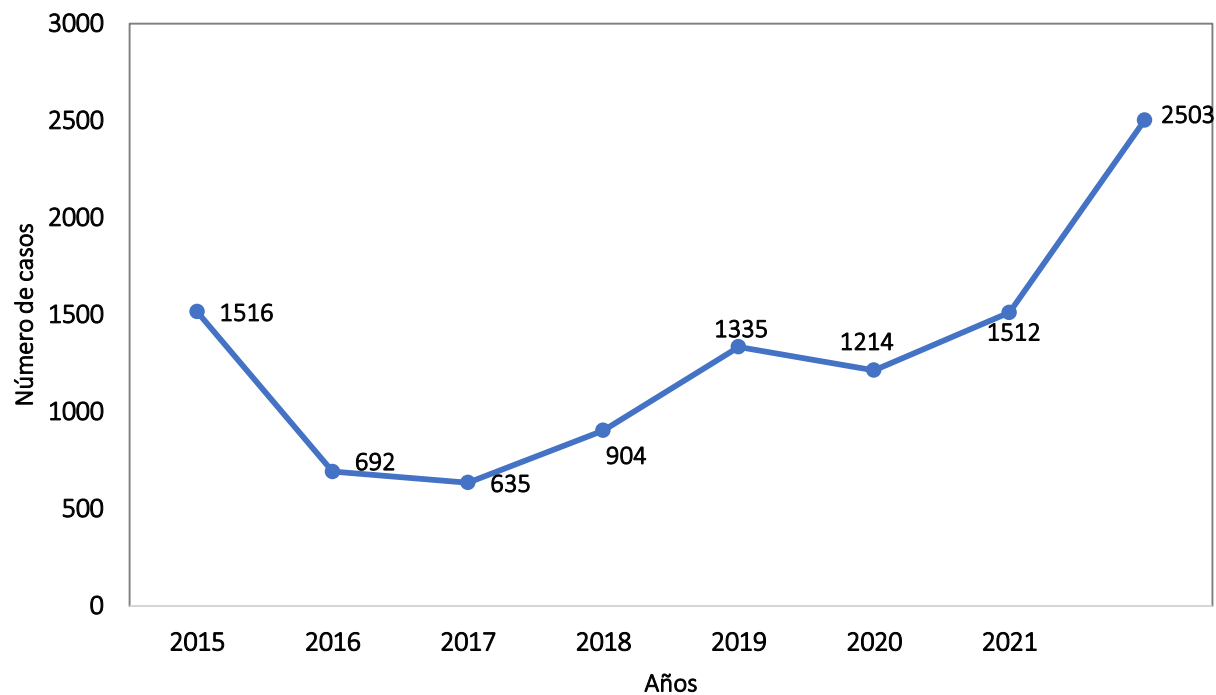
## Incidencia de dengue y dengue grave, según municipio de procedencia y clasificación inicial, departamento del Atlántico a semana epidemiológica 41 de 2022

Municipio	Descartados	Confirmados	En estudio	Total casos	Tasa de incidencia x 100.000 hab.
Puerto Colombia	149	419	68	487	88.1
Manatí	41	124	9	133	60.2
Suan	57	65	1	66	51.0
Campo de la Cruz	7	79	0	79	32.5
Galapa	144	171	21	192	27.8
Sabanalarga	54	209	7	216	21.0
Juan de Acosta	52	42	3	45	19.2
Soledad	527	854	85	939	13.7
Piojó	5	8	0	8	11.0
Baranoa	87	52	22	74	10.7
Malambo	80	119	23	142	9.9
Polonuevo	20	17	2	19	9.4
Candelaria	29	10	4	14	7.9
Ponedera	22	15	5	20	7.5
Tubará	20	13	0	13	6.7
Santa Lucía	6	10	1	11	6.2
Usiacurí	21	4	1	5	3.7
Luruaco	6	6	5	11	3.5
Palmar de Varela	8	7	3	10	3.1
Santo Tomás	10	6	1	7	2.1
Sabanagrande	11	5	2	7	1.9
Repelón	3	2	3	5	1.7
<b>Atlántico</b>	<b>1,359</b>	<b>2,237</b>	<b>266</b>	<b>2,503</b>	<b>16.8</b>



# Atlántico con Vida

**Tendencia de dengue y dengue grave en el departamento del Atlántico, semanas epidemiológica 41 de 2015 - 2022**





# Atlántico con Vida

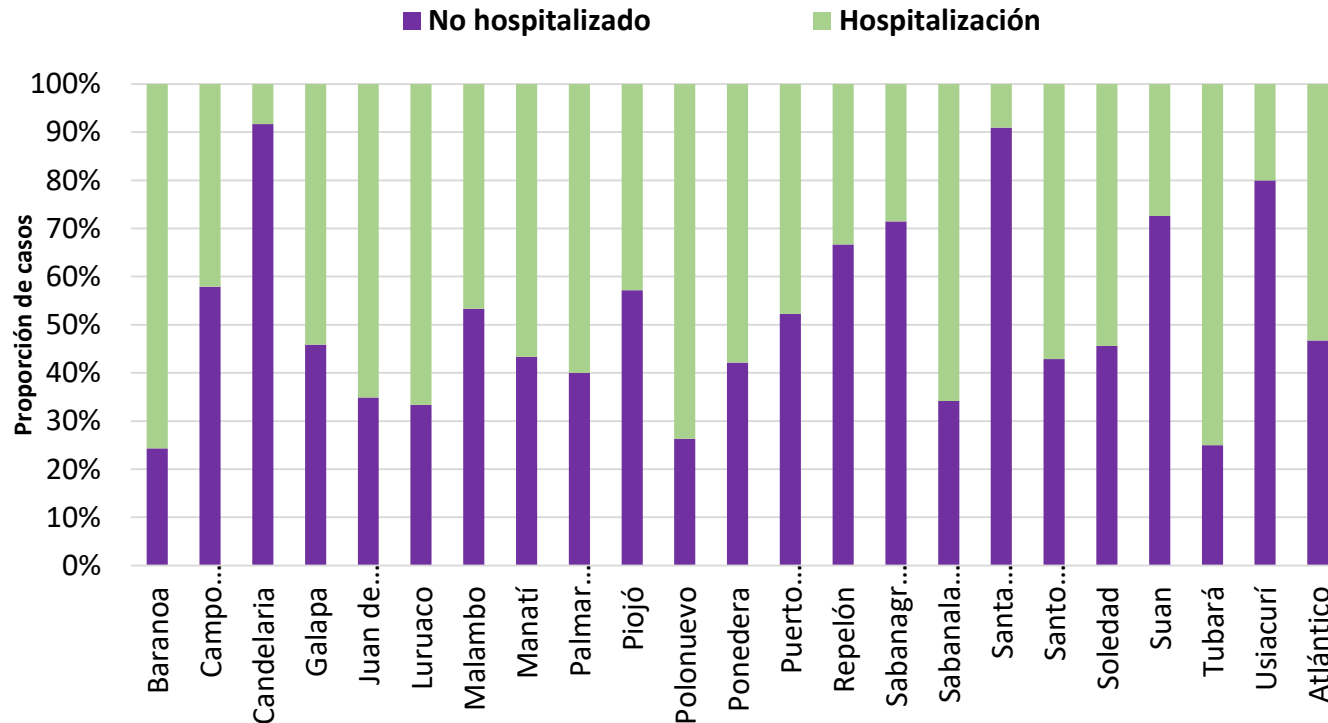
## Casos de dengue y dengue grave según municipio de procedencia y clasificación final, departamento del Atlántico, semana epidemiológica 41 de 2022

Municipio	Dengue sin signos de alarma		Dengue con signos de alarma		Dengue grave		Total	
	n	%	n	%	n	%	n	%
Baranoa	21	28.4	53	71.6	0	0.0	74	3.0
Campo de la Cruz	47	0.0	29	0.0	3	0.0	79	3.2
Candelaria	11	0.0	1	0.0	2	0.0	14	0.6
Galapa	42	21.9	139	72.4	11	5.7	192	7.7
Juan de Acosta	13	28.9	30	66.7	2	4.4	45	1.8
Luruaco	0	0.0	9	0.0	2	0.0	11	0.4
Malambo	49	34.5	86	60.6	7	0.0	142	5.7
Manatí	30	0.0	97	0.0	6	0.0	133	5.3
Palmar de Varela	4	0.0	6	0.0	0	0.0	10	0.4
Piojó	3	0.0	4	0.0	1	0.0	8	0.3
Polonuevo	2	0.0	17	0.0	0	0.0	19	0.8
Ponedera	3	0.0	16	0.0	1	0.0	20	0.8
Puerto Colombia	139	28.5	307	63.0	41	0.0	487	19.5
Repelón	1	0.0	2	0.0	2	0.0	5	0.2
Sabanagrande	5	0.0	2	0.0	0	0.0	7	0.3
Sabanalarga	70	32.4	135	62.5	11	0.0	216	8.6
Santa Lucía	10	0.0	1	0.0	0	0.0	11	0.4
Santo Tomás	5	0.0	2	0.0	0	0.0	7	0.3
Soledad	416	44.3	492	52.4	31	3.3	939	37.5
Suan	44	0.0	18	0.0	4	0.0	66	2.6
Tubará	3	0.0	9	0.0	1	0.0	13	0.5
Usiacurí	4	0.0	1	0.0	0	0.0	5	0.2
<b>Atlántico</b>	<b>922</b>	<b>36.8</b>	<b>1456</b>	<b>58.2</b>	<b>125</b>	<b>5.0</b>	<b>2503</b>	<b>100.0</b>



# Atlántico con Vida

## Proporción de hospitalización de casos de dengue con signos de alarma por Municipio que notifica, Atlántico, semana epidemiológica 41 de 2022



### Distribución de casos

Dengue: 2.378

Dengue con signos de alarma: 1.456  
casos (61.2 %)

Hospitalizados: 1.267 (53.2 %)

No Hospitalizados: 1.111 (46.8%)



# Atlántico con Vida

## Infecciones respiratorias



GOBERNACIÓN DEL  
ATLÁNTICO

# Atlántico con Vida

## Infecciones respiratorias, Departamento del Atlántico, semanas epidemiológica 01 a 41 de 2022

Evento	Acumulado por año		Notificado semana 41	Descripción
	2021	2022		
Infección Respiratoria Aguda (IRA) en población total	57.083	98.545	2.698	Han reportado casos los 22 municipios.
IRA (menores de 5 años)	13.875	34.937	878	Han reportado casos los 22 municipios.
IRA (5 y más años)	43.208	63.587	1.820	Han reportado casos los 22 municipios.



# Atlántico con Vida

## Infecciones respiratorias, Departamento del Atlántico, semanas epidemiológica 41 de 2022

Evento	Acumulado por año		Notificado semana 41	Descripción
	2021	2022		
Tuberculosis (todas las formas)	285	377	2	<b>Semana 41:</b> Soledad(2).
Tuberculosis farmacorresistente	9	9	0	<b>Residentes:</b> Luruaco, Puerto Colombia, Sabanalarga, Santo Tomas y Soledad(5).
Tuberculosis extrapulmonar	38	33	0	<b>Residentes:</b> Baranoa, Campo de la Cruz, Galapa, Luruaco, Puerto Colombia, Sabanagrande, Sabanalarga, Santo Tomas y Soledad.

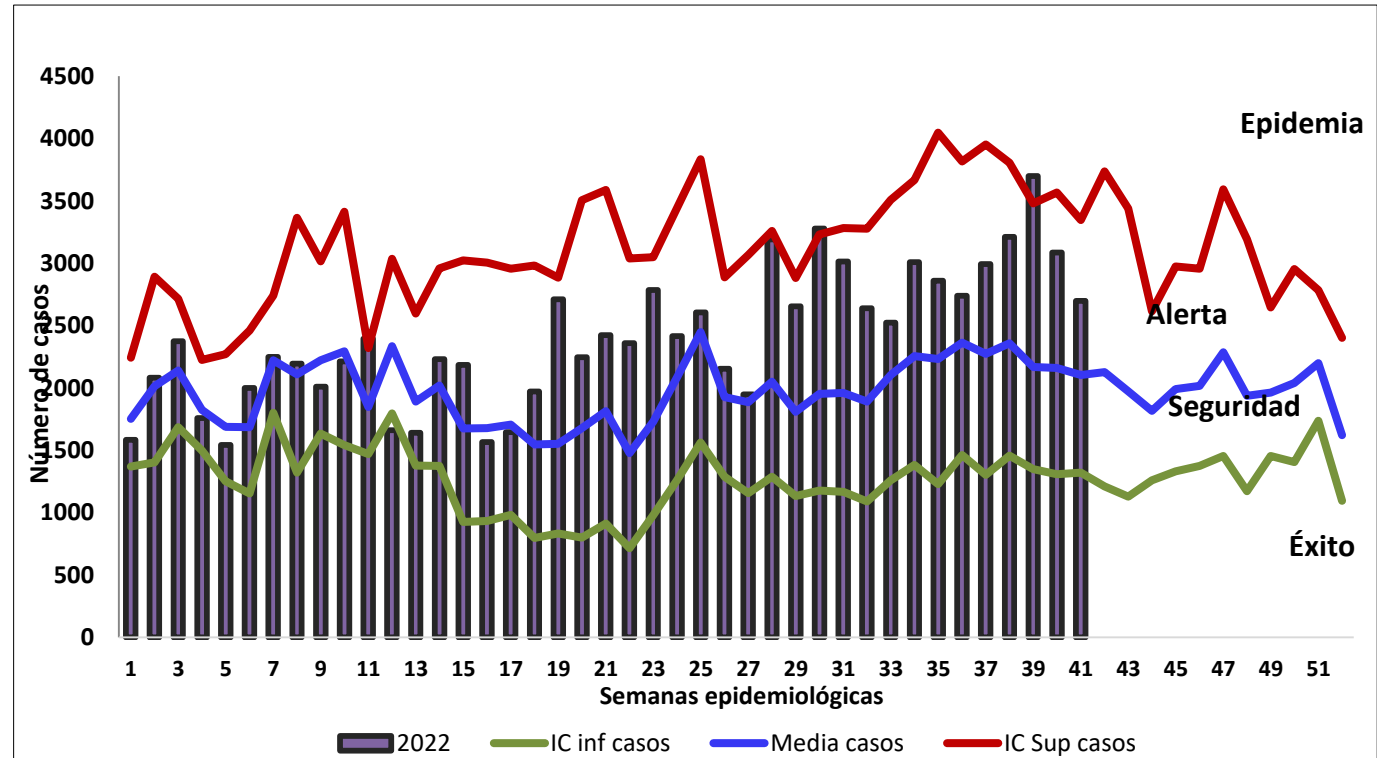


# Atlántico con Vida

## Incidencia de IRA en el departamento del Atlántico, semanas epidemiológica 41 de 2022

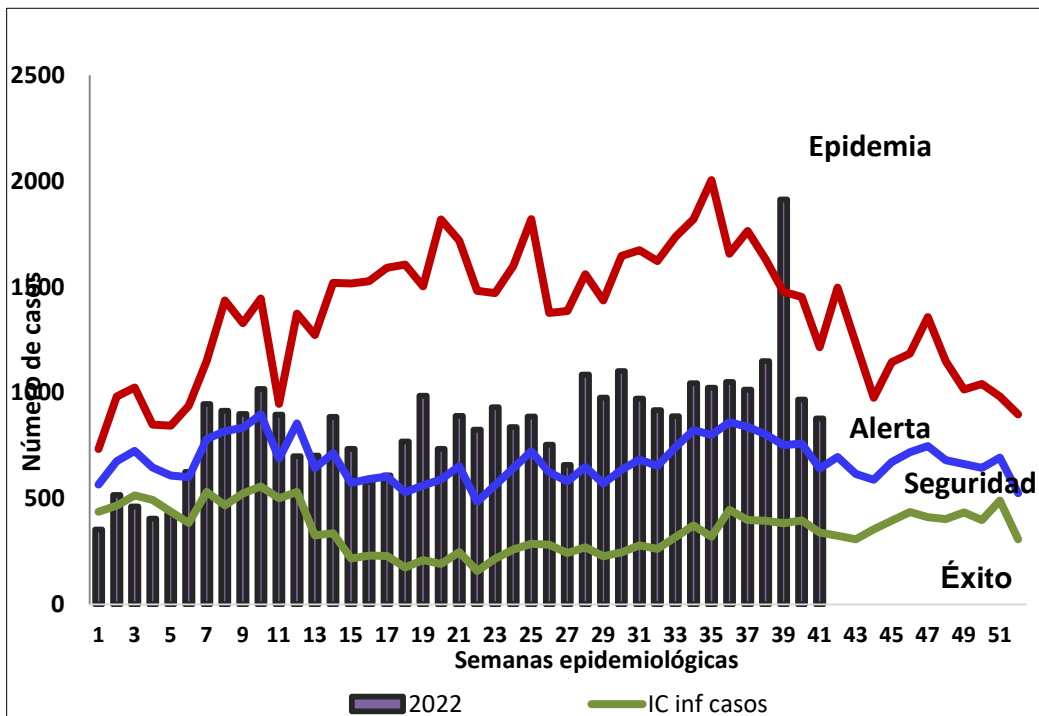
Municipio	Casos Notificados	Tasa
Santo Tomás	3915	1201.9
Baranoa	8014	1174.0
Usiacurí	1468	1097.2
Repelón	3112	1087.9
Campo de la Cruz	2530	1054.7
Ponedera	2688	1026.2
Puerto Colombia	4712	862.7
Manatí	1702	779.7
Soledad	51706	763.7
Candelaria	1230	702.6
Sabanalarga	6175	606.3
Juan de Acosta	1216	525.0
Luruaco	1330	430.9
Malambo	5385	379.0
Tubará	706	368.0
Polonuevo	726	364.8
Palmar de Varela	826	261.4
Piojó	136	188.5
Suan	235	183.6
Sabanagrande	482	134.9
Galapa	231	33.9
Santa Lucía	18	10.3
<b>Atlántico</b>	<b>98,543</b>	<b>668.5</b>

## Canal endémico para IRA. Departamento del Atlántico, 2022

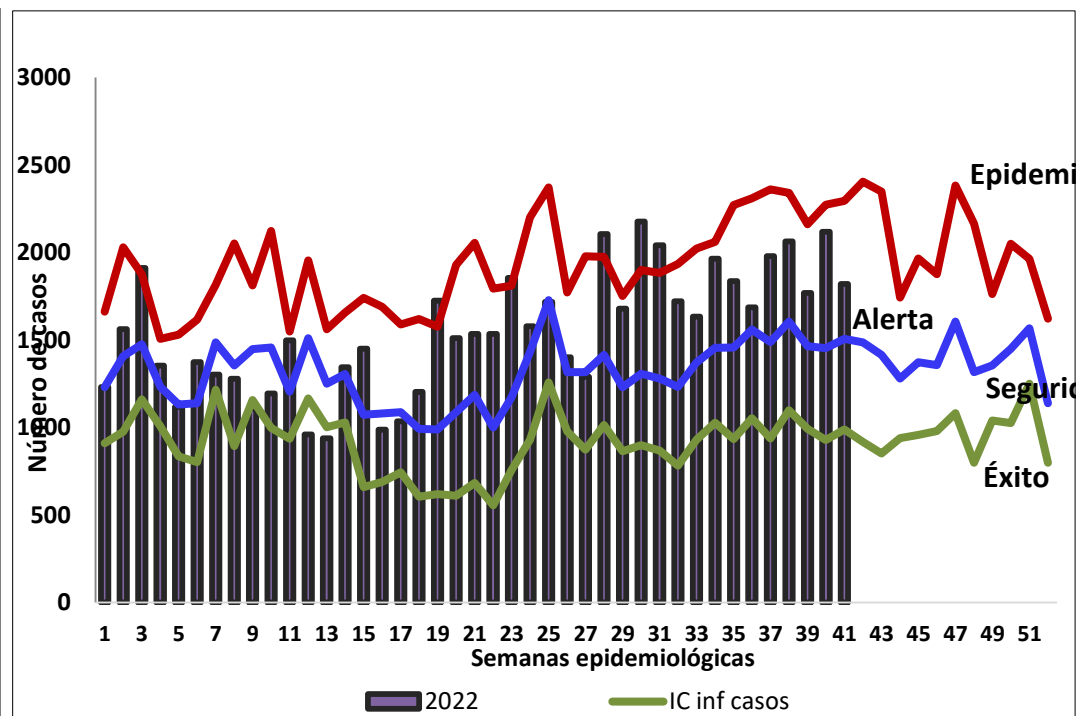


# Atlántico con Vida

Canal endémico para IRA en población menor de 5 años. Departamento del Atlántico, 2022



Canal endémico para IRA en población de 5 y más años. Departamento del Atlántico, 2022



# Atlántico con Vida

## Enfermedad respiratoria aguda según grupo de edad en el departamento del Atlántico, semana epidemiológica 41 de 2022

Municipio	Grupo de edad							Total
	Menor de 1 año	1 año	2 a 4	5 a 19	20 a 39	40 a 59	Mayor de 60	
Baranoa	446	686	1710	1466	1061	741	718	6828
Campo de la Cruz	11	189	496	283	468	372	357	2176
Candelaria	99	123	259	171	169	149	145	1115
Galapa	15	31	72	16	37	28	28	227
Juan de Acosta	104	129	277	179	112	113	110	1024
Luruaco	280	235	194	160	158	150	144	1321
Malambo	174	284	767	1176	1075	934	889	5299
Manatí	129	219	382	258	210	123	119	1440
Palmar de Varela	108	160	148	176	65	55	55	767
Piojó	5	11	33	17	19	14	14	113
Polonuevo	1	63	171	78	75	87	87	562
Ponedera	366	292	620	313	224	210	205	2230
Puerto Colombia	438	421	942	951	545	233	228	3758
Repelón	258	382	797	289	246	288	231	2491
Sabanagrande	4	19	60	95	98	123	123	522
Sabanalarga	531	479	1267	685	711	977	956	5606
Santa Lucía	1	0	0	5	6	5	5	22
Santo Tomás	254	258	633	644	670	620	613	3692
Soledad	4024	3731	9526	10585	7168	5472	5339	45845
Suan	2	41	57	39	31	24	24	218
Tubará	76	68	126	121	72	69	67	599
Usiacurí	98	133	185	327	235	181	180	1339
<b>Atlántico</b>	<b>7,424</b>	<b>7,954</b>	<b>18,722</b>	<b>18,034</b>	<b>13,455</b>	<b>10,968</b>	<b>10,637</b>	<b>87,194</b>

### Grupo de edad

Menor de 1 año:	8.5 %
1 año:	9.1 %
2 a 4 años:	21.5 %
5 a 19 años:	20.7 %
20 a 39 años:	15.4 %
40 a 59 años:	12,6 %
60 años y más:	12.2 %





# Atlántico con Vida

**Enfermedades transmitidas por Agua o alimentos (ETA-EDA-Hepatitis A-Fiebre Tifoidea y paratifoidea)**



**GOBERNACIÓN DEL  
ATLÁNTICO**

# Atlántico con Vida

## Enfermedades transmitidas por Agua o alimentos. Departamento del Atlántico, semana epidemiológica 41 de 2022

Evento	Acumulado por año		Notificado semana 41	Descripción
	2021	2022		
Enfermedad Diarreica Aguda (EDA) en población total	19.583	30.812	750	Han reportado casos los 22 municipios.
EDA (menores de 5 años)	4.971	8.049	195	Han reportado casos los 22 municipios.
EDA (5 y más años)	14.613	22.761	554	Han reportado casos los 22 municipios.
Intoxicaciones	456	299	3	<b>Semana 41:</b> Galapa, Ponedera y Soledad .



# Atlántico con Vida

## Enfermedades transmitidas por Agua o alimentos. Departamento del Atlántico, semana epidemiológica 41 de 2022

Evento	Acumulado por año		Notificado semana 41	Descripción
	2021	2022		
Enfermedad Transmitida por Alimentos	75	56	0	<b>Residentes:</b> Galapa, Ponedera, Puerto Colombia, Sabanagrande, Soledad y Tubará.
Brotos de Enfermedad Transmitida por Alimentos (Brotos)	21	10	0	<b>Procedentes:</b> Galapa (2), Ponedera (2), Santa Lucía(1), Manatí(1), Sabanagrande(1) y Soledad(3).
Hepatitis A	3	4	0	<b>Residentes:</b> Galapa, Santo Tomás y Soledad(2).
Fiebre tifoidea y paratifoidea	1	1	0	<b>Residente:</b> Malambo.

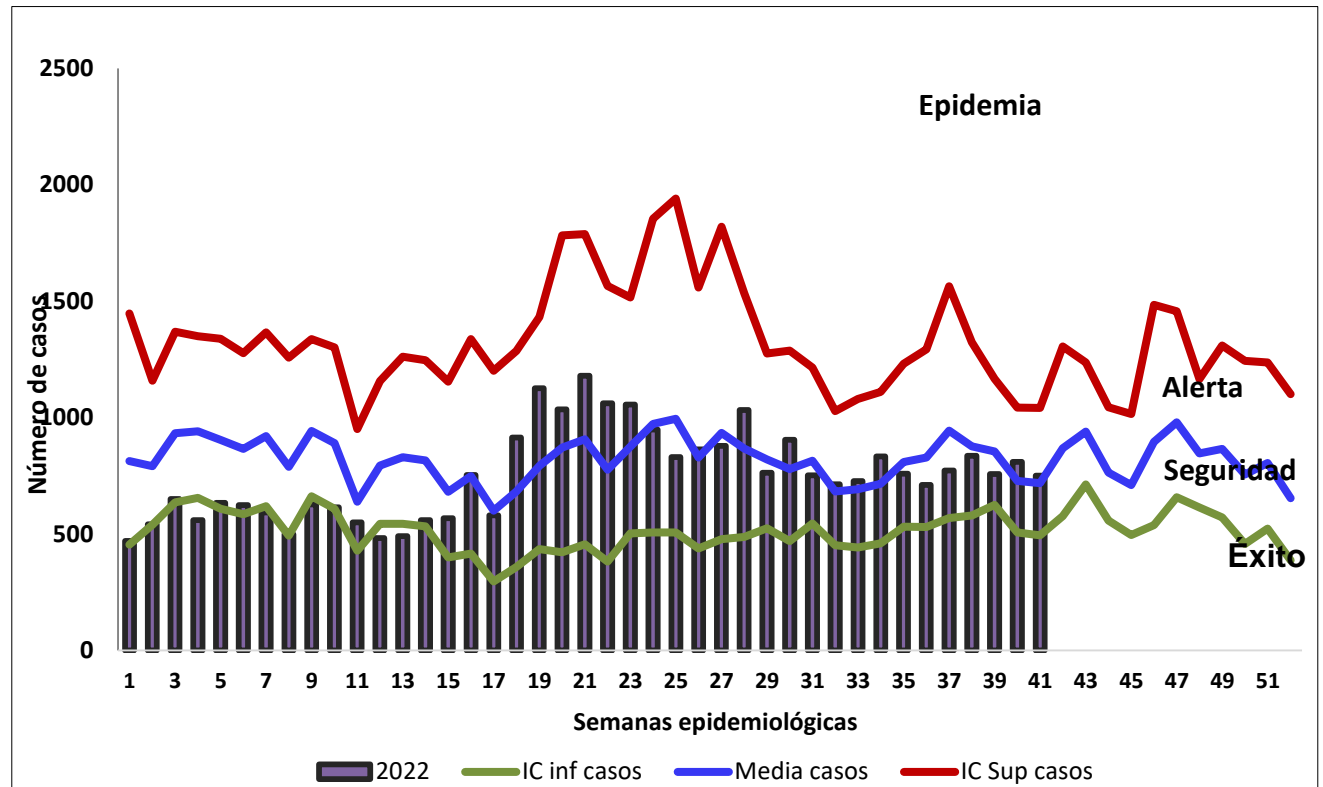


# Atlántico con Vida

## Incidencia de EDA en el departamento del Atlántico, semana epidemiológica 41 de 2022

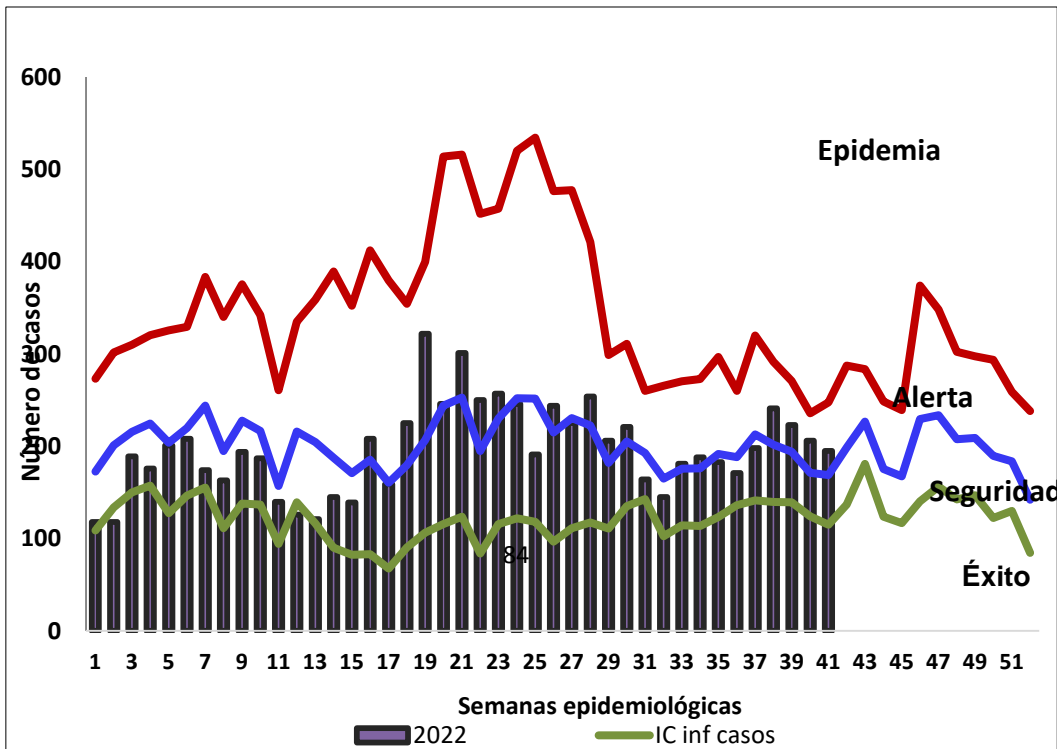
Municipio	Casos Notificados	Tasa
Puerto Colombia	1917	351.0
Luruaco	1044	338.3
Santo Tomás	1070	328.5
Ponedera	809	308.8
Soledad	19963	294.8
Repelón	766	267.8
Tubará	475	247.6
Suan	250	195.4
Usiacurí	245	183.1
Palmar de Varela	498	157.6
Baranoa	882	129.2
Polonuevo	226	113.6
Candelaria	146	83.4
Manatí	170	77.9
Malambo	1036	72.9
Sabalarga	716	70.3
Piojó	49	67.9
Campo de la Cruz	120	50.0
Juan de Acosta	115	49.6
Sabanagrande	110	30.8
Galapa	192	28.1
Santa Lucía	11	6.3
<b>Atlántico</b>	<b>30810</b>	<b>209.0</b>

## Canal endémico para EDA en población general. Departamento del Atlántico, 2022

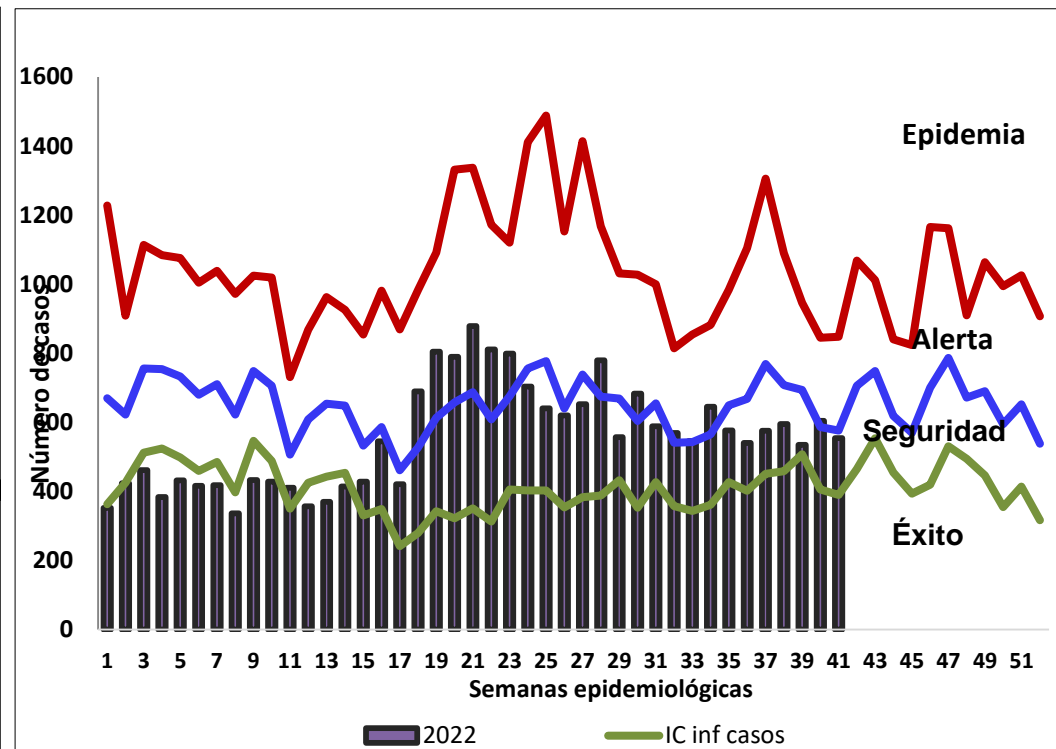


# Atlántico con Vida

Canal endémico para EDA en población menor de 5 años.  
Departamento del Atlántico, 2022



Canal endémico para EDA en población de 5 y más años.  
Departamento del Atlántico, 2022



# Atlántico con Vida

## Enfermedad diarreica aguda según grupo de edad en el departamento del Atlántico, semana epidemiológica 41 de 2022

Municipio	Grupo de edad					Total
	Menores 5 años	5 a 19	20 a 39	40 a 59	Mayor de 60	
Baranoa	239	164	269	145	65	882
Campo de la Cruz	40	22	22	22	14	120
Candelaria	21	38	45	27	15	146
Galapa	50	58	5	55	24	192
Juan de Acosta	36	20	35	18	6	115
Luruaco	200	219	209	175	241	1044
Malambo	177	151	356	205	147	1036
Manatí	51	74	31	8	6	170
Palmar de Varela	110	170	130	73	15	498
Piojó	10	7	13	15	4	49
Polonuevo	33	43	71	45	34	226
Ponedera	243	145	223	121	77	809
Puerto Colombia	288	527	612	356	134	1917
Repelón	237	210	150	92	77	766
Sabanagrande	17	22	41	21	9	110
Sabanalarga	208	138	167	114	89	716
Santa Lucía	2	1	5	2	1	11
Santo Tomás	248	159	330	164	169	1070
Soledad	5649	3553	6779	2793	1189	19963
Suan	23	92	77	38	20	250
Tubará	95	114	104	93	69	475
Usiacurí	72	85	32	30	26	245
<b>Atlántico</b>	<b>8,049</b>	<b>6,012</b>	<b>9,706</b>	<b>4,612</b>	<b>2,431</b>	<b>30,810</b>

### Grupo de edad

Menor de 1 año: 6.5 %  
 1 a 4 años: 19.6 %  
 5 a 19 años: 19,5 %  
 20 a 39 años: 31.5 %  
 40 a 59 años: 15,0 %  
 60 años y más: 7.9 %



# Atlántico con Vida

## Eventos de interés en salud pública. Atlántico, semana epidemiológica 41 de 2022

Evento	Acumulado por año		Notificado semana 41	Descripción
	2021	2022		
<b>Zoonosis</b>				
Leptospirosis	35	50	1	<b>Semana 41:</b> Soledad <b>Residentes:</b> Baranoa, Campo de la Cruz, Juan de Acosta, Galapa, Malambo, Manatí, Palmar de Varela, Ponedera, Puerto Colombia, Sabanagrande, Sabanalarga, Santo Tomás y Soledad.
Accidente ofídico	96	144	1	<b>Semana 41:</b> Juan de Acosta, Luruaco, Manatí, Ponedera, Santa Lucía(2) y Soledad.
Agresiones por animales potencialmente transmisores de rabia	1.806	2.316	44	<b>Semana: 44:</b> Baranoa, Galapa, Malambo, Puerto Colombia, Sabanagrande, Sabanalarga, Santa Lucía, Soledad, y Suan.



# Atlántico con Vida

## Eventos de interés en salud pública. Atlántico, semana epidemiológica 41 de 2022

Evento	Acumulado por año		Notificado semana 41	Descripción
	2021	2022		
<b>Nutrición</b>				
Bajo peso al nacer	350	333	6	<b>Semana 41:</b> Malambo, Manatí, Palmar de Varela, Polonuevo, Ponedera, Repelón y Soledad.
Desnutrición aguda en menores de 5 años	262	324	1	<b>Semana 41:</b> Soledad.





# Atlántico con Vida

## Eventos de interés en salud pública. Atlántico, semana epidemiológica 41 de 2022

Evento	Acumulado por año		Notificado semana 41	Descripción
	2021	2022		
<b>Inmunoprevenibles</b>				
Parotiditis	25	41	1	<b>Semana 41:</b> Ponedera <b>Residentes:</b> Baranoa, Campo de la Cruz, Galapa, Malambo, Palmar de Varela, Ponedera, Sabanagrande, Soledad y Suan.
Meningitis Bacteriana y enfermedad meningocócica	3	3	1	<b>Semana 41:</b> Soledad <b>Residentes:</b> Soledad(2), Sabanagrande (1)
Tos ferina	1	1	0	<b>Residente:</b> Soledad



# Atlántico con Vida

## Eventos de interés en salud pública. Atlántico, semana epidemiológica 41 de 2022

Evento	Acumulado por año		Notificado semana 41	Descripción
	2021	2022		
<b>Inmunoprevenibles</b>				
Sarampión /rubéola	2	1	0	Caso notificado por Soledad, residencia Malambo. <b>Descartado</b>
Evento adverso a vacunación	4	2	0	<b>Residentes:</b> Santo Tomás y Soledad.
Varicela individual	430	270	11	<b>Semana 41:</b> Candelaria, Malambo, Polonuevo, Soledad y Suan.



## Eventos de interés en salud pública. Atlántico, semana epidemiológica 41 de 2022

Evento	Acumulado por año		Notificado semana 41	Descripción
	2021	2022		
<b>Salud mental</b>				
Intento de suicidio	548	714	16	<b>Semana 41:</b> Baranoa, Ponedera, Puerto Colombia, Sabanagrande, Sabanalarga, Santo Tomás y Soledad.
Vigilancia en salud pública de la violencia de género e intrafamiliar	1.743	2.056	39	<b>Semana 41:</b> Campo de la Cruz, Galapa, Luruaco, Malambo, Palmar de Varela, Piojó, Polonuevo, Repelón, Sabanagrande, Sabanalarga, Soledad y Suán.
Lesiones por artefactos explosivos (pólvora y minas antipersonal)	5	9	0	<b>Intensificada festividades:</b> (4 casos : Malambo 3, Polonuevo 1).
Lesiones de causa externa	1	0	0	<b>No reporta casos.</b>

# Atlántico con Vida

## Eventos de interés en salud pública. Atlántico, semana epidemiológica 41 de 2022

Evento	Acumulado por año		Notificado semana 41	Descripción
	2021	2022		
<b>Enfermedades crónicas</b>				
Cáncer de la mama y cuello uterino	122	193	11	<b>Semana 41:</b> Baranoa, Polonuevo, Repelón y Soledad(8).
Cáncer en menores de 18 años	13	18	0	<b>Residentes:</b> Galapa, Manatí, Ponedera, Puerto Colombia, Sabanagrande, Sabanalarga(3), Santa Lucía y Soledad(9).



# Atlántico con Vida

## Eventos de interés en salud pública. Atlántico, semana epidemiológica 41 de 2022

Evento	Acumulado por año		Notificado semana 41	Descripción
	2021	2022		
<b>Maternidad segura</b>				
Mortalidad perinatal y neonatal tardía	224	235	5	<b>Semana 41:</b> Sabanalarga(1),y Soledad(4).
Defectos congénitos	61	52	1	<b>Semana 41:</b> Sabanalarga(1). <b>Residentes:</b> Candelaria, Galapa, Juan de Acosta, Luruaco, Malambo, Polonuevo, Ponedera, Puerto Colombia, Sabanagrande, Sabanalarga, Soledad, Suan y Tubará.
Morbilidad materna extrema	845	879	27	<b>Semana 41:</b> Baranoa, Campo de la Cruz, Galapa, Juan de Acosta, Malambo, Palmar de Varela, Repelón, Sabanalarga, Santa Lucía, Santo Tomás y Soledad.
Muerte materna	16	10	0	<b>Residentes:</b> Sabanalarga(1), Ponedera(2), Soledad(5) y Suan (2).



# Atlántico con Vida

## Eventos de interés en salud pública. Atlántico, semana epidemiológica 41 de 2022

Evento	Acumulado por año		Notificado semana 41	Descripción
	2021	2022		
<b>Infecciones de transmisión sexual</b>				
Sífilis congénita	58	60	1	<b>Semana 41:</b> Puerto Colombia (1). <b>Residentes:</b> Baranoa, Campo de la Cruz, Galapa, Luruaco, Malambo, Manatí, Ponedera, Puerto Colombia, Sabanalarga y Soledad.
Sífilis gestacional	318	355	9	<b>Semana 41:</b> Baranoa, Campo de la Cruz, Galapa, Palmar de Varela, Piojó, Polonuevo, Puerto Colombia y Sabanagrande.
VIH/SIDA/mortalidad por SIDA	387	479	10	<b>Semana 41:</b> Baranoa, Galapa, Malambo, Sabanagrande, Sabanalarga y Soledad.
Hepatitis B-D	35	67	1	<b>Semana 41:</b> Campo de la Cruz(1). <b>Residentes:</b> Baranoa, Campo de la Cruz, Galapa, Juan de Acosta, Luruaco, Malambo, Manatí, Palmar de Varela, Ponedera, Repelón, Sabanalarga, Santa Lucía y Soledad.



# Atlántico con Vida

## Eventos de interés en salud pública. Atlántico, semana epidemiológica 41 de 2022

Evento	Acumulado por año		Notificado semana 41	Descripción
	2021	2022		
<b>Otros eventos</b>				
Vigilancia integrada de muertes en menores de cinco años por infección respiratoria aguda, enfermedad diarreica aguda y/o desnutrición	12	14	1	<b>Semana 40:</b> Santo Tomás (1). Mortalidad por IRA (11). Mortalidad por desnutrición(1) Mortalidad por EDA (2)
Lepra	4	9	0	<b>Residentes:</b> Baranoa(1), Campo de la Cruz(1), Sabanagrande(2), Sabanalarga(1)y Soledad(4).

