

Atlántico  
para la Gente



GOBERNACIÓN DEL  
**ATLÁNTICO**

# Atlántico con Vida

Eventos de interés en salud pública notificados en el departamento del Atlántico, a semana epidemiológica 39 de 2023



GOBERNACIÓN DEL  
ATLÁNTICO

# Atlántico con Vida

## Enfermedades Transmitidas por Vectores (ETV)



GOBERNACIÓN DEL  
ATLÁNTICO

# Atlántico con Vida

## Enfermedades transmitidas por vectores, Atlántico, semana epidemiológica 01 a 39 de 2023

Evento	Acumulado por año		Notificado sem 39	Descripción
	2022	2023		
Dengue	2.206	1.972	44	<b>Semana 39:</b> Baranoa, Luruaco, Malambo, Piojó, Polonuevo, Puerto Colombia, Soledad, Suan y Usiacurí.
Dengue grave	115	40	1	<b>Semana 39:</b> Soledad(1), <b>Procedentes:</b> Baranoa (1), Candelaria(1), Galapa(2), Juan de Acosta(1), Malambo(1), Piojó(1), Ponedera(1), Puerto Colombia(2), Sabanalarga(2), Soledad (27) y Usiacurí(1).
Mortalidad por dengue	4	2	0	<b>Procedentes:</b> Soledad(1) y Malambo(1). En estudio
Chikungunya	0	1	0	<b>Procedente:</b> Sabanagrande(1).



# Atlántico con Vida

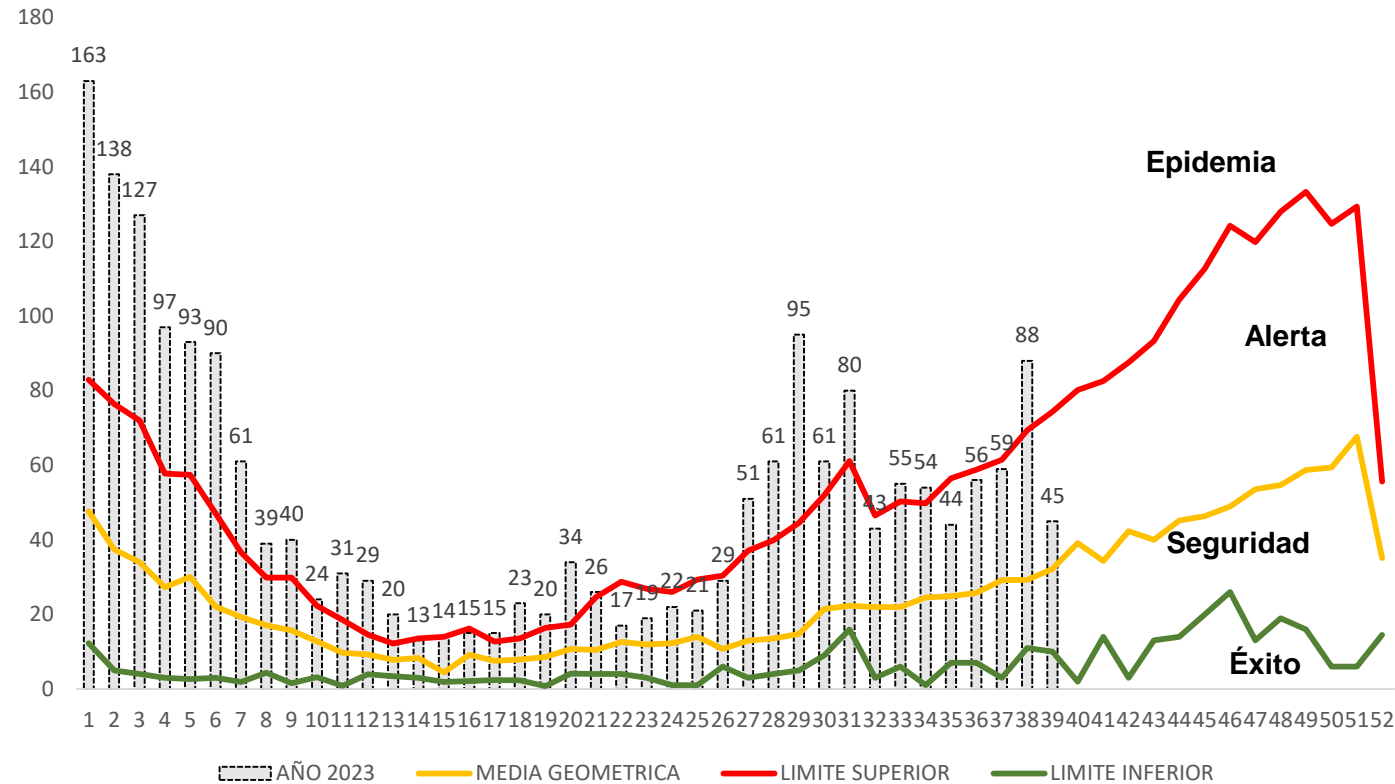
## Enfermedades transmitidas por vectores, Atlántico, semana epidemiológica 01 a 39 de 2023

Evento	Acumulado por año		Notificado sem 39	Descripción
	2022	2023		
Malaria	16	38	0	<b>Procedentes:</b> Antioquia (4), Centroafrica(1), Bolívar(2), Cauca (1), Chocó(15), Córdoba(7), Guaviare(2), Nariño(1), Venezuela(3), Sucre(1), y Valle(1).
Zika	2	1	0	<b>Procedente:</b> Galapa (1).
Leishmaniasis	23	5	0	<b>Procedentes:</b> Santander (2).Bolívar(1), Vichada(1), Barranquilla(1).
Chagas	1	0	0	<b>No se han presentado casos</b>



# Atlántico con Vida

## Canal endémico del dengue y dengue grave en el departamento del Atlántico, Semana epidemiológica 39 de 2023



### Dengue y dengue grave:

**Total casos notificados: 4.289**

Confirmados: 1.684 ( 39.2 %)

Casos en estudio: 328 (7.6 %)

Descartados: 2.277 (53 %)

### Dengue grave:

**Total casos notificados : 49**

Confirmados: 35 (71.4 %)

Descartados: 9 (18.3 %)

En estudio: 5 (10.2 %)



GOBERNACIÓN DEL  
ATLÁNTICO

# Atlántico con Vida

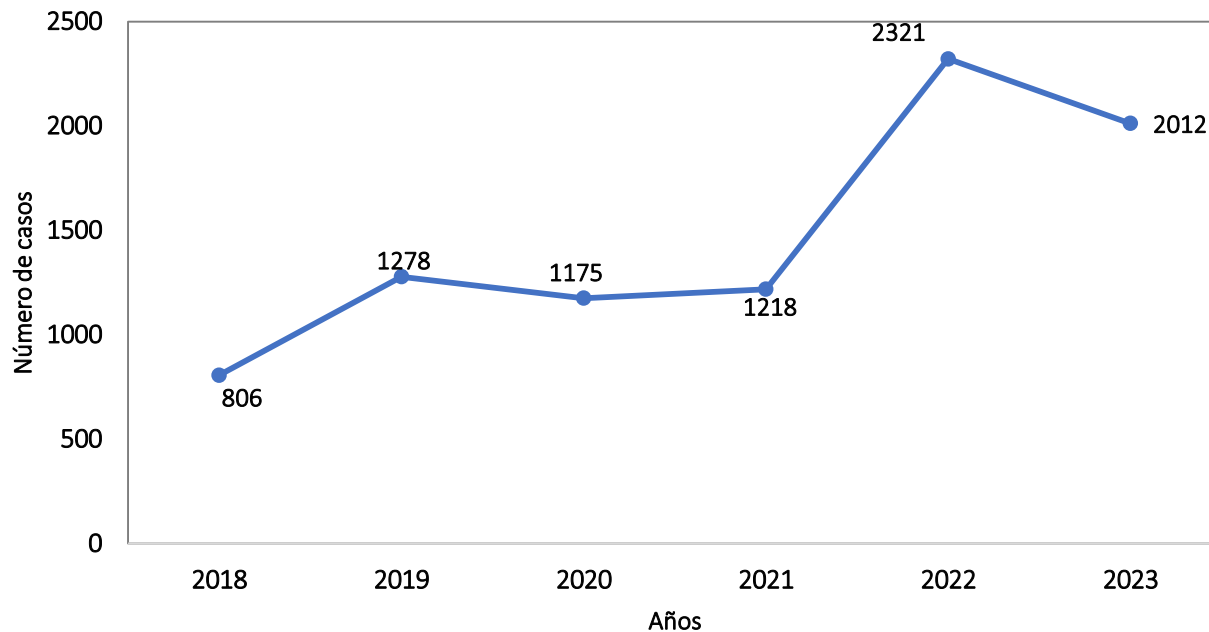
## Incidencia de dengue y dengue grave según municipio de procedencia y clasificación inicial, departamento del Atlántico, semana epidemiológica 39 de 2023

Municipio	Descartados	Confirmados	En estudio	Total casos	Tasa de incidencia x 100.000 hab.
Usiacurí	118	160	11	171	1249.1
Piojó	3	18	4	22	297.9
Soledad	1179	1045	137	1182	170.6
Palmar de Varela	38	15	32	47	145.4
Malambo	211	129	75	204	140.3
Juan de Acosta	61	29	0	29	122.4
Galapa	197	71	4	75	107.4
Puerto Colombia	94	41	9	50	89.5
Ponedera	22	11	12	23	85.8
Baranoa	113	48	8	56	80.2
Polonuevo	31	10	6	16	78.6
Candelaria	24	6	7	13	72.6
Campo de la Cruz	13	16	1	17	69.3
Suan	22	8	1	9	68.7
Sabanalarga	56	44	3	47	45.1
Santo Tomás	43	10	4	14	42.0
Manatí	3	8	0	8	35.8
Sabanagrande	20	6	6	12	32.8
Santa Lucía	12	2	2	4	22.5
Repelón	2	3	3	6	20.5
Tubará	12	2	1	3	15.3
Luruaco	1	2	2	4	12.7
<b>Atlántico</b>	<b>2,275</b>	<b>1,684</b>	<b>328</b>	<b>2,012</b>	<b>133.4</b>



# Atlántico con Vida

**Tendencia de dengue y dengue grave en el departamento del Atlántico, semanas epidemiológica 39 de 2018 - 2023**



**GOBERNACIÓN DEL  
ATLÁNTICO**



# Atlántico con Vida

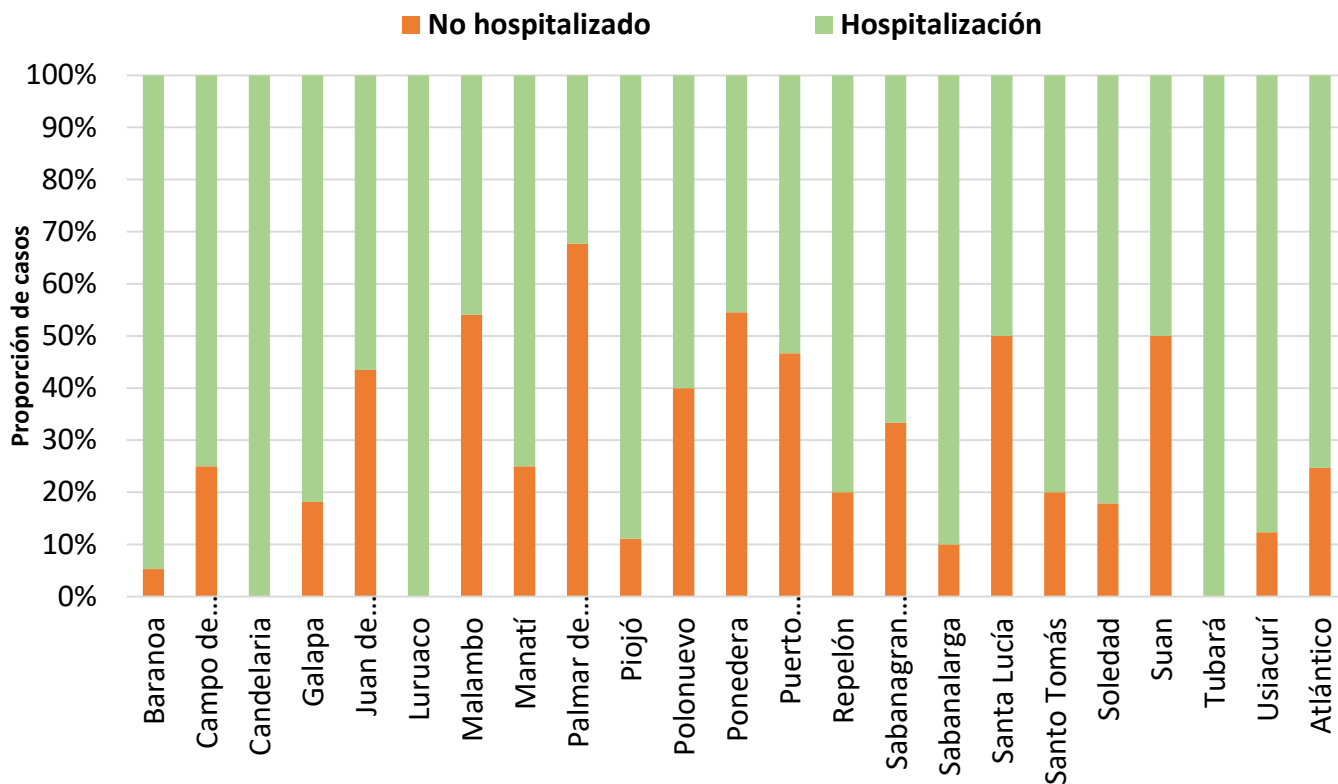
## Casos de dengue y dengue grave según municipio de procedencia y clasificación final, departamento del Atlántico, semana epidemiológica 39 de 2023

Municipio	Dengue sin signos de alarma		Dengue con signos de alarma		Dengue grave		Total	
	n	%	n	%	n	%	n	%
Baranoa	17	30.4	38	67.9	1	1.8	56	2.8
Campo de la Cruz	13	0.0	4	0.0	0	0.0	17	0.8
Candelaria	8	0.0	4	0.0	1	0.0	13	0.6
Galapa	40	53.3	33	44.0	2	2.7	75	3.7
Juan de Acosta	5	17.2	23	79.3	1	3.4	29	1.4
Luruaco	0	0.0	4	0.0	0	0.0	4	0.2
Malambo	92	45.1	111	54.4	1	0.0	204	10.1
Manatí	4	0.0	4	0.0	0	0.0	8	0.4
Palmar de Varela	13	0.0	34	0.0	0	0.0	47	2.3
Piojó	12	0.0	9	0.0	1	0.0	22	1.1
Polonuevo	6	0.0	10	0.0	0	0.0	16	0.8
Ponedera	11	0.0	11	0.0	1	0.0	23	1.1
Puerto Colombia	33	66.0	15	30.0	2	0.0	50	2.5
Repelón	1	0.0	5	0.0	0	0.0	6	0.3
Sabanagrande	3	0.0	9	0.0	0	0.0	12	0.6
Sabanalarga	25	53.2	20	42.6	2	0.0	47	2.3
Santa Lucía	2	0.0	2	0.0	0	0.0	4	0.2
Santo Tomás	9	0.0	5	0.0	0	0.0	14	0.7
Soledad	640	54.1	515	43.6	27	2.3	1182	58.7
Suan	7	0.0	2	0.0	0	0.0	9	0.4
Tubará	2	0.0	1	0.0	0	0.0	3	0.1
Usiacurí	89	0.0	81	0.0	1	0.0	171	8.5
<b>Atlántico</b>	<b>1032</b>	<b>51.3</b>	<b>940</b>	<b>46.7</b>	<b>40</b>	<b>2.0</b>	<b>2012</b>	<b>100.0</b>



# Atlántico con Vida

## Proporción de hospitalización de casos de dengue con signos de alarma según municipio de procedencia, Atlántico, semana epidemiológica 39 de 2023



### Distribución de casos

Dengue: 1.972

Dengue con signos de alarma: 940 casos (47.6 %)

Hospitalizados: 708 (75.3 %)

No Hospitalizados: 232 (24.6 %)



# Atlántico con Vida

## Infecciones respiratorias



GOBERNACIÓN DEL  
ATLÁNTICO

# Atlántico con Vida

## Infecciones respiratorias, departamento del Atlántico, semanas epidemiológica 39 de 2023

Evento	Acumulado por año		Notificado semana 39	Descripción
	2022	2023		
Infección Respiratoria Aguda (IRA) en población total	92.761	130.414	3.403	Han reportado caso los 22 municipios
IRA (menores de 5 años)	33.091	40.299	1.143	Han reportado caso los 22 municipios
IRA (5 y más años)	59.649	90.115	2.260	Han reportado caso los 22 municipios



# Atlántico con Vida

## Infecciones respiratorias, departamento del Atlántico, semanas epidemiológica 39 de 2023

Evento	Acumulado por año		Notificado semana 38	Descripción
	2022	2023		
Tuberculosis (todas las formas)	368	410	5	<b>Semana 39:</b> Santo Tomás(1), Sabanagrande(1), Puerto Colombia(1), Soledad (2).
Tuberculosis farmacorresistente	9	22	0	<b>Residentes:</b> Soledad (15) Malambo(5), Sabanalarga(1), Puerto Colombia(1). <b>8</b>
Tuberculosis extrapulmonar	33	47	0	<b>Residentes:</b> Soledad (2), Baranoa(1), Campo de la Cruz(1), Galapa(2), Juan de Acosta(1), Luruaco(2), Malambo(3), Manatí(1), Sabanagrande(1), Sabanalarga(3), Santa Tomás(1), Suan(1), Ponedera(1) y Puerto Colombia(1).

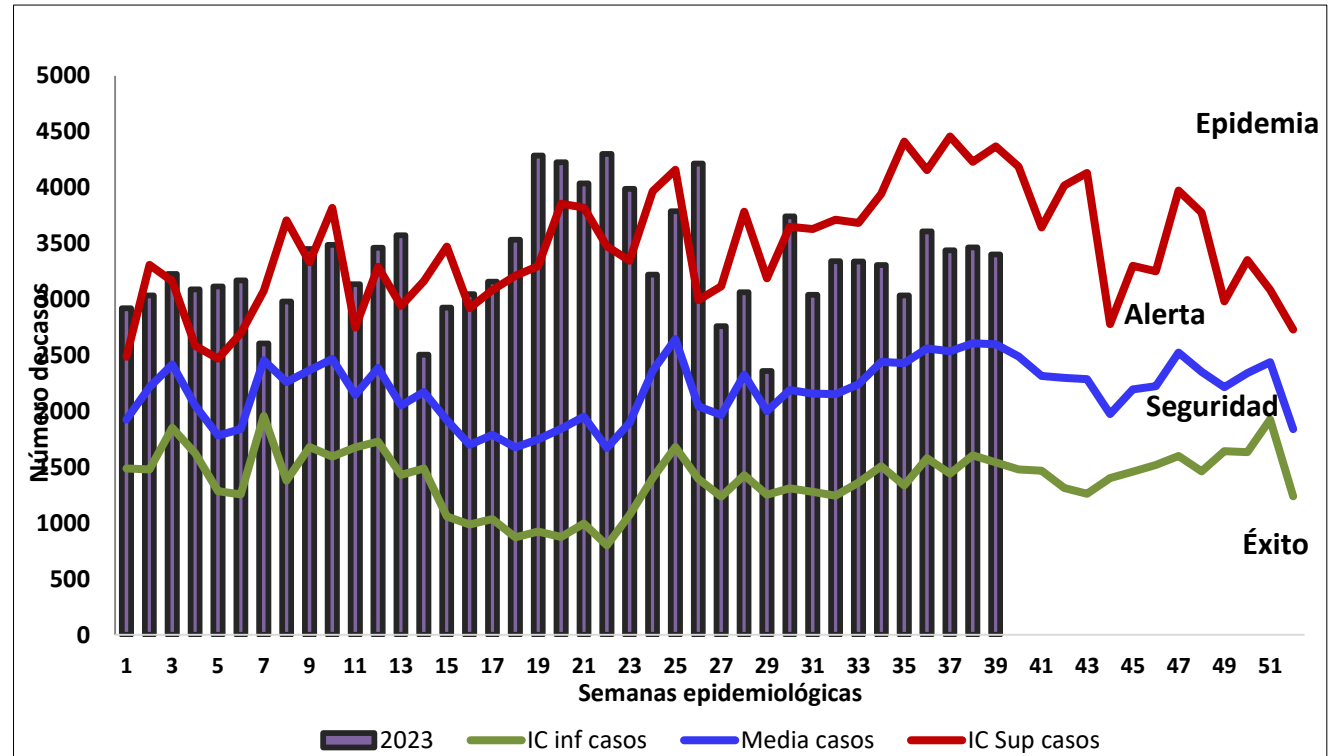


# Atlántico con Vida

**Incidencia de IRA en el departamento del Atlántico, semanas epidemiológica 39 de 2023**

Municipio	Casos Notificados	Tasa
Puerto Colombia	10262	1836.1
Baranoa	10549	1510.2
Repelón	3611	1233.7
Ponedera	3166	1181.2
Soledad	68213	984.6
Tubará	1913	974.4
Suan	1119	854.5
Sabanagrande	2809	768.6
Juan de Acosta	1736	732.4
Campo de la Cruz	1787	728.0
Santo Tomás	2262	678.7
Sabanalarga	6857	658.0
Galapa	4480	641.6
Manatí	1196	535.4
Candelaria	779	434.9
Malambo	6082	418.3
Luruaco	1135	359.4
Usiacurí	447	326.5
Polonuevo	607	298.1
Palmar de Varela	890	275.3
Piojó	193	261.4
Santa Lucía	321	180.2
<b>Atlántico</b>	<b>130,414</b>	<b>864.6</b>

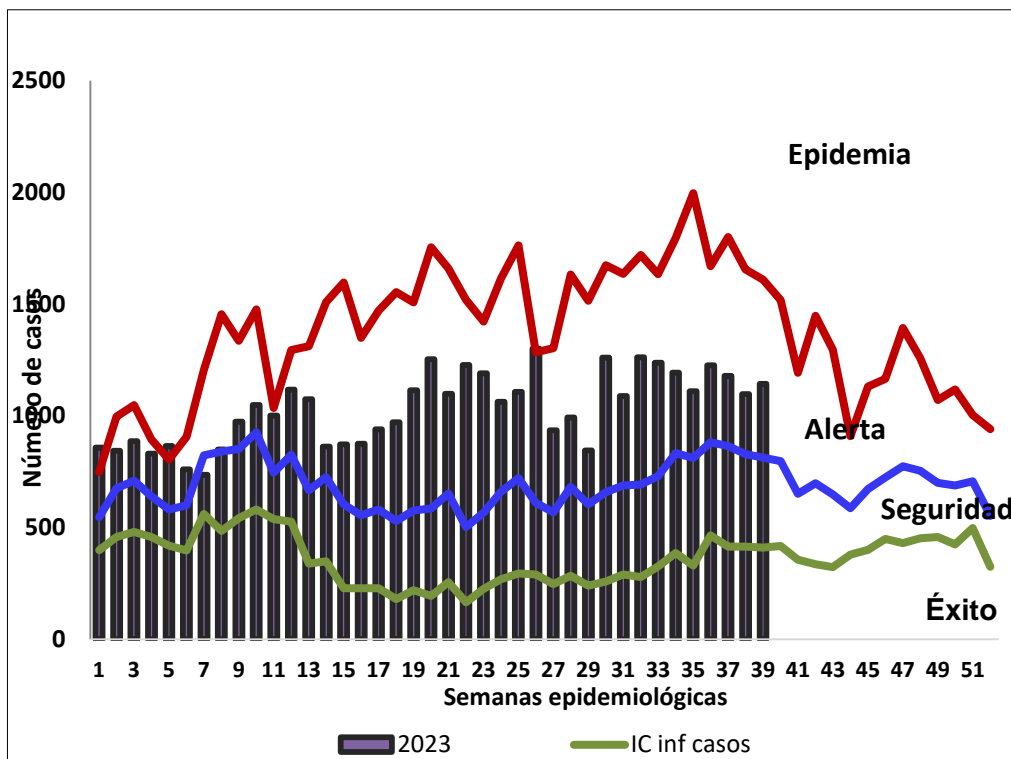
**Canal endémico para IRA. Departamento del Atlántico, 2023**



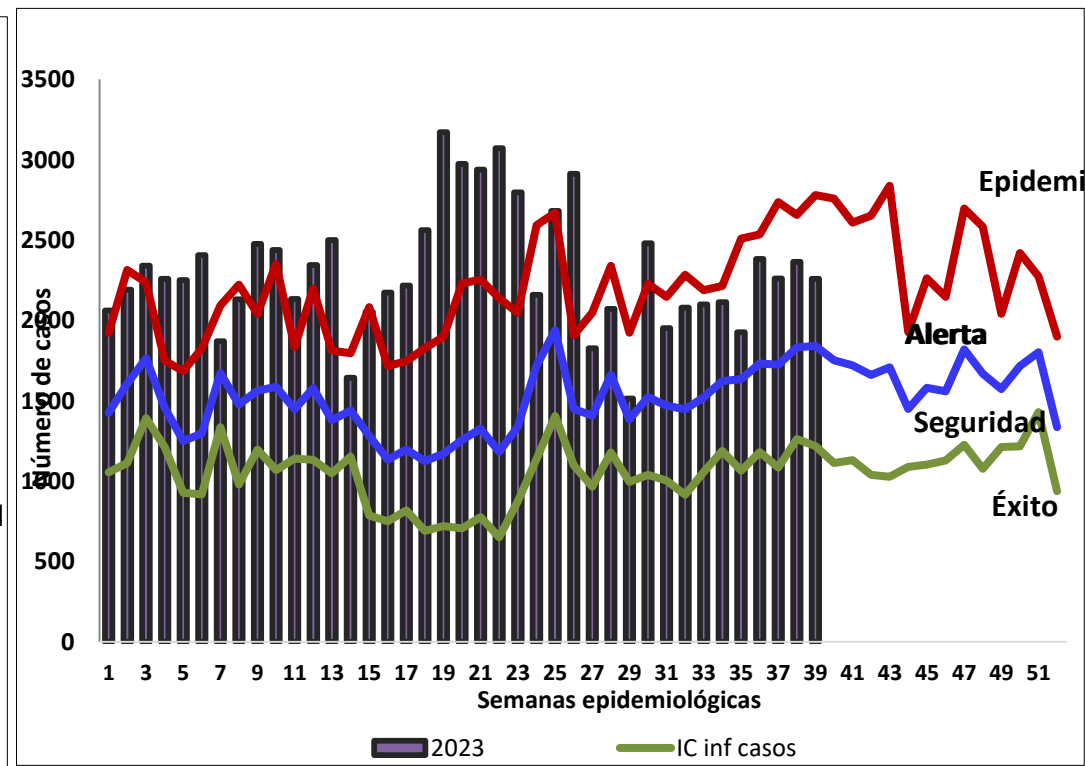
**GOBERNACIÓN DEL ATLÁNTICO**

# Atlántico con Vida

Canal endémico para IRA en población menor de 5 años. Departamento del Atlántico, 2023



Canal endémico para IRA en población de 5 y más años. Departamento del Atlántico, 2023



# Atlántico con Vida

## Enfermedad respiratoria aguda según grupo de edad en el departamento del Atlántico, semana epidemiológica 39 de 2023

Municipio	Grupo de edad							Total
	Menor de 1 año	1 año	2 a 4	5 a 19	20 a 39	40 a 59	Mayor de 60	
Baranoa	1123	886	1918	2591	1697	1234	1100	10549
Campo de la Cruz	12	136	317	579	184	229	330	1787
Candelaria	56	77	162	174	113	118	79	779
Galapa	290	319	732	1009	975	673	482	4480
Juan de Acosta	158	156	307	468	286	210	151	1736
Luruaco	237	201	162	153	127	125	130	1135
Malambo	241	347	739	1088	1202	1311	1154	6082
Manatí	183	151	341	243	96	92	90	1196
Palmar de Varela	153	139	130	174	178	61	55	890
Piojó	12	30	56	48	21	18	8	193
Polonuevo	11	51	143	197	83	68	54	607
Ponedera	389	371	662	827	461	250	206	3166
Puerto Colombia	679	638	1310	2331	2488	1894	922	10262
Repelón	428	331	828	1106	332	274	312	3611
Sabanagrande	119	170	336	666	543	491	484	2809
Sabanalarga	558	609	1448	1944	775	750	773	6857
Santa Lucía	12	17	86	105	40	34	27	321
Santo Tomás	127	114	306	514	390	406	405	2262
Soledad	5644	4252	9769	16122	16249	9746	6431	68213
Suan	112	100	262	263	156	125	101	1119
Tubará	100	109	313	512	341	261	277	1913
Usiacurí	2	27	95	140	52	54	77	447
<b>Atlántico</b>	<b>10,646</b>	<b>9,231</b>	<b>20,422</b>	<b>31,254</b>	<b>26,789</b>	<b>18,424</b>	<b>13,648</b>	<b>130,414</b>

### Grupo de edad

Menor de 1 año:	8.2 %
1 año:	7.1 %
2 a 4 años:	15.7 %
5 a 19 años:	24.0 %
20 a 39 años:	20.5 %
40 a 59 años:	14.1 %
60 años y más:	10.5 %





# Atlántico con Vida

**Enfermedades transmitidas por Agua o alimentos (ETA-EDA-Hepatitis A-Fiebre Tifoidea y paratifoidea)**



**GOBERNACIÓN DEL  
ATLÁNTICO**

# Atlántico con Vida

## Enfermedades transmitidas por Agua o alimentos. Departamento del Atlántico, semana epidemiológica 39 de 2023

Evento	Acumulado por año		Notificado semana 39	Descripción
	2022	2023		
Enfermedad Diarreica Aguda (EDA) en población total	29.252	34.112	858	Han reportado caso los 22 municipios
EDA (menores de 5 años)	7.648	7.288	193	Han reportado caso los 22 municipios
EDA (5 y más años)	21.603	26.824	665	Han reportado caso los 22 municipios
Intoxicaciones	276	337	7	<b>Semana 39:</b> Galapa(1), Ponedera(1), Repelón(1) y Sabanalarga(1) y Soledad (3).



## Enfermedades transmitidas por agua o alimentos. Departamento del Atlántico, semana epidemiológica 39 de 2023

Evento	Acumulado por año		Notificado semana 39	Descripción
	2022	2023		
Enfermedad transmitida por alimentos	56	174	0	Procedentes: Campo de la Cruz, Galapa, Juan de Acosta, Manatí, Ponedera, Puerto Colombia, Sabanagrande, Sabanalarga, Santa Lucía, Soledad y Tubará.
Brotos de Enfermedad Transmitida por Alimentos (Brotos)	10	18	0	<b>Procedentes:</b> Manatí(2), Ponedera(2), Sabanagrande(4), Sabanalarga (3), Santa Lucía(1) y Soledad(4) y Tubará (1).
Hepatitis A	4	1	0	<b>Residente:</b> Puerto Colombia(1)
Fiebre tifoidea y paratifoidea	1	0	0	<b>No se han presentado casos</b>

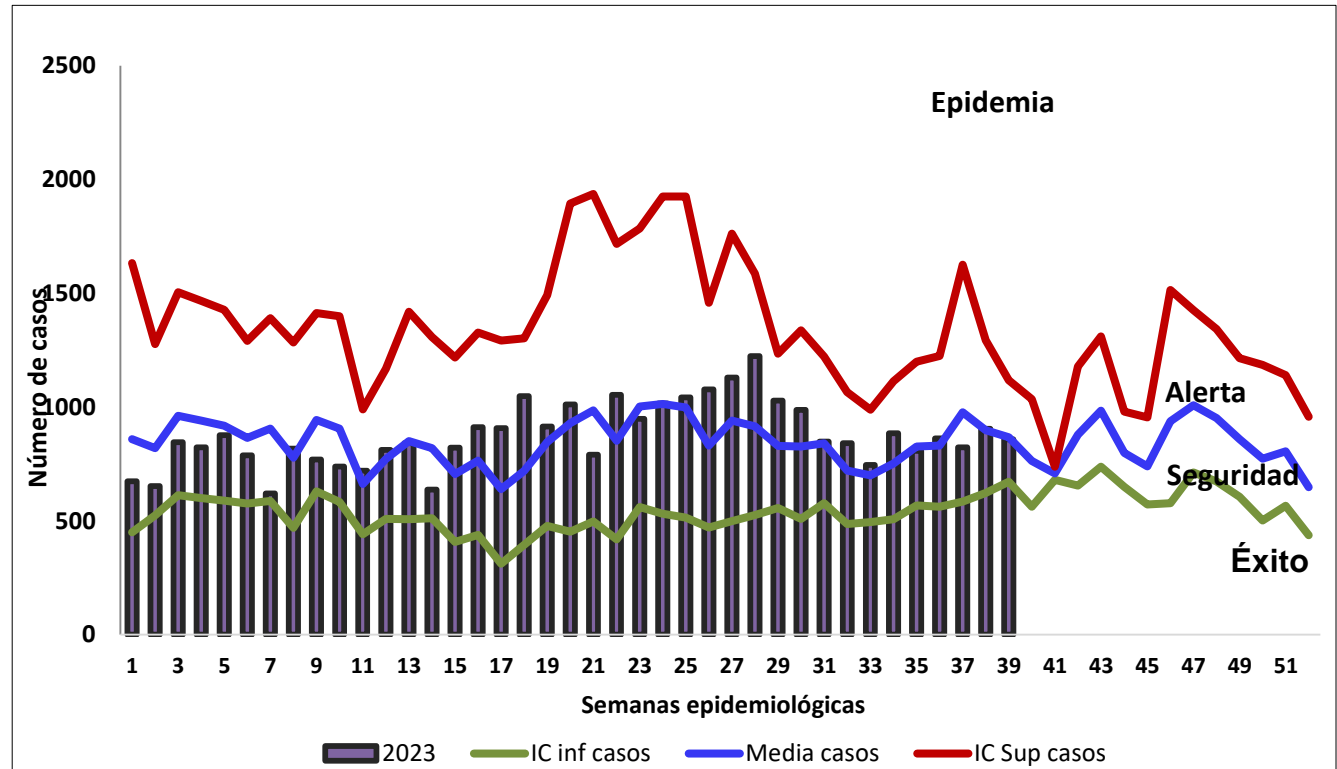


# Atlántico con Vida

## Incidencia de EDA en el departamento del Atlántico, semana epidemiológica 39 de 2023

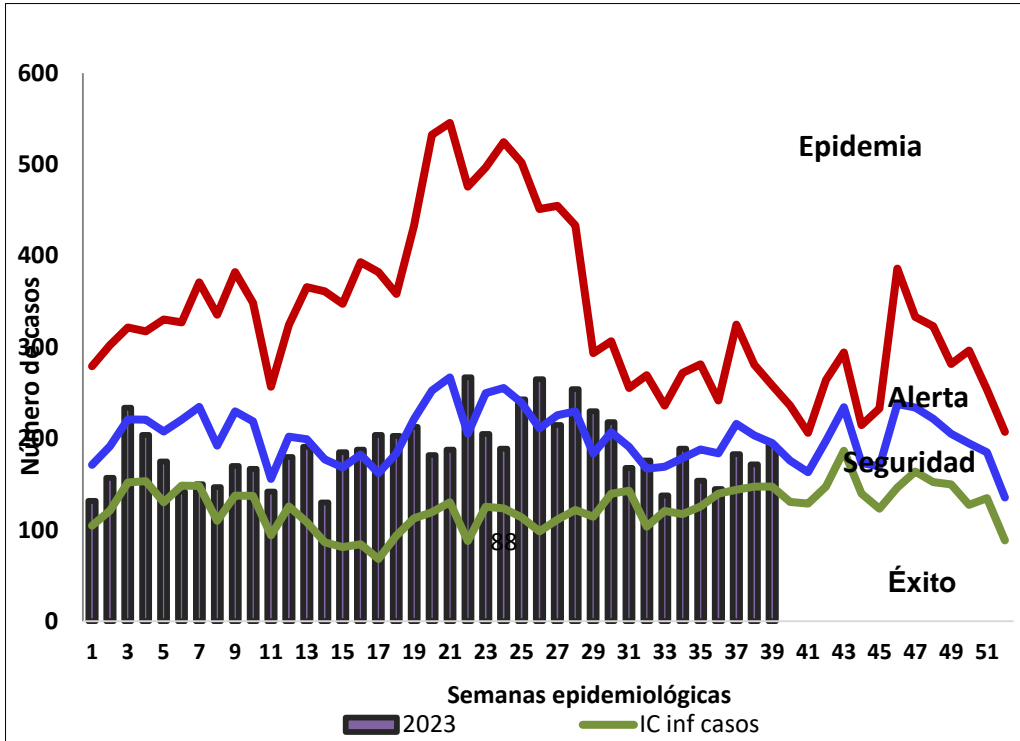
Municipio	Casos Notificados	Tasa
Puerto Colombia	2066	369.7
Repelón	939	320.8
Soledad	21781	314.4
Suan	338	258.1
Palmar de Varela	697	215.6
Santo Tomás	670	201.0
Ponedera	518	193.3
Luruaco	605	191.6
Sabanagrande	675	184.7
Malambo	2461	169.3
Polonuevo	327	160.6
Tubará	224	114.1
Sabanalarga	1154	110.7
Juan de Acosta	239	100.8
Usiacurí	138	100.8
Candelaria	179	99.9
Baranoa	697	99.8
Piojó	66	89.4
Campo de la Cruz	96	39.1
Manatí	74	33.1
Galapa	151	21.6
Santa Lucía	17	9.5
<b>Atlántico</b>	<b>34112</b>	<b>226.2</b>

## Canal endémico para EDA en población general. Departamento del Atlántico, 2023

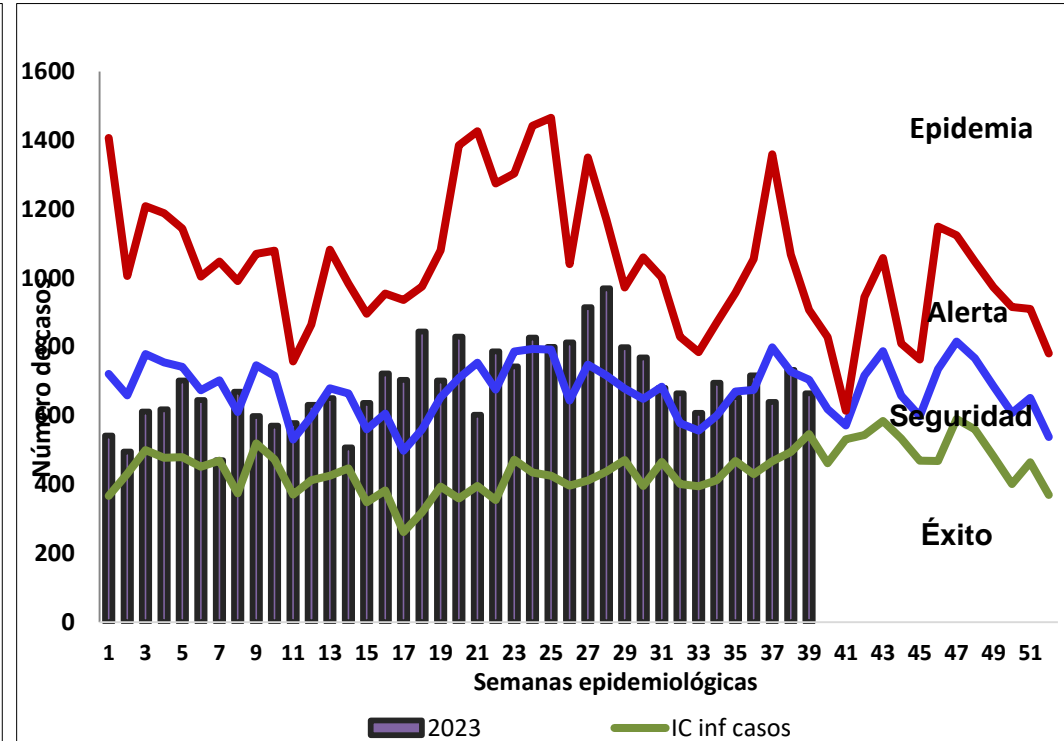


# Atlántico con Vida

**Canal endémico para EDA en población menor de 5 años.  
Departamento del Atlántico, 2023**



**Canal endémico para EDA en población de 5 y más años.  
Departamento del Atlántico, 2023**



# Atlántico con Vida

## Enfermedad diarreica aguda según grupo de edad en el departamento del Atlántico, semana epidemiológica 39 de 2023

Municipio	Grupo de edad					Total
	Menores 5 años	5 a 19	20 a 39	40 a 59	Mayor de 60	
Baranoa	180	134	255	87	41	697
Campo de la Cruz	24	28	22	11	11	96
Candelaria	32	43	56	34	14	179
Galapa	31	11	8	69	32	151
Juan de Acosta	49	75	71	23	21	239
Luruaco	161	170	110	70	94	605
Malambo	292	502	910	469	288	2461
Manatí	22	42	5	3	2	74
Palmar de Varela	157	193	200	100	47	697
Piojó	8	19	18	9	12	66
Polonuevo	65	80	111	48	23	327
Ponedera	138	93	172	85	30	518
Puerto Colombia	321	578	668	328	171	2066
Repelón	287	241	233	102	76	939
Sabanagrande	60	139	296	109	71	675
Sabanalarga	347	228	263	189	127	1154
Santa Lucía	4	5	7	1	0	17
Santo Tomás	118	112	238	110	92	670
Soledad	4784	4101	8591	3133	1172	21781
Suan	116	103	49	35	35	338
Tubará	70	44	66	27	17	224
Usiacurí	22	52	35	12	17	138
<b>Atlántico</b>	<b>7,288</b>	<b>6,993</b>	<b>12,384</b>	<b>5,054</b>	<b>2,393</b>	<b>34,112</b>

### Grupo de edad

Menor de 1 año:	4.9 %
1 a 4 años:	16.4 %
5 a 19 años:	20.5 %
20 a 39 años:	36.3 %
40 a 59 años:	14.8 %
60 años y más:	7.0 %



# Atlántico con Vida

## Eventos de interés en salud pública. Atlántico, semana epidemiológica 39 de 2023

Evento	Acumulado por año		Notificado semana 39	Descripción
	2022	2023		
<b>Zoonosis</b>				
Leptospirosis	44	29	0	<b>Residentes:</b> Galapa(1), Malambo(6), Manatí(2),Palmar de Varela(1), Polonuevo(2), Sabanalarga(1), Usiacurí(3) y Soledad(13).
Accidente ofídico	130	161	3	<b>Semana: 39:</b> Galapa(1), Polonuevo(1) y Santa Lucía(1). <b>Procedentes:</b> Baranoa, Campo de la Cruz, Candelaria, Galapa, Juan de Acosta, Luruaco, Malambo, Manatí, Palmar de Varela, Piojó, Polonuevo, Ponedera, Puerto Colombia, Repelón, Sabanagrande, Sabanalarga, Santa Lucía, Santo Tomás, Soledad, Suan, Tubará y Usiacurí.
Agresiones por animales potencialmente transmisores de rabia	2.209	3.148	72	<b>Semana: 39:</b> Baranoa, Campo de la Cruz, Candelaria, Galapa, Juan de Acosta Malambo, Manatí, Palmar de Varela, Ponedera, Puerto Colombia, Repelón, Sabanagrande, Soledad, Suan y Tubará .

# Atlántico con Vida

## Eventos de interés en salud pública. Atlántico, semana epidemiológica 39 de 2023

Evento	Acumulado por año		Notificado semana 39	
	2022	2023		
<b>Inmunoprevenibles</b>				
Parotiditis	39	49	1	<b>Semana 39:</b> Soledad(1) <b>Residentes:</b> Baranoa , Galapa, Juan de Acosta, Malambo, Palmar de Varela, Polonuevo, Ponedera, Puerto Colombia, Sabanagrande y Soledad.
Meningitis Bacteriana y enfermedad meningocócica	1	7	0	<b>Residentes:</b> Soledad(7), Confirmados(5), en estudio(2).
Tos ferina	1	0	0	No se han presentado casos
Parálisis Flácida Aguda	2	3	0	<b>Residentes:</b> Palmar de Varela(1), Soledad(1) y Usiacurí(1) <b>Descartados.</b>





# Atlántico con Vida

## Eventos de interés en salud pública. Atlántico, semana epidemiológica 39 de 2023

Evento	Acumulado por año		Notificado semana 39	Descripción
	2022	2023		
<b>Inmunoprevenibles</b>				
Sarampión /rubéola	2	15	0	<b>Residentes:</b> Baranoa(2), Juan de Acosta(1), Soledad(7),Malambo(1), Piojó (2), Tubará (1) y Usiacurí(1). <b>Descartados por laboratorio(15)</b>
Evento adverso a vacunación	2	1	0	<b>Residente:</b> Soledad(1)
Varicela individual	244	878	19	<b>Semana 39:</b> Baranoa(3),Galapa(2), Juan de Acosta(4), Malambo(2), Santo Tomás(1) y Soledad(7).
Brotos varicela	11	18	0	<b>Procedentes:</b> Soledad (9), Palmar de Varela(1), Campo de la Cruz(1),Galapa(1), Puerto Colombia(1), Baranoa(3), Usiacurí (1) y Usiacurí(1).



# Atlántico con Vida

## Eventos de interés en salud pública. Atlántico, semana epidemiológica 39 de 2023

Evento	Acumulado por año		Notificado semana 39	Descripción
	2022	2023		
<b>Salud mental</b>				
Intento de suicidio	679	889	12	<b>Semana 39:</b> Juan de Acosta(2), Malambo(1), Palmar de Varela(1), Sabanagrande(1) y Soledad(12).
Vigilancia en salud pública de la violencia de género e intrafamiliar	1.951	2.128	41	<b>Semana 39:</b> Campo de la Cruz, Galapa, Juan de Acosta, Malambo, Manatí, Polonuevo, Ponedera, Puerto Colombia, Repelón, Sabanagrande, Sabanalarga, Santo Tomás, Soledad y Suán.



# Atlántico con Vida

## Eventos de interés en salud pública. Atlántico, semana epidemiológica 39 de 2023

Evento	Acumulado por año		Notificado semana 39	Descripción
	2022	2023		
<b>Enfermedades crónicas</b>				
Cáncer de la mama y cuello uterino	178	261	2	<b>Semana 39:</b> Soledad(2),
Cáncer en menores de 18 años	17	21	0	<b>Residentes:</b> Baranoa(1), Galapa(2), Juan de Acosta(1), Malambo(1), Palmar de Varela(1), Polonuevo(1), Puerto Colombia(2), Sabanalarga(4) y Soledad(8).
Enfermedades huérfanas -raras	103	139	6	<b>Semana 39:</b> Juan de Acosta(1), Malambo(1), Palmar de Varela(1), Puerto Colombia(1) y Soledad (2).



# Atlántico con Vida

## Eventos de interés en salud pública. Atlántico, semana epidemiológica 39 de 2023

Evento	Acumulado por año		Notificado semana 39	Descripción
	2022	2023		
<b>Maternidad segura</b>				
Mortalidad perinatal y neonatal tardía	222	183	1	<b>Semana 39:</b> Soledad(1).
Defectos congénitos	44	58	0	<b>Residentes:</b> Baranoa, Candelaria, Galapa, Malambo, Manatí Polonuevo, Puerto Colombia, Repelón , Sabanalarga, Santo Tomás, Soledad, Suan y Usiacurí.
Morbilidad materna extrema	823	936	31	<b>Semana 39:</b> Campo de la Cruz(1),Galapa(1), Malambo (1),Palmar de Varela(1),Sabanagrande(1), Sabanalarga(7), Soledad (16) , Tubará(1) y Usiacurí(2).
Muerte materna (Tempranas 11, Tardía 2)	10	13	0	<b>Residentes:</b> Candelaria(1), Palmar de Varela(1), Sabanagrande(1), Malambo(3) y Soledad(7).



# Atlántico con Vida

## Eventos de interés en salud pública. Atlántico, semana epidemiológica 39 de 2023

Evento	Acumulado por año		Notificado semana 39	Descripción
	2022	2023		
<b>Infecciones de transmisión sexual</b>				
Sífilis congénita	55	57	0	<b>Residentes:</b> Baranoa, Campo de la Cruz, Galapa, Luruaco, Malambo, Manatí, Polonuevo, Ponedera, Repelón , Sabanalarga, Santo Tomás y Soledad.
Sífilis gestacional	339	294	4	<b>Semana 39:</b> Soledad(4).
VIH/SIDA/mortalidad por SIDA	459	548	10	<b>Semana 39 :</b> Juan de Acosta (1), Palmar de Varela (1), Polonuevo (1), Sabanalarga(1), Soledad(6) .
Hepatitis B-D	62	87	3	<b>Semana 39:</b> Baranoa(1), Soledad(1) y Malambo(1). <b>Residentes:</b> Baranoa, Campo de la Cruz, Galapa, Juan de Acosta, Malambo, Manatí Ponedera, Puerto Colombia, Repelón Sabanalarga y Soledad.



# Atlántico con Vida

## Eventos de interés en salud pública. Atlántico, semana epidemiológica 39 de 2023

Evento	Acumulado por año		Notificado semana 39	Descripción
	2022	2023		
<b>Otros eventos</b>				
Vigilancia integrada de muertes en menores de cinco años por infección respiratoria aguda, enfermedad diarreica aguda y/o desnutrición	12	13	0	<b>Mortalidad por desnutrición: 8 casos:</b> Baranoa(1), Campo de la Cruz(1),Luruaco(2), Malambo(1), Ponedera(1), Soledad(1) y Santo Tomás(1). <b>Mortalidad por IRA: 4 casos:</b> Juan de Acosta(1), Soledad(3) <b>Mortalidad por EDA: 1 caso(Sabanalarga)</b>
Desnutrición aguda en menores de 5 años	306	443	18	<b>Semana 39:</b> Candelaria(2), Juan de Acosta(2), Malambo(2), Palmar de Varela(1), Polonuevo(1), Sabanalarga( 6), Santo Tomás (1), Soledad(1) yUsiacurí(2)..
Lepra	9	3	0	<b>Residentes:</b> Soledad(2) y Sabanalarga(1).

