

Atlántico
para la Gente



GOBERNACIÓN DEL
ATLÁNTICO

Atlántico con Vida

Eventos de interés en salud pública notificados en el departamento del Atlántico, a semana epidemiológica 33 de 2023



GOBERNACIÓN DEL
ATLÁNTICO

Atlántico con Vida

Enfermedades Transmitidas por Vectores (ETV)



GOBERNACIÓN DEL
ATLÁNTICO

Atlántico con Vida

Enfermedades transmitidas por vectores, Atlántico, semana epidemiológica 01 a 33 de 2023

Evento	Acumulado por año		Notificado sem 33	Descripción
	2022	2023		
Dengue	1.755	1.814	35	Semana 33: Baranoa, Candelaria, Juan de Acosta, Malambo, Palmar de Varela, Puerto Colombia, Sabanalarga, Soledad y Usiacurí.
Dengue grave	89	36	2	Semana 33: Soledad (2). Procedentes: Baranoa (1), Galapa(1),Juan de Acosta(1), Ponedera(2),Puerto Colombia(2), Sabanalarga(1), Soledad (25) y Usiacurí(1).
Mortalidad por dengue	3	1	0	Procedente: Usiacurí (1).Confirmado
Chikungunya	0	0	0	No se han presentado casos



Atlántico con Vida

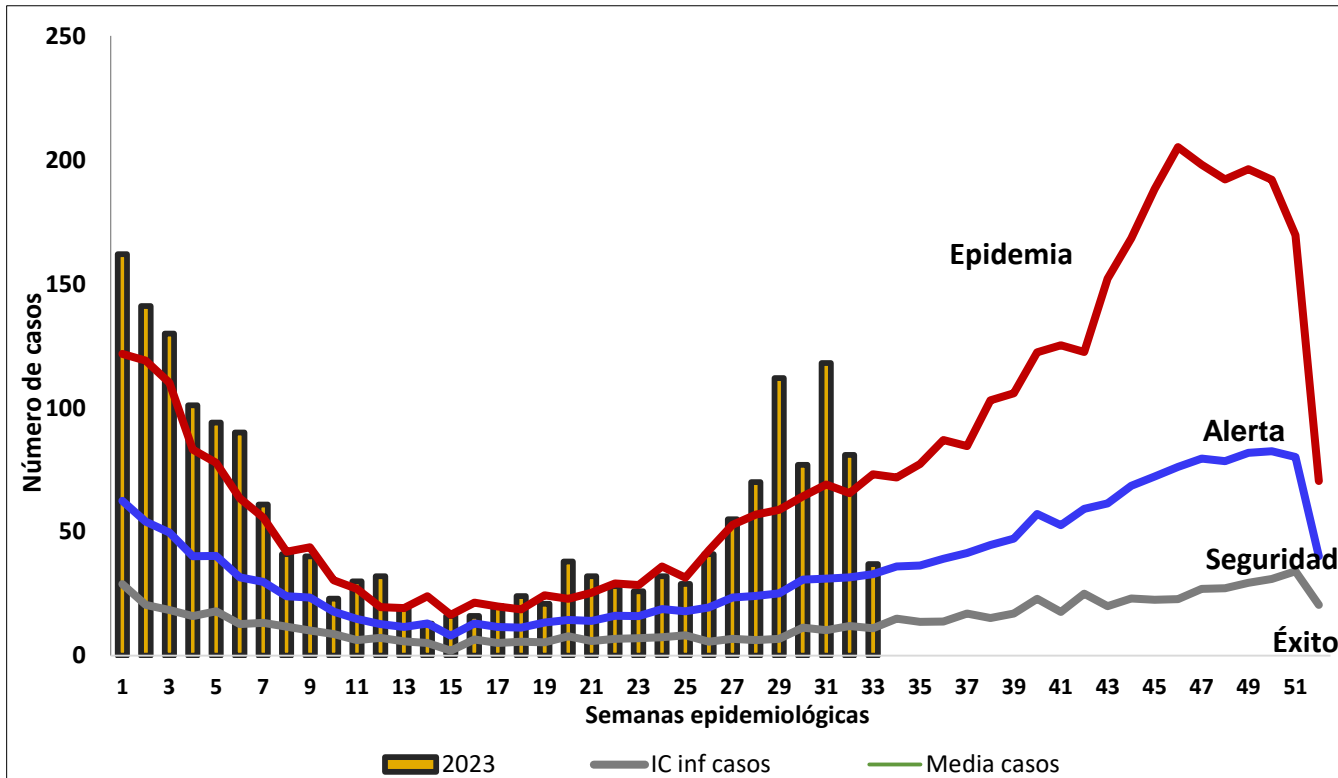
Enfermedades transmitidas por vectores, Atlántico, semana epidemiológica 01 a 33 de 2023

Evento	Acumulado por año		Notificado sem 33	Descripción
	2022	2023		
Malaria	13	25	0	Procedentes: Antioquia (4), Centroafrica(1), Bolívar(4), Chocó(9), Córdoba(4), Guaviare(1), Nariño(1) y Sucre(1).
Zika	2	0	0	No se han presentado casos
Leishmaniasis	22	4	0	Procedentes: Santander (3). Barranquilla(1).
Chagas	1	0	0	No se han presentado casos



Atlántico con Vida

Canal endémico del dengue y dengue grave en el departamento del Atlántico, Semana epidemiológica 33 de 2023



Dengue y dengue grave:

Total casos notificados: 3.666

Confirmados: 1.229 (33.5 %)

Casos en estudio: 621 (16.9 %)

Descartados: 1.816 (49.5 %)

Dengue grave:

Total casos notificados : 44

Confirmados: 25 (56.8 %)

Descartados: 8 (18.1 %)

En estudio: 11 (25 %)



Atlántico con Vida

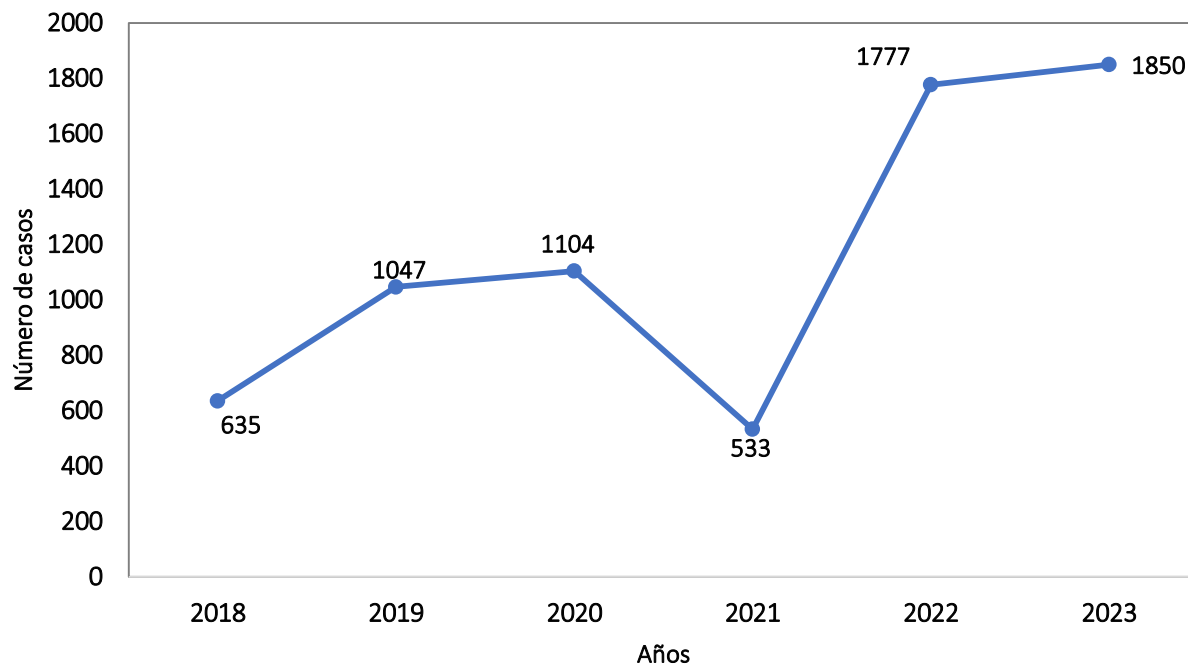
Casos de dengue y dengue grave según municipio de procedencia y clasificación final, departamento del Atlántico, semana epidemiológica 33 de 2023

Municipio	Descartados	Confirmados	En estudio	Total casos	Tasa de incidencia x 100.000 hab.
Usiacurí	66	105	54	159	1161.4
Soledad	982	796	293	1089	157.2
Juan de Acosta	50	27	6	33	139.2
Palmar de Varela	27	14	31	45	139.2
Galapa	162	60	29	89	127.5
Malambo	181	94	69	163	112.1
Polonuevo	21	9	12	21	103.1
Campo de la Cruz	4	5	17	22	89.6
Santa Lucía	1	2	12	14	78.6
Ponedera	16	5	16	21	78.3
Puerto Colombia	81	30	13	43	76.9
Baranoa	87	25	22	47	67.3
Candelaria	12	2	9	11	61.4
Sabanalarga	46	36	12	48	46.1
Santo Tomás	37	5	9	14	42.0
Suan	16	2	3	5	38.2
Manatí	2	3	5	8	35.8
Tubará	9	1	4	5	25.5
Sabanagrande	14	5	1	6	16.4
Repelón	1	1	3	4	13.7
Luruaco	0	2	1	3	9.5
Piojó	1	0	0	0	0.0
Atlántico	1,816	1,229	621	1,850	122.7



Atlántico con Vida

Tendencia de dengue y dengue grave en el departamento del Atlántico, semanas epidemiológica 33 de 2018 - 2023



Atlántico con Vida

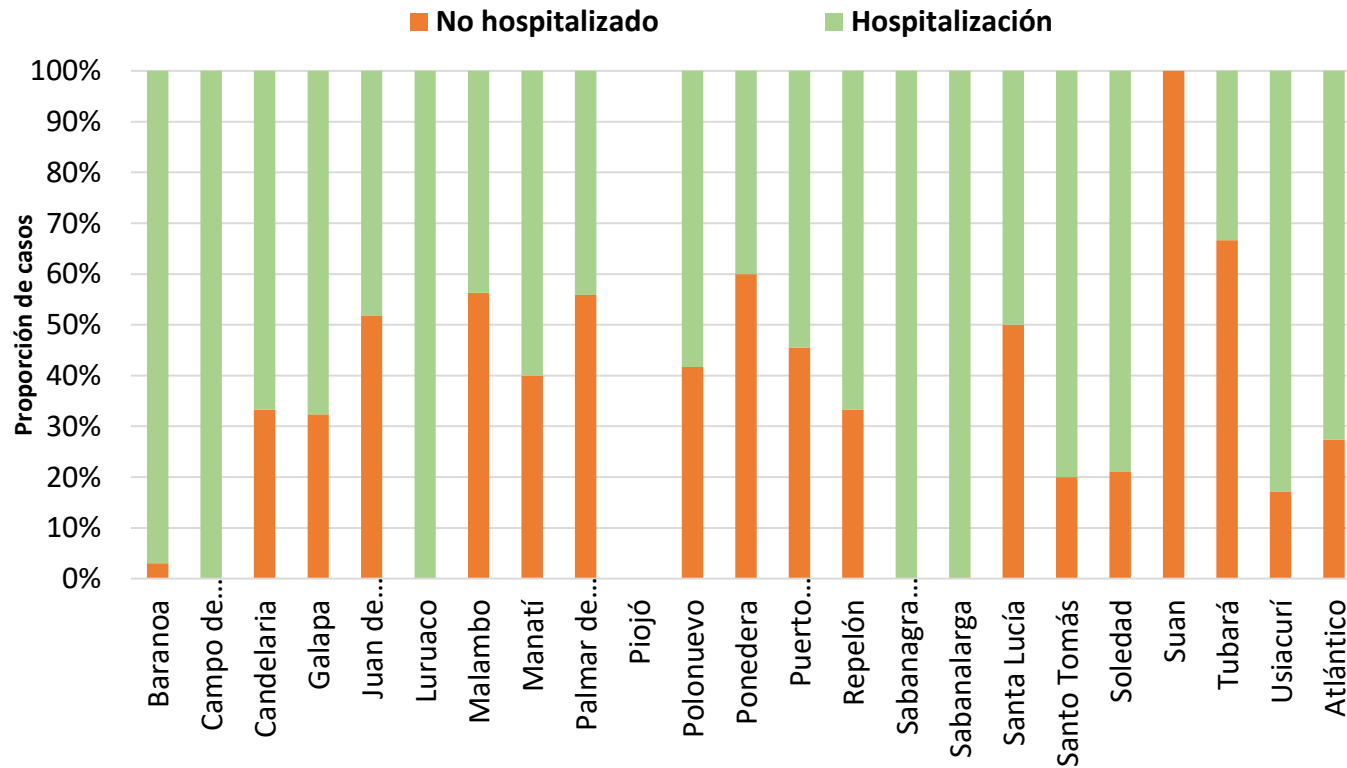
Casos de dengue y dengue grave según municipio de procedencia y clasificación final, departamento del Atlántico, semana epidemiológica 33 de 2023

Municipio	Dengue sin signos de alarma		Dengue con signos de alarma		Dengue grave		Total	
	n	%	n	%	n	%	n	%
Baranoa	13	27.7	33	70.2	1	2.1	47	2.5
Campo de la Cruz	20	0.0	2	0.0	0	0.0	22	1.2
Candelaria	8	0.0	3	0.0	0	0.0	11	0.6
Galapa	53	59.6	34	38.2	2	2.2	89	4.8
Juan de Acosta	5	15.2	27	81.8	1	3.0	33	1.8
Luruaco	0	0.0	3	0.0	0	0.0	3	0.2
Malambo	76	46.6	87	53.4	0	0.0	163	8.8
Manatí	3	0.0	5	0.0	0	0.0	8	0.4
Palmar de Varela	11	0.0	34	0.0	0	0.0	45	2.4
Piojó	0	0.0	0	0.0	0	0.0	0	0.0
Polonuevo	9	0.0	12	0.0	0	0.0	21	1.1
Ponedera	9	0.0	10	0.0	2	0.0	21	1.1
Puerto Colombia	30	69.8	11	25.6	2	0.0	43	2.3
Repelón	1	0.0	3	0.0	0	0.0	4	0.2
Sabanagrande	1	0.0	5	0.0	0	0.0	6	0.3
Sabanalarga	28	58.3	18	37.5	2	0.0	48	2.6
Santa Lucía	12	0.0	2	0.0	0	0.0	14	0.8
Santo Tomás	9	0.0	5	0.0	0	0.0	14	0.8
Soledad	602	55.3	462	42.4	25	2.3	1089	58.9
Suan	4	0.0	1	0.0	0	0.0	5	0.3
Tubará	2	0.0	3	0.0	0	0.0	5	0.3
Usiacurí	82	0.0	76	0.0	1	0.0	159	8.6
Atlántico	978	52.9	836	45.2	36	1.9	1850	100.0



Atlántico con Vida

Proporción de hospitalización de casos de dengue con signos de alarma según municipio de procedencia, Atlántico, semana epidemiológica 33 de 2023



Distribución de casos

Dengue: 1.814

Dengue con signos de alarma: 836
casos (46 %)

Hospitalizados: 607 (72.6 %)

No Hospitalizados: 229 (27.4 %)



Atlántico con Vida

Infecciones respiratorias



GOBERNACIÓN DEL
ATLÁNTICO

Atlántico con Vida

Infecciones respiratorias, departamento del Atlántico, semanas epidemiológica 33 de 2023

Evento	Acumulado por año		Notificado semana 33	Descripción
	2022	2023		
Infección Respiratoria Aguda (IRA) en población total	74.247	110.079	3.338	Han reportado caso los 22 municipios
IRA (menores de 5 años)	25.895	33.329	1.262	Han reportado caso los 22 municipios
IRA (5 y más años)	48.352	76.750	2.101	Han reportado caso los 22 municipios



Atlántico con Vida

Infecciones respiratorias, departamento del Atlántico, semanas epidemiológica 33 de 2023

Evento	Acumulado por año		Notificado semana 33	Descripción
	2022	2023		
Tuberculosis (todas las formas)	309	355	4	Semana 33: Campo de la Cruz (1), Malambo(1) y Soledad(2).
Tuberculosis farmacorresistente	9	18	1	Residentes: Soledad (11), Sabanalarga(1), Puerto Colombia(1) y Malambo(5).
Tuberculosis extrapulmonar	28	40	1	Semana 33: Soledad (1) Residentes: Soledad (25), Campo de la Cruz(1), Galapa(1), Luruaco(3), Malambo(3), Manatí(1), Sabanagrande(1), Sabanalarga(2), Suan(1), Ponedera(1) y Puerto Colombia(1).

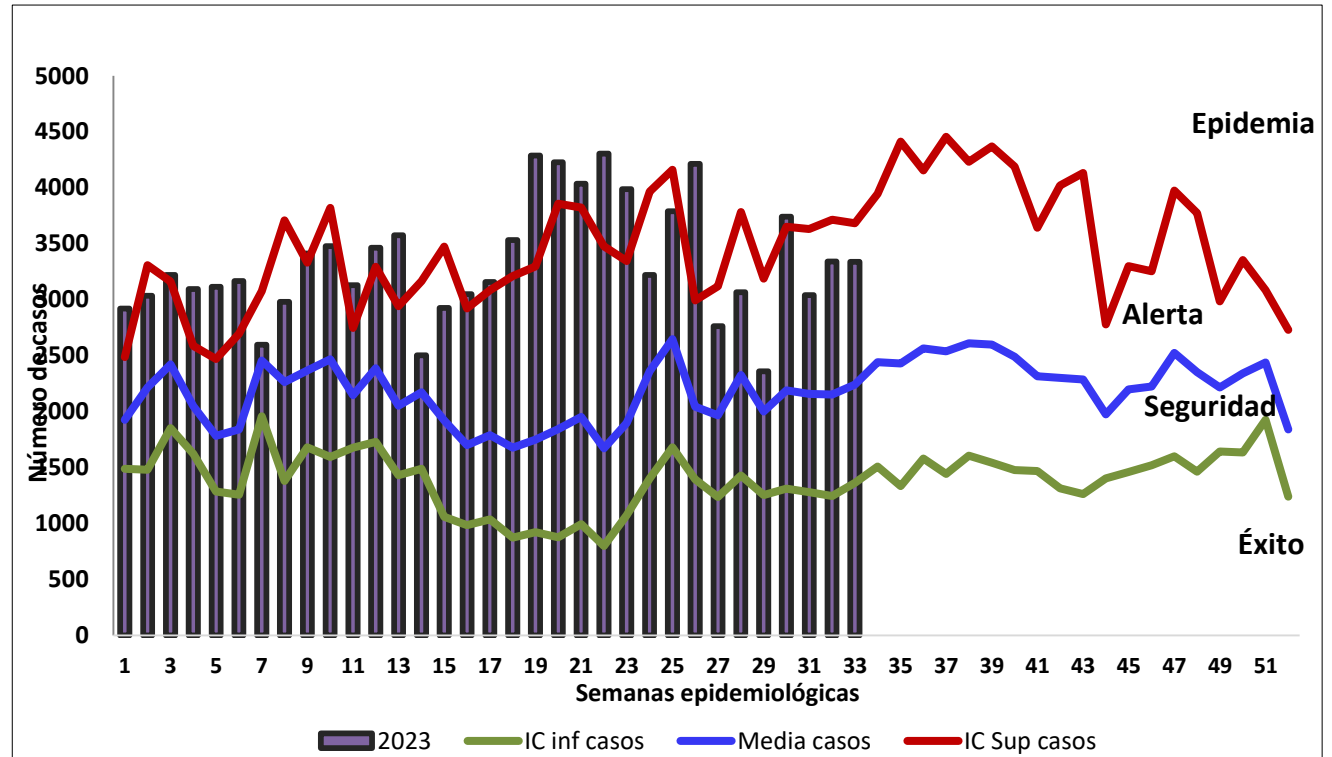


Atlántico con Vida

Incidencia de IRA en el departamento del Atlántico, semanas epidemiológica 33 de 2023

Municipio	Casos Notificados	Tasa
Puerto Colombia	8555	1530.7
Baranoa	8958	1282.4
Ponedera	2863	1068.2
Repelón	2748	938.8
Tubará	1720	876.1
Soledad	57065	823.7
Suan	948	723.9
Sabanagrande	2478	678.0
Juan de Acosta	1423	600.4
Campo de la Cruz	1426	581.0
Santo Tomás	1930	579.1
Sabanalarga	5800	556.6
Galapa	3779	541.2
Manatí	1003	449.0
Malambo	5698	391.9
Candelaria	627	350.0
Luruaco	1035	327.7
Usiacurí	395	288.5
Polonuevo	498	244.6
Palmar de Varela	725	224.3
Piojó	141	191.0
Santa Lucía	264	148.2
Atlántico	110,079	729.8

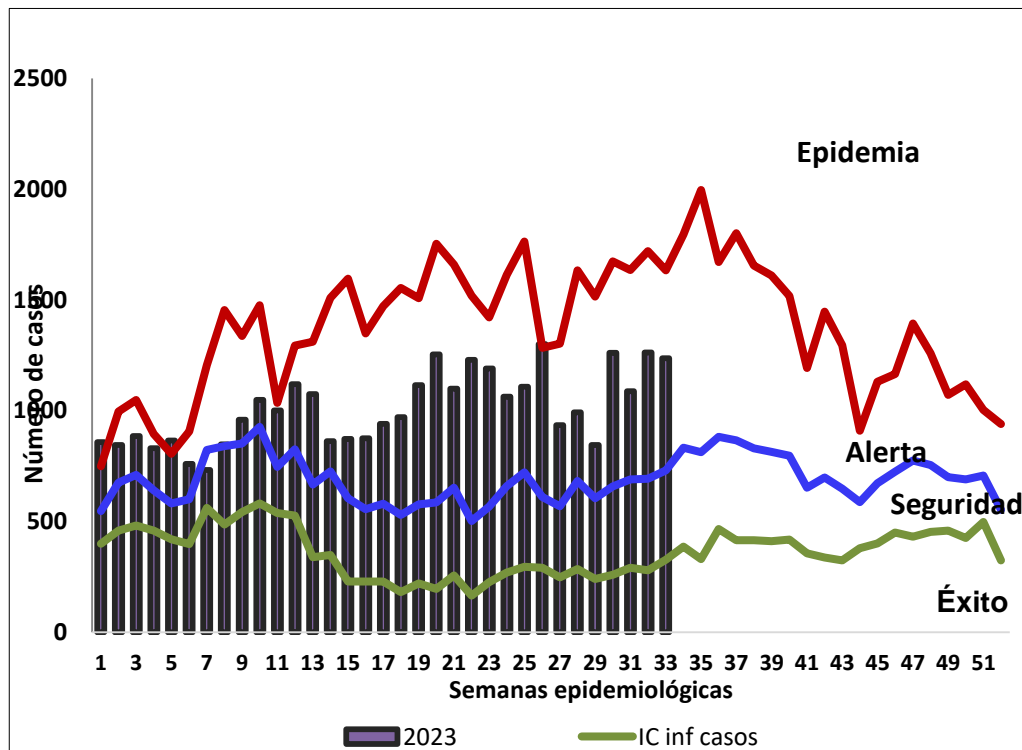
Canal endémico para IRA. Departamento del Atlántico, 2023



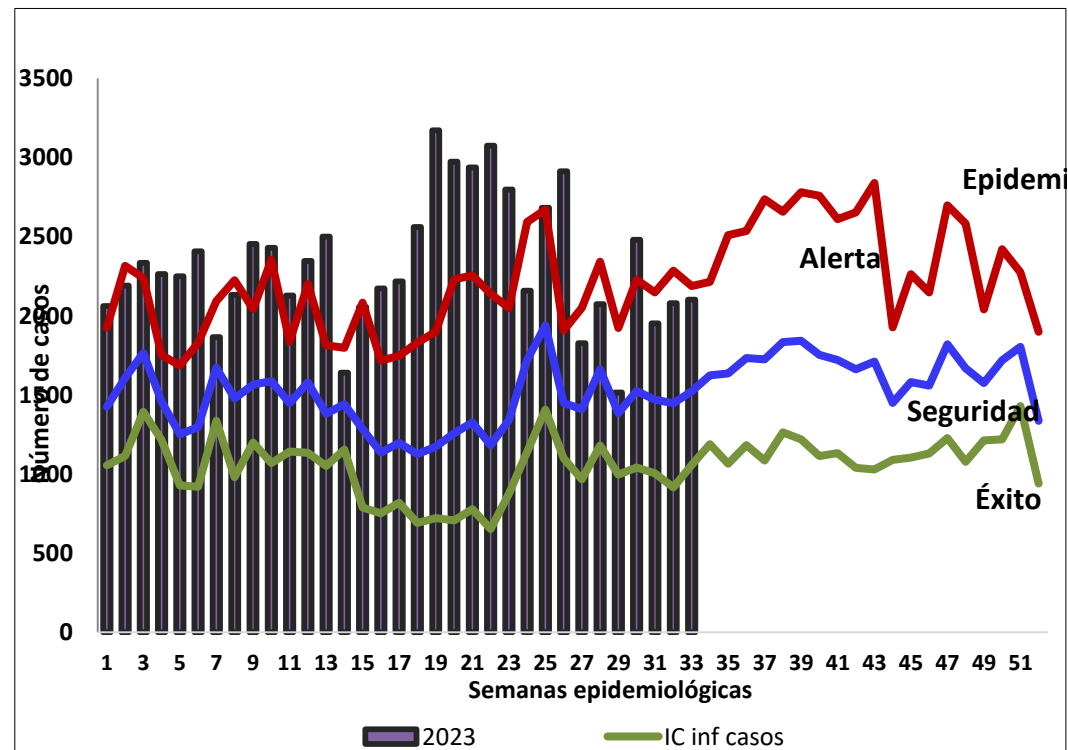
GOBERNACIÓN DEL ATLÁNTICO

Atlántico con Vida

Canal endémico para IRA en población menor de 5 años. Departamento del Atlántico, 2023



Canal endémico para IRA en población de 5 y más años. Departamento del Atlántico, 2023



Atlántico con Vida

Enfermedad respiratoria aguda según grupo de edad en el departamento del Atlántico, semana epidemiológica 33 de 2023

Municipio	Grupo de edad							Total
	Menor de 1 año	1 año	2 a 4	5 a 19	20 a 39	40 a 59	Mayor de 60	
Baranoa	932	760	1661	2221	1406	1053	925	8958
Campo de la Cruz	11	106	247	436	150	181	295	1426
Candelaria	36	56	139	144	92	94	66	627
Galapa	226	269	622	835	809	599	419	3779
Juan de Acosta	131	132	254	375	240	170	121	1423
Luruaco	216	189	151	133	115	109	122	1035
Malambo	209	305	682	1000	1125	1254	1123	5698
Manatí	140	120	294	213	92	77	67	1003
Palmar de Varela	109	112	107	146	150	49	52	725
Piojó	9	23	52	30	11	9	7	141
Polonuevo	8	40	119	164	65	56	46	498
Ponedera	340	336	602	754	429	224	178	2863
Puerto Colombia	574	507	1097	1889	2101	1603	784	8555
Repelón	311	248	647	828	254	213	247	2748
Sabanagrande	104	152	310	585	479	426	422	2478
Sabanalarga	473	515	1224	1663	645	634	646	5800
Santa Lucía	12	16	66	84	33	28	25	264
Santo Tomás	119	94	264	445	333	346	329	1930
Soledad	4436	3414	8038	13299	13928	8487	5463	57065
Suan	91	76	228	227	134	103	89	948
Tubará	88	93	278	440	311	244	266	1720
Usiacurí	2	25	82	120	47	48	71	395
Atlántico	8,577	7,588	17,164	26,031	22,949	16,007	11,763	110,079

Grupo de edad

Menor de 1 año:	7.8 %
1 año:	6.9 %
2 a 4 años:	15.6 %
5 a 19 años:	23.6 %
20 a 39 años:	20.8 %
40 a 59 años:	14.5 %
60 años y más:	10.7 %



Atlántico con Vida

Enfermedades transmitidas por Agua o alimentos (ETA-EDA-Hepatitis A-Fiebre Tifoidea y paratifoidea)



**GOBERNACIÓN DEL
ATLÁNTICO**

Atlántico con Vida

Enfermedades transmitidas por Agua o alimentos. Departamento del Atlántico, semana epidemiológica 33 de 2023

Evento	Acumulado por año		Notificado semana 33	Descripción
	2022	2023		
Enfermedad Diarreica Aguda (EDA) en población total	24.581	28.996	743	Han reportado caso los 22 municipios
EDA (menores de 5 años)	6.444	6.251	137	Han reportado caso los 22 municipios
EDA (5 y más años)	18.137	22.715	606	Han reportado caso los 22 municipios
Intoxicaciones	242	283	10	Semana 33: Sabanagrande (1), Puerto Colombia(1) y Soledad (8).



Atlántico con Vida

Enfermedades transmitidas por agua o alimentos. Departamento del Atlántico, semana epidemiológica 33 de 2023

Evento	Acumulado por año		Notificado semana 33	Descripción
	2022	2023		
Enfermedad transmitida por alimentos	55	159	52	Semana 33: Sabanalarga(49) y Soledad(3) Procedentes: Galapa, Juan de Acosta, Manatí, Puerto Colombia, Sabanagrande, Sabanalarga, Santa Lucía, Soledad y Tubará.
Brotos de Enfermedad Transmitida por Alimentos (Brotos)	10	17	1	Semana 33: Sabanalarga(1) Procedentes: Manatí(2), Ponedera(2), Sabanagrande(4), Sabanalarga (3), Santa Lucía(1) y Soledad(4) y Tubará (1).
Hepatitis A	4	1	0	Residente: Puerto Colombia(1)
Fiebre tifoidea y paratifoidea	1	1	0	Residente: Soledad(1). En estudio

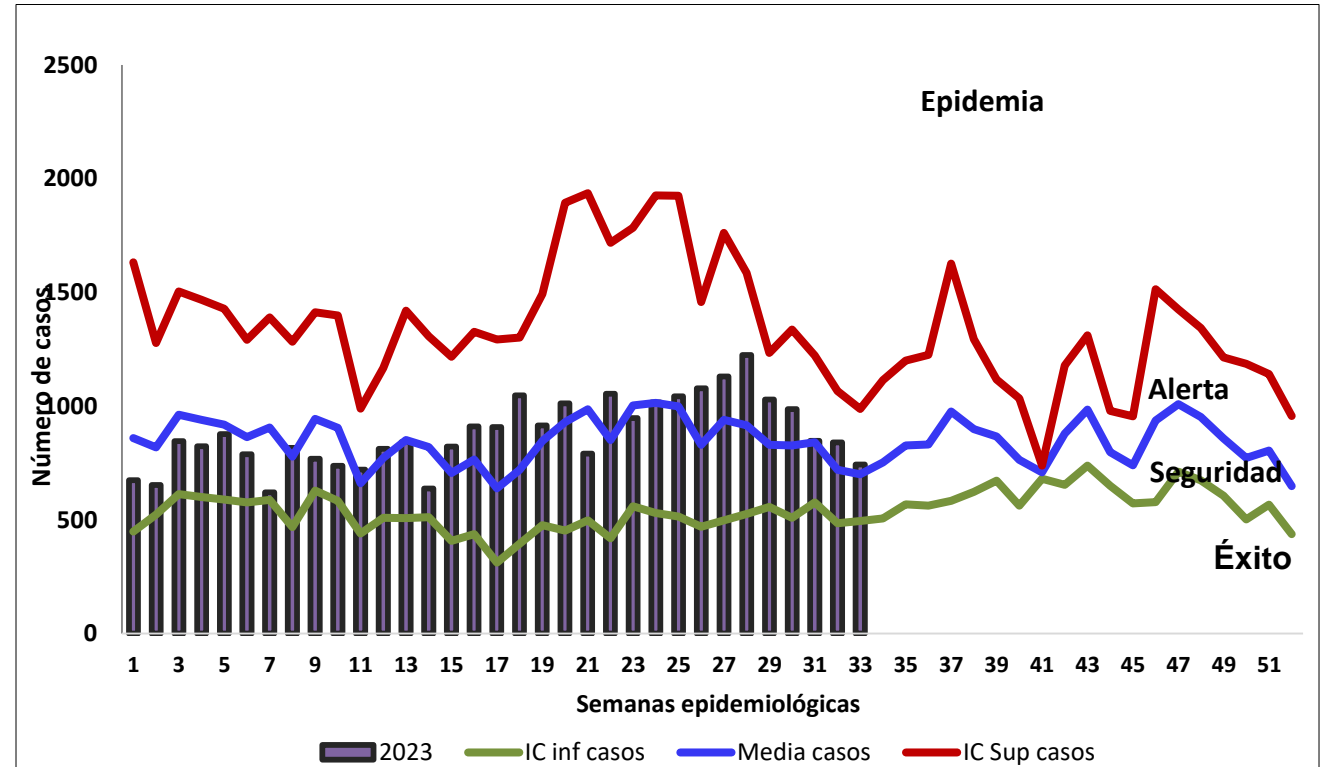


Atlántico con Vida

Incidencia de EDA en el departamento del Atlántico, semana epidemiológica 33 de 2023

Municipio	Casos Notificados	Tasa
Puerto Colombia	1799	321.9
Repelón	831	283.9
Soledad	18222	263.0
Suan	258	197.0
Palmar de Varela	576	178.2
Luruaco	546	172.9
Santo Tomás	573	171.9
Sabanagrande	599	163.9
Ponedera	431	160.8
Malambo	2314	159.2
Polonuevo	276	135.6
Sabanalarga	1007	96.6
Tubará	188	95.8
Baranoa	593	84.9
Usiacurí	116	84.7
Candelaria	148	82.6
Juan de Acosta	175	73.8
Piojó	47	63.7
Manatí	63	28.2
Campo de la Cruz	64	26.1
Galapa	124	17.8
Santa Lucía	16	9.0
Atlántico	28966	192.0

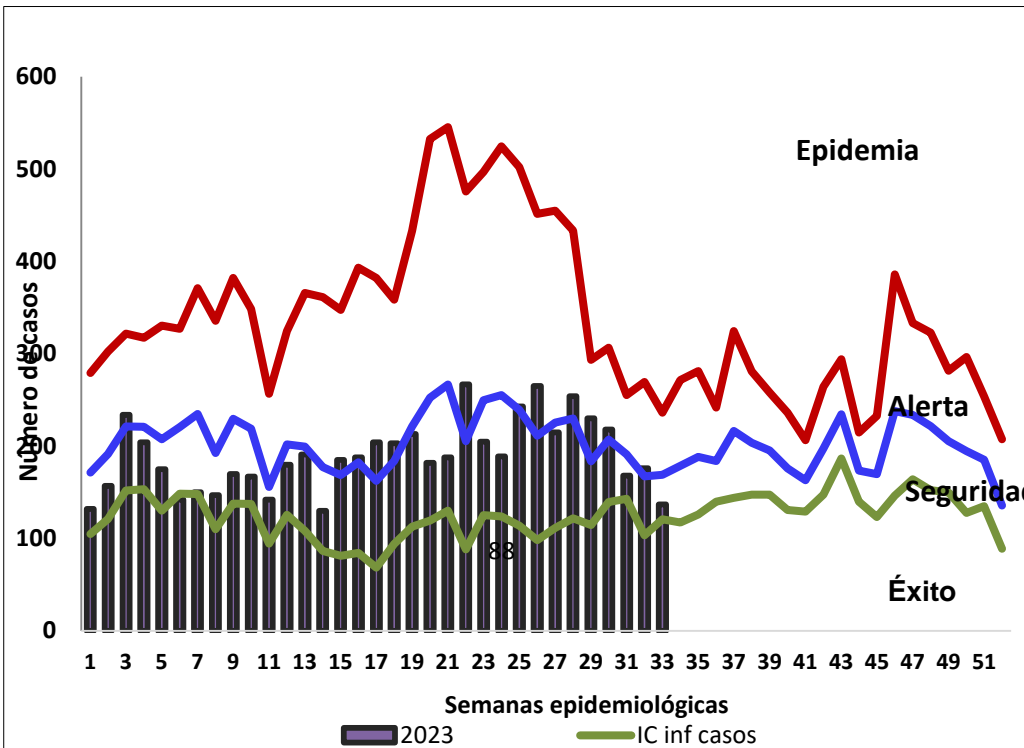
Canal endémico para EDA en población general. Departamento del Atlántico, 2023



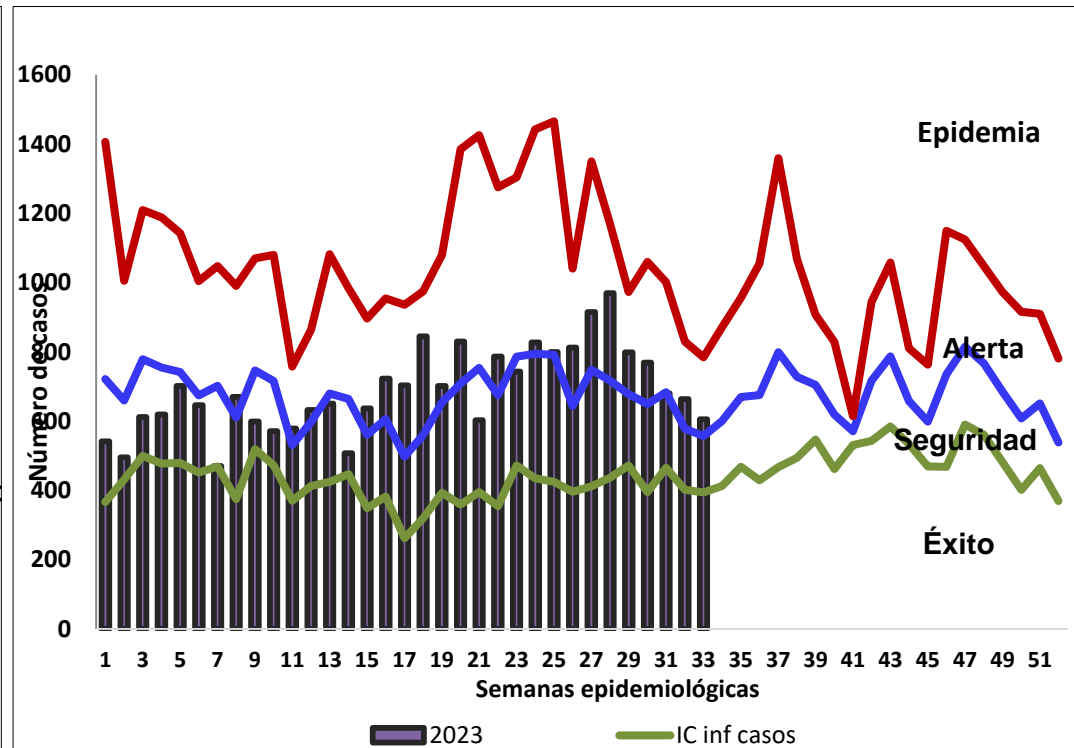
GOBERNACIÓN DEL
ATLÁNTICO

Atlántico con Vida

Canal endémico para EDA en población menor de 5 años.
Departamento del Atlántico, 2023



Canal endémico para EDA en población de 5 y más años.
Departamento del Atlántico, 2023



Atlántico con Vida

Enfermedad diarreica aguda según grupo de edad en el departamento del Atlántico, semana epidemiológica 33 de 2023

Municipio	Grupo de edad					Total
	Menores 5 años	5 a 19	20 a 39	40 a 59	Mayor de 60	
Baranoa	162	117	201	78	35	593
Campo de la Cruz	16	20	15	5	8	64
Candelaria	29	35	44	29	11	148
Galapa	26	9	8	52	29	124
Juan de Acosta	38	54	52	15	16	175
Luruaco	154	156	92	61	83	546
Malambo	274	477	831	449	283	2314
Manatí	17	39	3	2	2	63
Palmar de Varela	137	158	160	80	41	576
Piojó	6	19	17	3	2	47
Polonuevo	59	68	93	36	20	276
Ponedera	117	80	138	72	24	431
Puerto Colombia	274	514	571	290	150	1799
Repelón	254	210	210	91	66	831
Sabanagrande	56	127	248	99	69	599
Sabanalarga	295	213	224	161	114	1007
Santa Lucía	3	5	7	1	0	16
Santo Tomás	107	99	192	97	78	573
Soledad	4062	3487	7072	2621	980	18222
Suan	86	80	36	28	28	258
Tubará	61	39	54	20	14	188
Usiacurí	18	48	24	10	16	116
Atlántico	6,251	6,054	10,292	4,300	2,069	28,966

Grupo de edad

Menor de 1 año:	5.0 %
1 a 4 años:	16.6 %
5 a 19 años:	20.9 %
20 a 39 años:	35.5 %
40 a 59 años:	14.8 %
60 años y más:	7.1 %



Atlántico con Vida

Eventos de interés en salud pública. Atlántico, semana epidemiológica 33 de 2023

Evento	Acumulado por año		Notificado semana 33	Descripción
	2022	2023		
Zoonosis				
Leptospirosis	42	29	1	Semana: 33: Soledad(1) Residentes: Baranoa(1), Galapa(3), Malambo(6), Manatí(1),Palmar de Varela(1), Polonuevo(1), Sabanagrande(1),Sabanalarga(1), Usiacurí(2) y Soledad(12).
Accidente offídico	106	136	4	Semana: 33: Galapa(1), Manatí(1), Puerto Colombia(1),Sabanagrande(1) Procedentes: Baranoa, Campo de la Cruz, Candelaria,Galapa, Juan de Acosta, Luruaco, Malambo, Manatí, Palmar de Varela, Piojó, Polonuevo, Ponedera, Puerto Colombia, Repelón, Sabanagrande, Sabanalarga, Santa Lucía, Santo Tomás, Soledad, Suan, Tubará y Usiacurí.
Agresiones por animales potencialmente transmisores de rabia	1.857	2.632	48	Semana: 32: Baranoa, Galapa, Juan de Acosta, Malambo, Palmar de Varela, Polonuevo,, Ponedera, Puerto Colombia, Repelón, Sabanagrande, Sabanalarga, Santa Lucía, Soledad Suan y Usiacurí..

Atlántico con Vida

Eventos de interés en salud pública. Atlántico, semana epidemiológica 33 de 2023

Evento	Acumulado por año		Notificado semana 33	
	2022	2023		
Inmunoprevenibles				
Parotiditis	33	37	2	Semana: 33: Juan de Acosta(2) Residentes: Baranoa (1), Galapa(2), Juan de Acosta(5), Malambo(4),Palmar de Varela (1), Polonuevo(1), Puerto Colombia(1), Sabanagrande(1) y Soledad(21).
Meningitis Bacteriana y enfermedad meningocócica	2	6	0	Residentes: Soledad(5)y Luruaco(1)
Tos ferina	2	0	0	No se han presentado casos
Parálisis Flácida Aguda	2	3	0	Residentes: Palmar de Varela(1), Soledad(1) y Usiacurí(1) Descartados.



Atlántico con Vida

Eventos de interés en salud pública. Atlántico, semana epidemiológica 33 de 2023

Evento	Acumulado por año		Notificado semana 33	Descripción
	2022	2023		
Inmunoprevenibles				
Sarampión /rubéola	2	13	0	Residentes: Baranoa(2), Soledad(8),Malambo(1), Tubará(1) y Usiacurí(1). Descartados por laboratorio(12) En estudio: (1)
Evento adverso a vacunación	3	1	0	Residente: Soledad(1). Confirmado
Varicela individual	185	635	18	Semana 33: Baranoa(1), Candelaria(1), Malambo(1), Ponedera(2), Soledad(12) y Usiacurí(11).
Brotos varicela	10	14	1	Semana 33: Soledad(1). Procedentes: Soledad (7), Palmar de Varela(1), Puerto Colombia(1), Baranoa(3), Tubará (1) y Usiacurí(1)



Atlántico con Vida

Eventos de interés en salud pública. Atlántico, semana epidemiológica 33 de 2023

Evento	Acumulado por año		Notificado semana 33	Descripción
	2022	2023		
Salud mental				
Intento de suicidio	586	738	18	Semana 33: Baranoa(2), Galapa(3), Juan de Acosta(1), Malambo(1), Puerto Colombia(2), Santa Lucía(1), Soledad(6) y Tubará(1).
Vigilancia en salud pública de la violencia de género e intrafamiliar	1.595	1.731	52	Semana 33: Baranoa, Candelaria, Galapa, Juan de Acosta, Malambo,, Polonuevo, Ponedera, Repelón, Sabanalarga , Santo Tomás y Soledad.



Atlántico con Vida

Eventos de interés en salud pública. Atlántico, semana epidemiológica 33 de 2023

Evento	Acumulado por año		Notificado semana 33	Descripción
	2022	2023		
Enfermedades crónicas				
Cáncer de la mama y cuello uterino	149	198	7	Semana 33: Campo de Cruz(1), Candelaria(1), Sabanalarga(1), Santa Lucía(1), Soledad(3),
Cáncer en menores de 18 años	13	15	0	Residentes: Baranoa(1), Galapa(1), Juan de Acosta(1), Malambo(1), Palmar de Varela(1), Polonuevo(1), Puerto Colombia(2), Sabanalarga(2) y Soledad(5).
Enfermedades huérfanas -raras	83	97	2	Semana 33: Santo Tomás (1) y Soledad (1).



Atlántico con Vida

Eventos de interés en salud pública. Atlántico, semana epidemiológica 33 de 2023

Evento	Acumulado por año		Notificado semana 33	Descripción
	2022	2023		
Maternidad segura				
Mortalidad perinatal y neonatal tardía	173	139	1	Semana 33: Soledad(1).
Defectos congénitos	32	47	0	Residentes: Baranoa, Candelar1a, Galapa, Malambo, Manatí Polonuevo, Ponedera, Puerto Colombia, Repelón , Sabanalarga, Santo Tomás, Soledad, Suan y Usiacurí.
Morbilidad materna extrema	660	718	26	Semana 33: Baranoa(5), Malambo(3) y Soledad (18).
Muerte materna (Tempranas 9, Tardía 1)	9	10	0	Residentes: Candelaria(1), Palmar de Varela(1), Sabanagrande(1), Malambo(2) y Soledad(5).



Atlántico con Vida

Eventos de interés en salud pública. Atlántico, semana epidemiológica 33 de 2023

Evento	Acumulado por año		Notificado semana 33	Descripción
	2022	2023		
Infecciones de transmisión sexual				
Sífilis congénita	46	44	1	Semana 33: Soledad(1). Residentes: Baranoa(1), Campo de la Cruz(2),Galapa(2), Malambo(5), Manatí(1), Polonuevo(1), Ponedera(2), Repelón (1), Sabanalarga(2), Santo Tomás(2) y Soledad(25).
Sífilis gestacional	285	252	5	Semana 33: Baranoa(1), Puerto Colombia(1), Sabanalarga(1) y Soledad(2).
VIH/SIDA/mortalidad por SIDA	378	474	16	Semana 33 : Baranoa(2), Malambo(4), Puerto Colombia (1), Sabanalarga(1), Santa Lucía(1) y Soledad(7).
Hepatitis B-D	55	75	6	Semana 33 : Soledad(6).



Atlántico con Vida

Eventos de interés en salud pública. Atlántico, semana epidemiológica 33 de 2023

Evento	Acumulado por año		Notificado semana 33	Descripción
	2022	2023		
Otros eventos				
Vigilancia integrada de muertes en menores de cinco años por infección respiratoria aguda, enfermedad diarreica aguda y/o desnutrición	13	11	0	Mortalidad por desnutrición: 7 casos: Baranoa(1), Campo de la Cruz(1),Luruaco(2), Malambo(1), Ponedera(1) y Santo Tomás(1). Mortalidad por IRA: 3 casos: Juan de Acosta(1), Soledad(2). Mortalidad por EDA: 1 caso(Sabanalarga)
Desnutrición aguda en menores de 5 años	248	349	13	Semana 33: Baranoa(1), Campo de la Cruz(1), Luruaco(2), Malambo(1), Manatí(1), Sabanagrande(1), Sabanalarga (1), Soledad(4) y Usiacurí(1).
Lepra	6	2	0	Residentes: Soledad(2)

