

Atlántico  
para la Gente



GOBERNACIÓN DEL  
**ATLÁNTICO**

# Atlántico con Vida

Eventos de interés en salud pública notificados en el departamento del Atlántico, a semana epidemiológica 26 de 2022



**GOBERNACIÓN DEL  
ATLÁNTICO**

# Atlántico con Vida

## Enfermedades Transmitidas por Vectores (ETV)



GOBERNACIÓN DEL  
ATLÁNTICO

# Atlántico con Vida

## Enfermedades transmitidas por vectores, Atlántico, semanas epidemiológicas 01 a 26 de 2022

Evento	Acumulado por año		Notificado sem 26	Descripción
	2021	2022		
Dengue	307	1.065	35	<b>Semana 26:</b> Baranoa, Candelaria, Galapa, Juan de Acosta, Manatí, Polonuevo, Ponedera, Puerto Colombia, Sabanalarga, Soledad y Suan.
Dengue grave	7	59	0	<b>Residentes:</b> Campo de la Cruz, Galapa. Luruaco, Malambo, Manatí, Piojó, Puerto Colombia, Sabanalarga, Soledad, Suan y Tubará.
Mortalidad por dengue	1	4	0	<b>Procedentes:</b> Malambo, Sabanalarga, Soledad y Tubará.



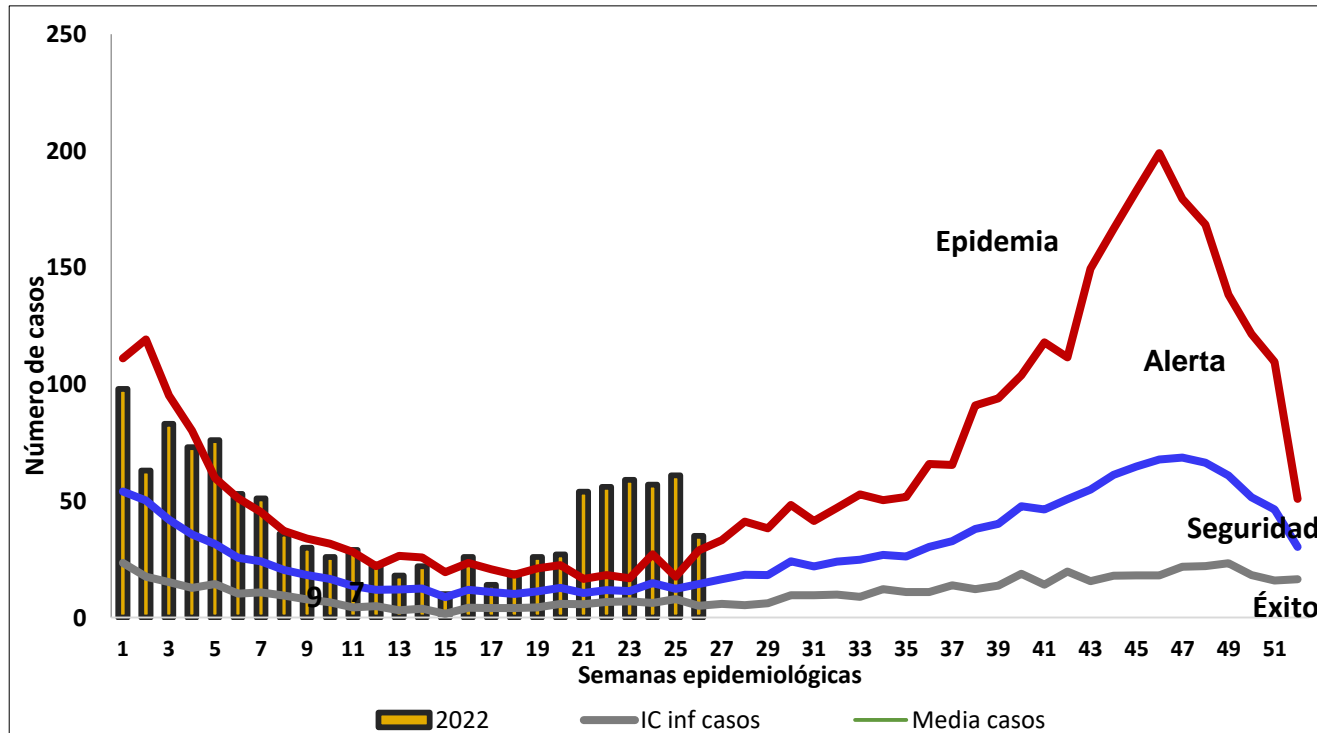
# Atlántico con Vida

## Enfermedades transmitidas por vectores, Atlántico, semanas epidemiológicas 01 a 26 de 2022

Evento	Acumulado por año		Notificado sem 26	Descripción
	2021	2022		
Malaria	3	11	1	<b>Semana 26:</b> Soledad. <b>Procedentes:</b> Antioquia(1), Atlántico(2), Bolívar(1), Casanare(1), Chocó(4), Nariño(1) y Vaupés(1).
Zika	4	0	0	No se han presentado casos
Leishmaniasis	3	15	0	<b>Residentes:</b> Soledad(3), Juan de Acosta(2), Campo de la Cruz(2), Baranoa(2), Luruaco, Malambo, Palmar de Varela, Repelón, Sabanalarga y Suan. <b>Procedentes:</b> Guaviare(7), Putumayo(2), Antioquia, Atlántico, Caldas, Carabobo, Guainía y Vaupés.
Chikungunya	0	0	0	No se han presentado casos

# Atlántico con Vida

## Canal endémico del dengue y dengue grave en el departamento del Atlántico, Semana epidemiológica 26 de 2022



### Dengue y dengue grave:

Total casos reportados: 1.729  
Confirmados: 918 ( 53 %)  
Casos en estudio: 206 (11.9 %)  
Descartados: 605 (34.9 %)

### Dengue grave:

**Total casos notificados : 67**  
Confirmados: 55 (82 %)  
Descartados: 8 (12 %)  
Probables: 4 (6 %)

### Muerte por dengue:

**Total casos : 4**  
Confirmados: 3  
En estudio : 1  
Malambo (1) ,Sabanalarga(1),  
Soledad(1) y Tubará (1).



# Atlántico con Vida

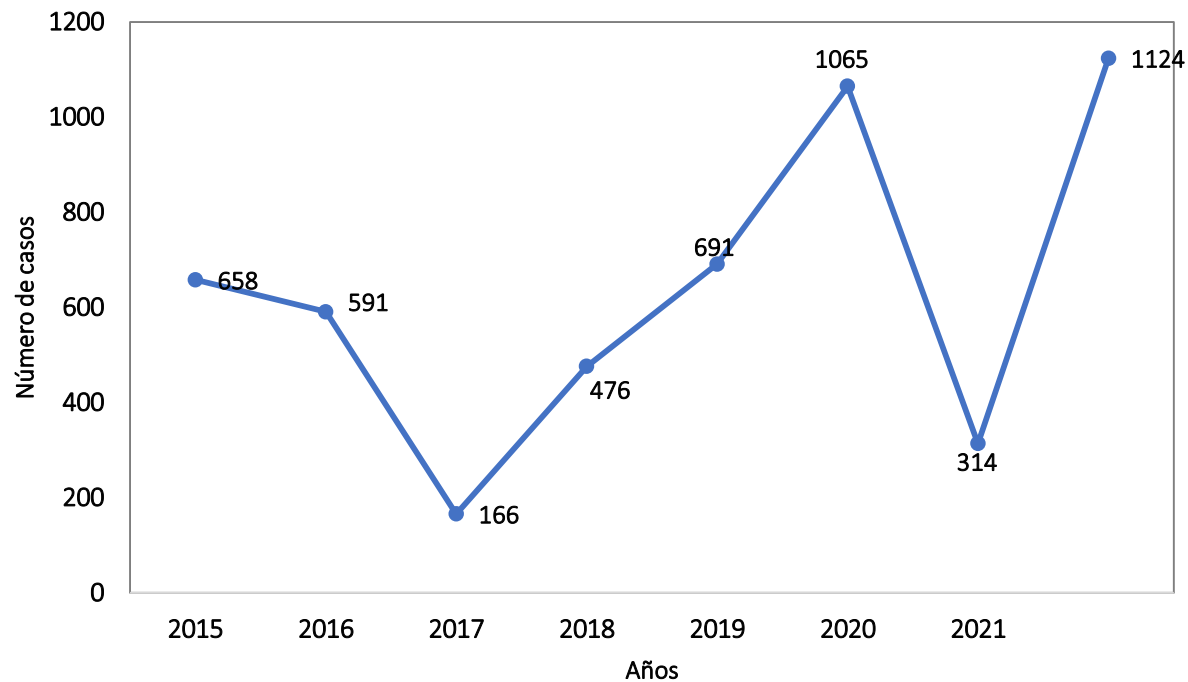
## Incidencia de dengue y dengue grave, según municipio de procedencia y clasificación inicial, Departamento del Atlántico a semana epidemiológica 26 de 2022

Municipio	Descartados	Confirmados	En estudio	Total casos	Tasa de incidencia x 100.000 hab.
Suan	28	45	6	51	39.4
Puerto Colombia	47	129	50	179	32.4
Manatí	20	40	23	63	28.5
Campo de la Cruz	4	45	3	48	19.8
Juan de Acosta	33	22	5	27	11.5
Galapa	53	53	8	61	8.8
Sabanalarga	15	67	19	86	8.3
Piojó	6	4	1	5	6.8
Soledad	278	400	52	452	6.6
Santa Lucía	1	10	0	10	5.7
Polonuevo	5	8	3	11	5.5
Malambo	38	56	19	75	5.2
Candelaria	17	3	4	7	4.0
Usiacurí	9	4	1	5	3.7
Tubará	4	6	1	7	3.6
Baranoa	27	14	7	21	3.0
Ponedera	3	1	4	5	1.9
Luruaco	5	4	0	4	1.3
Santo Tomás	6	4	0	4	1.2
Palmar de Varela	2	2	0	2	0.6
Sabanagrande	3	1	0	1	0.3
Repelón	1	0	0	0	0.0
<b>Atlántico</b>	<b>605</b>	<b>918</b>	<b>206</b>	<b>1,124</b>	<b>7.5</b>



# Atlántico con Vida

**Tendencia de dengue y dengue grave en el departamento del Atlántico, semanas epidemiológica 26 de 2015 - 2022**



# Atlántico con Vida

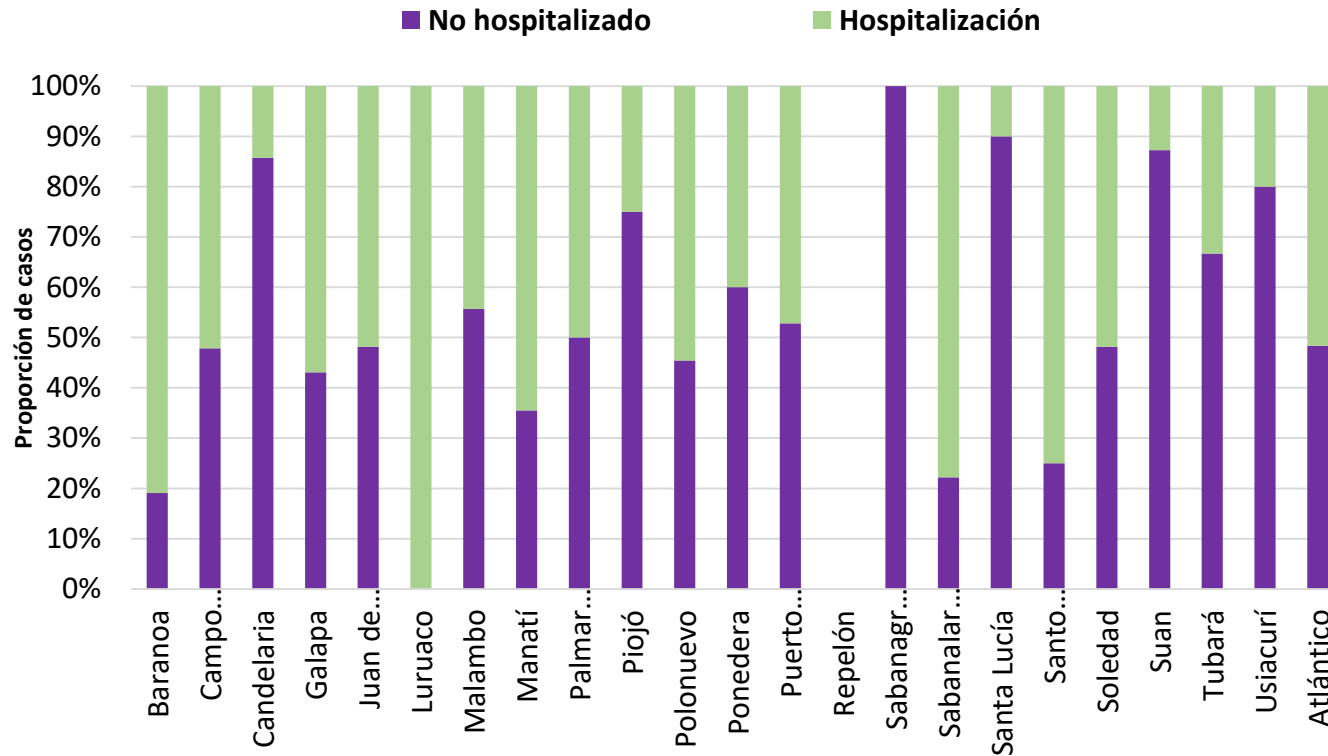
## Casos de dengue y dengue grave según municipio de procedencia y clasificación final, departamento del Atlántico, semana epidemiológica 26 de 2022

Municipio	Dengue sin signos de alarma		Dengue con signos de alarma		Dengue grave		Total	
	n	%	n	%	n	%	n	%
Baranoa	8	38.1	13	61.9	0	0.0	21	1.9
Campo de la Cruz	24	0.0	22	0.0	2	0.0	48	4.3
Candelaria	6	0.0	1	0.0	0	0.0	7	0.6
Galapa	11	18.0	47	77.0	3	4.9	61	5.4
Juan de Acosta	10	37.0	17	63.0	0	0.0	27	2.4
Luruaco	0	0.0	3	0.0	1	0.0	4	0.4
Malambo	24	32.0	46	61.3	5	0.0	75	6.7
Manatí	12	0.0	50	0.0	1	0.0	63	5.6
Palmar de Varela	1	0.0	1	0.0	0	0.0	2	0.2
Piojó	3	0.0	1	0.0	1	0.0	5	0.4
Polonuevo	3	0.0	8	0.0	0	0.0	11	1.0
Ponedera	0	0.0	5	0.0	0	0.0	5	0.4
Puerto Colombia	49	27.4	110	61.5	20	0.0	179	15.9
Repelón	0	0.0	0	0.0	0	0.0	0	0.0
Sabanagrande	1	0.0	0	0.0	0	0.0	1	0.1
Sabanalarga	21	24.4	60	69.8	5	0.0	86	7.7
Santa Lucía	9	0.0	1	0.0	0	0.0	10	0.9
Santo Tomás	2	0.0	2	0.0	0	0.0	4	0.4
Soledad	207	45.8	229	50.7	16	3.5	452	40.2
Suan	39	0.0	8	0.0	4	0.0	51	4.5
Tubará	2	0.0	4	0.0	1	0.0	7	0.6
Usiacurí	4	0.0	1	0.0	0	0.0	5	0.4
<b>Atlántico</b>	<b>436</b>	<b>38.8</b>	<b>629</b>	<b>56.0</b>	<b>59</b>	<b>5.2</b>	<b>1124</b>	<b>100.0</b>



# Atlántico con Vida

## Proporción de hospitalización de casos de dengue con signos de alarma por Municipio que notifica, Atlántico, semana epidemiológica 26 de 2022



### Distribución de casos

Dengue: 1.065

Dengue con signos de alarma: 629 casos (59 %)

Hospitalizados: 550 (51.6 %)

No Hospitalizados: 515 (48.4 %)



# Atlántico con Vida

## Infecciones respiratorias



GOBERNACIÓN DEL  
ATLÁNTICO

# Atlántico con Vida

## Infecciones respiratorias, Departamento del Atlántico, semanas epidemiológica 01 a 26 de 2022

Evento	Acumulado por año		Notificado semana 26	Descripción
	2021	2022		
Infección Respiratoria Aguda (IRA) en población total	33.715	55.480	2.183	Han reportado casos los 22 municipios.
IRA (menores de 5 años)	7.928	19.101	755	Han reportado casos los 22 municipios.
IRA (5 y más años)	25.787	36.349	1.428	Han reportado casos los 22 municipios.



# Atlántico con Vida

## Infecciones respiratorias, Departamento del Atlántico, semanas epidemiológica 26 de 2022

Evento	Acumulado por año		Notificado semana 26	Descripción
	2021	2022		
Tuberculosis (todas las formas)	168	232	3	<b>Semana 26:</b> Campo de la Cruz, Malambo y Soledad.
Tuberculosis farmacorresistente	2	7	0	<b>Residentes:</b> Galapa y Soledad(6).
Tuberculosis extrapulmonar	21	17	0	<b>Residentes:</b> Soledad(14), Puerto Colombia, Sabanagrande y Sabanalarga.

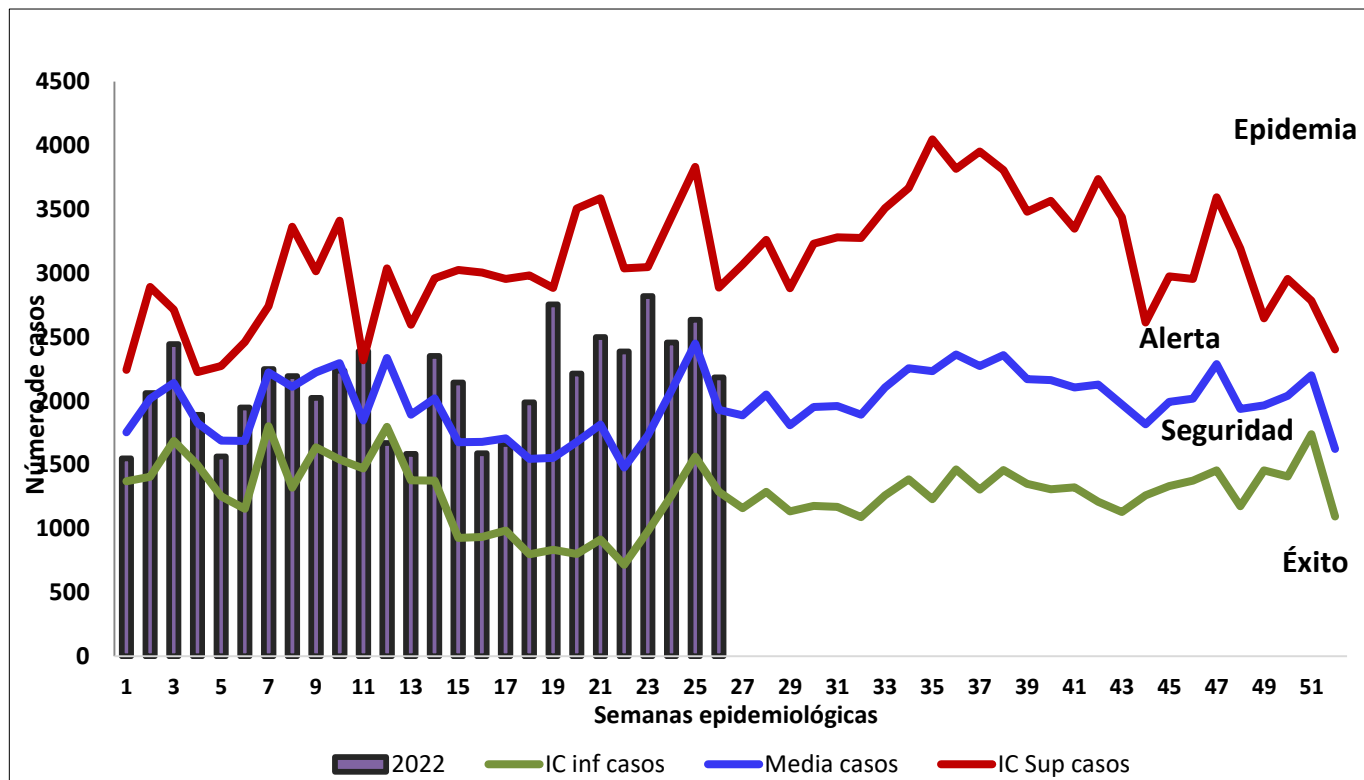


# Atlántico con Vida

**Incidencia de IRA en el departamento del Atlántico, semanas epidemiológica 26 de 2022**

Municipio	Casos Notificados	Tasa
Usiacurí	1627	1216.0
Santo Tomás	2681	823.0
Campo de la Cruz	1624	677.0
Baranoa	4094	599.7
Repelón	1576	550.9
Manatí	1100	503.9
Puerto Colombia	2679	490.5
Ponedera	1284	490.2
Soledad	28213	416.7
Candelaria	727	415.3
Sabanalarga	3597	353.2
Juan de Acosta	698	301.3
Tubará	418	217.9
Malambo	3026	213.0
Luruaco	620	200.9
Polonuevo	334	167.8
Palmar de Varela	492	155.7
Suan	154	120.3
Sabanagrande	294	82.3
Piojó	39	54.0
Galapa	183	26.8
Santa Lucía	18	10.3
<b>Atlántico</b>	<b>55,478</b>	<b>376.4</b>

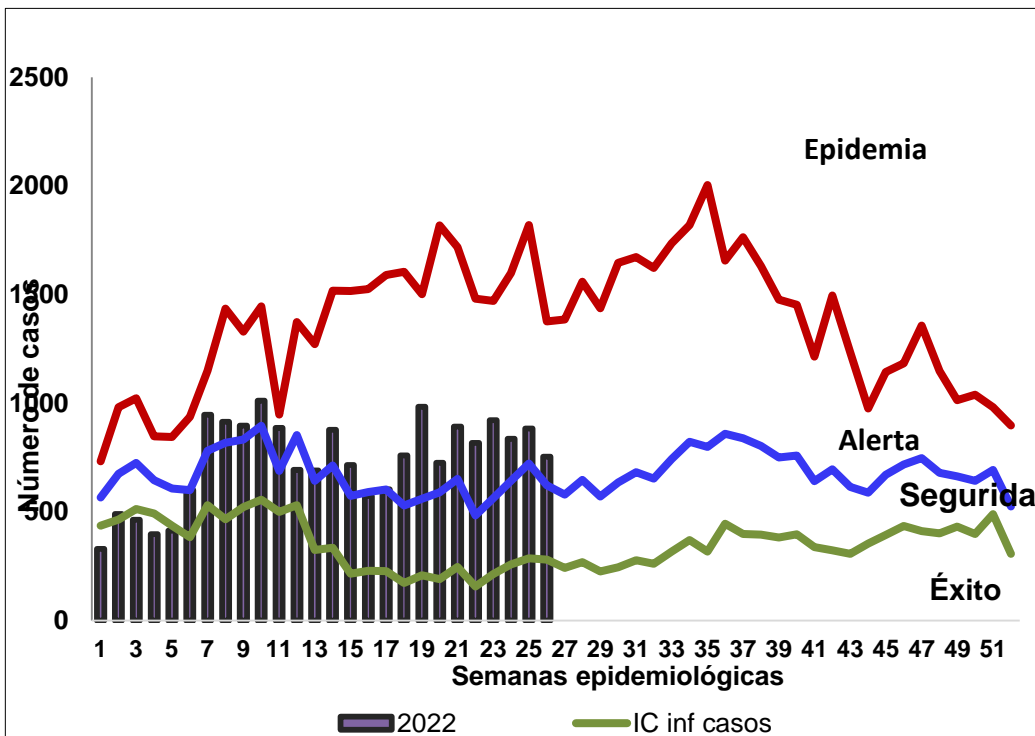
**Canal endémico para IRA. Departamento del Atlántico, 2022**



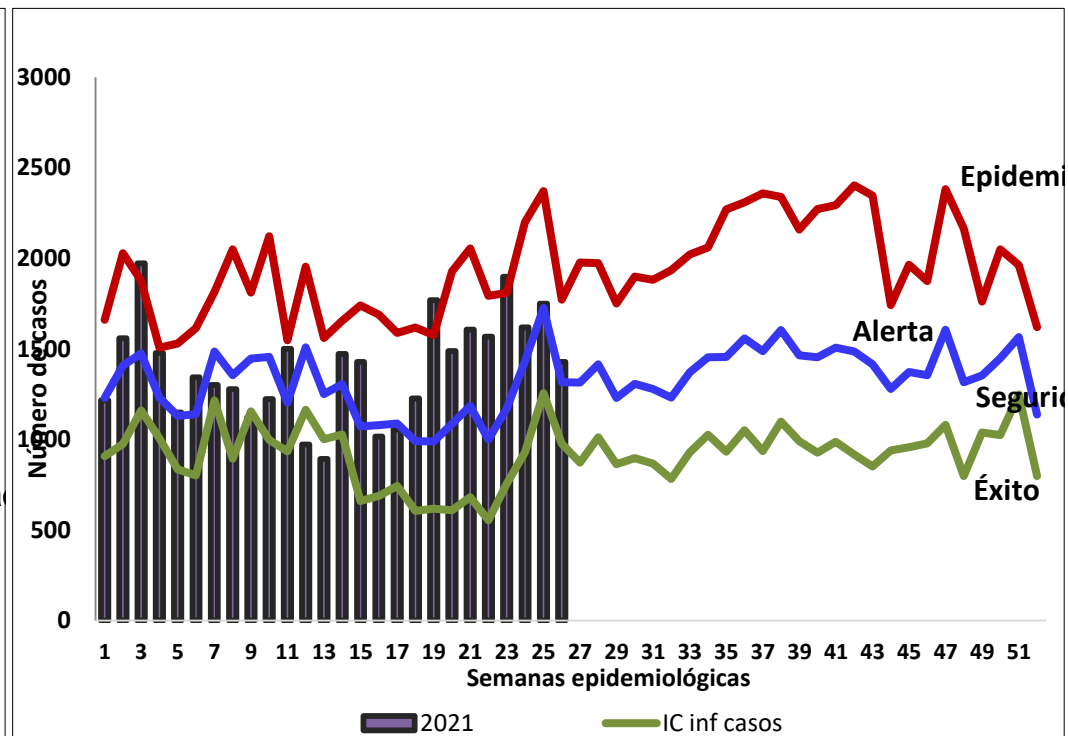
**GOBERNACIÓN DEL ATLÁNTICO**

# Atlántico con Vida

Canal endémico para IRA en población menor de 5 años. Departamento del Atlántico, 2022



Canal endémico para IRA en población de 5 y más años. Departamento del Atlántico, 2022



# Atlántico con Vida

## Enfermedad respiratoria aguda según grupo de edad en el departamento del Atlántico, semana epidemiológica 26 de 2022

Municipio	Grupo de edad							Total
	Menor de 1 año	1 año	2 a 4	5 a 19	20 a 39	40 a 59	Mayor de 60	
Baranoa	139	383	931	1021	706	556	358	4094
Campo de la Cruz	3	140	351	482	189	261	198	1624
Candelaria	55	76	149	163	96	102	86	727
Galapa	11	22	55	28	13	30	24	183
Juan de Acosta	59	63	154	174	127	65	56	698
Luruaco	124	123	91	75	65	77	65	620
Malambo	73	144	443	517	716	599	534	3026
Manatí	96	146	235	229	182	135	77	1100
Palmar de Varela	58	96	91	71	95	41	37	489
Piojó	1	1	8	12	6	8	3	39
Polonuevo	1	34	85	104	32	35	43	334
Ponedera	175	149	297	301	147	113	102	1284
Puerto Colombia	282	250	573	652	515	291	116	2679
Repelón	128	178	438	409	141	135	147	1576
Sabanagrande	1	12	40	51	58	60	72	294
Sabanalarga	290	250	655	858	373	441	730	3597
Santa Lucía	1	0	0	1	5	6	5	18
Santo Tomás	163	182	383	524	443	511	475	2681
Soledad	2227	2074	5548	5603	5587	4098	3076	28213
Suan	2	27	30	23	31	21	20	154
Tubará	44	47	79	98	68	46	36	418
Usiacurí	6	40	102	282	568	380	249	1627
<b>Atlántico</b>	<b>3,939</b>	<b>4,437</b>	<b>10,738</b>	<b>11,678</b>	<b>10,163</b>	<b>8,011</b>	<b>6,509</b>	<b>55,475</b>

### Grupo de edad

Menor de 1 año:	7.1 %
1 año:	8.0 %
2 a 4 años	19.4 %
5 a 19 años:	21,1 %
20 a 39 años:	18.3 %
40 a 59 años:	14,4 %
60 años y más:	11.7 %



GOBERNACIÓN DEL  
ATLÁNTICO

# Atlántico con Vida

**Enfermedades transmitidas por Agua o alimentos (ETA-EDA-Hepatitis A-Fiebre Tifoidea y paratifoidea)**



**GOBERNACIÓN DEL  
ATLÁNTICO**

# Atlántico con Vida

## Enfermedades transmitidas por Agua o alimentos. Departamento del Atlántico, semana epidemiológica 26 de 2022

Evento	Acumulado por año		Notificado semana 26	Descripción
	2021	2022		
Enfermedad Diarreica Aguda (EDA) en población total	10.773	18.881	864	Han reportado casos los 22 municipios.
EDA (menores de 5 años)	2.575	5.048	244	Han reportado casos los 22 municipios.
EDA (5 y más años)	8.198	13.763	620	Han reportado casos los 22 municipios.
Intoxicaciones	286	199	2	<b>Semana 26:</b> Baranoa y Malambo.



# Atlántico con Vida

## Enfermedades transmitidas por Agua o alimentos. Departamento del Atlántico, semana epidemiológica 26 de 2022

Evento	Acumulado por año		Notificado semana 26	Descripción
	2021	2022		
Enfermedad Transmitida por Alimentos	40	50	0	<b>Residentes:</b> Galapa(17), Ponedera(20) y Soledad(13).
Brotos de Enfermedad Transmitida por Alimentos (Brotos)	11	8	0	<b>Procedentes:</b> Galapa (2), Ponedera (2), Santa Lucía(1), Manatí(1) y Soledad(1).
Hepatitis A	1	1	0	<b>Residente:</b> Soledad.
Fiebre tifoidea y paratifoidea	0	1	0	<b>Residente:</b> Malambo.

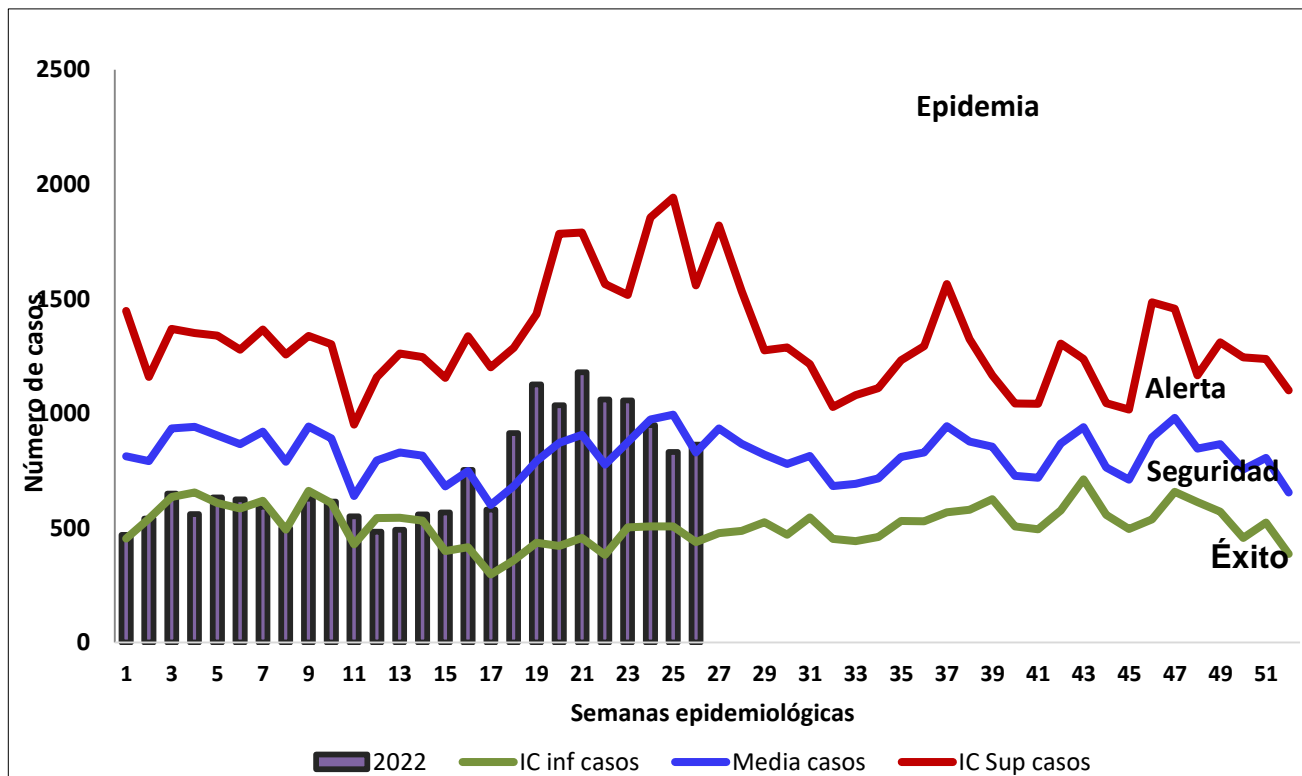


# Atlántico con Vida

## Incidencia de EDA en el departamento del Atlántico, semana epidemiológica 26 de 2022

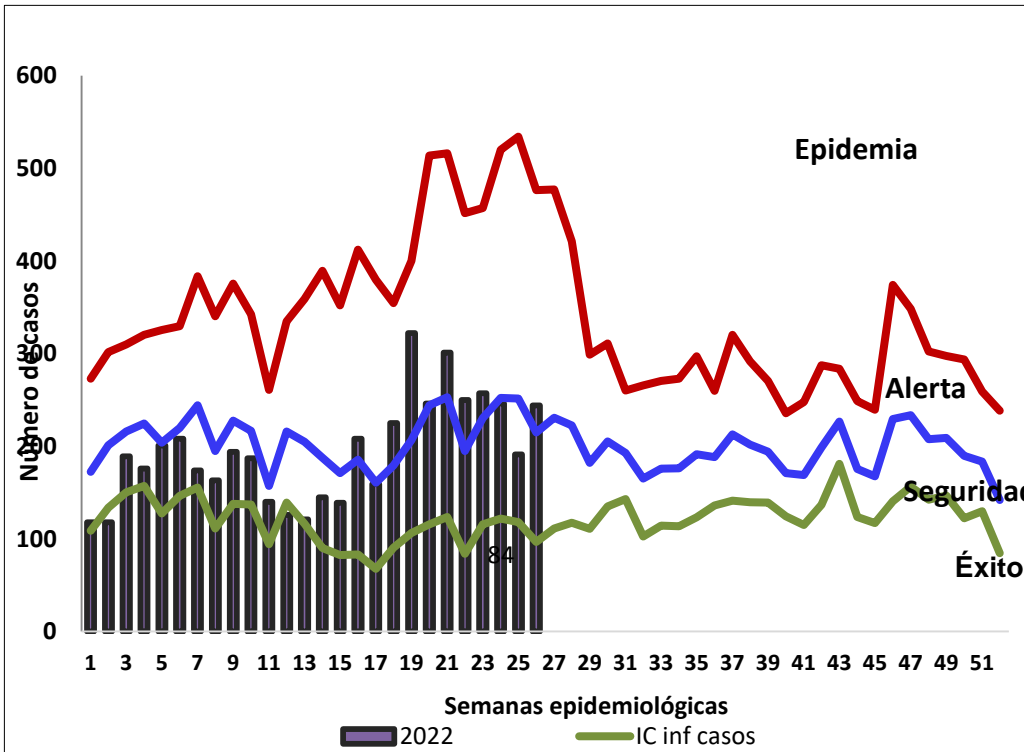
Municipio	Casos Notificados	Tasa
Ponedera	563	214.9
Santo Tomás	674	206.9
Puerto Colombia	1071	196.1
Tubará	367	191.3
Luruaco	573	185.7
Soledad	12007	177.3
Repelón	457	159.8
Suan	176	137.5
Usiacurí	178	133.0
Palmar de Varela	308	97.5
Baranoa	580	85.0
Polonuevo	146	73.4
Piojó	43	59.6
Manatí	121	55.4
Candelaria	86	49.1
Sabanalarga	467	45.9
Malambo	651	45.8
Juan de Acosta	69	29.8
Campo de la Cruz	59	24.6
Sabanagrande	75	21.0
Galapa	129	18.9
Santa Lucía	11	6.3
<b>Atlántico</b>	<b>18811</b>	<b>127.6</b>

## Canal endémico para EDA en población general. Departamento del Atlántico, 2022

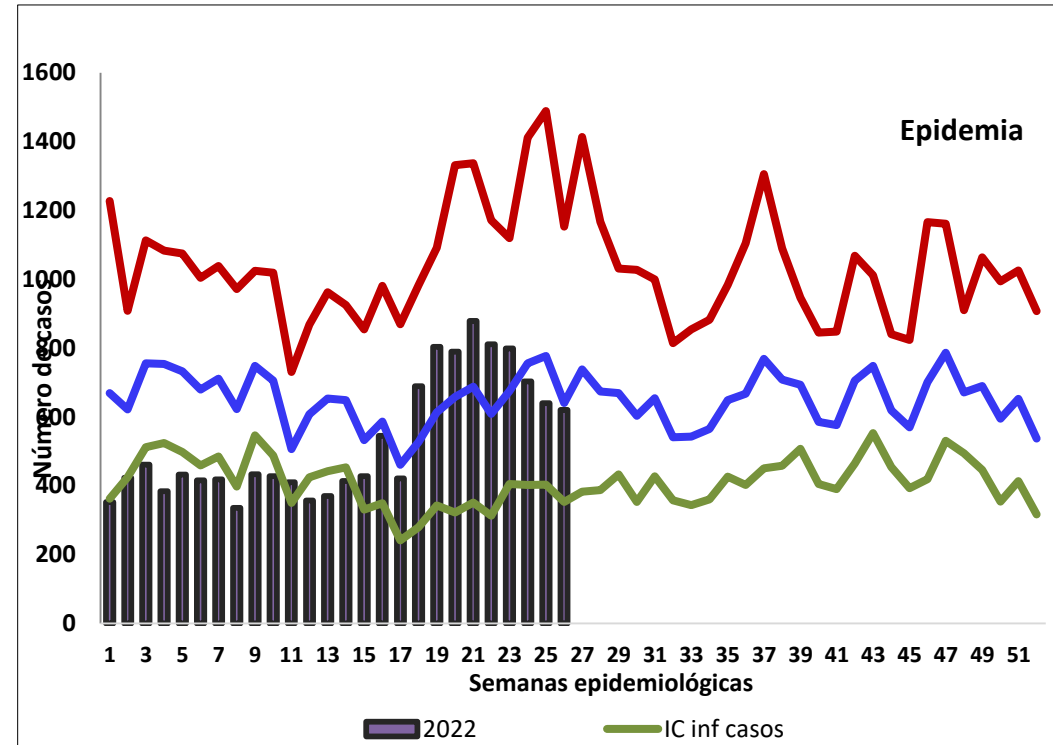


# Atlántico con Vida

Canal endémico para EDA en población menor de 5 años.  
Departamento del Atlántico, 2022



Canal endémico para EDA en población de 5 y más años.  
Departamento del Atlántico, 2022



# Atlántico con Vida

## Enfermedad diarreica aguda según grupo de edad en el departamento del Atlántico, semana epidemiológica 26 de 2022

Municipio	Grupo de edad					Total
	Menores 5 años	5 a 19	20 a 39	40 a 59	Mayor de 60	
Baranoa	170	119	160	89	42	580
Campo de la Cruz	19	15	8	12	5	59
Candelaria	7	26	29	14	10	86
Galapa	37	39	3	39	11	129
Juan de Acosta	21	14	19	11	4	69
Luruaco	111	116	119	98	129	573
Malambo	117	87	240	126	81	651
Manatí	32	55	22	8	4	121
Palmar de Varela	70	103	81	41	13	308
Piojó	8	6	13	13	3	43
Polonuevo	22	31	41	29	23	146
Ponedera	169	92	160	88	54	563
Puerto Colombia	172	298	354	180	67	1071
Repelón	161	109	87	60	40	457
Sabanagrande	11	17	28	15	4	75
Sabanalarga	136	85	114	75	57	467
Santa Lucía	2	1	5	2	1	11
Santo Tomás	145	96	214	99	120	674
Soledad	3507	2037	3932	1755	776	12007
Suan	14	66	48	32	16	176
Tubará	63	81	83	85	55	367
Usiacurí	54	66	18	23	17	178
<b>Atlántico</b>	<b>5,048</b>	<b>3,559</b>	<b>5,778</b>	<b>2,894</b>	<b>1,532</b>	<b>18,811</b>

### Grupo de edad

Menor de 1 año: 6.8 %  
 1 a 4 años: 20,1 %  
 5 a 19 años: 18,9 %  
 20 a 39 años: 30.7 %  
 40 a 59 años: 15,4 %  
 60 años y más: 8,1 %



# Atlántico con Vida

## Eventos de interés en salud pública. Atlántico, semana epidemiológica 26 de 2022

Evento	Acumulado por año		Notificado semana 26	Descripción
	2021	2022		
<b>Zoonosis</b>				
Leptospirosis	17	20	0	<b>Residentes:</b> Campo de la Cruz, Malambo, Manatí, Palmar de Varela, Ponedera, Sabanagrande, Sabanalarga, Santo Tomás y Soledad.
Accidente ofídico	50	74	6	<b>Semana 26:</b> Baranoa, Manatí, Ponedera, Sabanalarga, Santa Lucía y Santo Tomás.
Agresiones por animales potencialmente transmisores de rabia	1.064	1425	55	<b>Semana: 26:</b> Baranoa , Campo de la Cruz, Candelaria, Galapa, Juan de Acosta, Malambo, Palmar de Varela, Piojón, Polonuevo, Ponedera, Puerto Colombia, Sabanagrande, Sabanalarga, Santo Tomás, Soledad, Suan y Tubará.



# Atlántico con Vida

## Eventos de interés en salud pública. Atlántico, semana epidemiológica 26 de 2022

Evento	Acumulado por año		Notificado semana 26	Descripción
	2021	2022		
<b>Nutrición</b>				
Bajo peso al nacer	177	194	2	<b>Semana 26:</b> Galapa y Solead.
Desnutrición aguda en menores de 5 años	122	190	9	<b>Semana 26:</b> Baranoa(2), Santo Tomás(2) y Soledad(5).



# Atlántico con Vida

## Eventos de interés en salud pública. Atlántico, semana epidemiológica 26 de 2022

Evento	Acumulado por año		Notificado semana 26	Descripción
	2021	2022		
<b>Inmunoprevenibles</b>				
Parotiditis	15	27	1	<b>Semana 26:</b> Sabanagrande.
Meningitis Bacteriana y enfermedad meningocócica	2	4	0	<b>Residentes:</b> Galapa y Soledad.
Tos ferina	2	2	1	<b>Semana 26:</b> Soledad.



# Atlántico con Vida

## Eventos de interés en salud pública. Atlántico, semana epidemiológica 26 de 2022

Evento	Acumulado por año		Notificado semana 26	Descripción
	2021	2022		
<b>Inmunoprevenibles</b>				
Sarampión /rubéola	1	1	0	Caso notificado por Soledad, residencia Malambo. <b>Descartado</b>
Evento adverso a vacunación	8	2	0	<b>Residentes:</b> Santo Tomás y Soledad.
Varicela individual	120	145	3	<b>Semana 26:</b> Malambo y Soledad(2).



# Atlántico con Vida

## Eventos de interés en salud pública. Atlántico, semana epidemiológica 26 de 2022

Evento	Acumulado por año		Notificado semana 26	Descripción
	2021	2022		
<b>Salud mental</b>				
Intento de suicidio	338	451	13	<b>Semana 26:</b> Soledad(5), Sabanalarga(2), Malambo(2), Baranoa, Galapa, Polonuevo y Puerto Colombia.
Vigilancia en salud pública de la violencia de género e intrafamiliar	1.050	1230	58	<b>Semana 26:</b> Baranoa, Campo de la Cruz, Candelaria, Galapa, Juan de Acosta, Luruaco, Malambo, Palmar Varela, Puerto Colombia, Sabanagrande, Sabanalarga, Santo Tomás, Soledad, Suan, Tubará y Usiacurí.
Lesiones de causa externa	1	0	0	No se han presentado casos



# Atlántico con Vida

## Eventos de interés en salud pública. Atlántico, semana epidemiológica 26 de 2022

Evento	Acumulado por año		Notificado semana 26	Descripción
	2021	2022		
<b>Enfermedades crónicas</b>				
Cáncer de la mama y cuello uterino	48	108	0	<b>Residentes:</b> Baranoa, Campo de la Cruz, Candelaria, Galapa, Juan de Acosta, Luruaco, Malambo, Palmar de Varela, Polonuevo, Puerto Colombia, Repelón, Sabanagrande, Sabanalarga, Santo Tomás y Soledad.
Cáncer en menores de 18 años	8	8	0	<b>Residentes:</b> Galapa, Sabanalarga(3) y Soledad(4).



# Atlántico con Vida

## Eventos de interés en salud pública. Atlántico, semana epidemiológica 26 de 2022

Evento	Acumulado por año		Notificado semana 26	Descripción
	2021	2022		
<b>Maternidad segura</b>				
Mortalidad perinatal y neonatal tardía	121	125	3	<b>Semana 26:</b> Sabanagrande y Soledad(2).
Defectos congénitos	32	27	3	<b>Semana 26:</b> Sabanalarga(2) y Soledad.
Morbilidad materna extrema	463	497	18	<b>Semana 26:</b> Palmar de Varela, Ponedera, Puerto Colombia, Sabanagrande, Sabanalarga, Santo Tomás, Soledad y Usiacurí.
Muerte materna	10	5	0	<b>Residentes:</b> Ponedera(1), Soledad(2) y Suan(2).



# Atlántico con Vida

## Eventos de interés en salud pública. Atlántico, semana epidemiológica 26 de 2022

Evento	Acumulado por año		Notificado semana 26	Descripción
	2021	2022		
<b>Infecciones de transmisión sexual</b>				
Sífilis congénita	32	40	0	<b>Residentes:</b> Campo de la Cruz, Galapa, Luruaco, Malambo, Manatí, Sabanalarga y Soledad.
Sífilis gestacional	192	243	8	<b>Semana 26:</b> Baranoa, Malambo, Manatí, Santo Tomás y Soledad(4)
VIH/SIDA/mortalidad por SIDA	221	288	8	<b>Semana 26:</b> Campo de la Cruz, Sabanalarga y Soledad(6).
Hepatitis B-D	30	41	1	<b>Semana 26:</b> Soledad.



# Atlántico con Vida

## Eventos de interés en salud pública. Atlántico, semana epidemiológica 26 de 2022

Evento	Acumulado por año		Notificado semana 26	Descripción
	2021	2022		
<b>Otros eventos</b>				
Vigilancia integrada de muertes en menores de cinco años por infección respiratoria aguda, enfermedad diarreica aguda y/o desnutrición	8	10	1	<b>Semana 26:</b> Tubará(1). Mortalidad por EDA(3), Mortalidad por IRA (7).
Lepra	2	4	0	<b>Residentes:</b> Campo de la Cruz, Sabanagrande(2) y Sabanalarga.

