

Atlántico
para la Gente



GOBERNACIÓN DEL
ATLÁNTICO

Atlántico con Vida

Eventos de interés en salud pública notificados en el departamento del Atlántico, a semana epidemiológica 6 de 2023



GOBERNACIÓN DEL
ATLÁNTICO

Atlántico con Vida

Enfermedades Transmitidas por Vectores (ETV)



GOBERNACIÓN DEL
ATLÁNTICO

Atlántico con Vida

Enfermedades transmitidas por vectores, Atlántico, semana epidemiológica 01 a 6 de 2023

Evento	Acumulado por año		Notificado sem 6	Descripción
	2022	2023		
Dengue	448	775	58	Semana 6: Candelaria, Galapa, Juan de Acosta, Malambo, Polonuevo, Ponedera, Puerto Colombia, Santo Tomás, Soledad y Tubará.
Dengue grave	21	8	0	Procedentes: Baranoa(1) y Soledad (7).
Mortalidad por dengue	3	0	0	No se han presentado casos
Chikungunya	0	0	0	No se han presentado casos



Atlántico con Vida

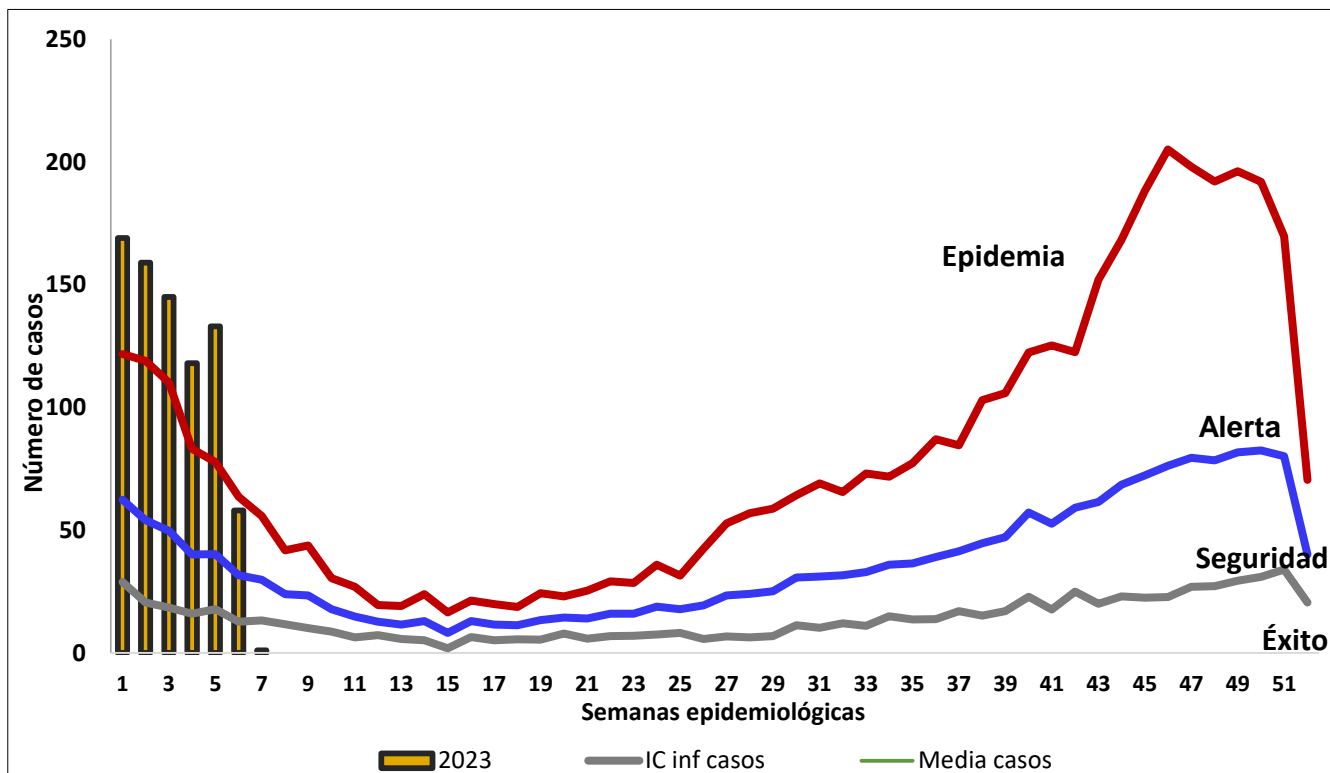
Enfermedades transmitidas por vectores, Atlántico, semana epidemiológica 01 a 6 de 2023

Evento	Acumulado por año		Notificado sem 6	Descripción
	2022	2023		
Malaria	1	5	0	Procedentes: Nariño(1), Atlántico(1), Bolívar(2), Chocó(1).
Zika	0	0	0	No se han presentado casos
Leishmaniasis	0	0	0	No se han presentado casos
Chagas	0	0	0	No se han presentado casos



Atlántico con Vida

Canal endémico del dengue y dengue grave en el departamento del Atlántico, Semana epidemiológica 6 de 2023



Dengue y dengue grave:

Total casos notificados: 1.037

Confirmados: 514 (49.5 %)

Casos en estudio: 269 (25.9 %)

Descartados: 254 (24.4 %)

Dengue grave:

Total casos notificados : 11

Confirmados:6 (54.5%)

En estudio: 2 (18.1 %)

Descartado: 3 (27.2%)



Atlántico con Vida

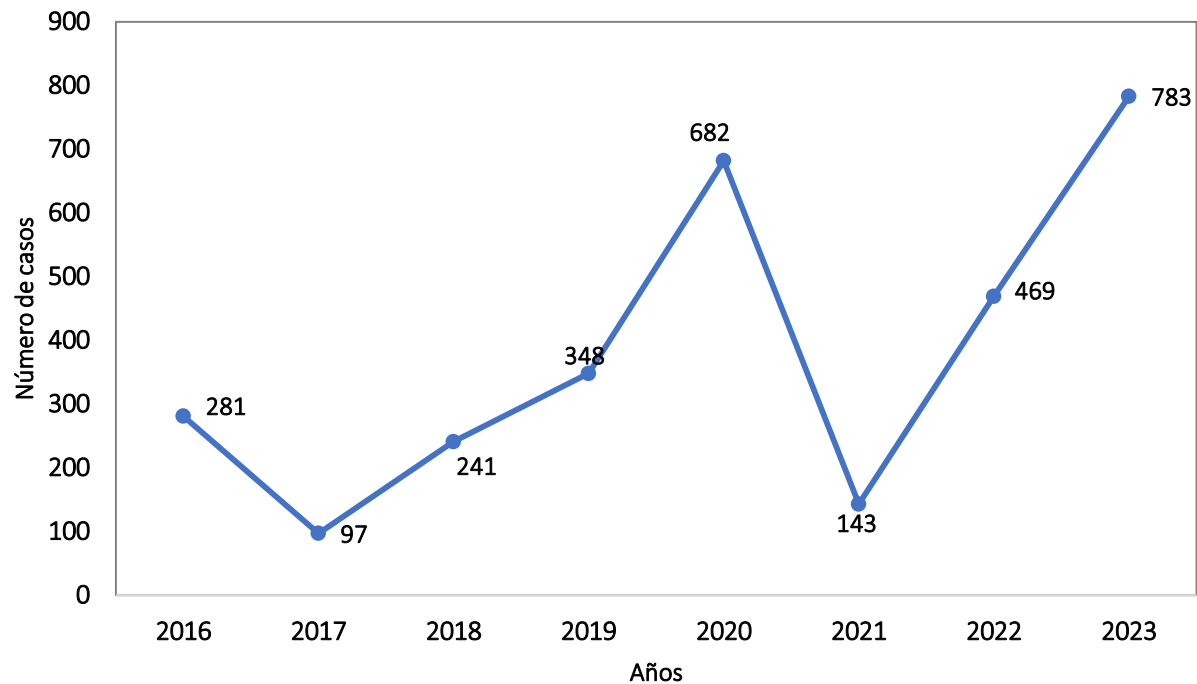
Incidencia de dengue y dengue grave, según municipio de procedencia y clasificación inicial, departamento del Atlántico a semana epidemiológica 6 de 2023

Municipio	Descartados	Confirmados	En estudio	Total casos	Tasa de incidencia x 10.000 hab.
Soledad	178	407	157	564	8.1
Juan de Acosta	1	1	14	15	6.3
Polonuevo	2	1	8	9	4.4
Malambo	18	26	30	56	3.9
Puerto Colombia	3	6	15	21	3.8
Galapa	31	39	13	22	3.2
Palmar de Varela	2	2	7	9	2.8
Baranoa	5	10	7	17	2.4
Ponedera	1	1	5	6	2.2
Sabanalarga	4	15	4	19	1.8
Manatí	1	1	2	3	1.3
Tubará	0	0	2	2	1.0
Santo Tomás	3	3	0	3	0.9
Usiacurí	2	0	1	1	0.7
Santa Lucía	0	0	1	1	0.6
Candelaria	0	1	0	1	0.6
Sabanagrande	2	1	1	2	0.5
Campo de la Cruz	1	0	1	1	0.4
Repelón	0	0	1	1	0.3
Luruaco	0	0	0	0	0.0
Piojó	0	0	0	0	0.0
Suan	0	0	0	0	0.0
Atlántico	254	514	269	783	5.2



Atlántico con Vida

Tendencia de dengue y dengue grave en el departamento del Atlántico, semanas epidemiológica 6 de 2016 - 2023



**GOBERNACIÓN DEL
ATLÁNTICO**

Atlántico con Vida

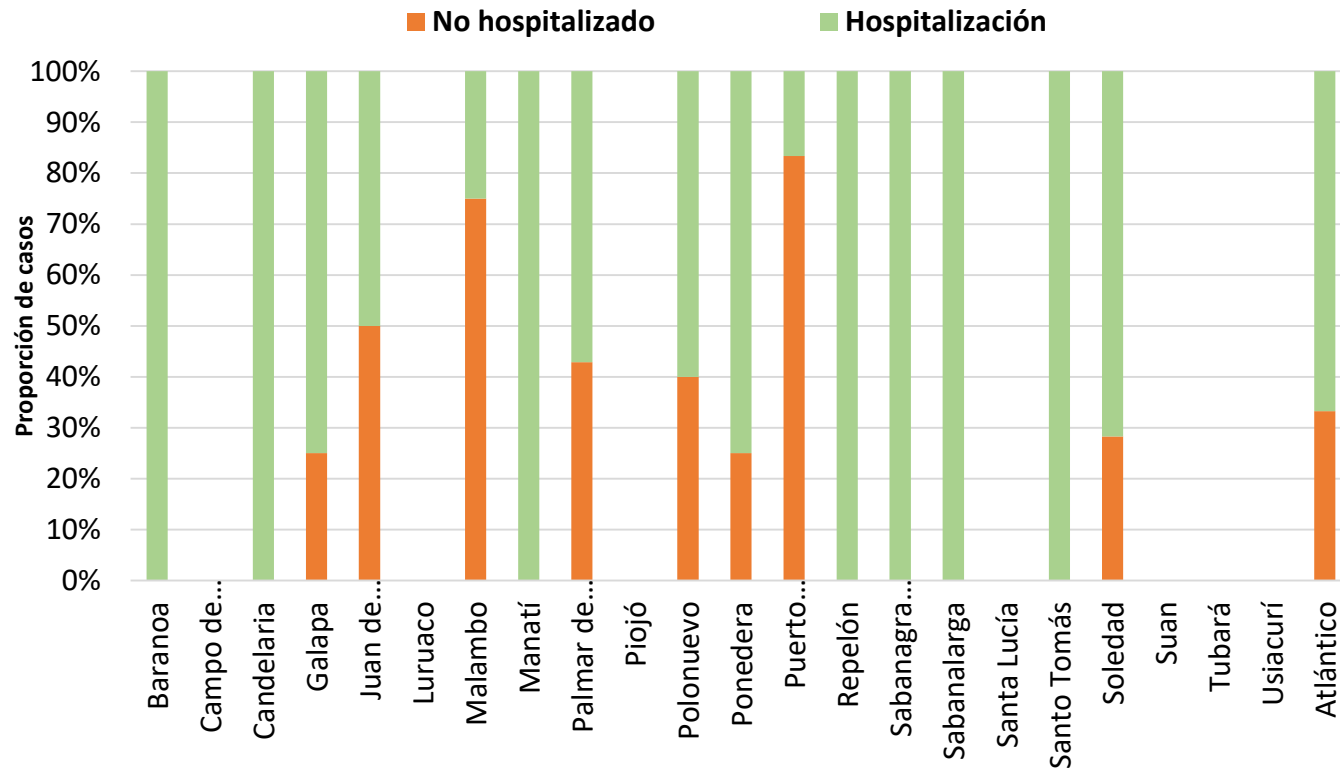
Casos de dengue y dengue grave según municipio de procedencia y clasificación final, departamento del Atlántico, semana epidemiológica 6 de 2023

Municipio	Dengue sin signos de alarma		Dengue con signos de alarma		Dengue grave		Total	
	n	%	n	%	n	%	n	%
Baranoa	3	17.6	13	76.5	1	5.9	17	2.2
Campo de la Cruz	0	0.0	0	0.0	0	0.0	0	0.0
Candelaria	1	0.0	1	0.0	0	0.0	2	0.3
Galapa	28	53.8	24	46.2	0	0.0	52	6.6
Juan de Acosta	3	20.0	12	80.0	0	0.0	15	1.9
Luruaco	0	0.0	0	0.0	0	0.0	0	0.0
Malambo	20	35.7	36	64.3	0	0.0	56	7.2
Manatí	2	0.0	1	0.0	0	0.0	3	0.4
Palmar de Varela	2	0.0	7	0.0	0	0.0	9	1.1
Piojó	0	0.0	0	0.0	0	0.0	0	0.0
Polonuevo	4	0.0	5	0.0	0	0.0	9	1.1
Ponedera	2	0.0	4	0.0	0	0.0	6	0.8
Puerto Colombia	15	71.4	6	28.6	0	0.0	21	2.7
Repelón	0	0.0	1	0.0	0	0.0	1	0.1
Sabanagrande	0	0.0	2	0.0	0	0.0	2	0.3
Sabanalarga	14	73.7	5	26.3	0	0.0	19	2.4
Santa Lucía	0	0.0	0	0.0	0	0.0	0	0.0
Santo Tomás	2	0.0	2	0.0	0	0.0	4	0.5
Soledad	345	61.2	212	37.6	7	1.2	564	72.0
Suan	0	0.0	0	0.0	0	0.0	0	0.0
Tubará	2	0.0	0	0.0	0	0.0	2	0.3
Usiacurí	1	0.0	0	0.0	0	0.0	1	0.1
Atlántico	444	56.7	331	42.3	8	1.0	783	100.0



Atlántico con Vida

Proporción de hospitalización de casos de dengue con signos de alarma según municipio de procedencia, Atlántico, semana epidemiológica 6 de 2023



Distribución de casos

Dengue: 775

Dengue con signos de alarma: 285 casos (36.7 %)

Hospitalizados: 221 (77.5 %)

No Hospitalizados: 110 (22.5 %)



Atlántico con Vida

Infecciones respiratorias



GOBERNACIÓN DEL
ATLÁNTICO

Atlántico con Vida

Infecciones respiratorias, departamento del Atlántico, semanas epidemiológica 06 de 2023

Evento	Acumulado por año		Notificado semana 6	Descripción
	2022	2023		
Infección Respiratoria Aguda (IRA) en población total	11.427	16.225	2.723	Han reportado caso los 22 municipios
IRA (menores de 5 años)	2.702	4.520	626	Han reportado caso los 22 municipios
IRA (5 y más años)	8.722	11.745	2.097	Han reportado caso los 22 municipios



Atlántico con Vida

Infecciones respiratorias, departamento del Atlántico, semanas epidemiológica 6 de 2023

Evento	Acumulado por año		Notificado semana 6	Descripción
	2022	2023		
Tuberculosis (todas las formas)	34	41	1	Semana 6: Soledad(1).
Tuberculosis farmacorresistente	0	0	0	No se han presentado casos
Tuberculosis extrapulmonar	1	7	0	Residentes: Soledad (5),Galapa(1) y Sabanagrande(1)

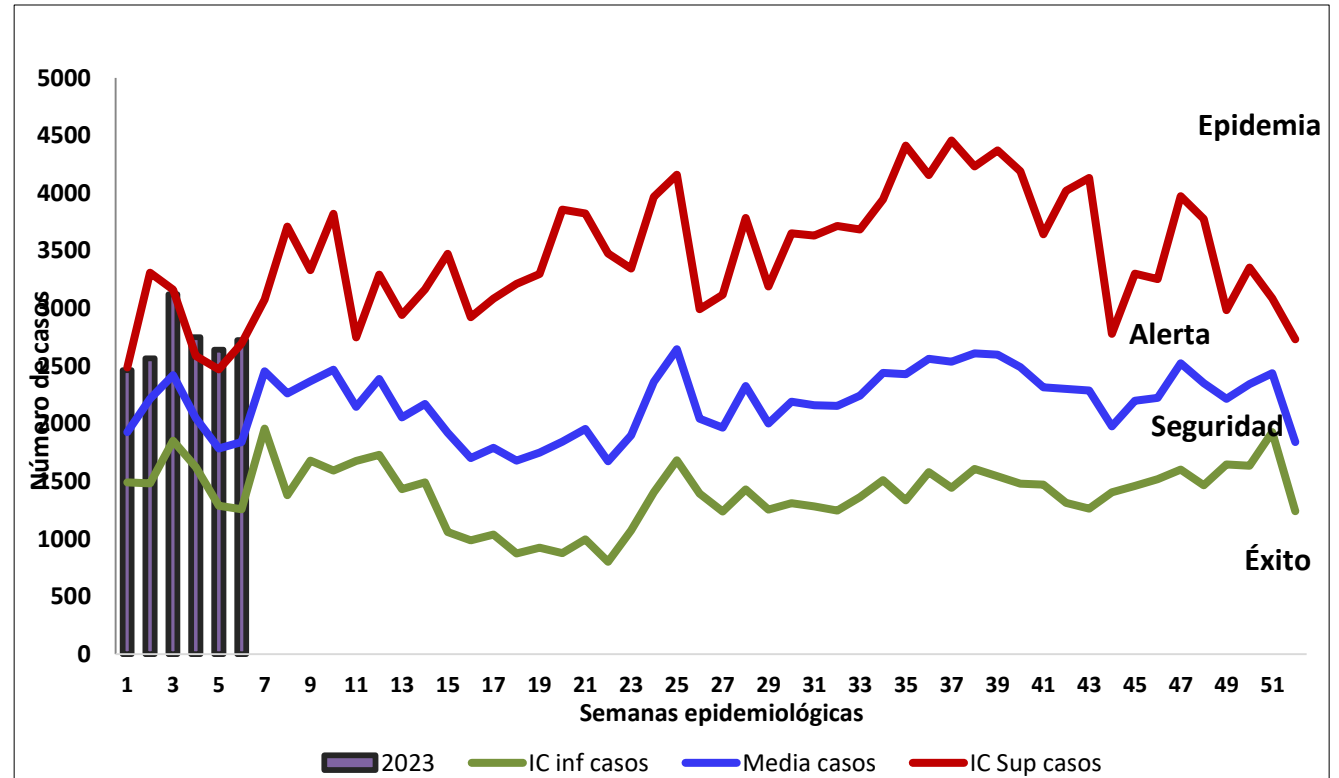


Atlántico con Vida

Incidencia de IRA en el departamento del Atlántico, semanas epidemiológica 6 de 2023

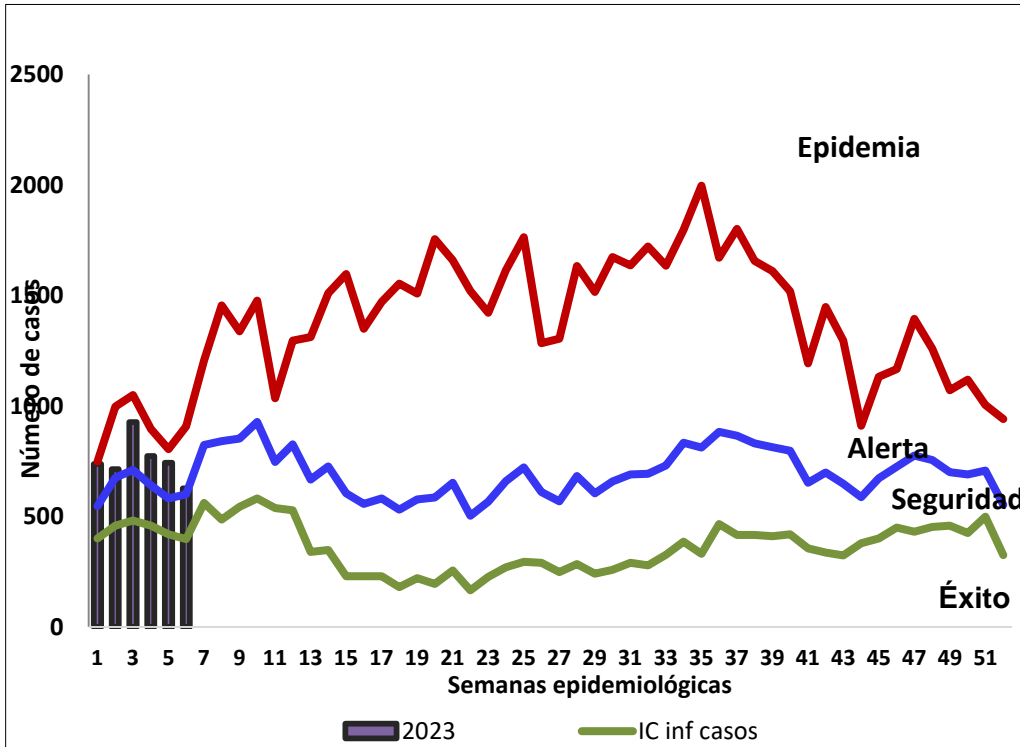
Municipio	Casos Notificados	Tasa
Baranoa	1204	172.4
Ponedera	406	151.5
Soledad	9944	143.5
Repelón	390	133.2
Sabanagrande	474	129.7
Santo Tomás	418	125.4
Campo de la Cruz	265	108.0
Sabanalarga	876	84.1
Luruaco	243	76.9
Puerto Colombia	420	75.1
Manatí	162	72.5
Juan de Acosta	170	71.7
Malambo	878	60.4
Usiacurí	78	57.0
Candelaria	99	55.3
Suan	52	39.7
Polonuevo	54	26.5
Palmar de Varela	79	24.4
Piojó	15	20.3
Tubará	24	12.2
Galapa	14	2.0
Santa Lucía	0	0.0
Atlántico	16,265	107.8

Canal endémico para IRA. Departamento del Atlántico, 2023

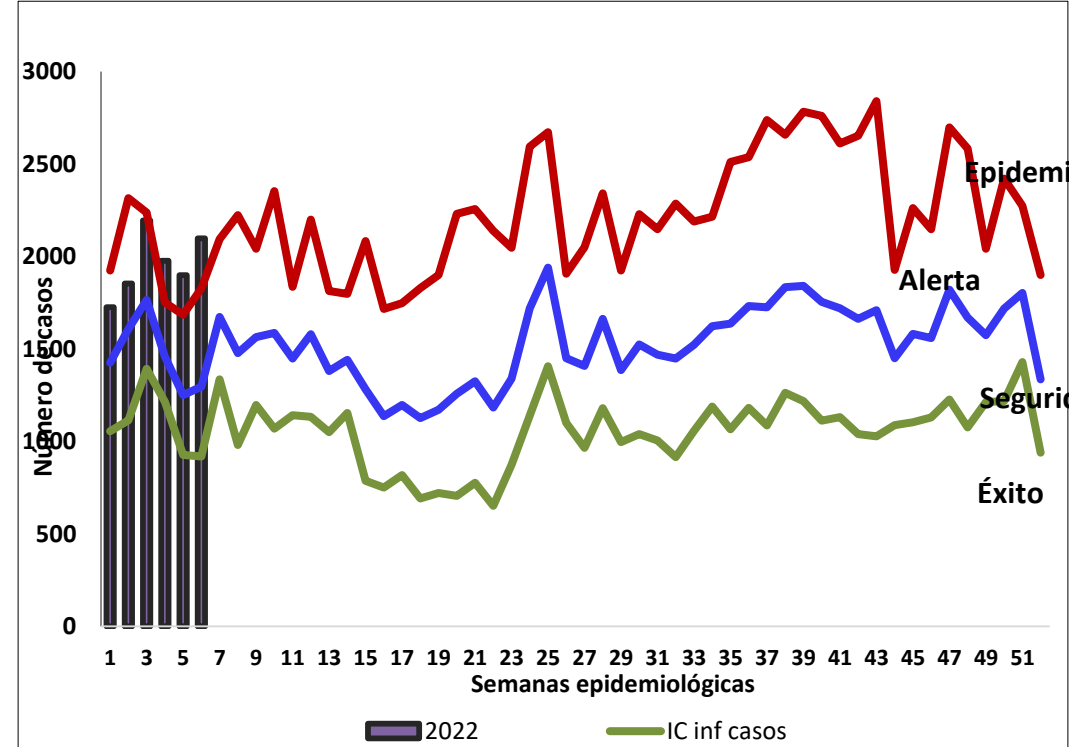


Atlántico con Vida

Canal endémico para IRA en población menor de 5 años. Departamento del Atlántico, 2023



Canal endémico para IRA en población de 5 y más años. Departamento del Atlántico, 2023



Atlántico con Vida

Enfermedad respiratoria aguda según grupo de edad en el departamento del Atlántico, semana epidemiológica 6 de 2023

Municipio	Grupo de edad							Total
	Menor de 1 año	1 año	2 a 4	5 a 19	20 a 39	40 a 59	Mayor de 60	
Baranoa	139	80	170	305	241	145	124	1204
Campo de la Cruz	3	11	38	61	32	56	64	265
Candelaria	5	7	16	24	16	20	11	99
Galapa	0	4	1	4	0	4	1	14
Juan de Acosta	12	19	26	47	25	26	15	170
Luruaco	51	54	30	26	24	28	30	243
Malambo	22	38	91	154	184	200	189	878
Manatí	32	21	43	43	5	5	13	162
Palmar de Varela	6	6	3	14	33	7	10	79
Piojó	2	1	8	0	1	2	1	15
Polonuevo	0	2	10	17	9	7	9	54
Ponedera	57	46	84	108	62	29	20	406
Puerto Colombia	34	42	60	90	98	65	31	420
Repelón	43	34	84	107	43	26	53	390
Sabanagrande	11	20	36	89	86	96	136	474
Sabanalarga	82	89	184	242	77	99	103	876
Santa Lucía	0	0	0	0	0	0	0	0
Santo Tomás	30	18	58	104	74	73	61	418
Soledad	774	508	1222	2100	2716	1550	1074	9944
Suan	0	12	13	5	3	4	15	52
Tubará	0	2	2	9	4	5	2	24
Usiacurí	1	3	20	30	8	8	8	78
Atlántico	1,304	1,017	2,199	3,579	3,741	2,455	1,970	16,265

Grupo de edad

Menor de 1 año:	8.0 %
1 año:	6.3 %
2 a 4 años:	13.5 %
5 a 19 años:	22.0 %
20 a 39 años:	23.0 %
40 a 59 años:	15,1 %
60 años y más:	12.1 %



GOBERNACIÓN DEL
ATLÁNTICO

Atlántico con Vida

Enfermedades transmitidas por Agua o alimentos (ETA-EDA-Hepatitis A-Fiebre Tifoidea y paratifoidea)



**GOBERNACIÓN DEL
ATLÁNTICO**

Atlántico con Vida

Enfermedades transmitidas por Agua o alimentos. Departamento del Atlántico, semana epidemiológica 6 de 2023

Evento	Acumulado por año		Notificado semana 6	Descripción
	2022	2023		
Enfermedad Diarreica Aguda (EDA) en población total	3.487	5.123	1.080	No han reportado casos: Santa Lucía
EDA (menores de 5 años)	1.010	1.072	170	No han reportado casos: Santa Lucía
EDA (5 y más años)	2.468	3.962	910	No han reportado casos: Santa Lucía
Intoxicaciones	42	59	7	Semana 6: Polonuevo(1), Santa Lucía(3) y Soledad(3) .



Atlántico con Vida

Enfermedades transmitidas por agua o alimentos. Departamento del Atlántico, semana epidemiológica 6 de 2023

Evento	Acumulado por año		Notificado semana 5	Descripción
	2022	2023		
Enfermedad Transmitida por Alimentos	2	14	7	Residentes: Manatí (7) .
Brotos de Enfermedad Transmitida por Alimentos (Brotos)	0	3	1	Semana 6: Manatí(1) Procedentes: Manatí, Sabanalarga (1) y Soledad(1).
Hepatitis A	0	0	0	No se han reportado casos
Fiebre tifoidea y paratifoidea	0	0	0	No se han reportado casos

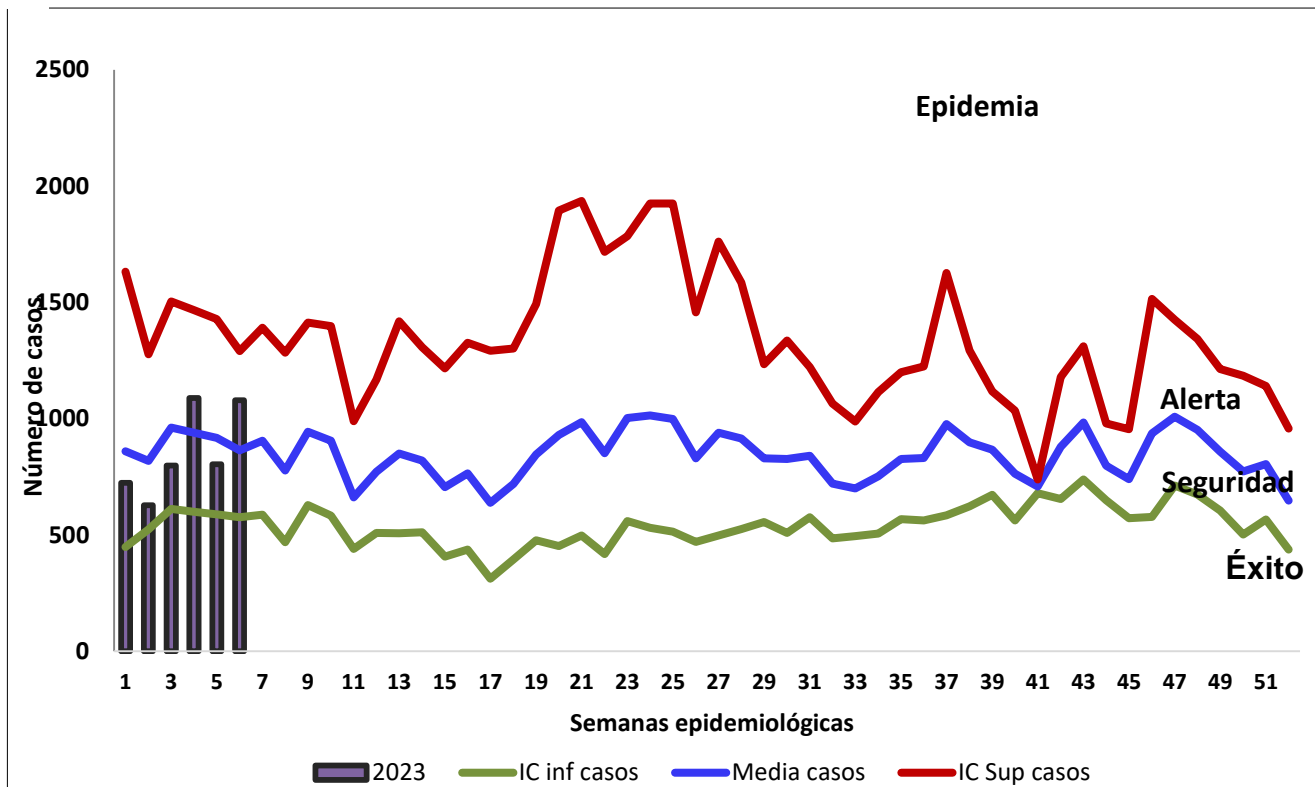


Atlántico con Vida

Incidencia de EDA en el departamento del Atlántico, semana epidemiológica 6 de 2023

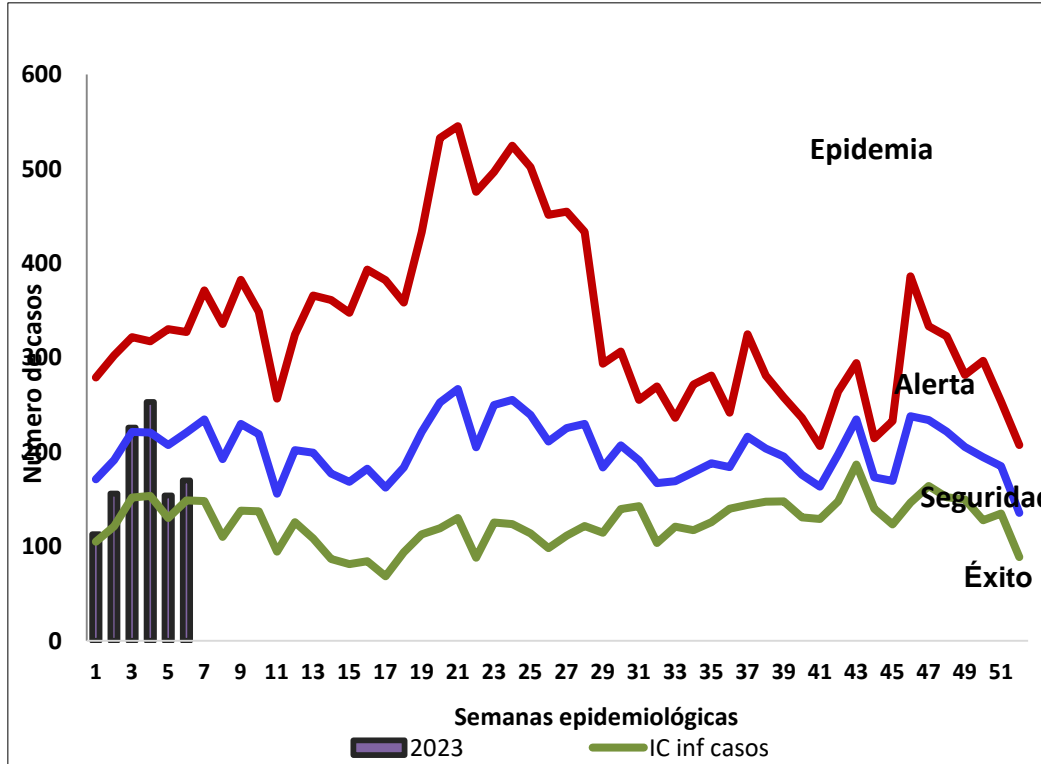
Municipio	Casos Notificados	Tasa
Sabanagrande	827	226.3
Luruaco	202	64.0
Santo Tomás	157	47.1
Repelón	121	41.3
Soledad	2761	39.9
Ponedera	88	32.8
Puerto Colombia	172	30.8
Suan	37	28.3
Palmar de Varela	78	24.1
Baranoa	128	18.3
Tubará	31	15.8
Candelaria	27	15.1
Sabanalarga	141	13.5
Malambo	155	10.7
Polonuevo	21	10.3
Usiacurí	14	10.2
Juan de Acosta	22	9.3
Piojó	4	5.4
Campo de la Cruz	11	4.5
Manatí	7	3.1
Galapa	10	1.4
Santa Lucía	0	0.0
Atlántico	5014	33.2

Canal endémico para EDA en población general. Departamento del Atlántico, 2023

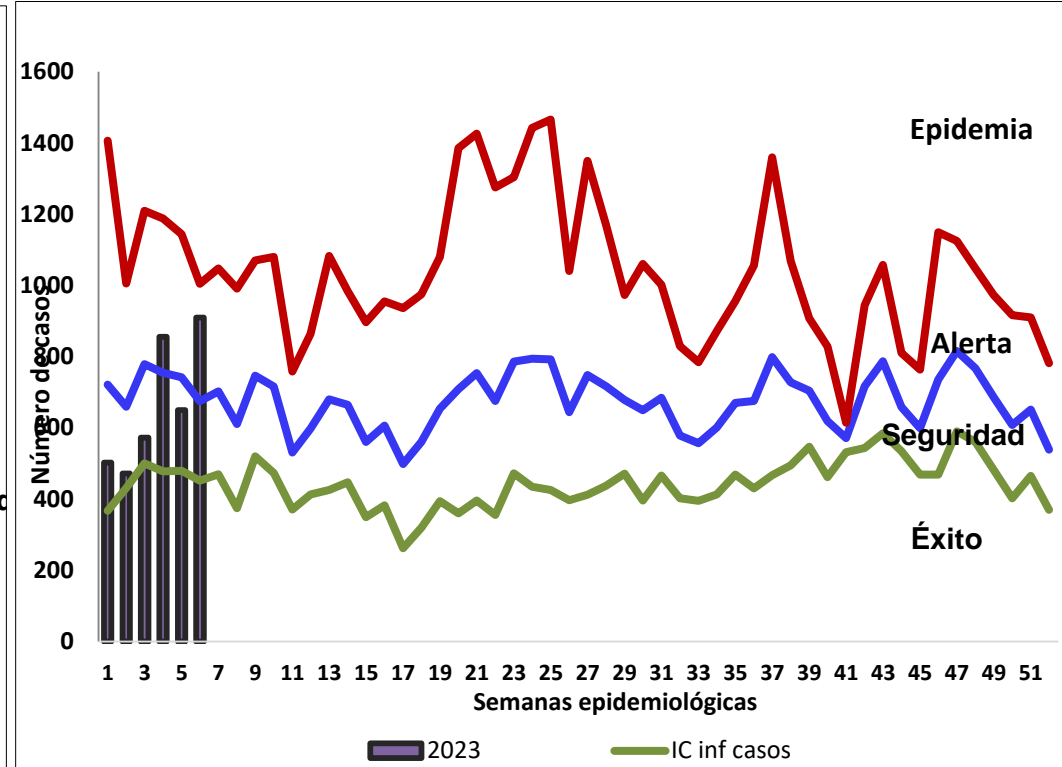


Atlántico con Vida

**Canal endémico para EDA en población menor de 5 años.
Departamento del Atlántico, 2023**



**Canal endémico para EDA en población de 5 y más años.
Departamento del Atlántico, 2023**



Atlántico con Vida

Enfermedad diarreica aguda según grupo de edad en el departamento del Atlántico, semana epidemiológica 6 de 2023

Municipio	Grupo de edad					Total
	Menores 5 años	5 a 19	20 a 39	40 a 59	Mayor de 60	
Baranoa	34	18	47	25	4	128
Campo de la Cruz	3	4	3	1	0	11
Candelaria	5	8	9	5	0	27
Galapa	3	2	1	2	2	10
Juan de Acosta	7	6	7	2	0	22
Luruaco	44	46	42	24	46	202
Malambo	53	24	38	24	16	155
Manatí	6	1	0	0	0	7
Palmar de Varela	15	21	26	9	4	75
Piojó	0	1	3	0	0	4
Polonuevo	6	7	7	0	1	21
Ponedera	27	19	28	12	1	87
Puerto Colombia	34	41	49	29	16	169
Repelón	29	37	30	15	9	120
Sabanagrande	74	133	244	172	171	794
Sabanalarga	29	45	31	21	15	141
Santa Lucía	0	0	0	0	0	0
Santo Tomás	39	21	41	32	24	157
Soledad	627	577	1059	349	149	2761
Suan	7	10	8	7	5	37
Tubará	9	6	11	4	1	31
Usiacurí	1	4	5	1	3	14
Atlántico	1,052	1,031	1,689	734	467	4,973

Grupo de edad

Menor de 1 año:	5.3 %
1 a 4 años:	15.9 %
5 a 19 años:	20.7 %
20 a 39 años:	34.0 %
40 a 59 años:	14.8 %
60 años y más:	9.4 %



Atlántico con Vida

Eventos de interés en salud pública. Atlántico, semana epidemiológica 6 de 2023

Evento	Acumulado por año		Notificado semana 6	Descripción
	2022	2023		
Zoonosis				
Leptospirosis	6	16	1	Semana 6: Soledad(1).
Accidente ofídico	9	16	1	Semana 6: Suan(1).
Agresiones por animales potencialmente transmisores de rabia	243	440	63	Semana: 6: Baranoa, Campo de la Cruz, Juan de Acosta, Malambo, Manatí, Palmar de Varela, Polonuevo, Ponedera, Puerto Colombia, Sabanagrande, Sabanalarga, Santa Lucía, Santo Tomás, Soledad y Suan.



Atlántico con Vida

Eventos de interés en salud pública. Atlántico, semana epidemiológica 6 de 2023

Evento	Acumulado por año		Notificado semana 6	Descripción
	2022	2023		
Nutrición				
Bajo peso al nacer	38	21	2	Semana 6: Galapa (1), Sabanagrande (1).
Desnutrición aguda en menores de 5 años	30	38	4	Semana 6: Juan de Acosta (1), Ponedera(1), Sabanalarga(1) y Santa Lucía(1).



Atlántico con Vida

Eventos de interés en salud pública. Atlántico, semana epidemiológica 6 de 2023

Evento	Acumulado por año		Notificado semana 6	
	2022	2023		
Inmunoprevenibles				
Parotiditis	2	1	0	Residente: Malambo
Meningitis Bacteriana y enfermedad meningocócica	1	0	0	No se han presentado casos
Tos ferina	0	0	0	No se han presentado casos



Atlántico con Vida

Eventos de interés en salud pública. Atlántico, semana epidemiológica 6 de 2023

Evento	Acumulado por año		Notificado semana 6	Descripción
	2022	2023		
Inmunoprevenibles				
Sarampión /rubéola	0	3	0	Residentes: Soledad(2),Malambo(1)
Evento adverso a vacunación	3	1	1	Residente: Soledad(1)
Varicela individual	26	60	4	Semana 6: Baranoa(1),Candelaria(1), Juan de Acosta (1) y Soledad(1).



Atlántico con Vida

Eventos de interés en salud pública. Atlántico, semana epidemiológica 6 de 2023

Evento	Acumulado por año		Notificado semana 6	Descripción
	2022	2023		
Salud mental				
Intento de suicidio	76	98	11	Semana 6: Baranoa, Galapa, Malambo, Ponedera, Puerto Colombia, Repelón, Sabanalarga y Soledad.
Vigilancia en salud pública de la violencia de género e intrafamiliar	221	331	43	Semana 6: Baranoa, Campo de la Cruz, Galapa, Juan de Acosta, Malambo, Polonuevo, Ponedera, Puerto Colombia, Sabanagrande, Sabanalarga ,Soledad y Suan.



Atlántico con Vida

Eventos de interés en salud pública. Atlántico, semana epidemiológica 6 de 2023

Evento	Acumulado por año		Notificado semana 6	Descripción
	2022	2023		
Enfermedades crónicas				
Cáncer de la mama y cuello uterino	24	26	12	Semana 6: Sabanalarga (1), Tubará(1), Repelón (2) y Soledad (8).
Cáncer en menores de 18 años	0	2	1	Semana 6: Soledad Residentes: Soledad y Sabanalarga
Enfermedades huérfanas -raras	7	14	3	Semana 6: Baranoa (1), Puerto Colombia(1) y Soledad(1).



Atlántico con Vida

Eventos de interés en salud pública. Atlántico, semana epidemiológica 6 de 2023

Evento	Acumulado por año		Notificado semana 5	Descripción
	2022	2023		
Maternidad segura				
Mortalidad perinatal y neonatal tardía	19	24	1	Semana 6: Soledad(1).
Defectos congénitos	2	8	3	Semana 6: Repelón (1), Soledad(1) y Santo Tomás(1)
Morbilidad materna extrema	102	144	14	Semana 6: Baranoa, Ponedera, Puerto Colombia, Sabanalarga y Soledad.
Muerte materna	2	1	0	Residente: Soledad



Atlántico con Vida

Eventos de interés en salud pública. Atlántico, semana epidemiológica 6 de 2023

Evento	Acumulado por año		Notificado semana 6	Descripción
	2022	2023		
Infecciones de transmisión sexual				
Sífilis congénita	11	7	1	Semana 6: Malambo (1).
Sífilis gestacional	57	37	2	Semana 6: Campo de la Cruz(1), Santo Tomás(1) .
VIH/SIDA/mortalidad por SIDA	61	87	15	Semana 6: Campo de la Cruz(1), Galapa(1), Juan de Acosta (1), Manatí(1), Puerto Colombia(1), Sabanalarga(1) y Soledad(9) .
Hepatitis B-D	8	11	1	Residente: Sabanalarga(1).



Atlántico con Vida

Eventos de interés en salud pública. Atlántico, semana epidemiológica 6 de 2023

Evento	Acumulado por año		Notificado semana 6	Descripción
	2022	2023		
Otros eventos				
Vigilancia integrada de muertes en menores de cinco años por infección respiratoria aguda, enfermedad diarreica aguda y/o desnutrición	1	0	0	No se han presentado casos
Lepra	0	0	0	No se han presentado casos

