

Atlántico
para la Gente



GOBERNACIÓN DEL
ATLÁNTICO

Atlántico con Vida

Eventos de interés en salud pública notificados en el departamento del Atlántico, a semana epidemiológica 16 de 2023



GOBERNACIÓN DEL
ATLÁNTICO

Atlántico con Vida

Enfermedades Transmitidas por Vectores (ETV)



GOBERNACIÓN DEL
ATLÁNTICO

Atlántico con Vida

Enfermedades transmitidas por vectores, Atlántico, semana epidemiológica 01 a 16 de 2023

Evento	Acumulado por año		Notificado sem 16	Descripción
	2022	2023		
Dengue	739	1.135	29	Semana 16: Baranoa, Juan de Acosta, Malambo, Puerto Colombia, Sabanalarga, Santo Tomás, Soledad y Usiacurí.
Dengue grave	30	23	0	Procedentes: Baranoa (1), Juan de Acosta(1), Malambo(1), Manatí(1), Palmar de Varela(1), Puerto Colombia(3), Sabanalarga(1) y Soledad (14).
Mortalidad por dengue	3	0	0	No se han presentado casos
Chikungunya	0	0	0	No se han presentado casos



Atlántico con Vida

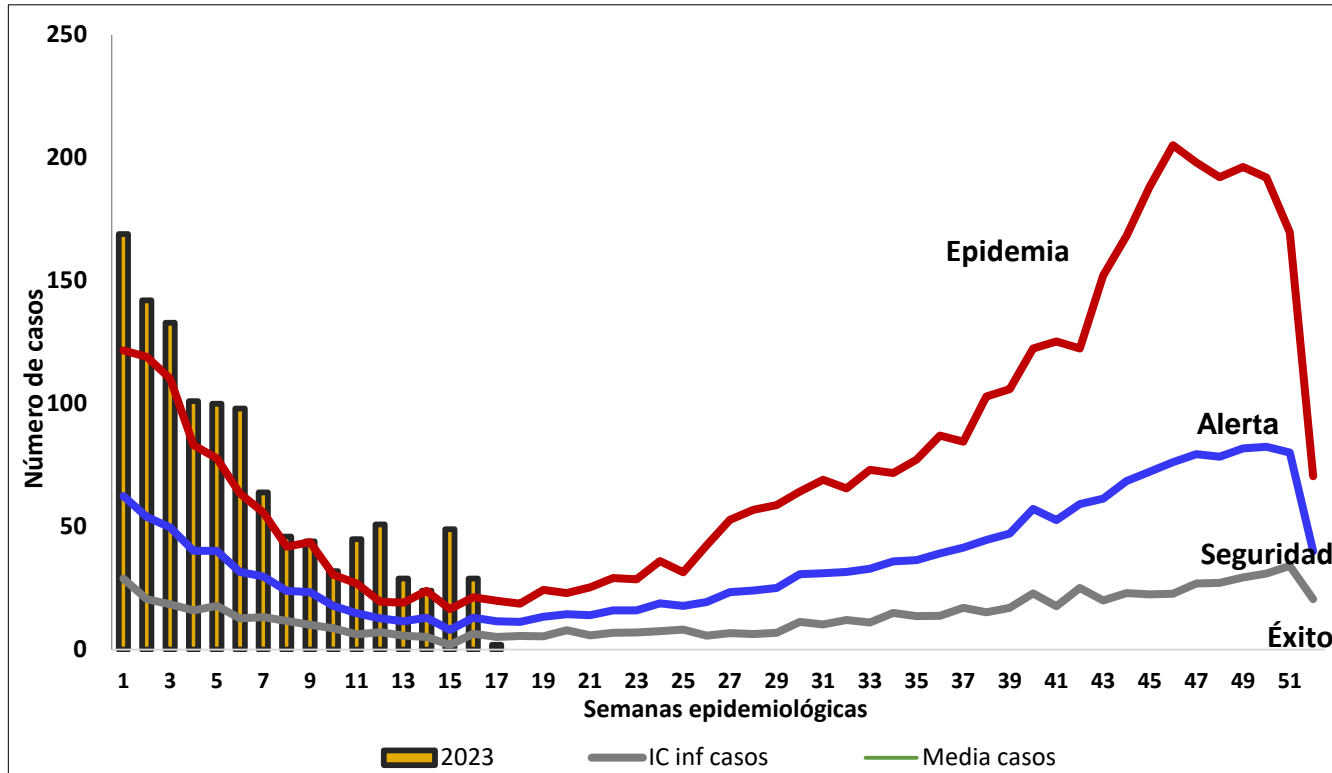
Enfermedades transmitidas por vectores, Atlántico, semana epidemiológica 01 a 16 de 2023

Evento	Acumulado por año		Notificado sem 16	Descripción
	2022	2023		
Malaria	6	13	0	Procedentes: Antioquia (3), Bolívar(2), Córdoba(3), Chocó(3), Guaviare(1) y Nariño(1).
Zika	0	0	0	No se han presentado casos
Leishmaniasis	6	0	0	No se han presentado casos
Chagas	0	0	0	No se han presentado casos



Atlántico con Vida

Canal endémico del dengue y dengue grave en el departamento del Atlántico, Semana epidemiológica 16 de 2023



Dengue y dengue grave:

Total casos notificados: 2.027

Confirmados: 934 (46 %)

Casos en estudio: 224 (11 %)

Descartados: 829 (40.8 %)

Dengue grave:

Total casos notificados : 25

Confirmados: 20 (80 %)

En estudio: 3 (12 %)

Descartado: 2 (8 %)



Atlántico con Vida

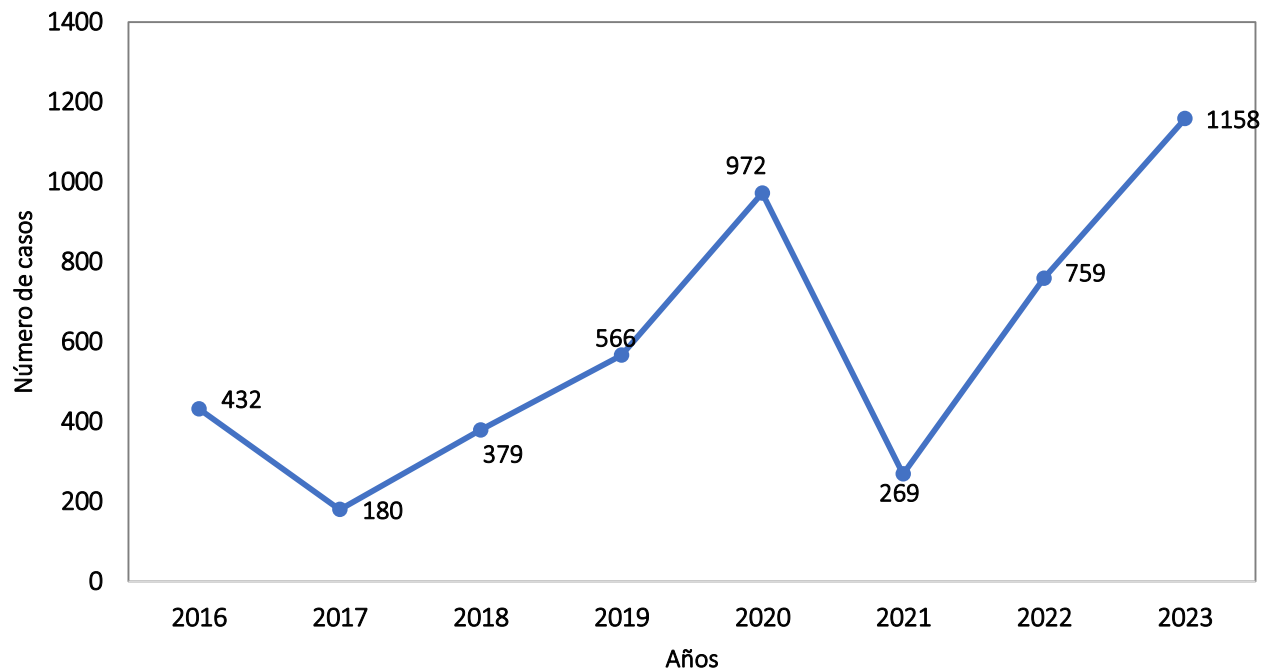
Incidencia de dengue y dengue grave, según municipio de procedencia y clasificación inicial, departamento del Atlántico a semana epidemiológica 16 de 2023

Municipio	Descartados	Confirmados	En estudio	Total casos	Tasa de incidencia x 10.000 hab.
Soledad	576	687	94	781	11.3
Juan de Acosta	8	11	15	26	11.0
Malambo	71	82	37	119	8.2
Puerto Colombia	39	25	13	38	6.8
Palmar de Varela	8	10	6	16	4.9
Sabanalarga	8	25	25	50	4.8
Usiacurí	3	1	4	5	3.7
Baranoa	24	19	5	24	3.4
Galapa	84	51	12	22	3.2
Ponedera	9	4	2	6	2.2
Candelaria	1	2	2	4	2.2
Polonuevo	10	1	3	4	2.0
Santo Tomás	10	3	3	6	1.8
Manatí	1	4	0	4	1.8
Santa Lucía	0	1	1	2	1.1
Sabanagrande	7	3	1	4	1.1
Repelón	0	1	1	2	0.7
Luruaco	0	2	0	2	0.6
Tubará	3	1	0	1	0.5
Campo de la Cruz	3	1	0	1	0.4
Piojó	0	0	0	0	0.0
Suan	2	0	0	0	0.0
Atlántico	867	934	224	1,158	7.7



Atlántico con Vida

Tendencia de dengue y dengue grave en el departamento del Atlántico, semanas epidemiológica 16 de 2016 - 2023



**GOBERNACIÓN DEL
ATLÁNTICO**

Atlántico con Vida

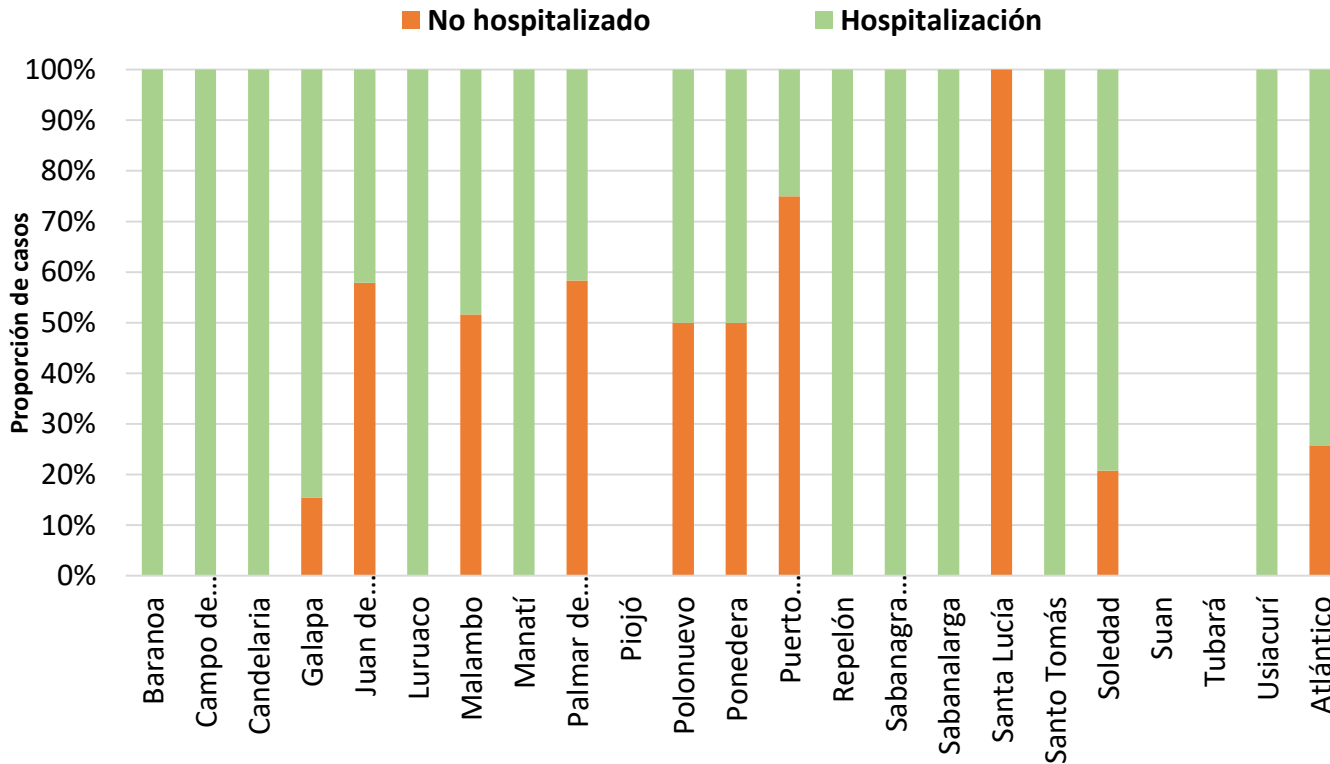
Casos de dengue y dengue grave según municipio de procedencia y clasificación final, departamento del Atlántico, semana epidemiológica 16 de 2023

Municipio	Dengue sin signos de alarma		Dengue con signos de alarma		Dengue grave		Total	
	n	%	n	%	n	%	n	%
Baranoa	6	25.0	17	70.8	1	4.2	24	2.1
Campo de la Cruz	0	0.0	1	0.0	0	0.0	1	0.1
Candelaria	2	0.0	2	0.0	0	0.0	4	0.3
Galapa	37	58.7	26	41.3	0	0.0	63	5.4
Juan de Acosta	6	23.1	19	73.1	1	3.8	26	2.2
Luruaco	0	0.0	2	0.0	0	0.0	2	0.2
Malambo	56	47.1	62	52.1	1	0.0	119	10.3
Manatí	1	0.0	2	0.0	1	0.0	4	0.3
Palmar de Varela	3	0.0	12	0.0	1	0.0	16	1.4
Piojó	0	0.0	0	0.0	0	0.0	0	0.0
Polonuevo	2	0.0	2	0.0	0	0.0	4	0.3
Ponedera	2	0.0	4	0.0	0	0.0	6	0.5
Puerto Colombia	27	71.1	8	21.1	3	0.0	38	3.3
Repelón	0	0.0	2	0.0	0	0.0	2	0.2
Sabanagrande	0	0.0	4	0.0	0	0.0	4	0.3
Sabanalarga	31	62.0	18	36.0	1	0.0	50	4.3
Santa Lucía	1	0.0	1	0.0	0	0.0	2	0.2
Santo Tomás	4	0.0	2	0.0	0	0.0	6	0.5
Soledad	454	58.1	313	40.1	14	1.8	781	67.4
Suan	0	0.0	0	0.0	0	0.0	0	0.0
Tubará	1	0.0	0	0.0	0	0.0	1	0.1
Usiacurí	1	0.0	4	0.0	0	0.0	5	0.4
Atlántico	634	54.7	501	43.3	23	2.0	1158	100.0



Atlántico con Vida

Proporción de hospitalización de casos de dengue con signos de alarma según municipio de procedencia, Atlántico, semana epidemiológica 16 de 2023



Distribución de casos

Dengue: 1.135

Dengue con signos de alarma: 501 casos (44.1 %)

Hospitalizados: 372 (74.2 %)

No Hospitalizados: 129 (25.7 %)



Atlántico con Vida

Infecciones respiratorias



GOBERNACIÓN DEL
ATLÁNTICO

Atlántico con Vida

Infecciones respiratorias, departamento del Atlántico, semanas epidemiológica 16 de 2023

Evento	Acumulado por año		Notificado semana 16	Descripción
	2022	2023		
Infección Respiratoria Aguda (IRA) en población total	31.883	48.906	3.036	Han reportado caso los 22 municipios
IRA (menores de 5 años)	10.915	14.069	865	Han reportado caso los 22 municipios
IRA (5 y más años)	20.938	34.837	2.171	Han reportado caso los 22 municipios



Atlántico con Vida

Infecciones respiratorias, departamento del Atlántico, semanas epidemiológica 16 de 2023

Evento	Acumulado por año		Notificado semana 16	Descripción
	2022	2023		
Tuberculosis (todas las formas)	136	154	7	Semana 16: Malambo(1),Puerto Colombia(1), Suan(1) y Soledad(4).
Tuberculosis farmacorresistente	6	3	1	Residentes: Puerto Colombia(1) y Soledad (2).
Tuberculosis extrapulmonar	10	18	1	Semana 16: Suan(1) Residentes: Soledad (11),Galapa(1), Luruaco(2), Sabanagrande(1), Sabanalarga(1), Suan(1) y Malambo(1).

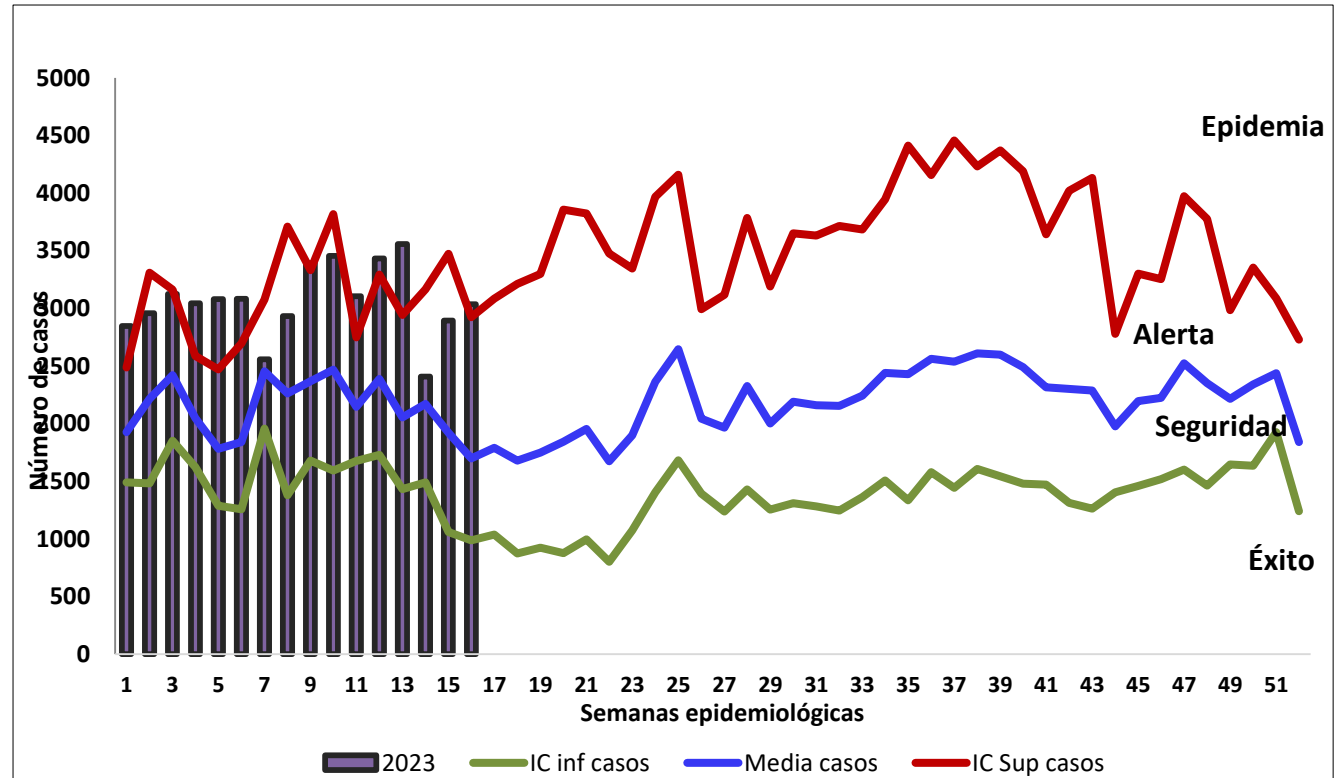


Atlántico con Vida

Incidencia de IRA en el departamento del Atlántico, semanas epidemiológica 16 de 2023

Municipio	Casos Notificados	Tasa
Tubará	1107	563.8
Puerto Colombia	2832	506.7
Baranoa	3533	505.8
Ponedera	1165	434.7
Repelón	1173	400.8
Soledad	26067	376.3
Sabanagrande	1284	351.3
Santo Tomás	961	288.3
Campo de la Cruz	656	267.3
Galapa	1813	259.7
Suan	315	240.5
Sabanalarga	2372	227.6
Luruaco	707	223.9
Juan de Acosta	521	219.8
Malambo	3079	211.8
Manatí	407	182.2
Usiacurí	190	138.8
Candelaria	231	129.0
Polonuevo	193	94.8
Palmar de Varela	237	73.3
Piojó	52	70.4
Santa Lucía	11	6.2
Atlántico	48,906	324.2

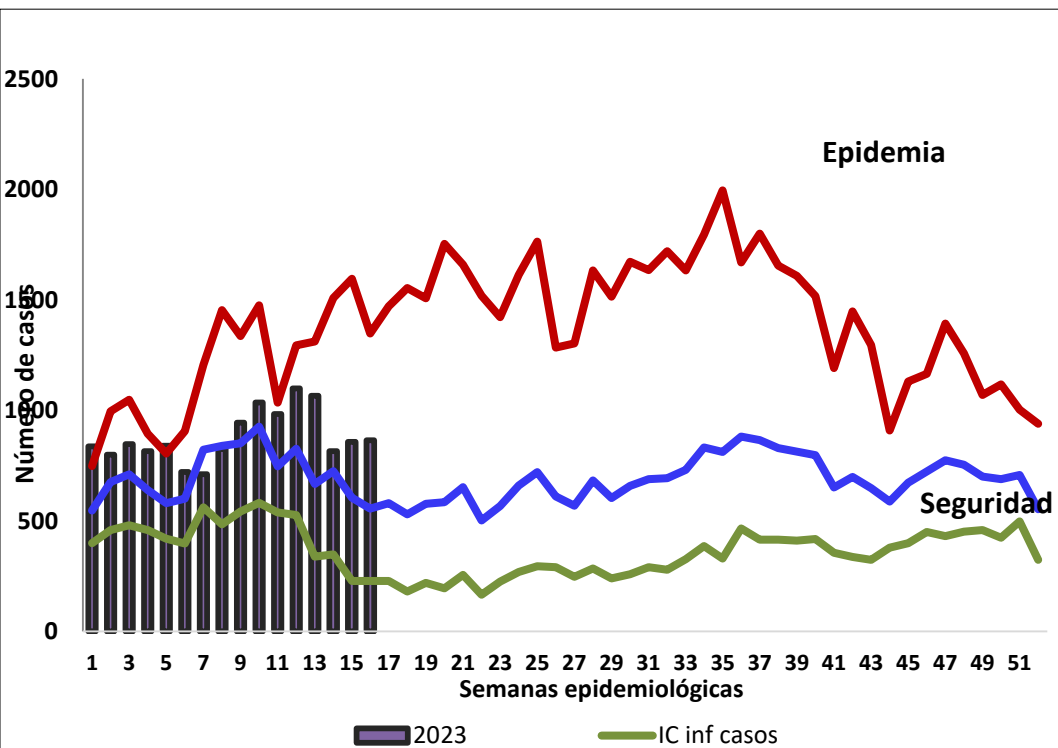
Canal endémico para IRA. Departamento del Atlántico, 2023



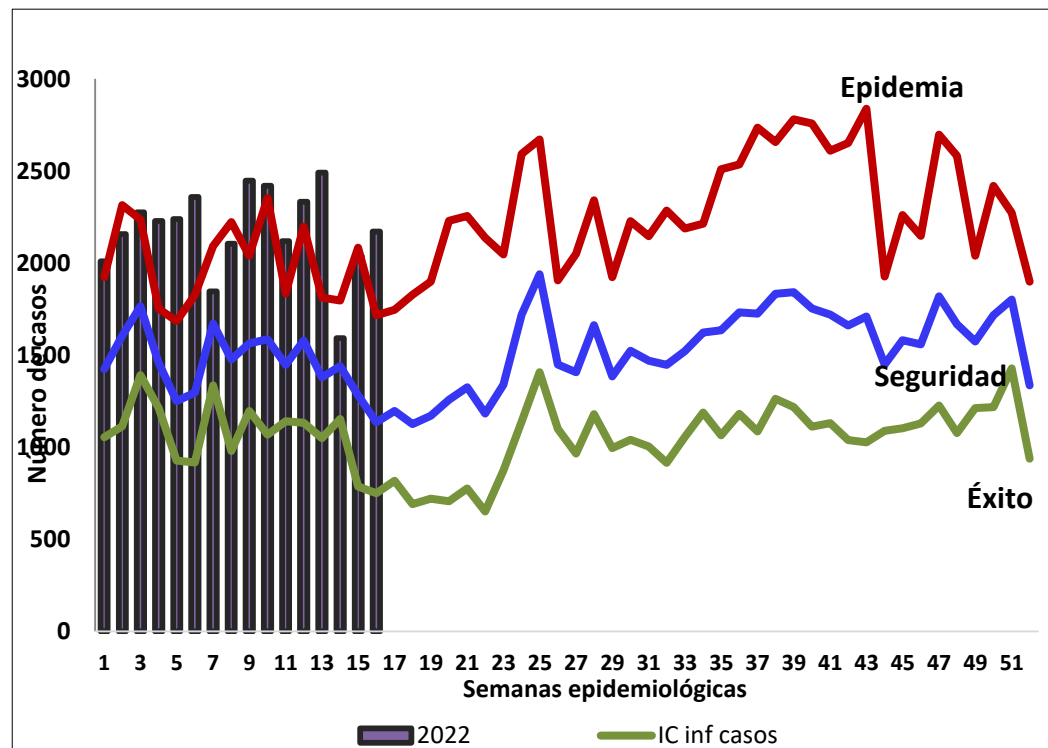
GOBERNACIÓN DEL ATLÁNTICO

Atlántico con Vida

Canal endémico para IRA en población menor de 5 años. Departamento del Atlántico, 2023



Canal endémico para IRA en población de 5 y más años. Departamento del Atlántico, 2023



Atlántico con Vida

Enfermedad respiratoria aguda según grupo de edad en el departamento del Atlántico, semana epidemiológica 16 de 2023

Municipio	Grupo de edad							Total
	Menor de 1 año	1 año	2 a 4	5 a 19	20 a 39	40 a 59	Mayor de 60	
Baranoa	355	287	626	939	613	400	313	3533
Campo de la Cruz	6	43	123	204	72	98	110	656
Candelaria	14	25	41	58	33	33	27	231
Galapa	105	139	289	347	309	390	234	1813
Juan de Acosta	49	55	92	130	82	65	48	521
Luruaco	152	141	104	76	73	77	84	707
Malambo	101	167	348	565	647	702	549	3079
Manatí	76	53	113	99	19	18	29	407
Palmar de Varela	27	32	31	47	63	16	21	237
Piojó	3	9	24	8	3	3	2	52
Polonuevo	2	20	57	58	23	18	15	193
Ponedera	163	149	271	282	148	89	63	1165
Puerto Colombia	233	182	372	643	672	474	256	2832
Repelón	129	104	288	323	121	85	123	1173
Sabanagrande	50	81	162	325	197	216	253	1284
Sabanalarga	200	239	519	674	228	245	267	2372
Santa Lucía	2	1	1	2	0	1	4	11
Santo Tomás	64	41	134	253	144	176	149	961
Soledad	1886	1327	3274	5982	6972	3976	2650	26067
Suan	29	30	84	66	35	33	38	315
Tubará	50	55	184	290	165	167	196	1107
Usiacurí	1	8	47	65	18	24	27	190
Atlántico	3,697	3,188	7,184	11,436	10,637	7,306	5,458	48,906

Grupo de edad

Menor de 1 año:	7.6 %
1 año:	6.5 %
2 a 4 años:	14.7 %
5 a 19 años:	23.4 %
20 a 39 años:	21.7 %
40 a 59 años:	14,9 %
60 años y más:	11.2 %



Atlántico con Vida

Enfermedades transmitidas por Agua o alimentos (ETA-EDA-Hepatitis A-Fiebre Tifoidea y paratifoidea)



**GOBERNACIÓN DEL
ATLÁNTICO**

Atlántico con Vida

Enfermedades transmitidas por Agua o alimentos. Departamento del Atlántico, semana epidemiológica 16 de 2023

Evento	Acumulado por año		Notificado semana 16	Descripción
	2022	2023		
Enfermedad Diarreica Aguda (EDA) en población total	9.214	12.421	927	Han reportado caso los 22 municipios
EDA (menores de 5 años)	2.607	2.714	193	Han reportado caso los 22 municipios
EDA (5 y más años)	6.607	9.707	734	Han reportado caso los 22 municipios
Intoxicaciones	122	143	5	Semana 16: Baranoa(1), Malambo(1) y Soledad (3).



Atlántico con Vida

Enfermedades transmitidas por agua o alimentos. Departamento del Atlántico, semana epidemiológica 16 de 2023

Evento	Acumulado por año		Notificado semana 16	Descripción
	2022	2023		
Enfermedad transmitida por alimentos	33	26	2	Semana 16: Soledad(1), Juan de Acosta (1).
Brotos de Enfermedad Transmitida por Alimentos (Brotos)	5	6	0	Procedentes: Manatí(1), Sabanagrande(1), Sabanalarga (2) y Soledad(1) y Tubará (1).
Hepatitis A	1	0	0	No se han reportado casos
Fiebre tifoidea y paratifoidea	0	0	0	No se han reportado casos

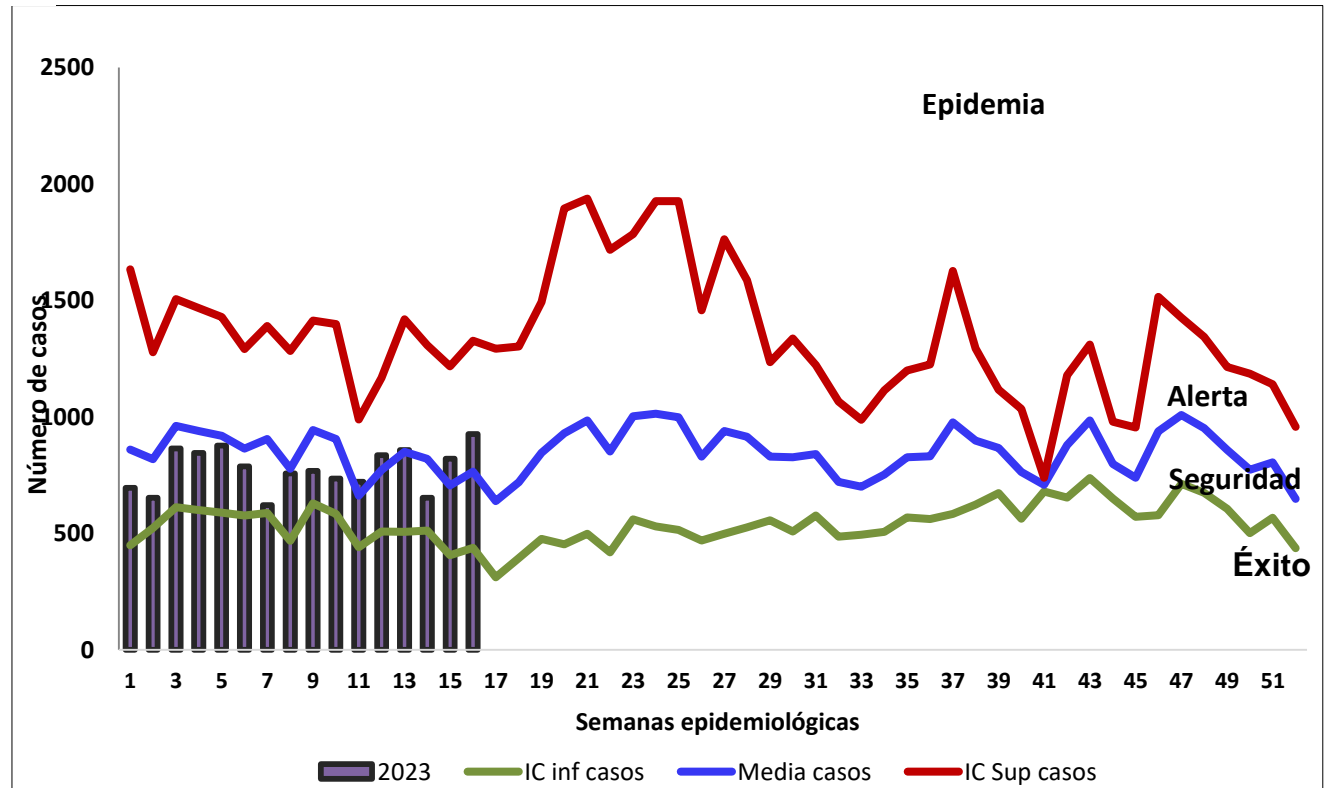


Atlántico con Vida

Incidencia de EDA en el departamento del Atlántico, semana epidemiológica 16 de 2023

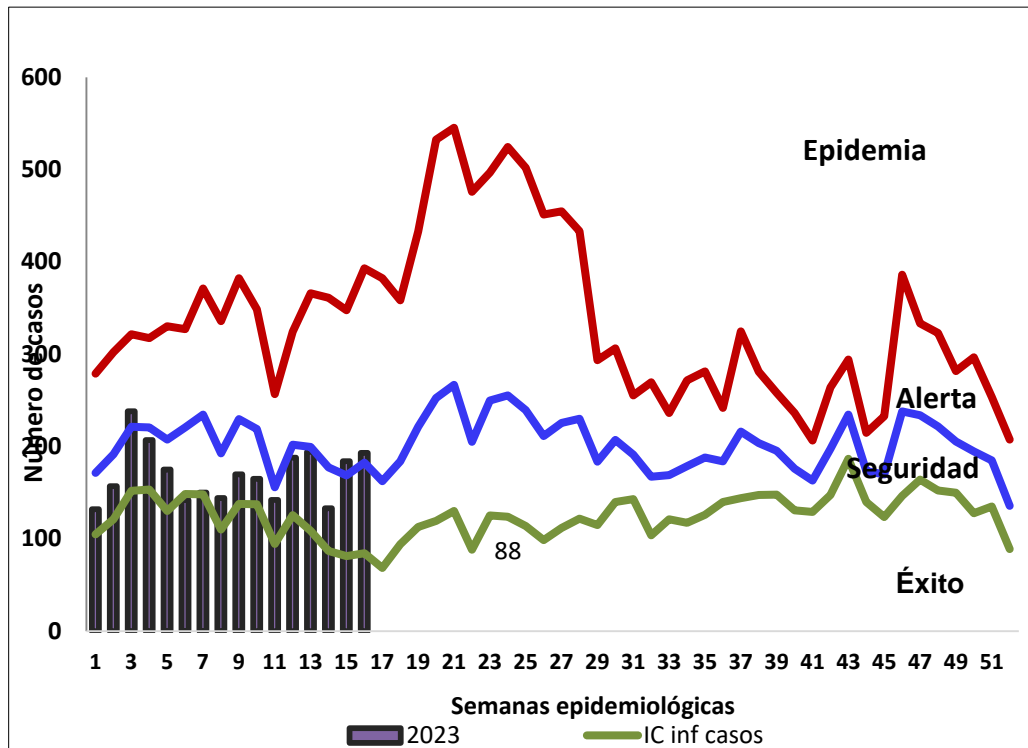
Municipio	Casos Notificados	Tasa
Luruaco	438	138.7
Puerto Colombia	774	138.5
Repelón	327	111.7
Soledad	7597	109.7
Santo Tomás	307	92.1
Suan	112	85.5
Sabanagrande	289	79.1
Palmar de Varela	248	76.7
Malambo	1018	70.0
Ponedera	168	62.7
Polonuevo	103	50.6
Baranoa	296	42.4
Sabanalarga	411	39.4
Tubará	72	36.7
Candelaria	65	36.3
Juan de Acosta	59	24.9
Usiacurí	31	22.6
Piojó	11	14.9
Campo de la Cruz	28	11.4
Manatí	20	9.0
Galapa	41	5.9
Santa Lucía	6	3.4
Atlántico	12421	82.4

Canal endémico para EDA en población general. Departamento del Atlántico, 2023

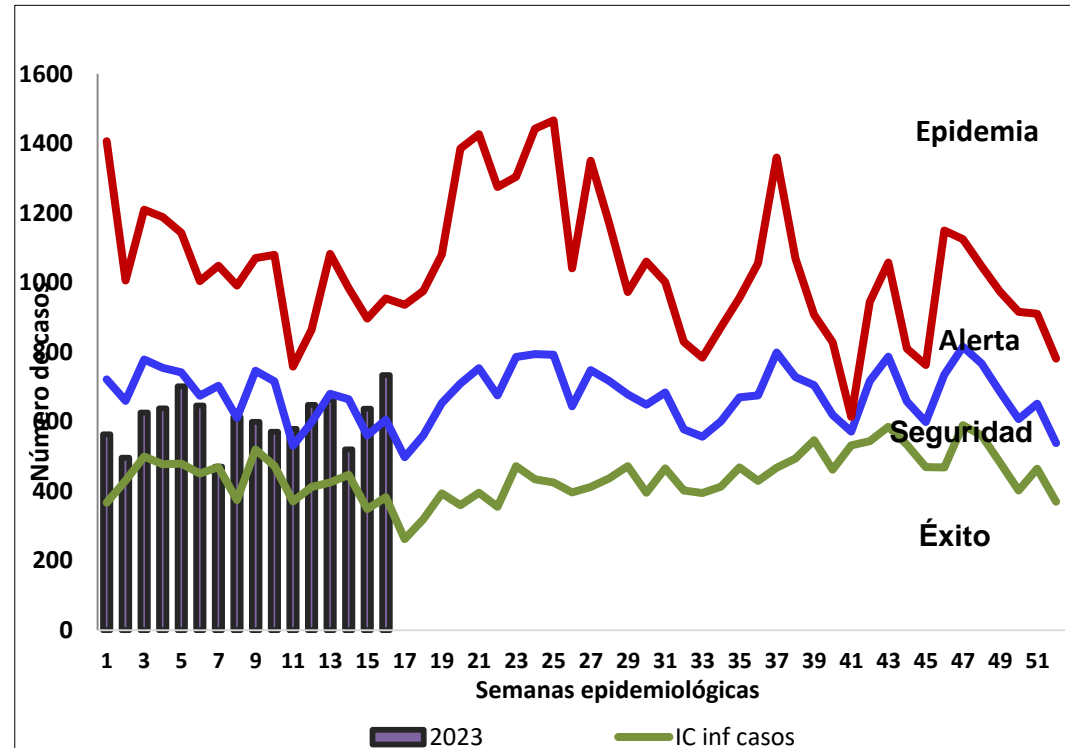


Atlántico con Vida

Canal endémico para EDA en población menor de 5 años.
Departamento del Atlántico, 2023



Canal endémico para EDA en población de 5 y más años.
Departamento del Atlántico, 2023



Atlántico con Vida

Enfermedad diarreica aguda según grupo de edad en el departamento del Atlántico, semana epidemiológica 16 de 2023

Municipio	Grupo de edad					Total
	Menores 5 años	5 a 19	20 a 39	40 a 59	Mayor de 60	
Baranoa	84	55	105	37	15	296
Campo de la Cruz	9	10	5	2	2	28
Candelaria	15	9	24	14	3	65
Galapa	7	5	4	17	8	41
Juan de Acosta	18	15	20	3	3	59
Luruaco	114	113	78	49	84	438
Malambo	136	210	346	194	132	1018
Manatí	8	8	2	1	1	20
Palmar de Varela	67	60	67	34	20	248
Piojó	1	7	3	0	0	11
Polonuevo	20	25	37	12	9	103
Ponedera	56	35	47	23	7	168
Puerto Colombia	133	232	207	137	65	774
Repelón	97	90	87	32	21	327
Sabanagrande	22	67	102	49	49	289
Sabanalarga	111	114	87	65	34	411
Santa Lucía	0	2	4	0	0	6
Santo Tomás	72	50	84	53	48	307
Soledad	1685	1482	3010	1027	393	7597
Suan	31	38	17	14	12	112
Tubará	26	13	22	8	3	72
Usiacurí	2	12	8	4	5	31
Atlántico	2,714	2,652	4,366	1,775	914	12,421

Grupo de edad

Menor de 1 año:	5.4 %
1 a 4 años:	16.5 %
5 a 19 años:	21.4 %
20 a 39 años:	35.2 %
40 a 59 años:	14.3 %
60 años y más:	7.4 %



Atlántico con Vida

Eventos de interés en salud pública. Atlántico, semana epidemiológica 16 de 2023

Evento	Acumulado por año		Notificado semana 16	Descripción
	2022	2023		
Zoonosis				
Leptospirosis	9	15	1	Semana 16: Sabanagrande(1), Residentes: Baranoa(1), Malambo(5), Polonuevo(1), Puerto Colombia(1),Sabanagrande(1) y Soledad(6).
Accidente ofídico	29	56	4	Semana 16: Baranoa(1), Luruaco, Palmar de Varela(1) y Sabanalarga(1)
Agresiones por animales potencialmente transmisores de rabia	822	1.321	78	Semana: 16: Baranoa, Candelaria, Galapa, Juan de Acosta, Luruaco, Malambo, Manatí, Palmar de Varela, Piojó, Polonuevo, Ponedera, Puerto Colombia, Repelón, Sabanagrande, Sabanalarga, Santa Lucía, Soledad , Suan y Tubará.



Atlántico con Vida

Eventos de interés en salud pública. Atlántico, semana epidemiológica 16 de 2023

Evento	Acumulado por año		Notificado semana 16	
	2022	2023		
Inmunoprevenibles				
Parotiditis	14	20	0	Residentes: Baranoa (1), Galapa(2), Juan de Acosta(1), Malambo(2),Palmar de Varela (1), Puerto Colombia(1) y Soledad(12).
Meningitis Bacteriana y enfermedad meningocócica	2	1	0	Residente: Soledad(1)
Tos ferina	0	0	0	No se han presentado casos
Parálisis Flácida Aguda	1	0	0	No se han reportado casos



Atlántico con Vida

Eventos de interés en salud pública. Atlántico, semana epidemiológica 16 de 2023

Evento	Acumulado por año		Notificado semana 16	Descripción
	2022	2023		
Inmunoprevenibles				
Sarampión /rubéola	0	5	0	Residentes: Soledad(4),Malambo(1) Descartados por laboratorio(5)
Evento adverso a vacunación	1	0	0	No se han reportado casos
Varicela individual	85	215	10	Semana 16: Baranoa(1), Galapa(1), Malambo(1), Soledad(6) y Tubará (1)
Brotos varicela	7	7	0	Procedentes: Soledad (5), Puerto Colombia(1) y Tubará (1)



Atlántico con Vida

Eventos de interés en salud pública. Atlántico, semana epidemiológica 16 de 2023

Evento	Acumulado por año		Notificado semana 16	Descripción
	2022	2023		
Salud mental				
Intento de suicidio	245	305	18	Semana 16: Baranoa,(2) Luruaco(1), Malambo(5), Ponedera(1), Sabanagrande(2), Puerto Colombia(2) y Soledad(5).
Vigilancia en salud pública de la violencia de género e intrafamiliar	730	863	51	Semana 16: Baranoa, Campo de la Cruz, Galapa, Juan de Acosta, Luruaco, Malambo, Manatí, Polonuevo, Ponedera, Puerto Colombia, Sabanagrande, Sabanalarga, Santo Tomás, Soledad y Suan.



Atlántico con Vida

Eventos de interés en salud pública. Atlántico, semana epidemiológica 16 de 2023

Evento	Acumulado por año		Notificado semana 16	Descripción
	2022	2023		
Enfermedades crónicas				
Cáncer de la mama y cuello uterino	78	81	2	Semana 16: Soledad(2). Residentes: Campo de la Cruz, Candelaria, Galapa, Malambo, Repelón, Sabanagrande, Sabanalarga, Soledad y Tubará.
Cáncer en menores de 18 años	4	8	0	Residentes: Baranoa(1), Galapa(1), Malambo(1), Polonuevo(1), Puerto Colombia(1), Sabanalarga(1) y Soledad(2).
Enfermedades huérfanas -raras	26	47	2	Semana 16: Luruaco(1), Sabanalarga (1).



Atlántico con Vida

Eventos de interés en salud pública. Atlántico, semana epidemiológica 16 de 2023

Evento	Acumulado por año		Notificado semana 16	Descripción
	2022	2023		
Maternidad segura				
Mortalidad perinatal y neonatal tardía	71	80	4	Semana 16: Malambo(1), Manatí, Sabanalarga(1) y Soledad(1) . Residentes: Baranoa, Candelaria, Galapa, Juan de Acosta, Luruaco, Malambo, Manatí, Palmar de Varela, Polonuevo, Sabanalarga, Santa Lucía, Santo Tomás y Soledad .
Defectos congénitos	11	19	0	Residentes: Baranoa(1), Candelaria(1), Malambo(3), Repelón (2), Sabanalarga(5), Santo Tomás(1), Soledad(4) , Suan(1) y Usiacurí(1).
Morbilidad materna extrema	298	340	25	Semana 16: Baranoa, Galapa, Malambo, Palmar de Varela, Polonuevo, Puerto Colombia, Sabanalarga y Soledad .
Muerte materna (Tempranas)	2	5	1	Semana 16: Soledad(1). Residentes: Candelaria(1), Malambo(1) y Soledad(3).



Atlántico con Vida

Eventos de interés en salud pública. Atlántico, semana epidemiológica 16 de 2023

Evento	Acumulado por año		Notificado semana 16	Descripción
	2022	2023		
Infecciones de transmisión sexual				
Sífilis congénita	26	16	0	Residentes: Baranoa(1), Campo de la Cruz(1), Malambo(2), Polonuevo(1), Repelón (1), Sabanalarga(1), Santo Tomás(1) y Soledad(8).
Sífilis gestacional	142	117	5	Semana 16: Manatí(1) y Soledad(4).
VIH/SIDA/mortalidad por SIDA	184	219	14	Semana 16 : Luruaco(1), Malambo(1),Polonuevo(1),Puerto Colombia(1), Santa Lucía(1), y Soledad(9) .
Hepatitis B-D	25	36	2	Semana 16 : Sabanalarga(1) y Soledad(1) Residentes: Baranoa(2), Campo de la Cruz(1), Galapa(1), Juan de Acosta(1), Manatí(1), Ponedera(1), Repelón (3), Sabanalarga(8) y Soledad(18).



Atlántico con Vida

Eventos de interés en salud pública. Atlántico, semana epidemiológica 16 de 2023

Evento	Acumulado por año		Notificado semana 16	Descripción
	2022	2023		
Otros eventos				
Vigilancia integrada de muertes en menores de cinco años por infección respiratoria aguda, enfermedad diarreica aguda y/o desnutrición	4	5	1	Semana 16: Soledad (1), (Mortalidad por EDA, 1 caso) (Mortalidad por desnutrición, 4 casos)
Desnutrición aguda en menores de 5 años	105	116	11	Semana 16: Juan de Acosta(1), Palmar de Varela (2),Ponedera(1), Puerto Colombia(1), Sabanalarga(1), Repelón(1), Santo Tomás(1) y Soledad(2), Tubará(1)
Lepra	2	2	1	Semana 16: Soledad (1), Residente: Soledad(1)

