

Atlántico
para la Gente



GOBERNACIÓN DEL
ATLÁNTICO

Atlántico con Vida

Eventos de interés en salud pública notificados en el departamento del Atlántico, a semana epidemiológica 47 de 2021



GOBERNACIÓN DEL
ATLÁNTICO

Atlántico con Vida

Enfermedades Transmitidas por Vectores (ETV)



**GOBERNACIÓN DEL
ATLÁNTICO**

Atlántico con Vida

Enfermedades transmitidas por vectores, Atlántico, semanas epidemiológicas 01 a 47 de 2021

Evento	Acumulado por año		Notificado sem 47	Descripción
	2020	2021		
Dengue	1.258	2.446	76	Semana 47: Baranoa, Candelaria, Galapa, Malambo, Palmar de Varela, Polonuevo, Puerto Colombia, Sabanagrande, Sabanalarga, Santo Tomás, Soledad, Suan y Tubará.
Dengue grave	22	49	3	Procedentes: Ponedera, Sabanalarga y Soledad.
Mortalidad por dengue	5	3	0	Residentes: Galapa(1), Soledad (1) y Sabanalarga(1).



Atlántico con Vida

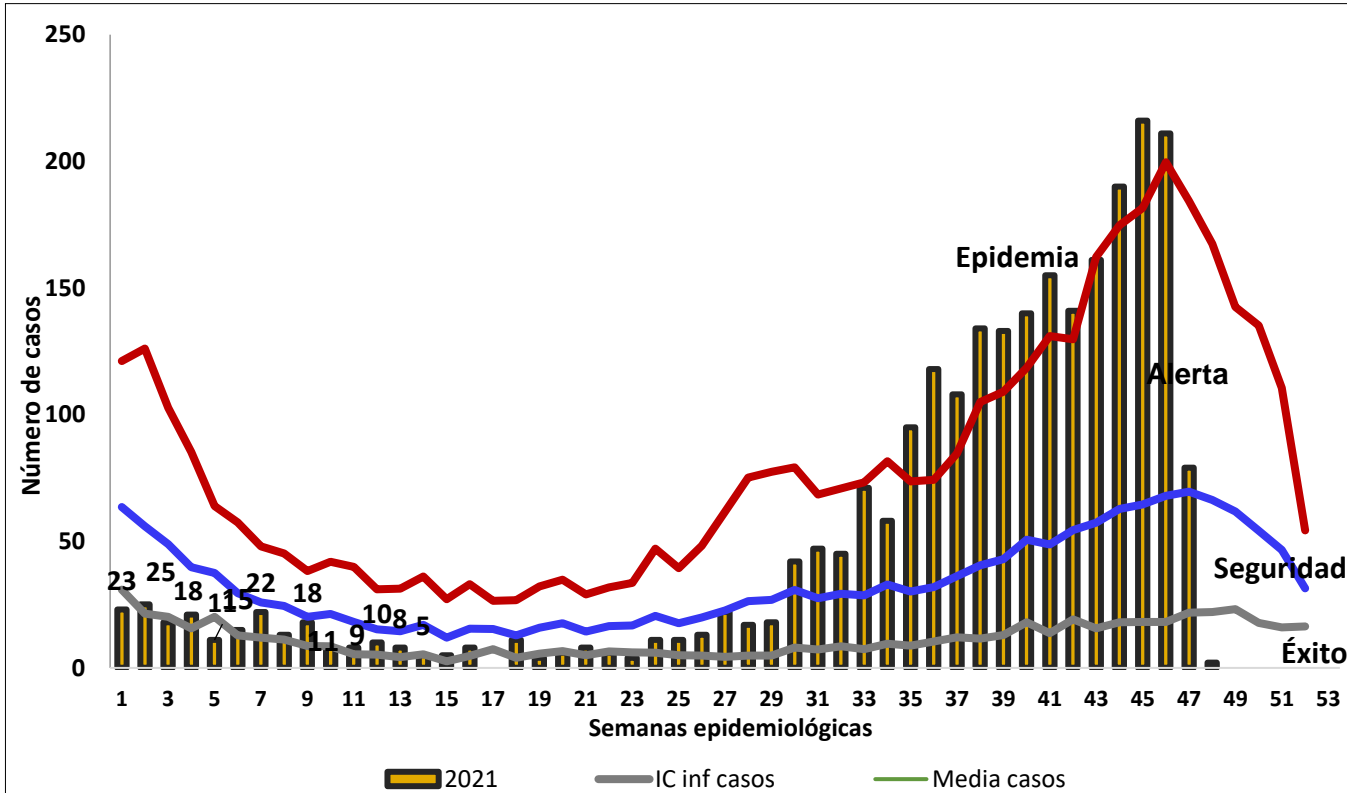
Enfermedades transmitidas por vectores, Atlántico, semanas epidemiológicas 01 a 47 de 2021

Evento	Acumulado por año		Notificado sem 47	Descripción
	2020	2021		
Malaria	17	7	0	Procedencia: Atlántico(2), Antioquia, Bolívar, Córdoba, Nariño ,Norte de Santander.
Zika	3	3	0	Procedencia: Juan de Acosta(1), Santa Lucía (1) y Soledad(1).
Leishmaniasis cutánea	9	10	0	Procedentes: Atlántico(2), Bolívar(3), Guaviare(2), Meta(2), Norte de Santander(1).
Leshmaniasis visceral	0	0	0	No se han presentado casos
Leishmaniasis mucosa	0	0	0	No se han presentado casos
Chikungunya	0	1	0	Procedencia: Juan de Acosta(1).
Chagas agudo	1	0	0	No se han presentado casos



Atlántico con Vida

Canal endémico del dengue y dengue grave en el departamento del Atlántico, Semanas epidemiológicas 1 a 47 de 2021



Dengue y dengue grave:

Total casos reportados: 3.192
Confirmados: 1.511 (47.3 %)
Casos en estudio: 935 (29.2 %)
Descartados: 746 (23.3 %)

Dengue grave:

Total casos notificados : 53
Confirmados: 28 (52.8 %)
Descartados: 4 (7.5 %)
Probables: 21 (39.6 %)

Muerte por dengue:

Total casos: 5
Galapa(1), Soledad (2) y
Sabanalarga(2)
Probables: 3
Confirmados: 2

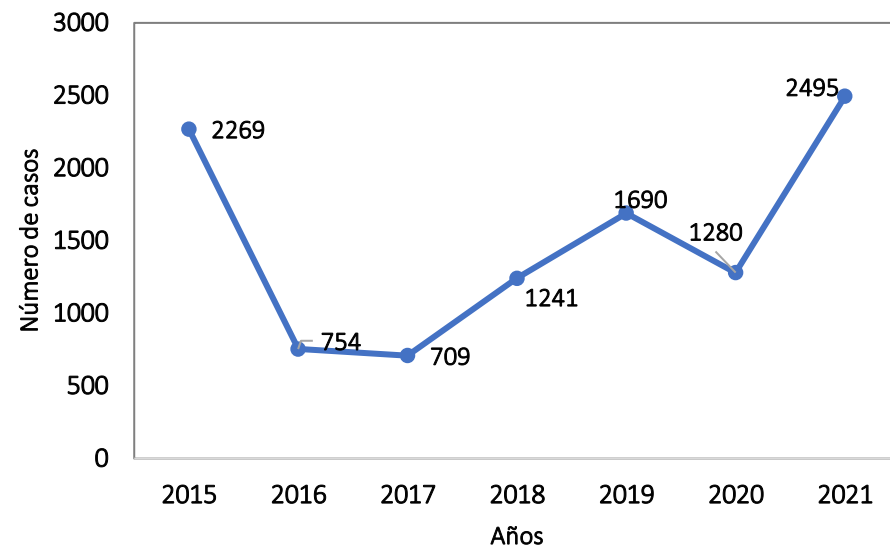


Atlántico con Vida

Incidencia de dengue y dengue grave, según municipio de procedencia y clasificación inicial, Departamento del Atlántico a semana epidemiológica 47 de 2021

Municipio	Descartados	Confirmados	En estudio	Total casos	Tasa de incidencia x 100.000 hab.
Luruaco	43	141	74	215	696.6
Malambo	189	534	158	692	487.0
Manatí	3	13	36	49	224.5
Galapa	26	45	87	132	193.4
Baranoa	40	56	49	105	153.8
Soledad	256	591	403	994	146.8
Sabanalarga	28	78	71	149	146.3
Polonuevo	12	12	14	26	130.7
Piojó	4	9	0	9	124.7
Juan de Acosta	39	11	10	21	90.7
Tubará	8	5	5	10	52.1
Sabanagrande	9	10	8	18	50.4
Candelaria	14	2	6	8	45.7
Puerto Colombia	21	11	12	23	42.1
Palmar de Varela	5	1	10	11	34.8
Ponedera	7	3	6	9	34.4
Santa Lucía	1	5	0	5	28.7
Suan	17	1	2	3	23.4
Campo de la Cruz	2	4	1	5	20.8
Santo Tomás	21	5	1	6	18.4
Repelón	0	2	2	4	14.0
Usiacurí	5	0	1	1	7.5
Atlántico	750	1,539	956	2,495	169.3

Tendencia de dengue y dengue grave en el departamento del Atlántico, semanas epidemiológicas 1 a 47 de 2012 - 2021



GOBERNACIÓN DEL
ATLÁNTICO

Atlántico con Vida

Casos de dengue y dengue grave según municipio de procedencia y edad, departamento del Atlántico, semanas epidemiológicas 1 a 47 de 2021

Municipio	Grupo de edad												Total	
	0-5		6-11		12-17		18-28		29-59		60 y más			
	No.	%	No.	%	No.	%	No.	%	No.	%	No.	%	No.	%
Baranoa	13	12.4	37	35.2	38	36.2	8	7.6	6	5.7	3	2.9	105	4.2
Campo de la Cruz	1	20.0	0	0.0	1	20.0	2	40.0	0	0.0	1	20.0	5	0.2
Candelaria	6	0.0	0	0.0	1	0.0	0	0.0	1	0.0	0	0.0	8	0.3
Galapa	13	9.8	33	25.0	40	30.3	29	22.0	14	10.6	3	2.3	132	5.3
Juan de Acosta	4	19.0	6	28.6	5	23.8	4	19.0	2	9.5	0	0.0	21	0.8
Luruaco	39	18.1	90	41.9	67	31.2	14	6.5	5	2.3	0	0.0	215	8.6
Malambo	130	18.8	271	39.2	200	28.9	64	9.3	24	3.5	2	0.3	691	27.7
Manatí	11	22.4	16	32.7	15	30.6	6	12.2	1	2.0	0	0.0	49	2.0
Palmar de Varela	2	0.0	7	0.0	1	0.0	0	0.0	1	0.0	0	0.0	11	0.4
Piojó	1	0.0	6	66.7	1	11.1	1	11.1	0	0.0	0	0.0	9	0.4
Polonuevo	3	0.0	6	0.0	10	0.0	3	0.0	2	0.0	2	0.0	26	1.0
Ponedera	0	0.0	0	0.0	3	0.0	2	0.0	2	0.0	2	0.0	9	0.4
Puerto Colombia	5	20.8	6	25.0	4	16.7	3	12.5	5	20.8	1	4.2	24	1.0
Repelón	2	50.0	1	25.0	0	0.0	0	0.0	1	25.0	0	0.0	4	0.2
Sabanagrande	2	11.1	5	27.8	6	33.3	3	16.7	1	5.6	1	5.6	18	0.7
Sabanalarga	19	12.8	52	34.9	41	27.5	19	12.8	13	8.7	5	3.4	149	6.0
Santa Lucía	2	0.0	1	0.0	1	0.0	0	0.0	1	0.0	0	0.0	5	0.2
Santo Tomás	1	16.7	2	33.3	0	0.0	2	33.3	0	0.0	1	16.7	6	0.2
Soledad	109	11.0	292	29.4	325	32.7	171	17.2	83	8.4	14	1.4	994	39.8
Suan	2	0.0	1	0.0	0	0.0	0	0.0	0	0.0	0	0.0	3	0.1
Tubará	5	0.0	2	0.0	1	0.0	1	0.0	0	0.0	1	0.0	10	0.4
Usiacurí	1	100.0	0	0.0	0	0.0	0	0.0	0	0.0	0	0.0	1	0.0
Atlántico	371	14.9	834	33.4	760	30.5	332	13.3	162	6.5	36	1.4	2495	100.0



Atlántico con Vida

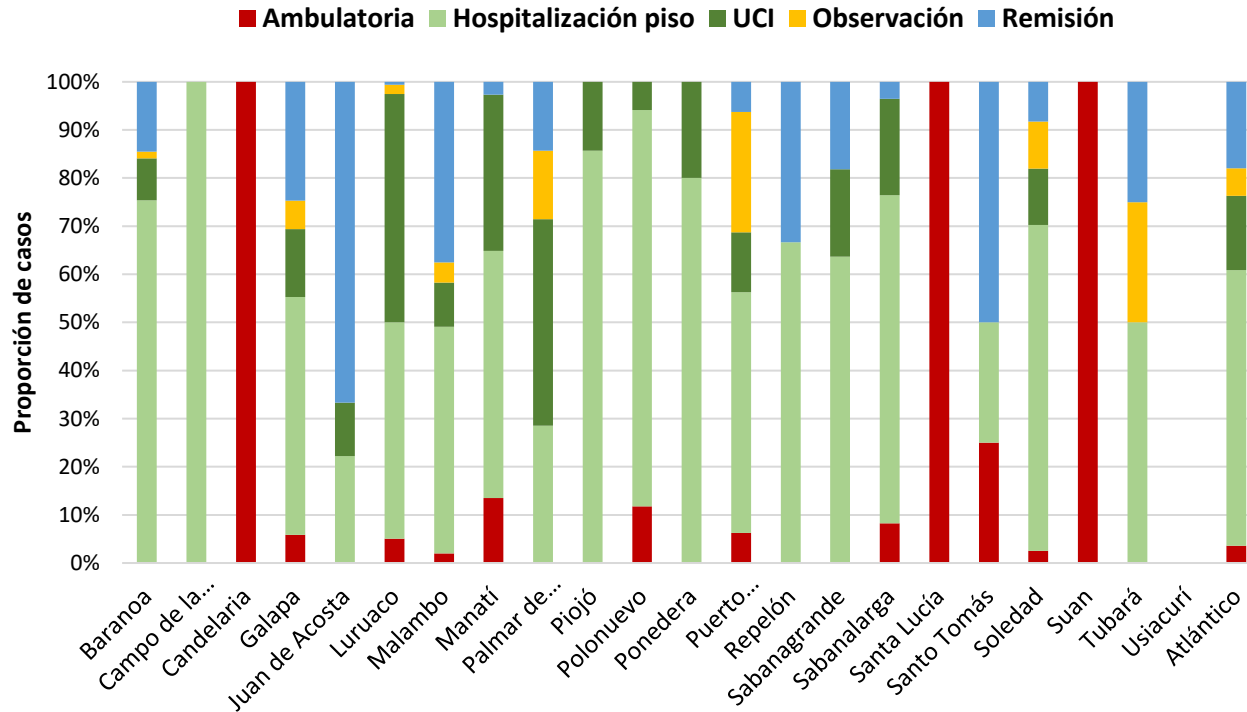
Casos de dengue y dengue grave según municipio de procedencia y clasificación final, departamento del Atlántico, semanas epidemiológicas 1 a 47 de 2021

Municipio	Dengue sin signos de alarma		Dengue con signos de alarma		Dengue grave		Total	
	n	%	n	%	n	%	n	%
Baranoa	33	31.4	69	65.7	3	2.9	105	4.2
Campo de la Cruz	1	20.0	2	40.0	2	40.0	5	0.2
Candelaria	7	0.0	1	0.0	0	0.0	8	0.3
Galapa	44	33.3	85	64.4	3	2.3	132	5.3
Juan de Acosta	12	57.1	9	42.9	0	0.0	21	0.8
Luruaco	53	0.0	158	0.0	4	0.0	215	8.6
Malambo	181	26.2	501	72.4	10	0.0	692	27.7
Manatí	13	0.0	36	0.0	0	0.0	49	2.0
Palmar de Varela	4	0.0	7	0.0	0	0.0	11	0.4
Piojó	1	11.1	8	88.9	0	0.0	9	0.4
Polonuevo	9	0.0	17	0.0	0	0.0	26	1.0
Ponedera	3	0.0	5	0.0	1	0.0	9	0.4
Puerto Colombia	6	26.1	16	69.6	1	0.0	23	0.9
Repelón	1	0.0	3	0.0	0	0.0	4	0.2
Sabanagrande	7	38.9	11	61.1	0	0.0	18	0.7
Sabanalarga	59	39.6	85	57.0	5	0.0	149	6.0
Santa Lucía	4	0.0	1	0.0	0	0.0	5	0.2
Santo Tomás	2	33.3	4	66.7	0	0.0	6	0.2
Soledad	419	42.2	555	55.8	20	2.0	994	39.8
Suan	1	0.0	2	0.0	0	0.0	3	0.1
Tubará	6	0.0	4	0.0	0	0.0	10	0.4
Usiacurí	1	0.0	0	0.0	0	0.0	1	0.0
Atlántico	867	34.7	1579	63.3	49	2.0	2495	100.0



Atlántico con Vida

Proporción de hospitalización de casos de dengue con signos de alarma por Municipio que notifica, Atlántico, semanas epidemiológicas 01 a 47 de 2021



Distribución de casos

Dengue: 2.446

Dengue con signos de alarma: 1.579 casos (64.5 %)

Hospitalizados: 909 (57.5 %)

Remisión: 284 (17.9 %)

No Hospitalizados: 57 (3.6 %)

Dengue grave: 49

Hospitalizados: 48 (97.9 %)



Atlántico con Vida

Infecciones respiratorias



GOBERNACIÓN DEL
ATLÁNTICO

Atlántico con Vida

Infecciones respiratorias, Departamento del Atlántico, semanas epidemiológicas 01 a 47 de 2021

Evento	Acumulado por año		Notificado sem 47	Descripción
	2020	2021		
Infección Respiratoria Aguda (IRA) en población total	53.121	66.051	2.021	Han reportado casos los 22 municipios.
IRA (menores de 5 años)	12.778	16.449	558	Han reportado casos los 22 municipios.
IRA (5 y más años)	40.343	49.602	1.433	Han reportado casos los 22 municipios.



Atlántico con Vida

Infecciones respiratorias, Departamento del Atlántico, semanas epidemiológicas 01 a 47 de 2021

Evento	Acumulado por año		Notificado sem 47	Descripción
	2020	2021		
Tuberculosis (todas las formas)	282	338	7	Semana 47: Sabanalarga(3) y Soledad(4).
Tuberculosis farmacorresistente	11	7	0	Residentes: Sabanalarga(1) y Soledad(6).
Tuberculosis extrapulmonar	50	39	0	Residentes: Campo de la Cruz, Galapa, Luruaco, Malambo, manatí, Piojón, Sabanagrande, Sabanalarga, Santo Tomás, Soledad.

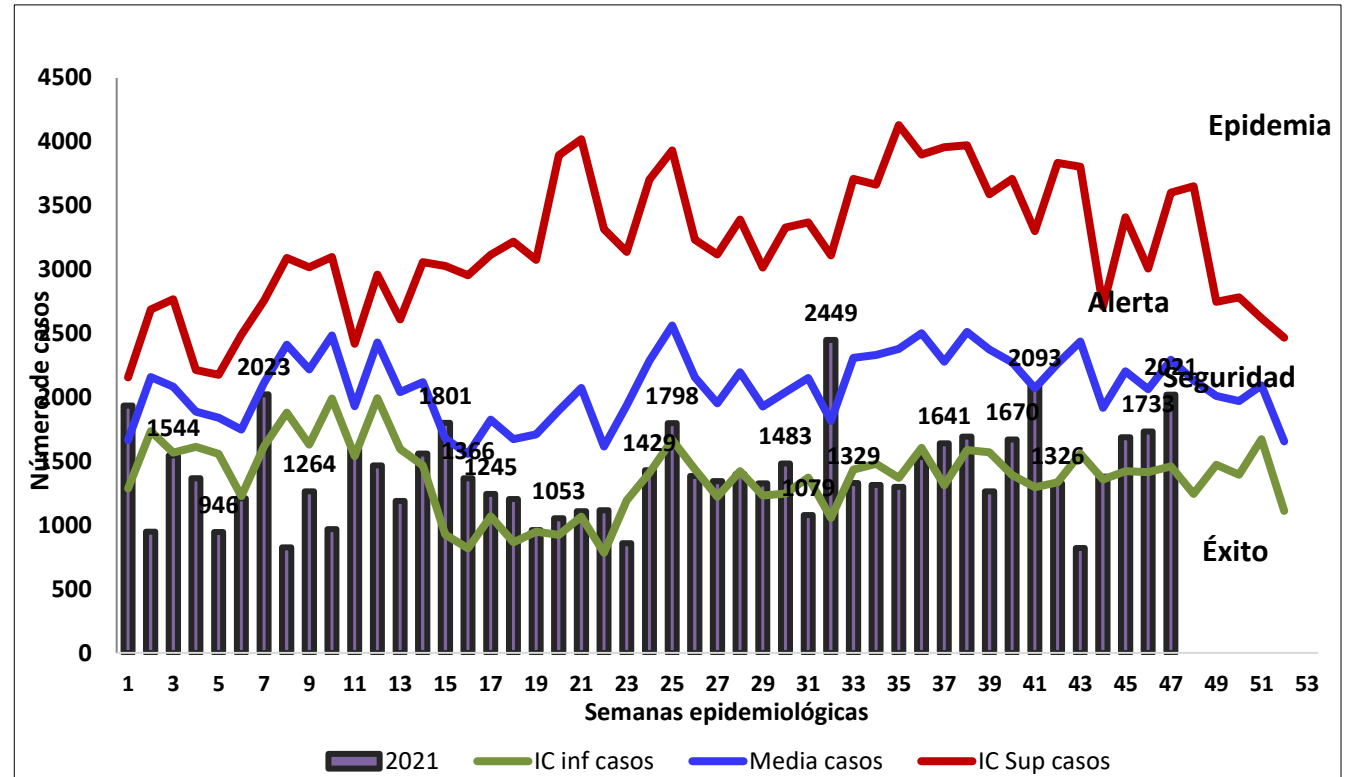


Atlántico con Vida

Incidencia de IRA en el departamento del Atlántico, semanas epidemiológicas 01 a 47 de 2021

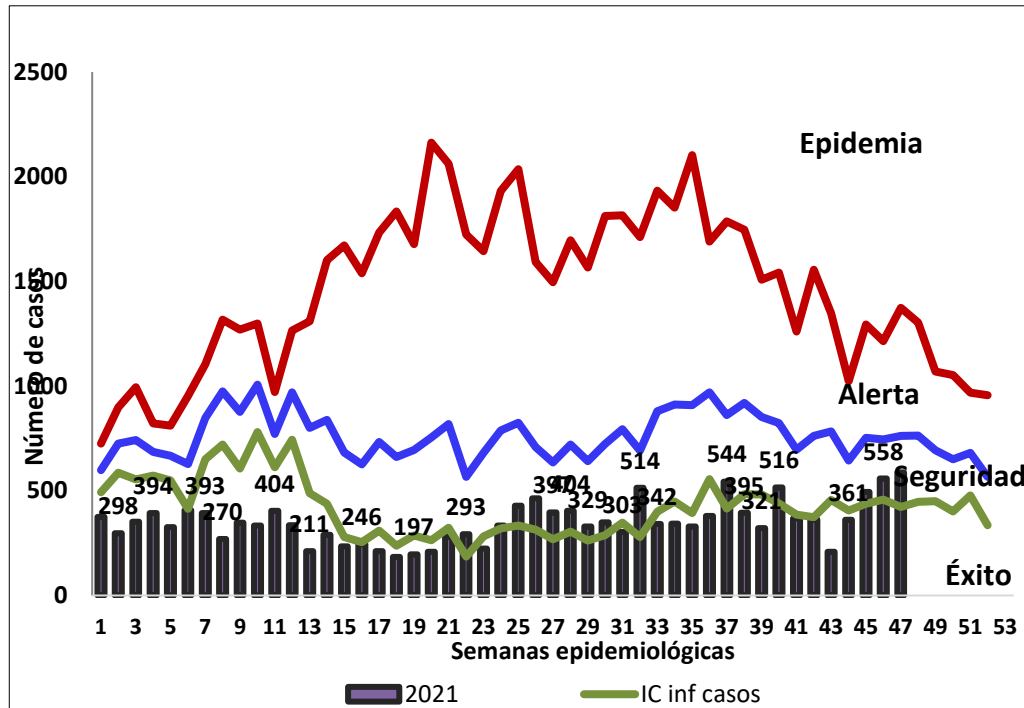
Municipio	Casos Notificados	Tasa
Manatí	2076	951.0
Campo de la Cruz	1842	767.9
Candelaria	1303	744.3
Santo Tomás	2008	616.4
Soledad	39221	579.3
Suan	739	577.5
Repelón	1600	559.3
Baranoa	3229	473.0
Juan de Acosta	1000	431.7
Sabanalarga	3283	322.4
Luruaco	915	296.5
Malambo	4184	294.5
Palmar de Varela	930	294.4
Polonuevo	511	256.8
Tubará	476	248.1
Puerto Colombia	1204	220.4
Ponedera	540	206.2
Usiacurí	244	182.4
Santa Lucía	210	120.6
Sabanagrande	324	90.7
Piojó	47	65.1
Galapa	165	24.2
Atlántico	66,051	448.1

Canal endémico para IRA. Departamento del Atlántico, 2021

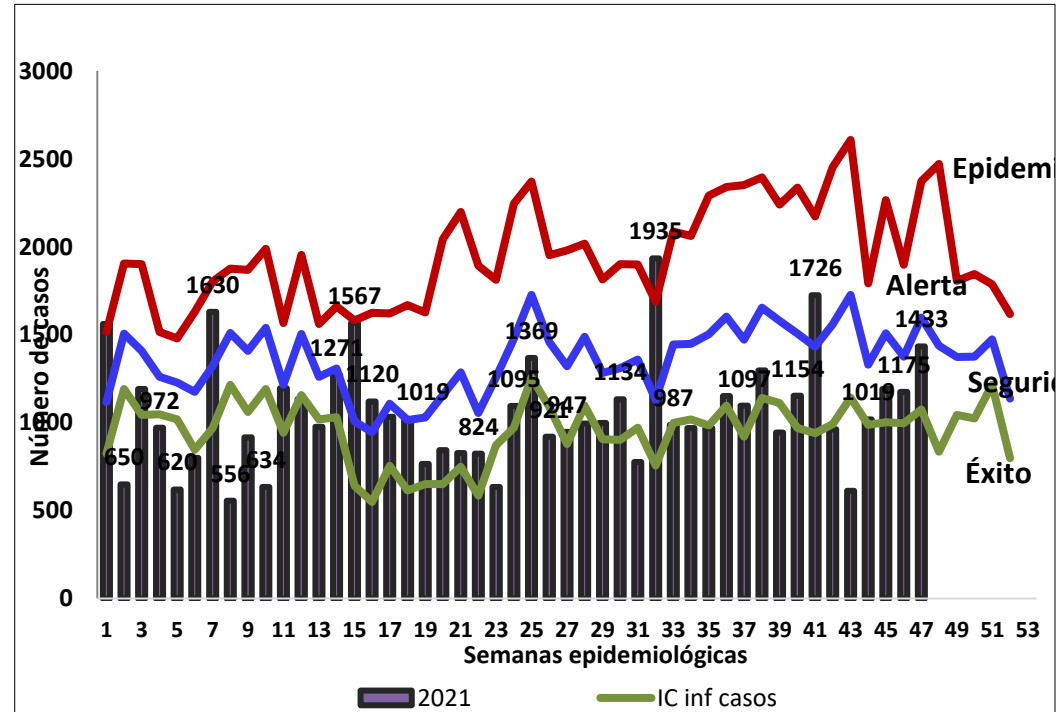


Atlántico con Vida

Canal endémico para IRA en población menor de 5 años. Departamento del Atlántico, 2021



Canal endémico para IRA en población de 5 y más años. Departamento del Atlántico, 2021



Atlántico con Vida

Enfermedad respiratoria aguda según grupo de edad en el departamento del Atlántico, semanas epidemiológicas 01 a 47 de 2021

Municipio	Grupo de edad							Total
	Menor de 1 año	1 año	2 a 4	5 a 19	20 a 39	40 a 59	Mayor de 60	
Baranoa	116	239	485	784	550	547	508	3229
Campo de la Cruz	10	129	338	547	290	312	216	1842
Candelaria	161	158	259	280	178	154	113	1303
Galapa	1	16	16	32	31	24	45	165
Juan de Acosta	73	66	87	256	215	175	128	1000
Luruaco	78	102	130	136	140	144	185	915
Malambo	129	149	429	878	1231	839	529	4184
Manatí	122	192	331	399	401	401	230	2076
Palmar de Varela	94	67	83	127	285	119	155	930
Piojó	3	4	6	7	10	11	6	47
Polonuevo	0	58	110	169	67	55	52	511
Ponedera	57	54	111	101	79	75	63	540
Puerto Colombia	121	117	145	145	270	242	164	1204
Repelón	118	141	336	426	189	179	211	1600
Sabanagrande	7	21	36	72	72	60	56	324
Sabanalarga	229	272	577	852	483	448	422	3283
Santa Lucía	2	3	1	30	61	69	44	210
Santo Tomás	125	111	186	355	318	477	436	2008
Soledad	2484	2266	4369	6877	11169	7279	4777	39221
Suan	4	63	88	135	147	170	132	739
Tubará	27	37	69	86	98	104	55	476
Usiacurí	4	9	18	52	75	49	37	244
Atlántico	3,965	4,274	8,210	12,746	16,359	11,933	8,564	66,051

Grupo de edad

Menor de 1 año:	6.0 %
1 año:	6,5 %
2 a 4 años	12.4 %
5 a 19 años:	19,3 %
20 a 39 años:	24.8 %
40 a 59 años:	18,1 %
60 años y más:	13.0 %



Atlántico con Vida

Enfermedades transmitidas por Agua o alimentos (ETA-EDA-Hepatitis A-Fiebre Tifoidea y paratifoidea)



GOBERNACIÓN DEL
ATLÁNTICO

Atlántico con Vida

Enfermedades transmitidas por Agua o alimentos. Departamento del Atlántico, semanas epidemiológicas 01 a 47 de 2021

Evento	Acumulado por año		Notificado sem 47	Descripción
	2020	2021		
Enfermedad Diarreica Aguda (EDA) en población total	24.177	23.372	661	Han reportado casos los 22 municipios.
EDA (menores de 5 años)	4.998	6.016	172	Han reportado casos los 22 municipios.
EDA (5 y más años)	19.179	17.358	489	Han reportado casos los 22 municipios.
Intoxicaciones	427	494	8	Semana 47: Malambo(1), Tubará(1), Galapa(2) y Soledad(4).



Atlántico con Vida

Enfermedades transmitidas por Agua o alimentos. Departamento del Atlántico, semanas epidemiológicas 01 a 47 de 2021

Evento	Acumulado por año		Notificado sem 47	Descripción
	2020	2021		
Enfermedad Transmitida por Alimentos	89	81	1	Semana 47: Galapa Residentes: Baranoa, Galapa, Juan de Acosta, Malambo, Manatí, Puerto Colombia, Sabanagrande, Sabanalarga, Santo Tomás, Soledad y Tubará.
Brotos de Enfermedad Transmitida por Alimentos (Brotos)	15	23	10	Procedentes: Juan de Acosta (3), Malambo(2), Manatí(1), Galapa (4), Puerto Colombia(2), Ponedera(1), Soledad(1), Sabanagrande(2), Tubará(1), y Sabanalarga(5).
Hepatitis A	1	3	0	Residentes: Soledad(3).
Fiebre tifoidea y paratifoidea	0	1	0	Residente: Soledad.

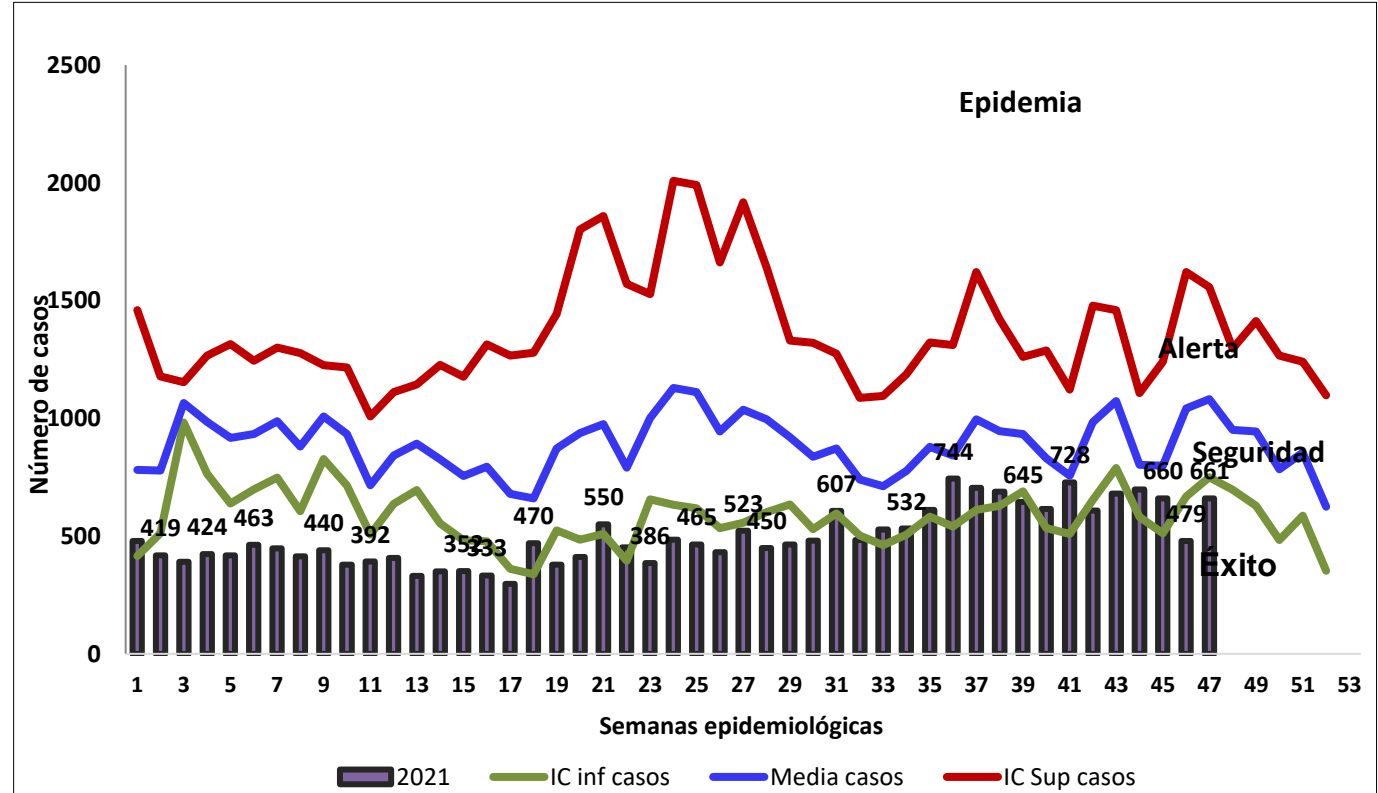


Atlántico con Vida

Incidencia de EDA en el departamento del Atlántico, semanas epidemiológicas 01 a 47 de 2021

Canal endémico para EDA en población general. Departamento del Atlántico, 2021

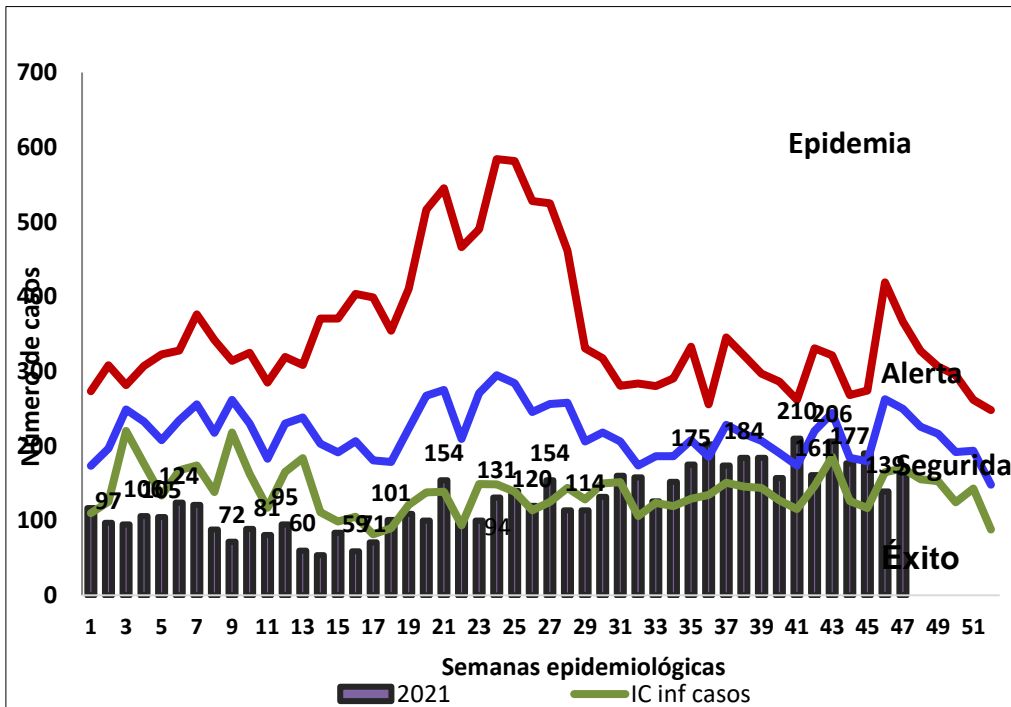
Municipio	Casos Notificados	Tasa
Suan	716	559.5
Repelón	964	337.0
Luruaco	927	300.4
Ponedera	649	247.8
Palmar de Varela	660	208.9
Soledad	13461	198.8
Santo Tomás	623	191.3
Puerto Colombia	881	161.3
Candelaria	236	134.8
Manatí	254	116.4
Baranoa	792	116.0
Polonuevo	199	100.0
Malambo	1182	83.2
Tubará	155	80.8
Usiacurí	106	79.2
Sabanalarga	801	78.7
Juan de Acosta	144	62.2
Campo de la Cruz	125	52.1
Sabanagrande	174	48.7
Galapa	278	40.7
Santa Lucía	27	15.5
Piojó	11	15.2
Atlántico	23365	158.5



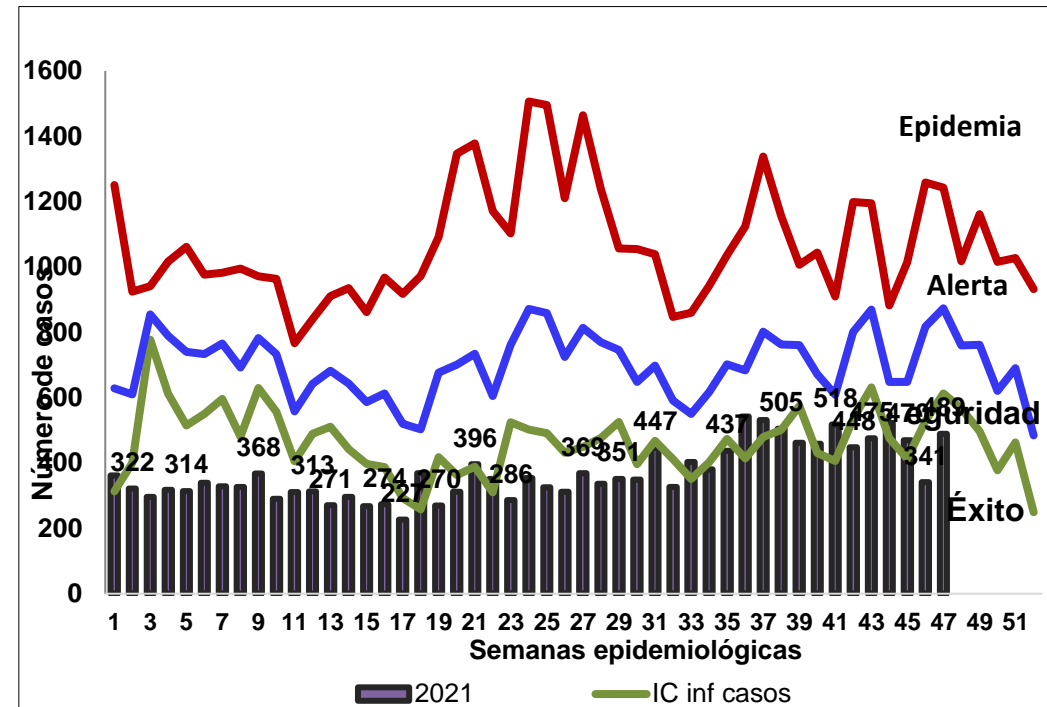
GOBERNACIÓN DEL ATLÁNTICO

Atlántico con Vida

Canal endémico para EDA en población menor de 5 años.
Departamento del Atlántico, 2021



Canal endémico para EDA en población de 5 y más años.
Departamento del Atlántico, 2021



Atlántico con Vida

Enfermedad diarreica aguda según grupo de edad en el departamento del Atlántico, semanas epidemiológicas 01 a 47 de 2021

Municipio	Grupo de edad					Total
	Menores 5 años	5 a 19	20 a 39	40 a 59	Mayor de 60	
Baranoa	200	118	255	146	73	792
Campo de la Cruz	45	41	22	9	8	125
Candelaria	59	67	57	29	24	236
Galapa	60	69	54	65	30	278
Juan de Acosta	60	34	18	14	18	144
Luruaco	88	204	177	194	264	927
Malambo	138	134	549	278	84	1183
Manatí	67	83	69	29	6	254
Palmar de Varela	86	218	207	102	47	660
Piojó	3	3	0	3	2	11
Polonuevo	52	59	51	22	15	199
Ponedera	254	116	139	82	58	649
Puerto Colombia	180	173	278	152	98	881
Repelón	302	276	219	77	91	965
Sabanagrande	37	43	52	31	11	174
Sabanalarga	244	163	165	141	88	801
Santa Lucía	3	9	5	8	2	27
Santo Tomás	190	112	176	90	55	623
Soledad	3785	2131	4687	1930	928	13461
Suan	82	188	192	150	104	716
Tubará	52	30	30	25	18	155
Usiacurí	29	30	19	13	15	106
Atlántico	6,016	4,301	7,421	3,590	2,039	23,367

Grupo de edad

Menor de 1 año: 5,3 %
 1 a 4 años: 20,4 %
 5 a 19 años: 18,4 %
 20 a 39 años: 31,8 %
 40 a 59 años: 15,4 %
 60 años y más: 8,7 %



Atlántico con Vida

Eventos de interés en salud pública. Atlántico, semanas epidemiológicas 01 a 47 de 2021

Evento	Acumulado por año		Notificado sem 47	Descripción
	2020	2021		
Zoonosis				
Leptospirosis	37	39	0	Residentes: Baranoa, Galapa, Juan de Acosta, Luruaco, Malambo, Manatí, Polonuevo, Puerto Colombia, Sabanagrande, Sabanalarga y Soledad.
Accidente ofídico	104	114	0	Residentes: Baranoa, Campo de la Cruz, Galapa, Juan de Acosta, Luruaco, Malambo, Manatí, Palmar de Varela, Piojó, Polonuevo, Ponedera, Puerto Colombia, Repelón, Sabanagrande, Sabanalarga, , Santa Lucía, Santo Tomás, Soledad, Suan, Tubará y Usuacurí.
Agresiones por animales potencialmente transmisores de rabia				Semana: 47: Baranoa, Candelaria, Juan de Acosta, Malambo, Manatí, Palmar de Varela, Polonuevo, Puerto Colombia, Sabanalarga, Santa Lucía, Santo Tomás, Soledad, Suan y Tubará.
	1.738	2.120	36	



Atlántico con Vida

Eventos de interés en salud pública. Atlántico, semanas epidemiológicas 01 a 47 de 2021

Evento	Acumulado por año		Notificado sem 47	Descripción
	2020	2021		
Nutrición				
Bajo peso al nacer	202	396	2	Semana 47: Sabanalarga y Soledad.
Desnutrición aguda en menores de 5 años	208	320	10	Semana 47: Campo de la Cruz (1), Ponedera(1), Sabanalarga(1), Santa Lucía(1), Santo Tomás(1) y Soledad(5).



Atlántico con Vida

Eventos de interés en salud pública. Atlántico, semanas epidemiológicas 01 a 47 de 2021

Evento	Acumulado por año		Notificado sem 47	Descripción
	2020	2021		
Inmunoprevenibles				
Parotiditis	56	30	0	Residentes: Campo de la Cruz, Malambo, Palmar de Varela, Repelón, Santa Lucía, Santo Tomás, Soledad, Tubará y Usiacurí.
Meningitis Bacteriana y enfermedad meningococica	15	4	0	Residentes: Baranoa, Ponedera, Santo Tomás y Soledad.
Tos ferina	1	1	0	Residente: Soledad (1).



Atlántico con Vida

Eventos de interés en salud pública. Atlántico, semanas epidemiológicas 01 a 47 de 2021

Evento	Acumulado por año		Notificado sem 47	Descripción
	2020	2021		
Inmunoprevenibles				
Sarampión /rubéola	2	3	0	Notificados: Soledad, Suan y Tubára.
Evento adverso a vacunación	9	3	0	Residentes: Galapa(2), Puerto Colombia(1).
Varicela individual	462	549	13	Semana 47: Candelaria(1), Usiacurí(1) y Soledad(5).Malambo(6). Residentes: Baranoa, Campo de la Cruz , Candelaria, Galapa, Juan de Acosta, Luruaco, Malambo, Palmar de Varela, Piojón, Polonuevo, Ponedera, Puerto Colombia, Repelón, Sabanagrande, Sabanalarga, Santa Lucía, Santo Tomás, Soledad, Suan, Tubará y Usiacurí.



Atlántico con Vida

Eventos de interés en salud pública. Atlántico, semanas epidemiológicas 01 a 47 de 2021

Evento	Acumulado por año		Notificado sem 47	Descripción
	2020	2021		
Salud mental				
Intento de suicidio	530	635	11	Semana 47: Baranoa(1), Manatí(1), Puerto Colombia (1), Santo Tomás (1), Sabanalarga (2), Suan(1) y Soledad(4).
Vigilancia en salud pública de la violencia de género e intrafamiliar	1.804	1.998	44	Semana 47: Baranoa, Campo de la Cruz, Candelaria, Galapa, Juan de Acosta, Malambo, Manatí, Palmar de Varela, Polonuevo, Ponedera, Repelón, Sabanagrande, Sabanalarga, Santo Tomás, Soledad.
Lesiones de causa externa	20	2	0	Residentes: Soledad(2).



Atlántico con Vida

Eventos de interés en salud pública. Atlántico, semanas epidemiológicas 01 a 47 de 2021

Evento	Acumulado por año		Notificado sem 47	Descripción
	2020	2021		
Enfermedades crónicas				
Cáncer de la mama y cuello uterino	67	136	3	Semana 47: Campo de la Cruz (1), Santo Tomás (1) y Soledad(1),
Cáncer en menores de 18 años	22	15	0	Residentes: Baranoa(3), Galapa(1), Malambo(1), Palmar de Varela(1), Puerto Colombia(1), Sabanalarga(1) y Soledad(7).



Atlántico con Vida

Eventos de interés en salud pública. Atlántico, semanas epidemiológicas 01 a 47 de 2021

Evento	Acumulado por año		Notificado sem 47	Descripción
	2020	2021		
Maternidad segura				
Mortalidad perinatal y neonatal tardía	236	266	4	Semana 47: Sabanalarga(1) y Soledad(3).
Defectos congénitos	47	68	1	Semana 47: Sabanalarga.
Morbilidad materna extrema	545	971	13	Semana 47: Baranoa, Galapa, Luruaco, Malambo, Palmar de Varela, Puerto Colombia, Soledad y Suan.
Muerte materna	17	18	1	Semana 47: Puerto Colombia(1). Residentes: Candelaria(1), Galapa(1), Luruaco(2), Puerto Colombia (1), Malambo(2) y Soledad(11).



Atlántico con Vida

Eventos de interés en salud pública. Atlántico, semanas epidemiológicas 01 a 47 de 2021

Evento	Acumulado por año		Notificado sem 47	Descripción
	2020	2021		
Infecciones de transmisión sexual				
Sífilis congénita	81	67	0	Residentes: Baranoa, Campo de la Cruz, Candelaria, Galapa. Juan de Acosta, Luruaco, Malambo, Palmar de Varela, Piojó, Ponedera, Puerto Colombia, Repelón, Sabanalarga, Santa Lucía, Santo Tomás, Soledad, Tubará y Usiacurí.
Sífilis gestacional	330	362	7	Semana 47: Piojó(1), Sanbanalarga(1) y Soledad(5).
VIH/SIDA/mortalidad por SIDA	285	469	23	Semana 47: Baranoa (2) Campo de la Cruz(1), Galapa(1), Luruaco(1), Malambo(1), Repelón(2), Sabanalarga(4), y Soledad(11).
Hepatitis B-D	23	49	4	Semana 47: Malambo(2) y soledad(2). Residentes: Baranoa, Galapa, Juan de Acosta, Luruaco, Malambo, Palmar de Varela, Repelón, Sabanagrande, Sabanalarga, Santo Tomás y Soledad.



Atlántico con Vida

Eventos de interés en salud pública. Atlántico, semanas epidemiológicas 01 a 47 de 2021

Evento	Acumulado por año		Notificado o sem 47	Descripción
	2020	2021		
Otros eventos				
Vigilancia integrada de muertes en menores de cinco años por infección respiratoria aguda, enfermedad diarreica aguda y/o desnutrición	17	16	0	Residentes: Baranoa, Campo de la Cruz, Galapa, Juan de Acosta, Malambo, Manatí, Polonuevo, Ponedera, Sabanalarga y Soledad. Mortalidad por IRA(11), Mortalidad por Desnutrición (5).
Lepra	2	4	0	Residentes: Ponedera(1) Sabanagrande(1) y Soledad(2).

