

Atlántico
para la Gente



GOBERNACIÓN DEL
ATLÁNTICO

Atlántico con Vida

Eventos de interés en salud pública notificados en el departamento del Atlántico, a semana epidemiológica 46 de 2021



GOBERNACIÓN DEL
ATLÁNTICO

Atlántico con Vida

Enfermedades Transmitidas por Vectores (ETV)



**GOBERNACIÓN DEL
ATLÁNTICO**

Atlántico con Vida

Enfermedades transmitidas por vectores, Atlántico, semanas epidemiológicas 01 a 46 de 2021

Evento	Acumulado por año		Notificado sem 46	Descripción
	2020	2021		
Dengue	1.249	2.246	80	Semana 46: Baranoa, Candelaria, Galapa, Juan de Acosta, Luruaco, Malambo, Manatí, Polonuevo, Puerto Colombia, Sabanagrande, Sabanalarga, Santo Tomás, Soledad y Suan.
Dengue grave	21	40	0	Residentes: Baranoa(2), Campo de la Cruz(2), Galapa(3), Luruaco(4), Malambo(9), Sabanalarga(3) y Soledad(17).
Mortalidad por dengue	5	3	0	Residentes: Galapa(1), Soledad (1) y Sabanalarga(1).



Atlántico con Vida

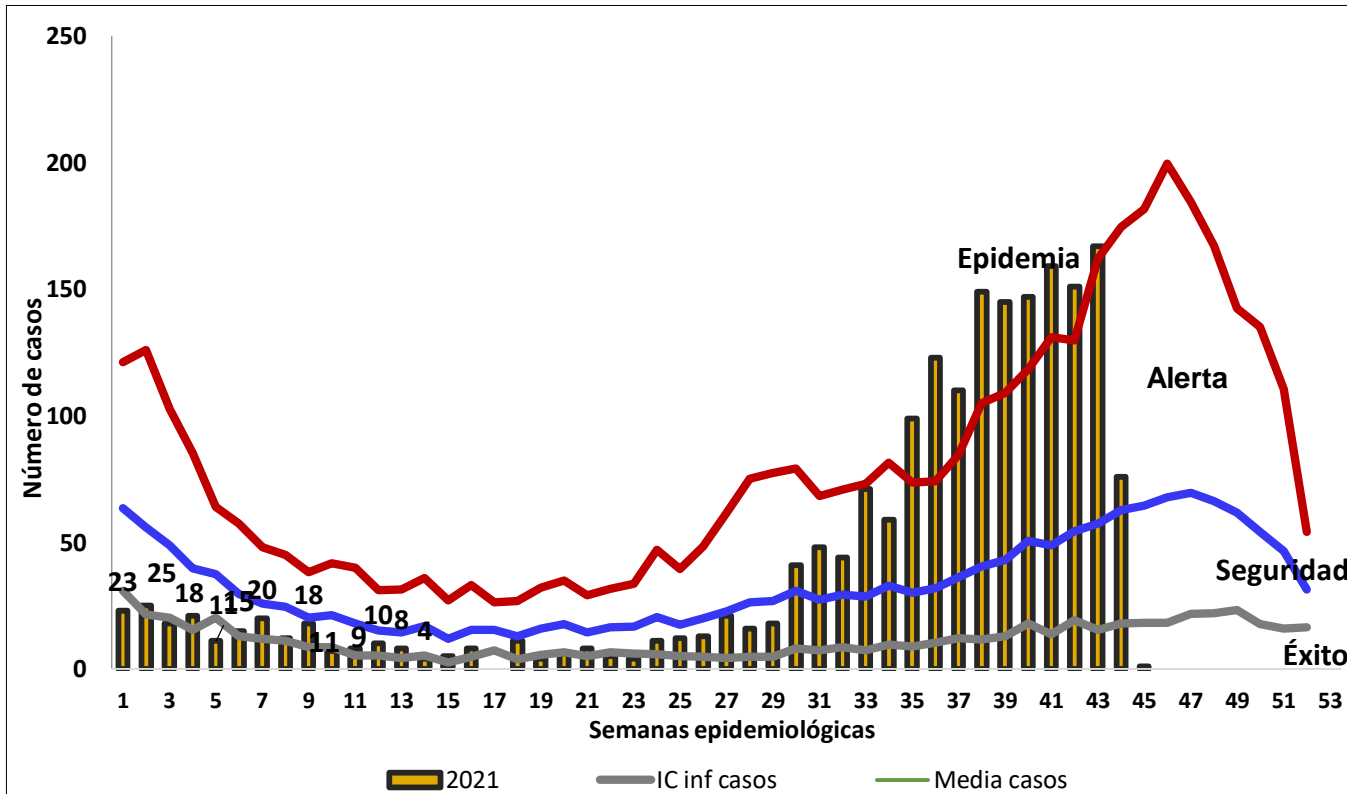
Enfermedades transmitidas por vectores, Atlántico, semanas epidemiológicas 01 a 46 de 2021

Evento	Acumulado por año		Notificado sem 46	Descripción
	2020	2021		
Malaria	16	7	0	Procedencia: Atlántico(2), Antioquia, Bolívar, Córdoba, Nariño ,Norte de Santander.
Zika	3	3	0	Procedencia: Juan de Acosta(1), Santa Lucía (1) y Soledad(1).
Leishmaniasis cutánea	9	10	0	Procedentes: Atlántico(2), Bolívar(3), Guaviare(2), Meta(2), Norte de Santander(1).
Leshmaniasis visceral	0	0	0	No se han presentado casos
Leishmaniasis mucosa	0	0	0	No se han presentado casos
Chikungunya	0	2	0	Procedencia: Juan de Acosta(1), Tubará(1).
Chagas agudo	2	0	0	No se han presentado casos



Atlántico con Vida

Canal endémico del dengue y dengue grave en el departamento del Atlántico, Semanas epidemiológicas 1 a 46 de 2021



Dengue y dengue grave:

Total casos reportados: 3.002
Confirmados: 1.431 (47.6 %)
Casos en estudio: 855 (28.4 %)
Descartados: 716 (23.8 %)

Dengue grave:

Total casos notificados : 44
Confirmados: 27 (61.3 %)
Descartados: 4 (9 %)
Probables: 13 (29.5 %)

Muerte por dengue:

Total casos: 3 (Galapa, Soledad y Sabanalarga)
Probables: 1
Confirmados: 2

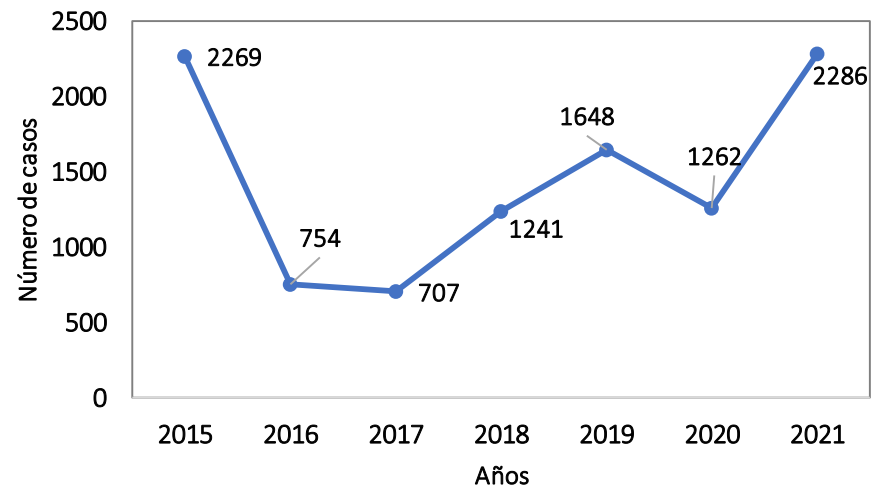


Atlántico con Vida

Incidencia de dengue y dengue grave, según municipio de procedencia y clasificación inicial, Departamento del Atlántico a semana epidemiológica 46 de 2021

Municipio	Descartados	Confirmados	En estudio	Total casos	Tasa de incidencia x 100.000 hab.
Luruaco	42	139	77	216	699.9
Malambo	181	522	145	667	469.4
Manatí	3	13	34	47	215.3
Galapa	24	41	84	125	183.2
Sabanalarga	28	79	58	137	134.5
Baranoa	40	50	39	89	130.4
Soledad	239	512	346	858	126.7
Polonuevo	12	12	13	25	125.6
Piojó	4	8	1	9	124.7
Juan de Acosta	38	11	8	19	82.0
Tubará	8	5	4	9	46.9
Sabanagrande	9	9	6	15	42.0
Candelaria	14	1	6	7	40.0
Puerto Colombia	21	10	9	19	34.8
Suan	14	1	3	4	31.3
Ponedera	7	3	5	8	30.5
Santa Lucía	1	5	0	5	28.7
Palmar de Varela	5	1	7	8	25.3
Campo de la Cruz	2	4	2	6	25.0
Santo Tomás	19	3	5	8	24.6
Repelón	0	2	2	4	14.0
Usiacurí	5	0	1	1	7.5
Atlántico	716	1,431	855	2,286	155.1

Tendencia de dengue y dengue grave en el departamento del Atlántico, semanas epidemiológicas 1 a 46 de 2012 - 2021



GOBERNACIÓN DEL
ATLÁNTICO

Atlántico con Vida

Casos de dengue y dengue grave según municipio de procedencia y edad, departamento del Atlántico, semanas epidemiológicas 1 a 46 de 2021

Municipio	Grupo de edad												Total	
	0-5		6-11		12-17		18-28		29-59		60 y más			
	No.	%	No.	%	No.	%	No.	%	No.	%	No.	%	No.	%
Baranoa	12	15.0	26	32.5	32	40.0	5	6.3	4	5.0	1	1.3	80	3.8
Campo de la Cruz	1	20.0	0	0.0	1	20.0	2	40.0	0	0.0	1	20.0	5	0.2
Candelaria	4	0.0	0	0.0	1	0.0	0	0.0	1	0.0	0	0.0	6	0.3
Galapa	12	11.3	30	28.3	26	24.5	23	21.7	13	12.3	2	1.9	106	5.1
Juan de Acosta	3	18.8	5	31.3	4	25.0	2	12.5	2	12.5	0	0.0	16	0.8
Luruaco	38	17.8	90	42.1	67	31.3	14	6.5	5	2.3	0	0.0	214	10.2
Malambo	127	19.6	254	39.2	182	28.1	63	9.7	20	3.1	2	0.3	648	31.0
Manatí	9	20.5	12	27.3	16	36.4	6	13.6	1	2.3	0	0.0	44	2.1
Palmar de Varela	1	0.0	5	0.0	0	0.0	0	0.0	0	0.0	0	0.0	6	0.3
Piojó	1	0.0	6	54.5	1	9.1	1	9.1	0	0.0	2	18.2	11	0.5
Polonuevo	3	0.0	6	0.0	8	0.0	3	0.0	2	0.0	1	0.0	23	1.1
Ponedera	0	0.0	0	0.0	3	0.0	2	0.0	3	0.0	1	0.0	9	0.4
Puerto Colombia	2	14.3	2	14.3	2	14.3	3	21.4	5	35.7	0	0.0	14	0.7
Repelón	2	50.0	1	25.0	0	0.0	0	0.0	1	25.0	0	0.0	4	0.2
Sabanagrande	1	7.1	3	21.4	5	35.7	3	21.4	1	7.1	1	7.1	14	0.7
Sabanalarga	18	14.0	49	38.0	28	21.7	18	14.0	12	9.3	4	3.1	129	6.2
Santa Lucía	1	0.0	1	0.0	1	0.0	1	0.0	1	0.0	0	0.0	5	0.2
Santo Tomás	2	22.2	2	22.2	2	22.2	2	22.2	0	0.0	1	11.1	9	0.4
Soledad	83	11.3	226	30.8	240	32.7	120	16.3	55	7.5	10	1.4	734	35.1
Suan	2	0.0	1	0.0	1	0.0	0	0.0	0	0.0	0	0.0	4	0.2
Tubará	3	0.0	2	0.0	1	0.0	0	0.0	0	0.0	1	0.0	7	0.3
Usiacurí	1	100.0	0	0.0	0	0.0	0	0.0	0	0.0	0	0.0	1	0.0
Atlántico	326	15.6	721	34.5	621	29.7	268	12.8	126	6.0	27	1.3	2089	100.0



Atlántico con Vida

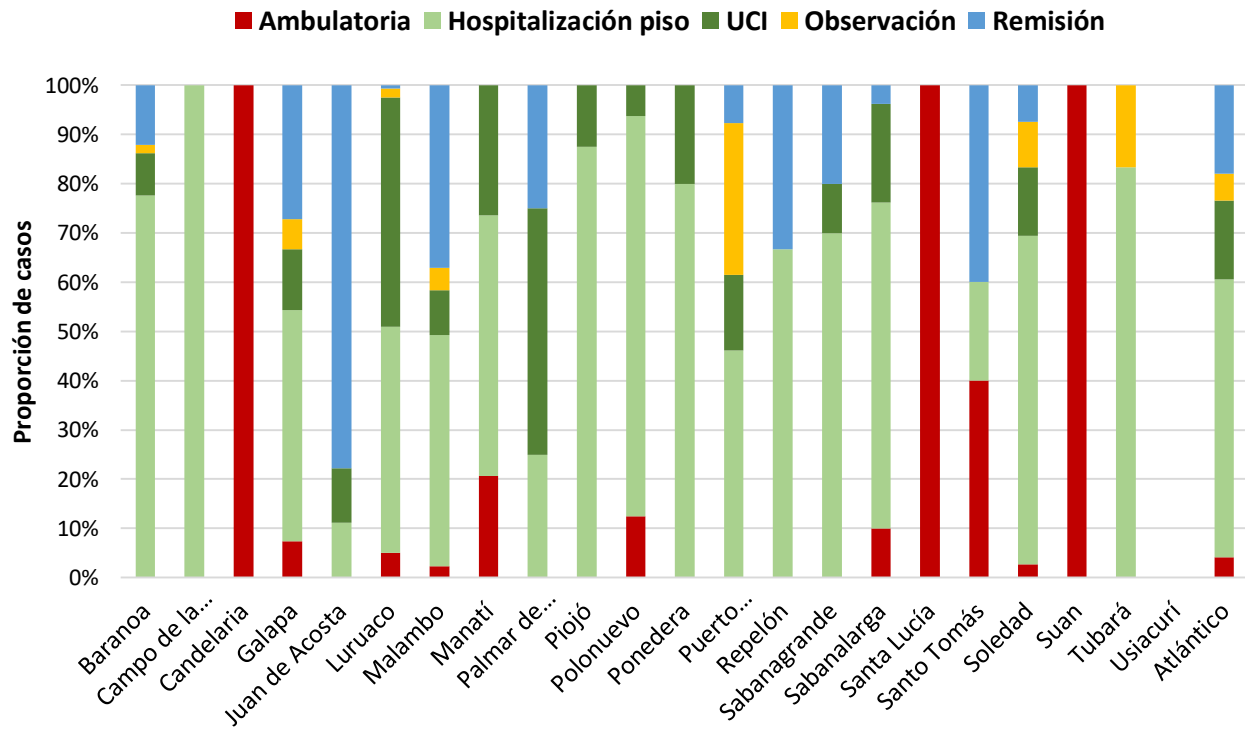
Casos de dengue y dengue grave según municipio de procedencia y clasificación final, departamento del Atlántico, semanas epidemiológicas 1 a 46 de 2021

Municipio	Dengue sin signos de alarma		Dengue con signos de alarma		Dengue grave		Total	
	n	%	n	%	n	%	n	%
Baranoa	29	32.6	58	65.2	2	2.2	89	3.9
Campo de la Cruz	2	33.3	2	33.3	2	33.3	6	0.3
Candelaria	6	0.0	1	0.0	0	0.0	7	0.3
Galapa	41	32.8	81	64.8	3	2.4	125	5.5
Juan de Acosta	10	52.6	9	47.4	0	0.0	19	0.8
Luruaco	53	0.0	159	0.0	4	0.0	216	9.4
Malambo	175	26.2	483	72.4	9	0.0	667	29.2
Manatí	13	0.0	34	0.0	0	0.0	47	2.1
Palmar de Varela	4	0.0	4	0.0	0	0.0	8	0.3
Piojó	1	11.1	8	88.9	0	0.0	9	0.4
Polonuevo	9	0.0	16	0.0	0	0.0	25	1.1
Ponedera	3	0.0	5	0.0	0	0.0	8	0.3
Puerto Colombia	6	31.6	13	68.4	0	0.0	19	0.8
Repelón	1	0.0	3	0.0	0	0.0	4	0.2
Sabanagrande	5	33.3	10	66.7	0	0.0	15	0.7
Sabanalarga	54	39.4	80	58.4	3	0.0	137	6.0
Santa Lucía	4	0.0	1	0.0	0	0.0	5	0.2
Santo Tomás	3	37.5	5	62.5	0	0.0	8	0.3
Soledad	356	41.5	485	56.5	17	2.0	858	37.5
Suan	3	0.0	1	0.0	0	0.0	4	0.2
Tubará	3	0.0	6	0.0	0	0.0	9	0.4
Usiacurí	1	0.0	0	0.0	0	0.0	1	0.0
Atlántico	782	34.2	1464	64.0	40	1.7	2286	100.0



Atlántico con Vida

Proporción de hospitalización de casos de dengue con signos de alarma por Municipio que notifica, Atlántico, semanas epidemiológicas 01 a 46 de 2021



Distribución de casos

Dengue: 2.246
 Dengue con signos de alarma: 1.464 casos (65.1 %)
 Hospitalizados: 827 (56.4 %)
 Remisión: 262 (18.1 %)
 No Hospitalizados: 60 (4 %)

Dengue grave: 40
 Hospitalizados: 39 (97.5 %)



Atlántico con Vida

Infecciones respiratorias



GOBERNACIÓN DEL
ATLÁNTICO

Atlántico con Vida

Infecciones respiratorias, Departamento del Atlántico, semanas epidemiológicas 01 a 46 de 2021

Evento	Acumulado por año		Notificado sem 46	Descripción
	2020	2021		
Infección Respiratoria Aguda (IRA) en población total	52.248	64.030	1.733	Han reportado casos los 22 municipios.
IRA (menores de 5 años)	12.577	15.861	558	Han reportado casos los 22 municipios.
IRA (5 y más años)	39.671	48.169	1.175	Han reportado casos los 22 municipios.



Atlántico con Vida

Infecciones respiratorias, Departamento del Atlántico, semanas epidemiológicas 01 a 46 de 2021

Evento	Acumulado por año		Notificado sem 46	Descripción
	2020	2021		
Tuberculosis (todas las formas)	276	329	7	Semana 46: Galapa(1), Manatí(1) y Soledad(5).
Tuberculosis farmacorresistente	11	9	0	Residentes: Sabanalarga(2) y Soledad(7).
Tuberculosis extrapulmonar	48	41	0	Residentes: Campo de la Cruz, Galapa, Luruaco, Malambo, manatí, Piojó, Sabanagrande, Sabanalarga, Santo Tomás, Soledad.

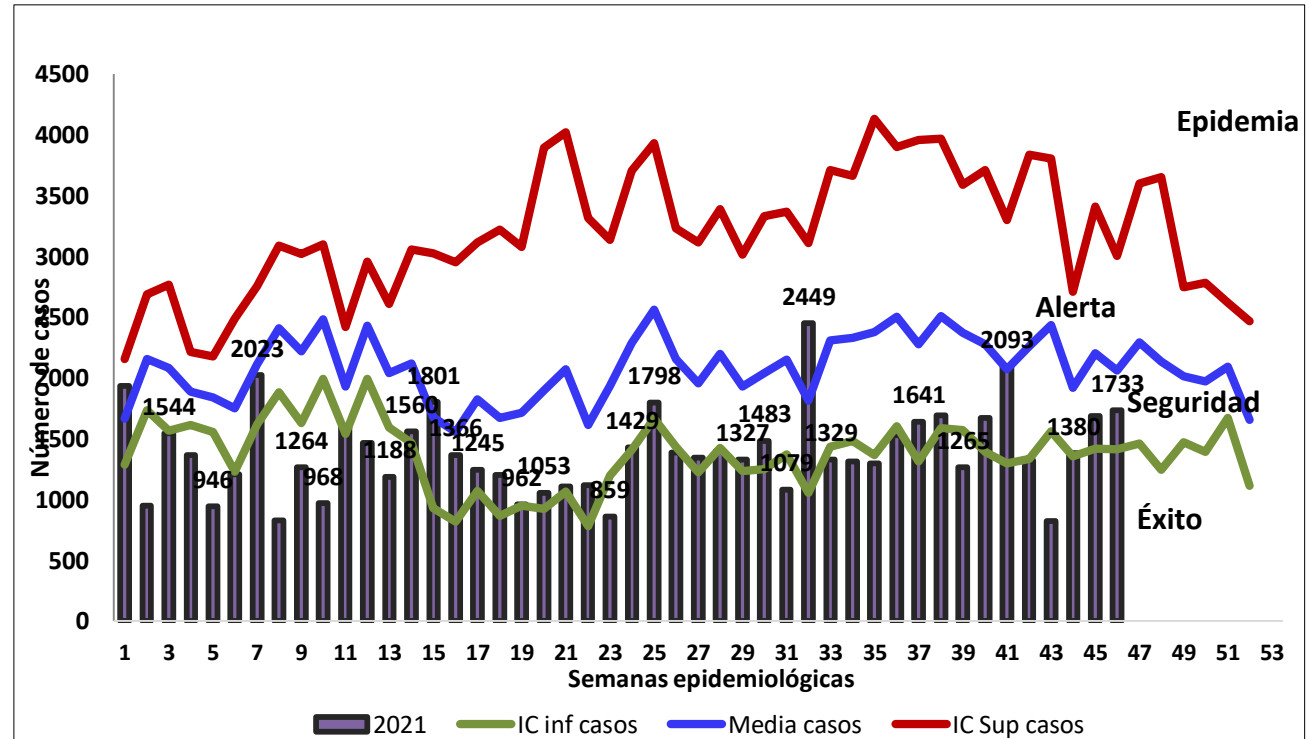


Atlántico con Vida

Incidencia de IRA en el departamento del Atlántico, semanas epidemiológicas 01 a 46 de 2021

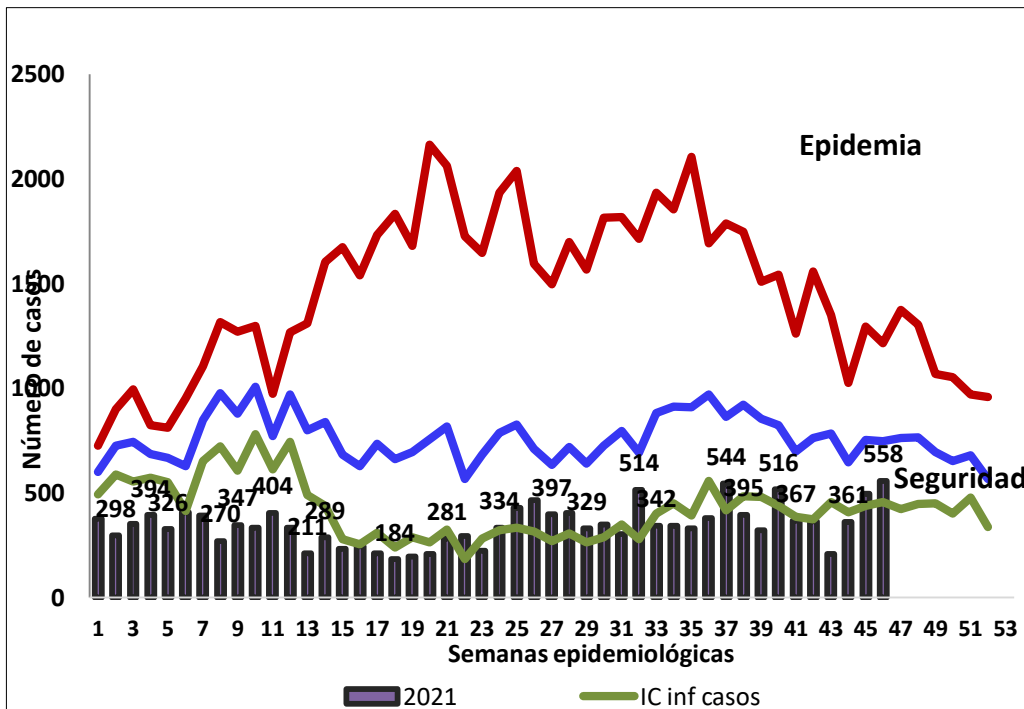
Municipio	Casos Notificados	Tasa
Manatí	1924	881.4
Campo de la Cruz	1819	758.3
Candelaria	1299	742.0
Santo Tomás	1928	591.9
Suan	732	572.0
Soledad	38128	563.1
Repelón	1472	514.6
Baranoa	3122	457.3
Juan de Acosta	976	421.3
Sabanalarga	3193	313.5
Palmar de Varela	924	292.5
Luruaco	881	285.5
Malambo	4009	282.1
Polonuevo	505	253.8
Tubará	466	242.9
Puerto Colombia	1143	209.3
Ponedera	537	205.0
Usiacurí	244	182.4
Santa Lucía	206	118.3
Sabanagrande	313	87.6
Piojó	46	63.7
Galapa	163	23.9
Atlántico	64,030	434.4

Canal endémico para IRA. Departamento del Atlántico, 2021

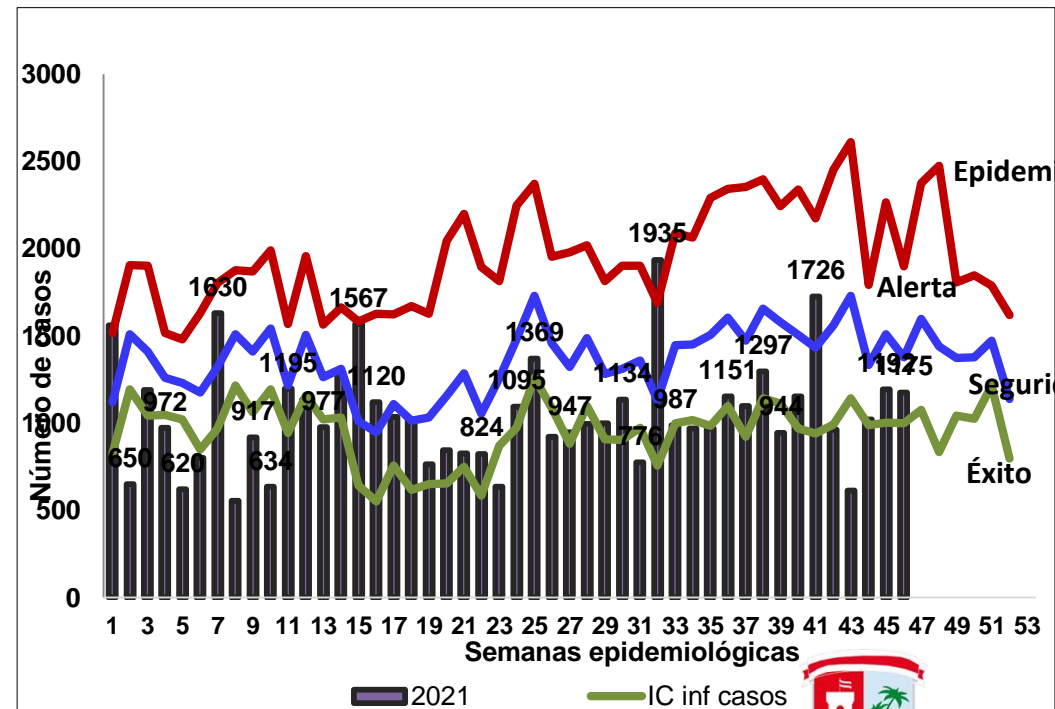


Atlántico con Vida

Canal endémico para IRA en población menor de 5 años. Departamento del Atlántico, 2021



Canal endémico para IRA en población de 5 y más años. Departamento del Atlántico, 2021



Atlántico con Vida

Enfermedad respiratoria aguda según grupo de edad en el departamento del Atlántico, semanas epidemiológicas 01 a 46 de 2021

Municipio	Grupo de edad							Total
	Menor de 1 año	1 año	2 a 4	5 a 19	20 a 39	40 a 59	Mayor de 60	
Baranoa	111	228	461	760	533	527	502	3122
Campo de la Cruz	10	127	333	537	288	310	214	1819
Candelaria	161	158	259	277	178	153	113	1299
Galapa	1	16	14	32	31	24	45	163
Juan de Acosta	68	66	86	247	213	172	124	976
Luruaco	73	98	123	134	136	137	180	881
Malambo	129	148	415	862	1191	792	472	4009
Manatí	116	180	321	353	365	374	215	1924
Palmar de Varela	92	66	83	127	284	118	154	924
Piojó	3	4	6	7	10	10	6	46
Polonuevo	0	58	110	167	66	54	50	505
Ponedera	57	54	111	101	77	74	63	537
Puerto Colombia	114	109	135	137	255	231	162	1143
Repelón	100	127	306	401	181	166	191	1472
Sabanagrande	7	21	34	70	69	58	54	313
Sabanalarga	224	264	558	831	472	438	406	3193
Santa Lucía	2	3	1	30	59	68	43	206
Santo Tomás	120	105	171	340	310	458	424	1928
Soledad	2396	2184	4222	6653	10927	7111	4635	38128
Suan	4	62	86	134	147	168	131	732
Tubará	26	37	66	85	98	100	54	466
Usiacurí	4	9	18	52	75	49	37	244
Atlántico	3,818	4,124	7,919	12,337	15,965	11,592	8,275	64,030

Grupo de edad

Menor de 1 año:	6.0 %
1 año:	6,4 %
2 a 4 años	12.4 %
5 a 19 años:	19,3 %
20 a 39 años:	24.9 %
40 a 59 años:	18,1 %
60 años y más:	12.9 %



Atlántico con Vida

Enfermedades transmitidas por Agua o alimentos (ETA-EDA-Hepatitis A-Fiebre Tifoidea y paratifoidea)



GOBERNACIÓN DEL
ATLÁNTICO

Atlántico con Vida

Enfermedades transmitidas por Agua o alimentos. Departamento del Atlántico, semanas epidemiológicas 01 a 46 de 2021

Evento	Acumulado por año		Notificado sem 46	Descripción
	2020	2021		
Enfermedad Diarreica Aguda (EDA) en población total	23.661	22.711	479	Han reportado casos los 22 municipios.
EDA (menores de 5 años)	4.891	5.844	139	Han reportado casos los 22 municipios.
EDA (5 y más años)	18.770	16.869	341	Han reportado casos los 22 municipios.
Intoxicaciones	414	490	3	Semana 46: Ponedera, Sabanalarga y Soledad.



Atlántico con Vida

Enfermedades transmitidas por Agua o alimentos. Departamento del Atlántico, semanas epidemiológicas 01 a 46 de 2021

Evento	Acumulado por año		Notificado sem 46	Descripción
	2020	2021		
Enfermedad Transmitida por Alimentos	86	80	0	Residentes: Baranoa, Galapa, Juan de Acosta, Malambo, Manatí, Puerto Colombia, Sabanagrande, Sabanalarga, Santo Tomás, Soledad y Tubará.
Brotos de Enfermedad Transmitida por Alimentos (Brotos)	15	23	10	Semana 45: Sabanalarga. Procedentes: Juan de Acosta (3), Malambo(2), Manatí(1), Galapa (4), Puerto Colombia(2), Ponedera(1), Soledad(1), Sabanagrande(2), Tubará(1), y Sabanalarga(5).
Hepatitis A	2	3	0	Residentes: Soledad(3).
Fiebre tifoidea y paratifoidea	0	1	0	Residente: Soledad.

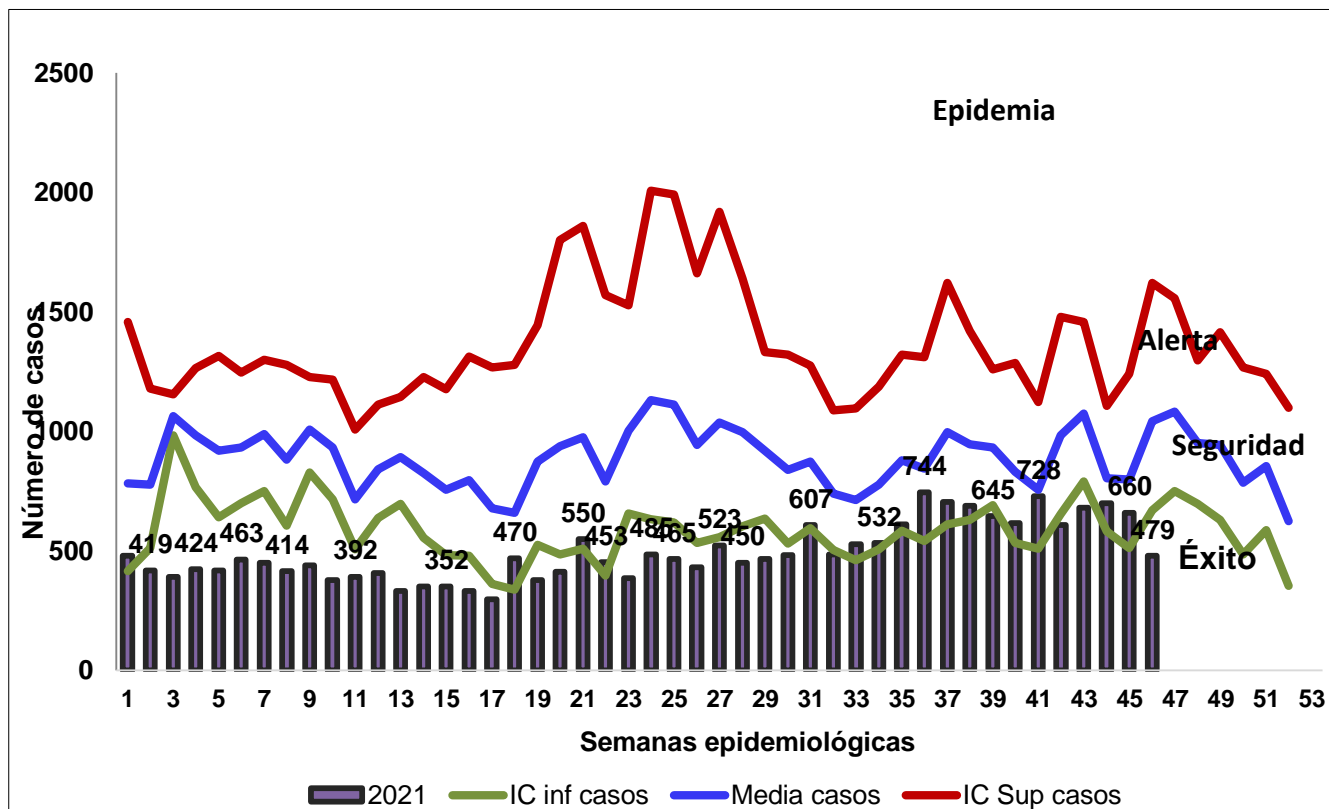


Atlántico con Vida

Incidencia de EDA en el departamento del Atlántico, semanas epidemiológicas 01 a 46 de 2021

Canal endémico para EDA en población general. Departamento del Atlántico, 2021

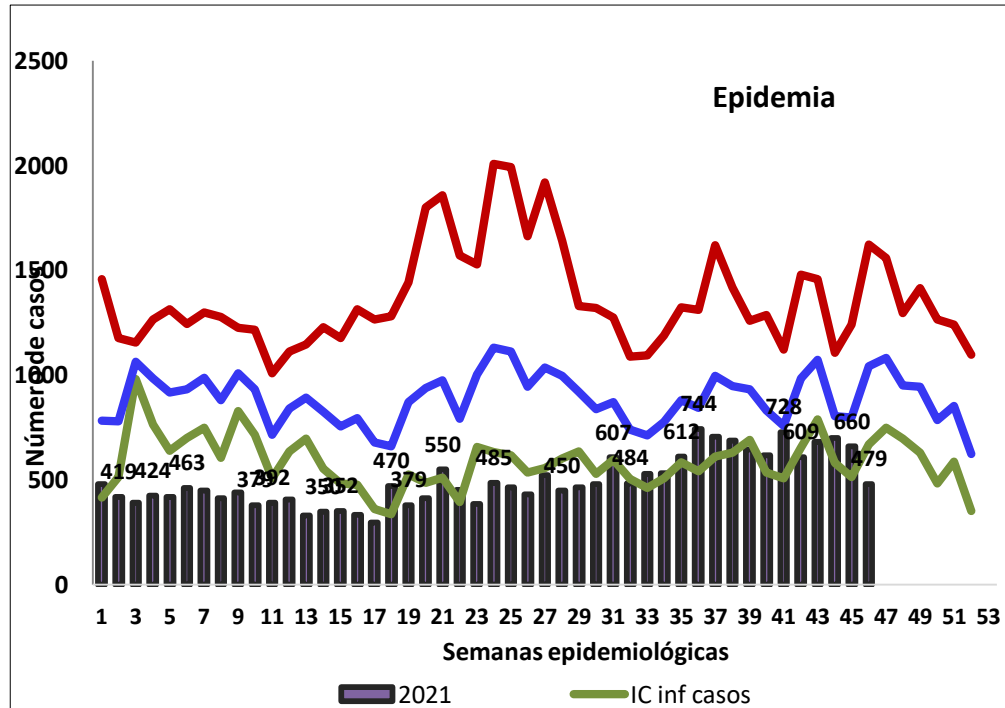
Municipio	Casos Notificados	Tasa
Suan	711	555.6
Repelón	937	327.6
Luruaco	902	292.3
Ponedera	649	247.8
Palmar de Varela	650	205.7
Soledad	13032	192.5
Santo Tomás	598	183.6
Puerto Colombia	860	157.4
Candelaria	233	133.1
Baranoa	774	113.4
Manatí	247	113.1
Polonuevo	185	93.0
Malambo	1150	80.9
Usiacurí	106	79.2
Tubará	152	79.2
Sabanalarga	780	76.6
Juan de Acosta	139	60.0
Campo de la Cruz	123	51.3
Sabanagrande	171	47.9
Galapa	268	39.3
Piojó	11	15.2
Santa Lucía	26	14.9
Atlántico	22704	154.0



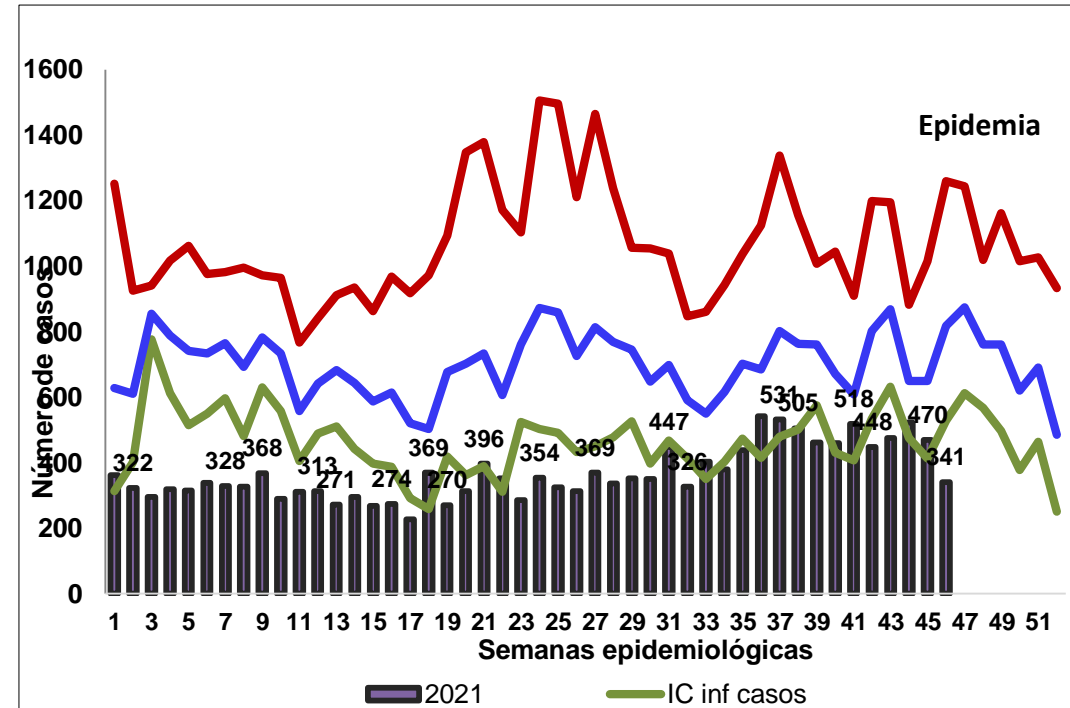
GOBERNACIÓN DEL ATLÁNTICO

Atlántico con Vida

**Canal endémico para EDA en población menor de 5 años.
Departamento del Atlántico, 2021**



**Canal endémico para EDA en población de 5 y más años.
Departamento del Atlántico, 2021**



Atlántico con Vida

Enfermedad diarreica aguda según grupo de edad en el departamento del Atlántico, semanas epidemiológicas 01 a 46 de 2021

Municipio	Grupo de edad					Total
	Menores 5 años	5 a 19	20 a 39	40 a 59	Mayor de 60	
Baranoa	196	115	252	143	68	774
Campo de la Cruz	44	40	22	9	8	123
Candelaria	59	67	57	26	24	233
Galapa	60	65	54	61	28	268
Juan de Acosta	59	32	17	13	18	139
Luruaco	86	198	174	188	256	902
Malambo	134	134	527	273	83	1151
Manatí	65	80	68	28	6	247
Palmar de Varela	83	215	203	102	47	650
Piojó	3	3	0	3	2	11
Polonuevo	50	58	43	20	14	185
Ponedera	254	116	139	82	58	649
Puerto Colombia	176	170	272	148	94	860
Repelón	297	265	213	73	90	938
Sabanagrande	35	42	52	31	11	171
Sabanalarga	238	160	164	136	82	780
Santa Lucía	3	9	5	7	2	26
Santo Tomás	179	111	169	89	50	598
Soledad	3660	2058	4549	1868	897	13032
Suan	82	186	191	148	104	711
Tubará	52	30	28	25	17	152
Usiacurí	29	30	19	13	15	106
Atlántico	5,844	4,184	7,218	3,486	1,974	22,706

Grupo de edad

Menor de 1 año: 5,3 %
 1 a 4 años: 20,4 %
 5 a 19 años: 18,4 %
 20 a 39 años: 31,8 %
 40 a 59 años: 15,4 %
 60 años y más: 8,7 %



Atlántico con Vida

Eventos de interés en salud pública. Atlántico, semanas epidemiológicas 01 a 46 de 2021

Evento	Acumulado por año		Notificado sem 46	Descripción
	2020	2021		
Zoonosis				
Leptospirosis	38	38	1	Semana 46: Galapa.
Accidente ofídico	104	115	5	Semana 46: Campo de la Cruz, Palmar de Varela, Repelón, Santa Lucía y Tubará.
Agresiones por animales potencialmente transmisores de rabia	1.694	2.076	38	Semana: 46: Baranoa, Campo de la Cruz, Galapa, Juan de Acosta, Luruaco, Malambo, Puerto Colombia, Sabanagrande, Sabanalarga, Santo Tomás, Soledad y Tubará.



Atlántico con Vida

Eventos de interés en salud pública. Atlántico, semanas epidemiológicas 01 a 46 de 2021

Evento	Acumulado por año		Notificado sem 46	Descripción
	2020	2021		
Nutrición				
Bajo peso al nacer	195	392	5	Semana 46: Baranoa, Malambo, Sabanalarga, Santo Tomás y Soledad.
Desnutrición aguda en menores de 5 años	191	311	6	Semana 46: Candelaria(1) y Puerto Colombia(1), Sabanalarga(1) y Soledad(3).



Atlántico con Vida

Eventos de interés en salud pública. Atlántico, semanas epidemiológicas 01 a 46 de 2021

Evento	Acumulado por año		Notificado sem 46	Descripción
	2020	2021		
Inmunoprevenibles				
Parotiditis	56	30	0	Residentes: Campo de la Cruz, Malambo, Palmar de Varela, Repelón, Santa Lucía, Santo Tomás, Soledad, Tubará y Usiacurí.
Meningitis Bacteriana y enfermedad meningocócica	14	4	0	Residentes: Baranoa, Ponedera, Santo Tomás y Soledad.
Tos ferina	1	1	0	Residente: Soledad (1).



Atlántico con Vida

Eventos de interés en salud pública. Atlántico, semanas epidemiológicas 01 a 46 de 2021

Evento	Acumulado por año		Notificado sem 46	Descripción
	2020	2021		
Inmunoprevenibles				
Sarampión /rubéola	2	2	0	Notificados: Soledad y Suán.
Evento adverso a vacunación	8	4	0	Residentes: Galapa(2), Piojó(1), Puerto Colombia(1).
Varicela individual				Semana 46: Baranoa(1), Luruaco(1) y Soledad(3). Residentes: Baranoa, Campo de la Cruz , Candelaria, Galapa, Juan de Acosta, Luruaco, Malambo, Palmar de Varela, Piojó, Polonuevo, Ponedera, Puerto Colombia, Repelón, Sabanagrande, Sabanalarga, Santa Lucía, Santo Tomás, Soledad, Suán, Tubacurí y Usiacurí.
	445	536	5	



Atlántico con Vida

Eventos de interés en salud pública. Atlántico, semanas epidemiológicas 01 a 46 de 2021

Evento	Acumulado por año		Notificado sem 46	Descripción
	2020	2021		
Salud mental				
Intento de suicidio	518	623	11	Semana 46: Baranoa(1), Candelaria(1), Juan de Acosta(1), Palmar de Varela(1), Polonuevo(2), Ponedera(2) y Soledad(3).
Vigilancia en salud pública de la violencia de género e intrafamiliar	1.750	1.955	48	Semana 46: Baranoa, Juan de Acosta, Malambo, Palmar de Varela, Ponedera, Puerto Colombia, Sabanagrande, Sabanalarga, Santa Lucía, Soledad, Suán y Usiacurí.
Lesiones de causa externa	20	2	0	Residentes: Soledad(2).



Atlántico con Vida

Eventos de interés en salud pública. Atlántico, semanas epidemiológicas 01 a 46 de 2021

Evento	Acumulado por año		Notificado sem 46	Descripción
	2020	2021		
Enfermedades crónicas				
Cáncer de la mama y cuello uterino	63	133	4	Semana 46: Malambo(2), Puerto Colombia(1) y Soledad(1),
Cáncer en menores de 18 años	22	15	0	Residentes: Baranoa(3), Galapa(1), Malambo(1), Palmar de Varela(1), Puerto Colombia(1), Sabanalarga(1) y Soledad(7).



Atlántico con Vida

Eventos de interés en salud pública. Atlántico, semanas epidemiológicas 01 a 46 de 2021

Evento	Acumulado por año		Notificado sem 46	Descripción
	2020	2021		
Maternidad segura				
Mortalidad perinatal y neonatal tardía	218	261	6	Semana 46: Campo de la Cruz(1), Luruaco(1), Ponedera(1), Sabanagrande(1) y Soledad(2).
Defectos congénitos	44	67	2	Semana 46: Baranoa y Candelaria.
Morbilidad materna extrema	528	955	29	Semana 46: Campo de la Cruz , Malambo, Piojó, Sabanagrande, Sabanalarga, Soledad y Suan.
Muerte materna	17	17	0	Residentes: Candelaria(1), Galapa(1), Luruaco(2), Malambo(2) y Soledad(11).



Atlántico con Vida

Eventos de interés en salud pública. Atlántico, semanas epidemiológicas 01 a 46 de 2021

Evento	Acumulado por año		Notificado sem 46	Descripción
	2020	2021		
Infecciones de transmisión sexual				
Sífilis congénita	79	67	0	Residentes: Baranoa, Campo de la Cruz, Candelaria, Galapa. Juan de Acosta, Luruaco, Malambo, Palmar de Varela, Piojón, Ponedera, Puerto Colombia, Repelón, Sabanalarga, Santa Lucía, Santo Tomás, Soledad, Tubará y Usiacurí.
Sífilis gestacional	319	355	3	Semana 46: Galapa, Luruaco y Malambo.
VIH/SIDA/mortalidad por SIDA	273	449	9	Semana 46: Candelaria(1), Repelón(1) y soledad(7).
Hepatitis B-D	23	44	0	Residentes: Baranoa, Galapa, Juan de Acosta, Luruaco, Malambo, Palmar de Varela, Repelón, Sabanagrande, Sabanalarga, Santo Tomás y Soledad.



Atlántico con Vida

Eventos de interés en salud pública. Atlántico, semanas epidemiológicas 01 a 46 de 2021

Evento	Acumulado por año		Notificado o sem 46	Descripción
	2020	2021		
Otros eventos				
Vigilancia integrada de muertes en menores de cinco años por infección respiratoria aguda, enfermedad diarreica aguda y/o desnutrición	17	16	0	Residentes: Baranoa, Campo de la Cruz, Galapa, Juan de Acosta, Malambo, Manatí, Polonuevo, Ponedera, Sabanalarga y Soledad. Mortalidad por IRA(11), Mortalidad por Desnutrición (5).
Lepra	2	4	0	Residentes: Ponedera(1) Sabanagrande(1) y Soledad(2).

