

Atlántico  
**Con** **vida**



GOBERNACIÓN DEL  
ATLÁNTICO

# PLAN NACIONAL DE VACUNACIÓN ATLÁNTICO

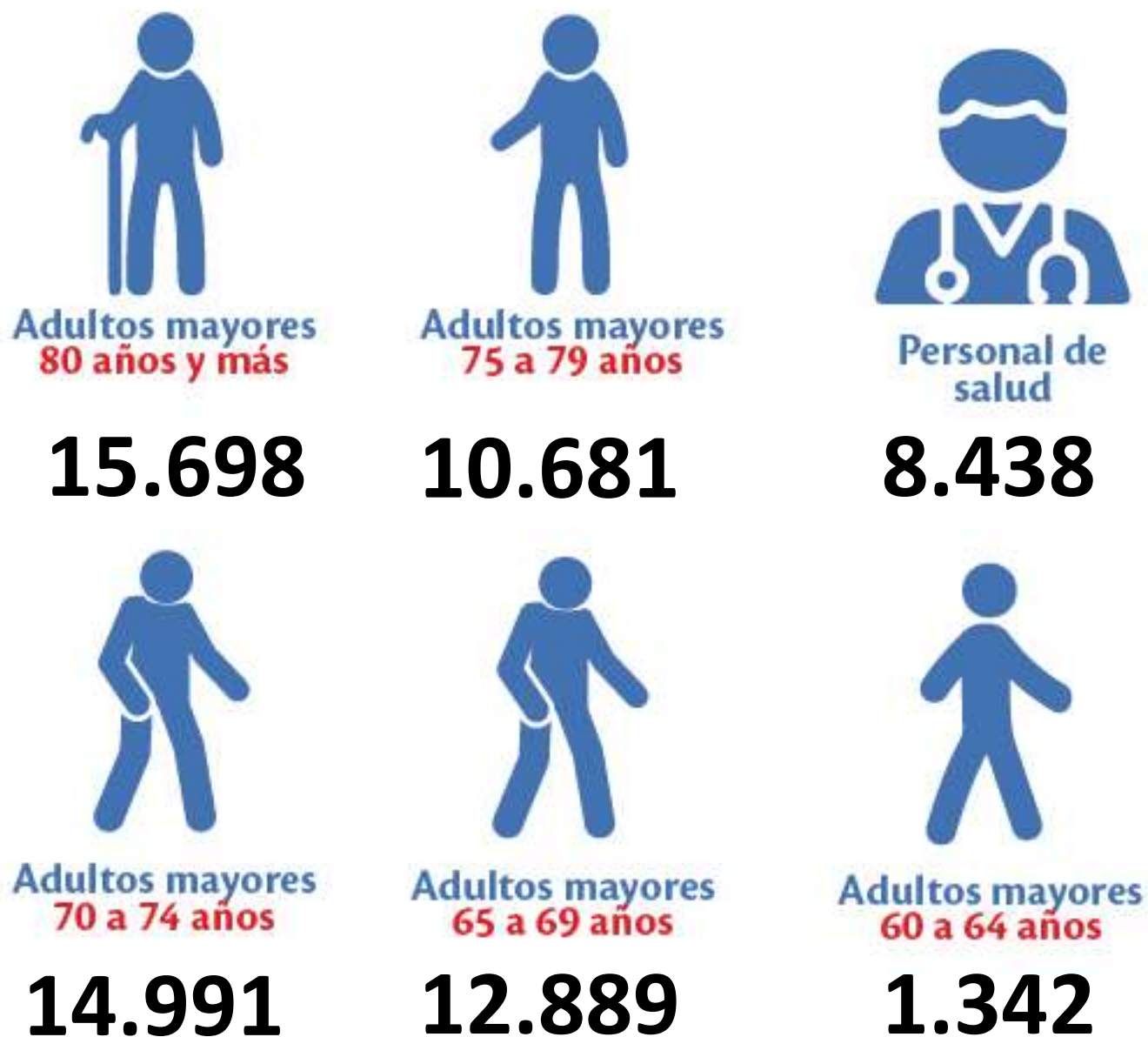
(Datos consolidados a las 20:00 horas de 30.04.2021)

# PLAN NACIONAL DE VACUNACIÓN ATLÁNTICO

DOSIS APLICADAS DEPARTAMENTO: **91.513**

TOTAL Segunda Dosis: **27.474**

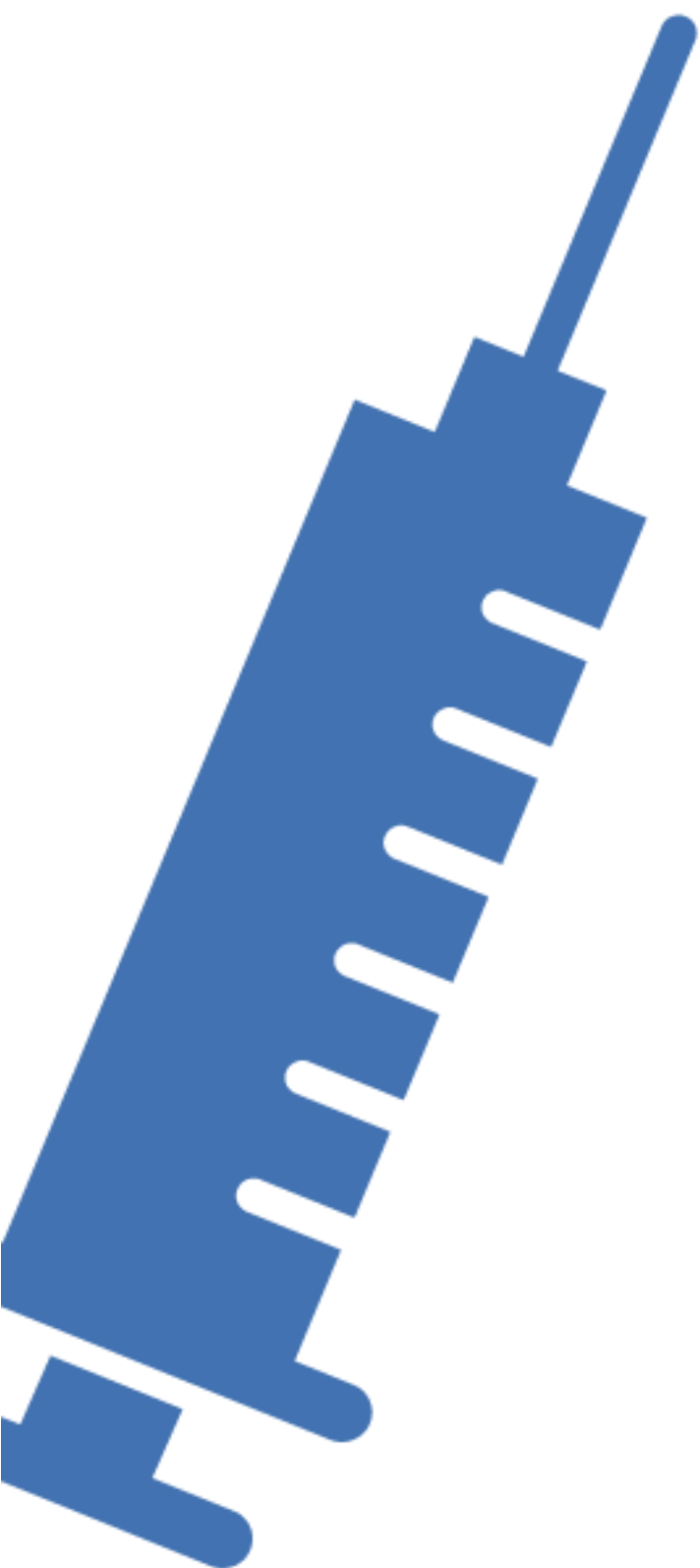
AVANCE TOTAL:  
**65.7%**



# DOSIS APLICADAS

## POR MUNICIPIO

<b>Baranoa</b>	<b>6.466</b>	<b>Ponedera</b>	<b>1.531</b>
<b>Campo de la Cruz</b>	<b>2.330</b>	<b>Puerto Colombia</b>	<b>5.344</b>
<b>Candelaria</b>	<b>1.479</b>	<b>Repelón</b>	<b>2.521</b>
<b>Galapa</b>	<b>3.534</b>	<b>Sabanagrande</b>	<b>1.861</b>
<b>Juan de Acosta</b>	<b>1.873</b>	<b>Sabanalarga</b>	<b>8.552</b>
<b>Luruaco</b>	<b>2.706</b>	<b>Santa Lucía</b>	<b>1.368</b>
<b>Malambo</b>	<b>6.104</b>	<b>Santo Tomás</b>	<b>2.949</b>
<b>Manatí</b>	<b>1.637</b>	<b>Soledad</b>	<b>33.588</b>
<b>Palmar de Varela</b>	<b>1.890</b>	<b>Suan</b>	<b>1.090</b>
<b>Piojó</b>	<b>744</b>	<b>Tubará</b>	<b>1.106</b>
<b>Polonuevo</b>	<b>1.712</b>	<b>Usiacurí</b>	<b>1.128</b>





# PERSONAL DE SALUD

POR MUNICIPIO

Total Atlántico 8.438

<b>Baranoa</b>	619	<b>Ponedera</b>	74
<b>Campo de la Cruz</b>	98	<b>Puerto Colombia</b>	1.250
<b>Candelaria</b>	90	<b>Repelón</b>	107
<b>Galapa</b>	158	<b>Sabanagrande</b>	38
<b>Juan de Acosta</b>	42	<b>Sabanalarga</b>	1.092
<b>Luruaco</b>	238	<b>Santa Lucía</b>	34
<b>Malambo</b>	366	<b>Santo Tomás</b>	141
<b>Manatí</b>	90	<b>Soledad</b>	3.694
<b>Palmar de Varela</b>	85	<b>Suan</b>	44
<b>Piojó</b>	28	<b>Tubará</b>	49
<b>Polonuevo</b>	55	<b>Usiacurí</b>	46

**SEGUNDA  
DOSIS:**

**5.891**

## SEGUNDA DOSIS

12.940



(80 AÑOS Y MÁS)

# ADULTOS MAYORES

## POR MUNICIPIO

Municipio	Total 80 años y más	%avance adulto mayor
Baranoa	1.257	100%
Campo de la Cruz	641	77%
Candelaria	259	81%
Galapa	628	100%
Juan de Acosta	364	96%
Luruaco	501	88%
Malambo	1.084	58%
Manatí	319	87%
Palmar de Varela	398	76%
Piojó	116	82%
Polonuevo	314	100%

Municipio	Total 80 años y más	%avance adulto mayor
Ponedera	362	79%
Puerto Colombia	551	88%
Repelón	510	82%
Sabanagrande	349	80%
Sabanalarga	1.624	67%
Santa Lucía	301	79%
Santo Tomás	546	87%
Soledad	4.955	62%
Suan	191	100%
Tubará	212	98%
Usiacurí	216	100%

## SEGUNDA DOSIS



(75 A 79 AÑOS)

# ADULTOS MAYORES

## POR MUNICIPIO

5.284

Municipio	Total >75 a 79 años	%avance adulto mayor
Baranoa	784	90%
Campo de la Cruz	195	59%
Candelaria	194	84%
Galapa	507	94%
Juan de Acosta	260	96%
Luruaco	368	84%
Malambo	785	58%
Manatí	193	75%
Palmar de Varela	254	66%
Piojó	79	95%
Polonuevo	226	93%

Municipio	Total >75 a 79 años	%avance adulto mayor
Ponedera	228	75%
Puerto Colombia	364	67%
Repelón	323	77%
Sabanagrande	278	76%
Sabanalarga	1.012	66%
Santa Lucía	149	91%
Santo Tomás	411	82%
Soledad	3.657	56%
Suan	134	100%
Tubará	135	89%
Usiacurí	145	99%

## SEGUNDA DOSIS



(70 A 74 AÑOS)

ADULTOS MAYORES  
POR MUNICIPIO

3.336

Municipio	Total >70 a 74 años	%avance adulto mayor
Baranoa	933	73%
Campo de la Cruz	317	60%
Candelaria	266	82%
Galapa	568	68%
Juan de Acosta	337	90%
Luruaco	499	80%
Malambo	1.178	52%
Manatí	299	78%
Palmar de Varela	295	56%
Piojó	116	94%
Polonuevo	318	91%

Municipio	Total >70 a 74 años	%avance adulto mayor
Ponedera	228	52%
Puerto Colombia	510	64%
Repelón	499	79%
Sabanagrande	424	76%
Sabanalarga	1.530	69%
Santa Lucía	266	88%
Santo Tomás	508	76%
Soledad	5.297	48%
Suan	230	98%
Tubará	173	70%
Usiacurí	200	100%

## SEGUNDA DOSIS

23



# ADULTOS MAYORES

## POR MUNICIPIO

(65 A 69 AÑOS)

Municipio	Total 65 a 69 años	%avance adulto mayor
Baranoa	584	34%
Campo de la Cruz	141	18%
Candelaria	124	30%
Galapa	607	54%
Juan de Acosta	145	28%
Luruaco	227	31%
Malambo	1.100	36%
Manatí	214	41%
Palmar de Varela	154	22%
Piojó	99	66%
Polonuevo	166	36%

Municipio	Total 65 a 69 años	%avance adulto mayor
Ponedera	64	11%
Puerto Colombia	671	63%
Repelón	221	28%
Sabanagrande	185	25%
Sabanalarga	514	18%
Santa Lucía	134	36%
Santo Tomás	335	38%
Soledad	6.777	43%
Suan	161	53%
Tubará	119	43%
Usiacurí	147	57%



(60 A 64 AÑOS)

# ADULTOS MAYORES

## POR MUNICIPIO

Municipio	Total 60 a 64 años	%avance adulto mayor
Baranoa	3	0%
Campo de la Cruz	49	5%
Candelaria	58	10%
Galapa	123	8%
Juan de Acosta	29	4%
Luruaco	44	4%
Malambo	73	2%
Manatí	0	0%
Palmar de Varela	58	6%
Piojó	18	11%
Polonuevo	22	4%

Municipio	Total 60 a 64 años	%avance adulto mayor
Ponedera	3	0%
Puerto Colombia	141	11%
Repelón	0	0%
Sabanagrande	7	1%
Sabanalarga	55	1%
Santa Lucía	26	6%
Santo Tomás	136	12%
Soledad	471	2%
Suan	0	0%
Tubará	25	6%
Usiacurí	1	0%