

Atlántico
Con **vida**



GOBERNACIÓN DEL
ATLÁNTICO

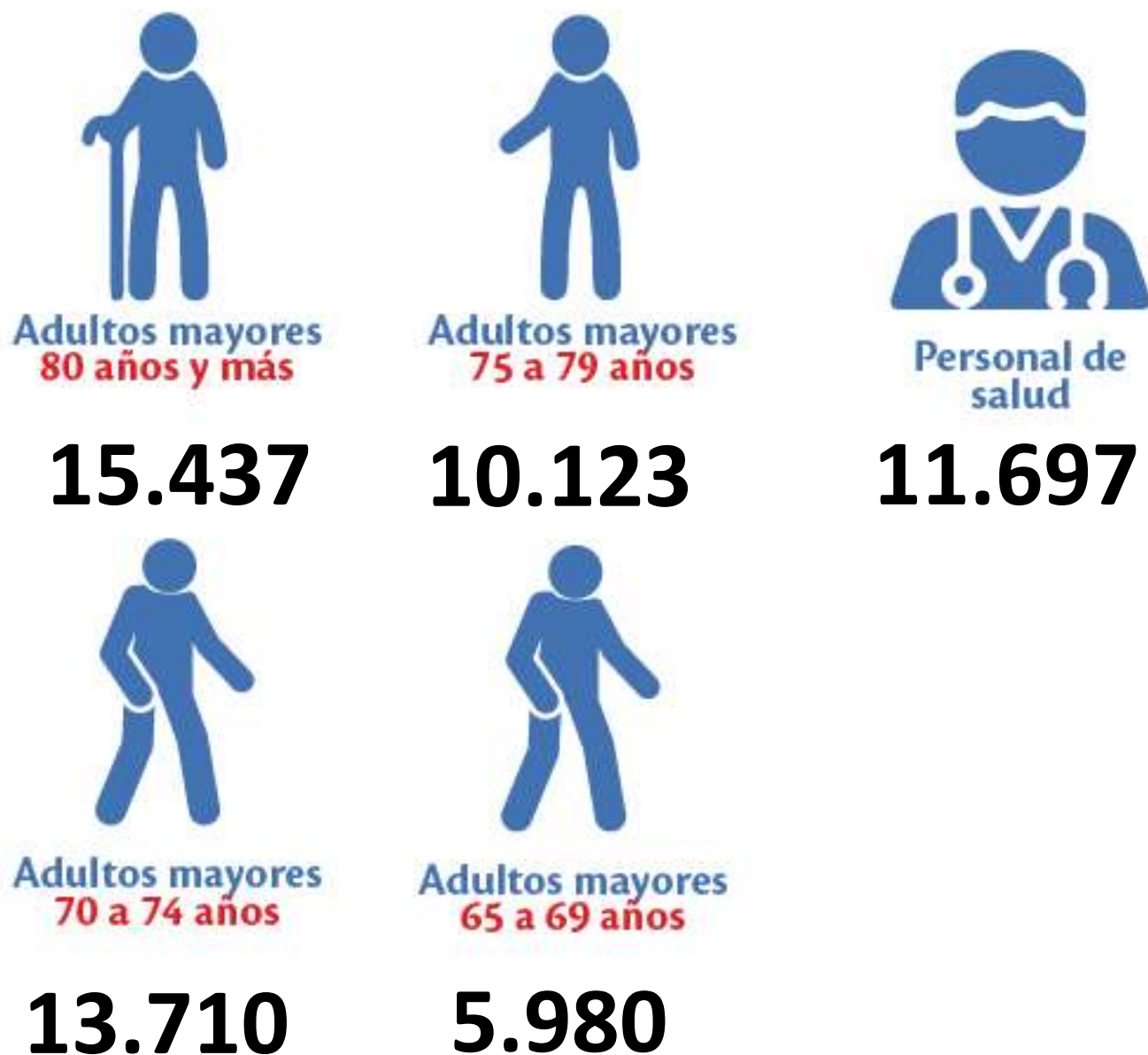
PLAN NACIONAL DE VACUNACIÓN ATLÁNTICO

(Datos consolidados a las 20:00 horas de 19.04.2021)

PLAN NACIONAL DE VACUNACIÓN ATLÁNTICO

DOSIS APLICADAS DEPARTAMENTO: **70.629**

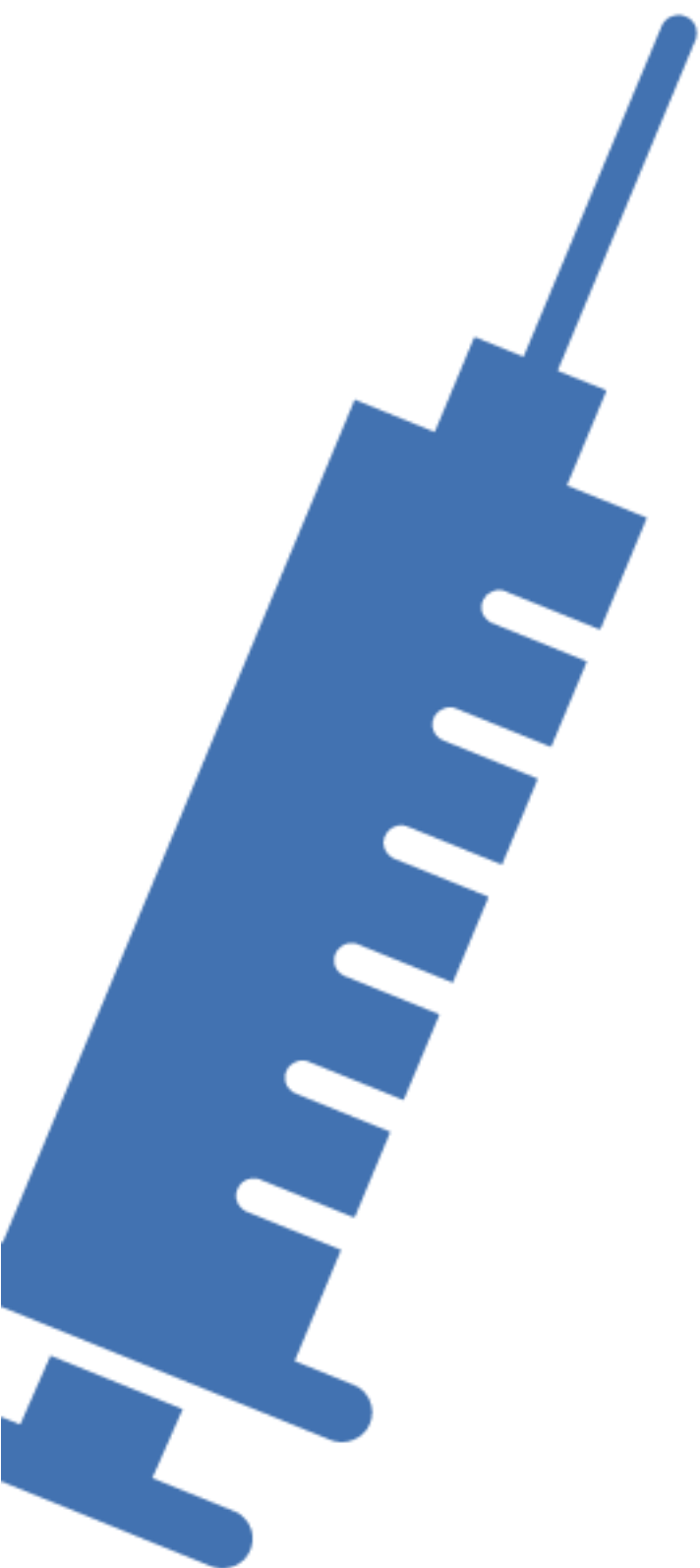
AVANCE TOTAL:
80%



DOSIS APLICADAS

POR MUNICIPIO

Baranoa	5.304	Ponedera	1.191
Campo de la Cruz	1.840	Puerto Colombia	4.142
Candelaria	1.146	Repelón	1.929
Galapa	2.622	Sabanagrande	1.447
Juan de Acosta	1.414	Sabanalarga	7.048
Luruaco	2.168	Santa Lucía	1.084
Malambo	4.547	Santo Tomás	2.279
Manatí	1.391	Soledad	25.177
Palmar de Varela	1.453	Suan	913
Piojó	473	Tubará	869
Polonuevo	1.293	Usiacurí	899





PERSONAL DE SALUD

POR MUNICIPIO

Total Atlántico 11.697

Baranoa	1.016	Ponedera	89
Campo de la Cruz	154	Puerto Colombia	1.835
Candelaria	103	Repelón	168
Galapa	209	Sabanagrande	60
Juan de Acosta	68	Sabanalarga	1.473
Luruaco	373	Santa Lucía	60
Malambo	387	Santo Tomás	181
Manatí	125	Soledad	4.907
Palmar de Varela	117	Suan	84
Piojó	40	Tubará	78
Polonuevo	91	Usiacurí	79

**SEGUNDA
DOSIS:**

3.944

SEGUNDA DOSIS

11.850



(80 AÑOS Y MÁS)

ADULTOS MAYORES

POR MUNICIPIO

Municipio	Total 80 años y más	%avance adulto mayor
Baranoa	1.253	100%
Campo de la Cruz	631	75%
Candelaria	259	81%
Galapa	617	98%
Juan de Acosta	361	95%
Luruaco	496	87%
Malambo	1.060	57%
Manatí	318	87%
Palmar de Varela	390	75%
Piojó	115	82%
Polonuevo	312	100%

Municipio	Total 80 años y más	%avance adulto mayor
Ponedera	362	79%
Puerto Colombia	545	87%
Repelón	509	82%
Sabanagrande	345	79%
Sabanalarga	1.613	66%
Santa Lucía	297	78%
Santo Tomás	545	87%
Soledad	4.791	60%
Suan	191	100%
Tubará	212	98%
Usiacurí	215	100%

SEGUNDA DOSIS



1.583

(75 A 79 AÑOS)

ADULTOS MAYORES

POR MUNICIPIO

Municipio	Total >75 a 79 años	%avance adulto mayor
Baranoa	774	89%
Campo de la Cruz	193	58%
Candelaria	192	83%
Galapa	418	77%
Juan de Acosta	255	94%
Luruaco	354	81%
Malambo	717	53%
Manatí	193	75%
Palmar de Varela	247	64%
Piojó	78	94%
Polonuevo	222	91%

Municipio	Total >75 a 79 años	%avance adulto mayor
Ponedera	227	75%
Puerto Colombia	344	63%
Repelón	315	75%
Sabanagrande	265	72%
Sabanalarga	990	65%
Santa Lucía	145	89%
Santo Tomás	408	82%
Soledad	3.378	51%
Suan	133	100%
Tubará	134	89%
Usiacurí	141	96%

SEGUNDA DOSIS



(70 A 74 AÑOS)

ADULTOS MAYORES
POR MUNICIPIO

62

Municipio	Total >70 a 74 años	%avance adulto mayor
Baranoa	895	70%
Campo de la Cruz	306	58%
Candelaria	261	80%
Galapa	491	59%
Juan de Acosta	322	86%
Luruaco	474	76%
Malambo	1.024	45%
Manatí	295	77%
Palmar de Varela	281	53%
Piojó	110	89%
Polonuevo	315	90%

Municipio	Total >70 a 74 años	%avance adulto mayor
Ponedera	224	51%
Puerto Colombia	450	56%
Repelón	475	76%
Sabanagrande	406	73%
Sabanalarga	1.459	66%
Santa Lucía	223	74%
Santo Tomás	484	73%
Soledad	4.626	42%
Suan	226	96%
Tubará	165	67%
Usiacurí	198	99%



(65 A 69 AÑOS)

ADULTOS MAYORES

POR MUNICIPIO

Municipio	Total 65 a 69 años	%avance adulto mayor
Baranoa	104	6%
Campo de la Cruz	0	0%
Candelaria	71	17%
Galapa	342	30%
Juan de Acosta	40	8%
Luruaco	2	0%
Malambo	655	21%
Manatí	89	17%
Palmar de Varela	63	9%
Piojó	0	0%
Polonuevo	71	16%

Municipio	Total 65 a 69 años	%avance adulto mayor
Ponedera	24	4%
Puerto Colombia	451	42%
Repelón	0	0%
Sabanagrande	78	10%
Sabanalarga	148	5%
Santa Lucía	20	5%
Santo Tomás	102	12%
Soledad	3.613	23%
Suan	3	1%
Tubará	60	22%
Usiacurí	44	17%